

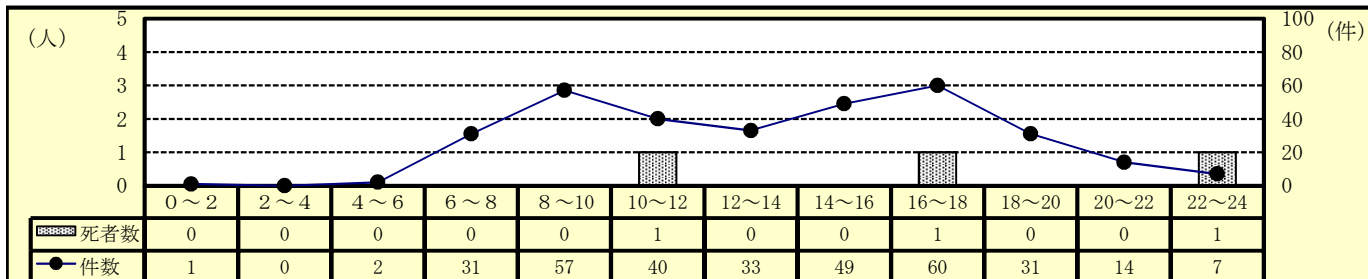
## 5 自転車乗用中の事故（令和4年9月末現在）

### (1) 全事故に占める自転車乗用中の事故

区分	令和4年			令和3年			増減数			増減率(%)		
	件数	死者数	傷者数	件数	死者数	傷者数	件数	死者数	傷者数	件数	死者数	傷者数
全事故	1,531	32	1,690	1,614	32	1,764	-83		-74	-5.1		-4.2
自転車乗用中	325	3	320	343	7	327	-18	-4	-7	-5.2	-57.1	-2.1
構成率(%)	21.2	9.4	18.9	21.3	21.9	18.5						

○ 自転車乗用中の事故は前年と比べ、発生件数、死者数及び傷者数の全てが減少している。

### (2) 時間別発生状況



○ 人身事故は、午前（8時～10時）と夕方（16～18時）の時間帯に多く発生している。

○ 死亡事故は、午前（10時～12時）、夕方（16～18時）及び夜（22時～24時）時間帯に発生している。

### (3) 道路形状別発生状況

区分	令和4年			令和3年			増減数			増減率(%)			
	件数	死者数	傷者数	件数	死者数	傷者数	件数	死者数	傷者数	件数	死者数	傷者数	
自転車乗用中	325	3	320	343	7	327	-18	-4	-7	-5.2	-57.1	-2.1	
交差点	信号	59		61	71	1	72	-12	-1	-11	-16.9	-100.0	-15.3
	その他	164		165	163	2	157	1	-2	8	0.6	-100.0	5.1
	計	223		226	234	3	229	-11	-3	-3	-4.7	-100.0	-1.3
構成率(%)	68.6		70.6	68.2	42.9	70.0							
交差点付近	27	1	24	8	1	5	19		19	237.5		380.0	
カーブ	6		5	5		4	1		1	20.0		25.0	
直線等	69	2	65	96	3	89	-27	-1	-24	-28.1	-33.3	-27.0	

○ 交差点での発生件数が自転車事故全体の約7割(68.6%)を占めている。

### (4) 事故類型別発生状況

区分	令和4年			令和3年			増減数			増減率(%)			
	件数	死者数	傷者数	件数	死者数	傷者数	件数	死者数	傷者数	件数	死者数	傷者数	
自転車乗用中	325	3	320	343	7	327	-18	-4	-7	-5.2	-57.1	-2.1	
人対車両	出会い頭	7		7									
	右左折	197		199	202	3	196	-5	-3	3	-2.5	-100.0	1.5
	その他	79		79	67	2	66	12	-2	13	17.9	-100.0	19.7
	計	36	1	36	61	1	60	-25		-24	-41.0		-40.0
車両相互	312	1	314	330	6	322	-18	-5	-8	-5.5	-83.3	-2.5	
車両単独	6	2	4	6	1	5		1	-1		100.0	-20.0	
列													

注 車両相互の事故は、自転車以外の車両同士の事故

○ 自転車乗用中の事故のうち、出会い頭が約6割(60.6%)を占めている。

### (5) 当事者別発生状況

区分	令和4年			令和3年			増減数			増減率(%)			
	当事者数	死者数	傷者数	当事者数	死者数	傷者数	当事者数	死者数	傷者数	当事者数	死者数	傷者数	
自転車乗用中	330	3	320	354	7	327	-24	-4	-7	-6.8	-57.1	-2.1	
子供	幼児		1						1				
	小学生	20		22	20		16		6			37.5	
	中学生	23		23	26	1	20	-3	-1	3	-11.5	-100.0	15.0
	計	43		46	46	1	36	-3	-1	10	-6.5	-100.0	27.8
高校生	55		54	62		59	-7		-5	-11.3		-8.5	
高齢者	75	2	72	96	6	90	-21	-4	-18	-21.9	-66.7	-20.0	
その他	157	1	148	150		142	7	1	6	4.7		4.2	

注 当事者数は、第1当事者と第2当事者の合計

○ 高校生以下が自転車事故全体の約3割(29.7%)を占めている。

### (6) 原因別（1当）発生件数ワースト順位

- ・ ワースト 1位 一時不停止 29件（前年比 + 11件）
- ・ ワースト 2位 安全不確認 23件（前年比 + 7件）
- ・ ワースト 3位 交差点安全進行 19件（前年比 + 8件）
- ・ ワースト 4位 前方不注意 5件（前年比 - 4件）