

交通事故発生状況

～令和5年1月末～



愛媛県警察本部

交通事故発生状況等(令和5年1月末現在)

1 交通事故発生状況

〈全事故〉

発生件数 156 件(前年比－ 23件)
死者数 3 人(前年比－ 2人)
傷者数 168 人(前年比－ 23人)
重傷者数 37 人(前年比－ 7人)

〈高齢者事故〉

発生件数 85 件(前年比＋ 12件)
死者数 2 人(前年比－ 3人)
傷者数 43 人(前年比＋ 8人)
重傷者数 15 人(前年比－ 5人)

- ◇ 全事故は前年と比較し、発生件数、死者数及び傷者数の全てが減少した。
- ◇ 高齢者事故は前年と比較し、死者数は減少したが、発生件数及び傷者数は増加した。

2 全交通事故の主な特徴

- ◇ 事故類型別では、車両相互の出会い頭事故が40件と最も多く発生し、全体の約25.6%を占める(前年 約23.5%)。
- ◇ 交差点での事故が81件発生し、全体の約51.9%を占める(前年 約48.6%)。
- ◇ 発生時間別では、16時～18時の間に30件発生し、全体の約19.2%を占める(前年 約17.3%)。

3 交通死亡事故の特徴

(1) 県下

- ◇ 全事故件数に対する死亡事故件数の割合が約1.9%で全国ワースト13位である。
- ◇ 人口10万人当たり死者数は、約0.23人で全国ワースト22位である。
- ◇ 死者3人中2人が高齢者(構成率 約66.7%)で全国ワースト12位である。
- ◇ 死亡事故3件中2件が単独事故である。

(2) 方面別 (高速道路の死亡事故を除く。)

〈東予〉 死者 2人(+ 2人) うち高齢死者 2人(+ 2人)

◇ 路線・道路別

県道で2件2人発生
カーブで2件2人発生

◇ 事故類型別

車両単独が2件2人発生
単独事故は工作物衝突事故

◇ 死者の状態別

四輪車同乗中が1人、二輪車運転中が1人

〈中予〉 死者 1人(- 2人) うち高齢死者 0人(- 3人)

◇ 路線・道路別

県道で1件1人発生
交差点で1件1人発生

◇ 事故類型別

車両相互が1件1人発生
車両相互事故は出会い頭事故

◇ 死者の状態別

二輪車運転中が1人

〈南予〉 死者 0人(- 2人)

目 次

ページ

1 交通事故発生状況	
(1) 全国の交通事故発生状況	1
(2) 四国の交通事故発生状況	1
(3) 愛媛県の交通事故発生状況	1
(4) 警察署(隊)別交通事故発生状況(全事故)	2
(5) 警察署(隊)別交通事故発生状況(高齢者事故)	2
(6) 市町別・人口10万人当たり事故率等(全事故)	3
(7) 市町別・人口1万人当たり事故率等(高齢者事故)	3
(8) 都道府県別・人口当たりの交通事故死者数等	4
2 交通事故の特徴	
(1) 発生状況	5
(2) 時間別発生状況	5
(3) 道路形状別発生状況	5
(4) 事故類型別発生状況	5
(5) 当事者別発生状況	5
3 高齢者事故	
(1) 全事故に占める高齢者事故	6
(2) 時間別発生状況	6
(3) 道路形状別発生状況	6
(4) 事故類型別発生状況	6
(5) 当事者種別発生状況	6
(6) 原因別(1当)発生件数ワースト順位	6
(7) 高齢者人口1万人当り高齢者事故率等の市町別ワースト順位表	7
4 交差点事故	
(1) 全事故に占める交差点事故	8
(2) 時間別発生状況	8
(3) 事故類型別発生状況	8
(4) 当事者別発生状況	8
(5) 原因別(1当)発生件数ワースト順位	8
5 自転車乗用中の事故	
(1) 全事故に占める自転車乗用中の事故	9
(2) 時間別発生状況	9
(3) 道路形状別発生状況	9
(4) 事故類型別発生状況	9
(5) 当事者別発生状況	9
(6) 原因別(1当)発生件数ワースト順位	9
6 飲酒事故(1当関与)	
(1) 全事故に占める飲酒事故	10
(2) 時間別発生状況	10
(3) 道路形状別発生状況	10
(4) 事故類型別発生状況	10
(5) 当事者別発生状況	10
(6) 当事者種別発生状況	10
7 昼夜別の交通事故発生状況及び特徴	
(1) 発生状況	11
(2) 道路形状別発生状況	11
(3) 事故類型別発生状況	11
(4) 当事者別発生状況	11
8 交通死亡事故の概況	
(1) 月別・署(隊)別・方面別死者数	12
(2) 交通死亡事故発生場所等一覧表	13
(3) 各署当事者別等死者数一覧	14
9-1 警察署別・市町別死亡事故ゼロ記録(全死者)	
(1) 警察署(隊)別	15
(2) 市町別	15
(3) 高速道・自専道	15
9-2 警察署別・市町別死亡事故ゼロ記録(高齢者)	
(1) 警察署(隊)別	15
(2) 市町別	15
(3) 高速道・自専道	15
10 えひめ交通情報	16

1 交通事故発生状況

(1) 全国の交通事故発生状況(発生件数、傷者数、高齢者の死者数は概数)

区 分	令和5年	令和4年	増減数	増減率(%)
発 生 件 数	23,552	23,969	-417	-1.7
死 者 数	217	183	34	18.6
うち高齢者	121	108	13	12.0
構成率(%)	55.8	59.0		
傷 者 数	28,189	28,493	-304	-1.1
重 傷 者 数	1,967	2,098	-131	-6.2

(2) 四国の交通事故発生状況(他県の発生件数、傷者数、高齢者の死者数は概数)

区 分	徳島県	香川県	愛媛県	高知県	計		
発生件数	令和4年	133	243	156	83	615	
	増 減 数	-32	-18	-23	1	-72	
	増 減 率 (%)	-19.4	-6.9	-12.8	1.2	-10.5	
死者数	令和4年	2	3	3	0	8	
	増 減 数	-2	1	-2	0	-3	
	増 減 率 (%)	-50.0	50.0	-40.0	-	-27.3	
	うち高齢者	令和4年	1	2	2	0	5
		構成率(%)	50.0	66.7	66.7	-	62.5%
		全国ワースト順位	25	12	12	-	
	増 減 数	-2	1	-3	0	-4	
増 減 率 (%)	-66.7	100.0	-60.0	-	-44.4		
傷者数	令和4年	161	306	168	90	725	
	増 減 数	-43	-2	-23	3	-65	
	増 減 率 (%)	-21.1	-0.6	-12.0	3.4	-8.2	
重傷者数	令和4年	23	17	37	24	101	
	増 減 数	12	-16	-7	-1	-12	
	増 減 率 (%)	109.1	-48.5	-15.9	-4.0	-10.6	

(3) 愛媛県の交通事故発生状況

区 分	令和5年	令和4年	増減数	増減率(%)	5年平均対比
発 生 件 数	156	179	-23	-12.8	-63.8
死 者 数	3	5	-2	-40.0	-0.6
傷 者 数	168	191	-23	-12.0	-81.6
うち重傷者	37	44	-7	-15.9	-16.4

(4) 警察署(隊)別交通事故発生状況(全事故)

区 分	令和5年1月末現在								
	件 数			死者数			傷者数		
	本 年	前 年	増減数	本 年	前 年	増減数	本 年	前 年	増減数
四 国 中 央	5	5		1		1	5	5	
新 居 浜	18	12	6	1		1	19	13	6
西 条	5	8	-3				5	8	-3
西 条 西	9	10	-1				9	11	-2
今 治	10	26	-16				10	30	-20
伯 方	1		1				1		1
松 山 東	44	42	2	1	1		46	45	1
松 山 西	17	13	4		2	-2	18	13	5
松 山 南	28	38	-10				30	40	-10
久 万 高 原									
伊 予	6	10	-4				6	12	-6
大 洲	3	6	-3				4	6	-2
八 幡 浜	3	1	2				4	1	3
西 予	2	4	-2		2	-2	3	2	1
宇 和 島	3	3					4	3	1
愛 南	1	1					3	2	1
高 速	1		1				1		1
東 予 方 面	48	61	-13	2		2	49	67	-18
中 予 方 面	95	103	-8	1	3	-2	100	110	-10
南 予 方 面	12	15	-3		2	-2	18	14	4
県 内 合 計	156	179	-23	3	5	-2	168	191	-23

注 方面別では、高速隊を除いている。

(5) 警察署(隊)別交通事故発生状況(高齢者事故)

区 分	令和5年1月末現在								
	件 数			死者数			傷者数		
	本 年	前 年	増減数	本 年	前 年	増減数	本 年	前 年	増減数
四 国 中 央	3	2	1	1		1	1	1	
新 居 浜	9	7	2	1		1	4	5	-1
西 条	3	4	-1				3	2	1
西 条 西	4	7	-3				2	4	-2
今 治	7	8	-1				3	2	1
伯 方									
松 山 東	22	14	8		1	-1	10	7	3
松 山 西	13	6	7		2	-2	6	4	2
松 山 南	14	13	1				7	6	1
久 万 高 原									
伊 予	5	4	1				3	2	1
大 洲		4	-4					1	-1
八 幡 浜	2		2				2		2
西 予	2	3	-1		2	-2		1	-1
宇 和 島	1	1					2		2
愛 南									
高 速									
東 予 方 面	26	28	-2	2		2	13	14	-1
中 予 方 面	54	37	17		3	-3	26	19	7
南 予 方 面	5	8	-3		2	-2	4	2	2
県 内 合 計	85	73	12	2	5	-3	43	35	8

注 方面別では、高速隊を除いている。

(6) 市町別・人口10万人当たり事故率等（全事故）

区分	全事故						人口10万人当たり事故率						県内人口
	件数	順位	死者数	順位	傷者数	順位	件数	順位	死者数	順位	傷者数	順位	
四国中央市	5	6	1	1	5	6	6.0	10	1.2	1	6.0	13	83,944
新居浜市	18	2	1	1	19	2	15.5	4	0.9	2	16.4	4	116,052
西条市	14	3	0	4	14	3	13.2	5	0.0	4	13.2	6	106,265
今治市	11	4	0	4	11	4	7.2	9	0.0	4	7.2	11	152,532
上島町	0	15	0	4	0	15	0.0	15	0.0	4	0.0	15	6,291
松山市	81	1	1	1	85	1	16.0	3	0.2	3	16.8	2	505,521
東温市	6	5	0	4	7	5	18.0	1	0.0	4	21.0	1	33,275
砥部町	2	11	0	4	2	13	9.8	6	0.0	4	9.8	8	20,448
久万高原町	0	15	0	4	0	15	0.0	15	0.0	4	0.0	15	7,574
伊予市	1	13	0	4	1	14	2.8	14	0.0	4	2.8	14	35,954
松前町	5	6	0	4	5	6	16.5	2	0.0	4	16.5	3	30,281
内子町	0	15	0	4	0	15	0.0	15	0.0	4	0.0	15	15,607
大洲市	3	9	0	4	4	9	7.3	8	0.0	4	9.8	9	40,946
八幡浜市	3	9	0	4	4	9	9.5	7	0.0	4	12.7	7	31,559
伊方町	0	15	0	4	0	15	0.0	15	0.0	4	0.0	15	8,597
西予市	2	11	0	4	3	11	5.6	12	0.0	4	8.4	10	35,560
宇和島市	4	8	0	4	5	6	5.6	11	0.0	4	7.1	12	70,798
鬼北町	0	15	0	4	0	15	0.0	15	0.0	4	0.0	15	9,640
松野町	0	15	0	4	0	15	0.0	15	0.0	4	0.0	15	3,726
愛南町	1	13	0	4	3	11	5.0	13	0.0	4	15.1	5	19,868
合計	156		3		168		11.7		0.22		12.6		1,334,438

(7) 市町別・人口1万人当たり事故率等（高齢者事故）

区分	高齢者事故						高齢者人口1万人当たり事故率						高齢者人口
	件数	順位	死者数	順位	傷者数	順位	件数	順位	死者数	順位	傷者数	順位	
四国中央市	3	7	1	1	1	9	1.1	10	0.4	1	0.4	11	27,963
新居浜市	9	2	1	1	4	3	2.4	5	0.3	2	1.1	7	37,754
西条市	7	3	0	3	5	2	2.0	6	0.0	3	1.4	4	34,925
今治市	7	3	0	3	3	4	1.3	8	0.0	3	0.5	10	54,575
上島町	0	13	0	3	0	12	0.0	13	0.0	3	0.0	12	3,005
松山市	43	1	0	3	20	1	3.0	3	0.0	3	1.4	6	144,378
東温市	4	5	0	3	2	5	3.8	2	0.0	3	1.9	2	10,502
砥部町	2	8	0	3	1	9	2.8	4	0.0	3	1.4	5	7,018
久万高原町	0	13	0	3	0	12	0.0	13	0.0	3	0.0	12	3,750
伊予市	1	11	0	3	1	9	0.8	11	0.0	3	0.8	8	12,318
松前町	4	5	0	3	2	5	4.2	1	0.0	3	2.1	1	9,566
内子町	0	13	0	3	0	12	0.0	13	0.0	3	0.0	12	6,367
大洲市	0	13	0	3	0	12	0.0	13	0.0	3	0.0	12	15,159
八幡浜市	2	8	0	3	2	5	1.5	7	0.0	3	1.5	3	13,046
伊方町	0	13	0	3	0	12	0.0	13	0.0	3	0.0	12	4,152
西予市	2	8	0	3	0	12	1.3	9	0.0	3	0.0	12	15,630
宇和島市	1	11	0	3	2	5	0.4	12	0.0	3	0.7	9	28,420
鬼北町	0	13	0	3	0	12	0.0	13	0.0	3	0.0	12	4,451
松野町	0	13	0	3	0	12	0.0	13	0.0	3	0.0	12	1,737
愛南町	0	13	0	3	0	12	0.0	13	0.0	3	0.0	12	9,058
合計	85		2		43		1.9		0.05		1.0		443,774

注1 県内総人口・高齢者人口は、令和4年4月1日現在（愛媛県庁長寿介護課資料）

(8) 都道府県別・人口当たりの交通事故死者数等(R5. 1月末現在)

区 分	死者数		人口10万人当たり		事故件数		人口1000人当たり		死亡事故率		人 口	
	R5	順位	死者数	順位	R5	順位	事故発生率	順位	R5	順位		順位
北 海 道	13	3	0.25	18	768	11	0.15	26	1.69	16	5,183,000	8
青 森	4	18	0.33	8	249	21	0.20	10	1.61	17	1,221,000	31
岩 手	4	18	0.33	7	116	41	0.10	46	3.45	3	1,196,000	32
宮 城	6	14	0.26	16	323	17	0.14	30	1.86	15	2,290,000	14
秋 田	1	38	0.11	34	92	44	0.10	45	1.09	24	945,000	38
山 形	3	22	0.28	11	246	22	0.23	8	1.22	23	1,055,000	36
福 島	7	12	0.39	4	216	29	0.12	37	3.24	4	1,812,000	21
東 京	9	6	0.06	42	2,296	1	0.16	20	0.39	40	14,010,000	1
茨 城	12	4	0.42	3	540	12	0.19	11	2.22	9	2,852,000	11
栃 木	3	22	0.16	29	299	18	0.16	23	1.00	26	1,921,000	19
群 馬	1	38	0.05	43	797	10	0.41	1	0.13	43	1,927,000	18
埼 玉	9	6	0.12	30	1,201	8	0.16	21	0.75	31	7,340,000	5
千 葉	15	1	0.24	20	1,053	9	0.17	18	1.42	21	6,275,000	6
神 奈 川	11	5	0.12	31	1,632	5	0.18	15	0.67	34	9,236,000	2
新 潟	5	16	0.23	21	226	27	0.10	44	2.21	10	2,177,000	15
山 梨	2	31	0.25	19	135	39	0.17	19	1.48	20	805,000	42
長 野	2	31	0.10	36	342	14	0.17	17	0.58	36	2,033,000	16
静 岡	3	22	0.08	38	1,453	6	0.40	2	0.21	42	3,608,000	10
富 山	1	38	0.10	37	149	36	0.15	28	0.67	35	1,025,000	37
石 川	3	22	0.27	14	148	37	0.13	32	2.03	12	1,125,000	33
福 井	2	31	0.26	15	99	43	0.13	33	2.02	13	760,000	43
岐 阜	2	31	0.10	35	233	25	0.12	38	0.86	30	1,961,000	17
愛 知	6	14	0.08	39	1,829	3	0.24	6	0.33	41	7,517,000	4
三 重	9	6	0.51	1	255	20	0.15	29	3.53	2	1,756,000	22
滋 賀	5	16	0.35	6	208	31	0.15	27	2.40	8	1,411,000	26
京 都	8	11	0.31	10	326	16	0.13	34	2.45	7	2,561,000	13
大 阪	14	2	0.16	28	1,956	2	0.22	9	0.72	32	8,806,000	3
兵 庫	9	6	0.17	26	1,280	7	0.24	7	0.70	33	5,432,000	7
奈 良	1	38	0.08	41	215	30	0.16	22	0.47	38	1,315,000	29
和 歌 山	1	38	0.11	33	103	42	0.11	41	0.97	27	914,000	40
鳥 取	0	44	0.00	44	33	47	0.06	47	0.00	44	549,000	47
島 根	3	22	0.45	2	73	46	0.11	43	4.11	1	665,000	46
岡 山	3	22	0.16	27	349	13	0.19	13	0.86	29	1,876,000	20
広 島	7	12	0.25	17	330	15	0.12	39	2.12	11	2,780,000	12
山 口	3	22	0.23	23	201	32	0.15	24	1.49	19	1,328,000	27
徳 島	2	31	0.28	12	133	40	0.19	12	1.50	18	712,000	44
香 川	3	22	0.32	9	243	23	0.26	5	1.23	22	942,000	39
愛 媛	3	22	0.23	22	156	35	0.12	40	1.92	14	1,321,000	28
高 知	0	44	0.00	44	83	45	0.12	36	0.00	44	684,000	45
福 岡	9	6	0.18	25	1,726	4	0.34	3	0.52	37	5,124,000	9
佐 賀	0	44	0.00	44	261	19	0.32	4	0.00	44	806,000	41
長 崎	1	38	0.08	40	223	28	0.17	16	0.45	39	1,297,000	30
熊 本	2	31	0.12	32	231	26	0.13	31	0.87	28	1,728,000	23
大 分	4	18	0.36	5	136	38	0.12	35	2.94	5	1,114,000	34
宮 崎	2	31	0.19	24	193	33	0.18	14	1.04	25	1,061,000	35
鹿 児 島	0	44	0.00	44	234	24	0.15	25	0.00	44	1,576,000	24
沖 縄	4	18	0.27	13	162	34	0.11	42	2.47	6	1,468,000	25
合 計	217		0.17		23,552		0.19		0.92		125,502,000	

注 都道府県別人口は、令和3年10月1日現在（総務省統計局）

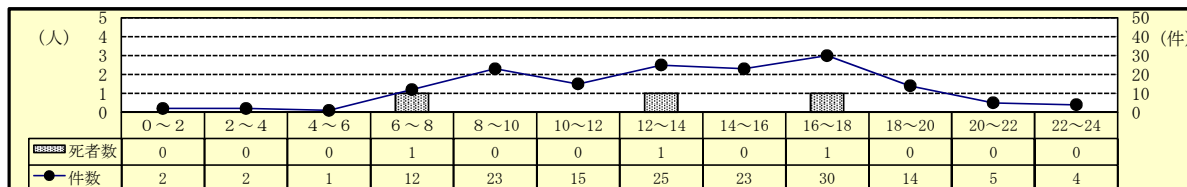
2 交通事故の特徴（令和5年1月末現在）

(1) 発生状況

区分	令和5年	令和4年	増減数	増減率(%)
発生件数	156	179	-23	-12.8
死者数	3	5	-2	-40.0
うち高齢者	2	5	-3	-60.0
構成率(%)	66.7	100.0		
傷者数	168	191	-23	-12.0
うち重傷者	37	44	-7	-15.9

○ 前年と比べ、発生件数、死者数及び傷者数の全てが減少した。

(2) 時間別発生状況



○ 人身事故は、16時～18時の時間帯に最も多く発生している。

○ 死亡事故は、6時～8時、12時～14時及び16時～18時の時間帯に発生している。

(3) 道路形状別発生状況

区分	令和5年			令和4年			増減数			増減率(%)		
	件数	死者数	傷者数	件数	死者数	傷者数	件数	死者数	傷者数	件数	死者数	傷者数
全事故	156	3	168	179	5	191	-23	-2	-23	-12.8	-40.0	-12.0
信号	27		28	24		25	3		3	12.5		12.0
その他	54	1	55	63	4	65	-9	-3	-10	-14.3	-75.0	-15.4
交差点計	81	1	83	87	4	90	-6	-3	-7	-6.9	-75.0	-7.8
構成率(%)	51.9	33.3	49.4	48.6	80.0	47.1						
交差点付近	22		27	16		16	6		11	37.5		68.8
カーブ	5	2	4	3		3	2	2	1	66.7		33.3
直線等	48		54	73	1	82	-25	-1	-28	-34.2	-100.0	-34.1

○ 交差点での発生件数が全事故の約半数(51.9%)を占めている。

(4) 事故類型別発生状況

区分	令和5年			令和4年			増減数			増減率(%)		
	件数	死者数	傷者数	件数	死者数	傷者数	件数	死者数	傷者数	件数	死者数	傷者数
全事故	156	3	168	179	5	191	-23	-2	-23	-12.8	-40.0	-12.0
人対車	対・背面中	9		9	2	2	7		7	350.0		350.0
	横断中	10		10	12	2	10	-2	-2	-16.7	-100.0	
	その他	2		2	10	10	-8		-8	-80.0		-80.0
	計	21		21	24	2	22	-3	-2	-1	-12.5	-100.0
自転車対車	出会い頭	15		15	15	16			-1			-6.3
	右左折	11		11	11	11						
	その他	5		5	1	1	4		4	400.0		400.0
計	31		31	27	28	4		3	14.8		10.7	
車両相互	正面衝突	5		8	4	4	1		4	25.0		100.0
	追突	31		39	41	49	-10		-10	-24.4		-20.4
	出会い頭	40	1	41	42	2	45	-2	-1	-4	-4.8	-50.0
	右折時	9		10	11	13	-2		-3	-18.2		-23.1
	左折時	3		3	12	12	-9		-9	-75.0		-75.0
その他	14		15	13	14	1		1	7.7		7.1	
計	102	1	116	123	2	137	-21	-1	-21	-17.1	-50.0	-15.3
車両単独	2	2		5	1	4	-3	1	-4	-60.0	100.0	-100.0
列車												

○ 事故類型別の発生件数は、車両相互の出会い頭事故が最も多い。

(5) 当事者別発生状況

区分	令和5年			令和4年			増減数			増減率(%)		
	当事者数	死者数	傷者数	当事者数	死者数	傷者数	当事者数	死者数	傷者数	当事者数	死者数	傷者数
全事故	310	3	168	353	5	191	-43	-2	-23	-12.2	-40.0	-12.0
子供	幼児		1			1			1			
	小学生	1		1	2	4	-1		-3	-50.0		-75.0
	中学生			1	4	5	-4		-4	-100.0		-80.0
計	1		3	6	9	-5		-6	-83.3		-66.7	
高校生	8		8	5	5	3		3	60.0		60.0	
若年者	41		34	37	24	4		10	10.8		41.7	
うちドライバー	29		20	26	13	3		7	11.5		53.8	
高齢者	100	2	43	86	5	35	14	-3	8	16.3	-60.0	22.9
うちドライバー	80	1	21	66	1	17	14		4	21.2		23.5
その他	160	1	80	219	118	-59	1	-38	-26.9		-32.2	

注 当事者数は、第1当事者と第2当事者の合計

○ 高齢者全体の8割(80.0%)が車両運転中の事故である。

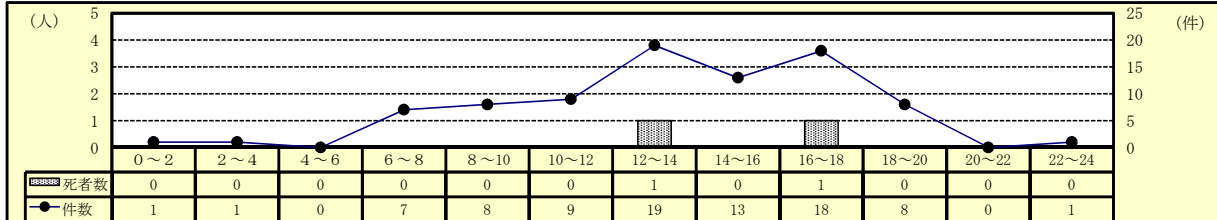
3 高齢者事故（令和5年1月末現在）

(1) 全事故に占める高齢者事故

区分	令和5年			令和4年			増減数			増減率(%)		
	件数	死者数	傷者数	件数	死者数	傷者数	件数	死者数	傷者数	件数	死者数	傷者数
全事故	156	3	168	179	5	191	-23	-2	-23	-12.8	-40.0	-12.0
高齢者	85	2	43	73	5	35	12	-3	8	16.4	-60.0	22.9
構成率(%)	54.5	66.7	25.6	40.8	100.0	18.3						

○ 高齢者事故は前年と比べ、死者数は減少しているが、発生件数及び傷者数は増加している。

(2) 時間別発生状況



○ 人身事故は、12時～14時及び16時～18時の時間帯に多く発生している。
○ 死亡事故は、12時～14時及び16時～18時の時間帯に発生している。

(3) 道路形状別発生状況

区分	令和5年			令和4年			増減数			増減率(%)		
	件数	死者数	傷者数	件数	死者数	傷者数	件数	死者数	傷者数	件数	死者数	傷者数
高齢者全事故	85	2	43	73	5	35	12	-3	8	16.4	-60.0	22.9
交差点	信号	14		7	11	6	3		1	27.3		16.7
	その他	28		15	30	4	11	-2	4	-6.7	-100.0	36.4
	計	42		22	41	4	17	1	5	2.4	-100.0	29.4
構成率(%)	49.4		51.2	56.2	80.0	48.6						
交差点付近	13		5	6		5	7			116.7		
カーブ	2	2	2				2	2	2			
直線等	28		14	26	1	13	2	-1	1	7.7	-100.0	7.7

○ 交差点での発生件数が高齢者事故全体の約半数(49.4%)を占めている。

(4) 事故類型別発生状況

区分	令和5年			令和4年			増減数			増減率(%)		
	件数	死者数	傷者数	件数	死者数	傷者数	件数	死者数	傷者数	件数	死者数	傷者数
高齢者全事故	85	2	43	73	5	35	12	-3	8	16.4	-60.0	22.9
人対車	対・背面中	6		4	1	1	5		3	500.0		300.0
	横断中	6		6	12	2	7	-6	-1	-50.0	-100.0	-14.3
	その他	2		2	5	3	3	-3	-1	-60.0		-33.3
	計	14		12	18	2	11	-4	-2	-22.2	-100.0	9.1
自転車対車	出会い頭	6		3	7	3	1			-14.3		
	右左折時	3		1	3	2						-50.0
	その他	5		4			5		4			
	計	14		8	10	5	4		3	40.0		60.0
車両相互	正面衝突	2		2	1		1		2	100.0		
	追突	16		7	6	5	10		2	166.7		40.0
	出会い頭	26		9	19	2	8	7	1	36.8	-100.0	12.5
	右折時	3		1	6	1	3			-50.0		
	左折時	1		1	6	2	5		1	-83.3		-50.0
	その他	8		3	3		5		3	166.7		
計	56		23	41	2	16	15	-2	7	36.6	-100.0	43.8
車両単独	1	2		4	1	3	-3	1	-3	-75.0	100.0	-100.0
列車												

○ 事故類型別の発生件数は、車両相互の出会い頭が最も多い。

(5) 当事者種別発生状況

区分	令和5年			令和4年			増減数			増減率(%)		
	当事者数	死者数	傷者数	当事者数	死者数	傷者数	当事者数	死者数	傷者数	当事者数	死者数	傷者数
高齢者全事故	100	2	43	86	5	35	14	-3	8	16.3	-60.0	22.9
自動車	70	1	14	58	3	9	12	-2	5	20.7	-66.7	55.6
二輪車	10	1	9	8		8	2	1	1	25.0		12.5
自転車	8		8	7		7	1		1	14.3		14.3
歩行者	12		12	13	2	11	-1	-2	1	-7.7	-100.0	9.1
その他												

注 当事者数は、第1当事者と第2当事者の合計

○ 自動車乗車中が高齢当事者全体の7割(70.0%)を占める。

(6) 原因別(1当)発生件数ワースト順位

- ・ ワースト 1位 安全不確認 17件(前年比 + 9件)
- ・ ワースト 2位 前方不注意 16件(前年比 + 8件)
- ・ ワースト 3位 交差点安全進行 6件(前年比 - 5件)

(7) 高齢者人口1万人当り高齢者事故率等の市町別ワースト順位表

市町	総人口	高齢者人口	高齢化率		総免許人口	高齢免許人口	高齢免許構成率		高齢者事故件数	1万人当り者事故率		事高故ドライバ数	1万人当り免許事故率	
			率	順位			率	順位		率	順位		率	順位
四国中央市	83,944	27,963	33.3	15	59,020	18,275	31.0	14	3	1.1	10	3	1.6	9
新居浜市	116,052	37,754	32.5	17	79,801	23,534	29.5	17	9	2.4	5	9	3.8	5
西条市	106,265	34,925	32.9	16	73,662	22,549	30.6	16	7	2.0	6	7	3.1	6
今治市	152,532	54,575	35.8	12	104,441	34,081	32.6	12	7	1.3	8	6	1.8	8
上島町	6,291	3,005	47.8	3	3,788	1,715	45.3	1	0	0.0	13	0	0.0	13
松山市	505,521	144,378	28.6	20	335,346	78,487	23.4	20	43	3.0	3	34	4.3	3
東温市	33,275	10,502	31.6	19	22,915	6,667	29.1	18	4	3.8	2	3	4.5	2
砥部町	20,448	7,018	34.3	13	14,520	4,641	32.0	13	2	2.8	4	2	4.3	4
久万高原町	7,574	3,750	49.5	1	4,910	2,076	42.3	3	0	0.0	13	0	0.0	13
伊予市	35,954	12,318	34.3	14	24,645	7,591	30.8	15	1	0.8	11	1	1.3	11
松前町	30,281	9,566	31.6	18	20,334	5,526	27.2	19	4	4.2	1	4	7.2	1
内子町	15,607	6,367	40.8	9	10,612	3,893	36.7	8	0	0.0	13	0	0.0	13
大洲市	40,946	15,159	37.0	11	27,552	9,137	33.2	11	0	0.0	13	0	0.0	13
八幡浜市	31,559	13,046	41.3	8	20,234	6,900	34.1	9	2	1.5	7	1	1.4	10
伊方町	8,597	4,152	48.3	2	5,460	2,237	41.0	5	0	0.0	13	0	0.0	13
西予市	35,560	15,630	44.0	7	23,450	9,251	39.4	7	2	1.3	9	2	2.2	7
宇和島市	70,798	28,420	40.1	10	45,920	15,524	33.8	10	1	0.4	12	1	0.6	12
鬼北町	9,640	4,451	46.2	5	6,468	2,700	41.7	4	0	0.0	13	0	0.0	13
松野町	3,726	1,737	46.6	4	2,381	1,021	42.9	2	0	0.0	13	0	0.0	13
愛南町	19,868	9,058	45.6	6	13,278	5,291	39.8	6	0	0.0	13	0	0.0	13
合計	1,334,438	443,774	33.3		898,737	261,096	29.1		85	1.9		73	2.8	

注1 総人口・高齢者人口は、令和4年4月1日現在（愛媛県庁長寿介護課資料）

注2 総免許人口、高齢免許人口は、令和5年1月31日現在 **速報値**（運転免許課資料）

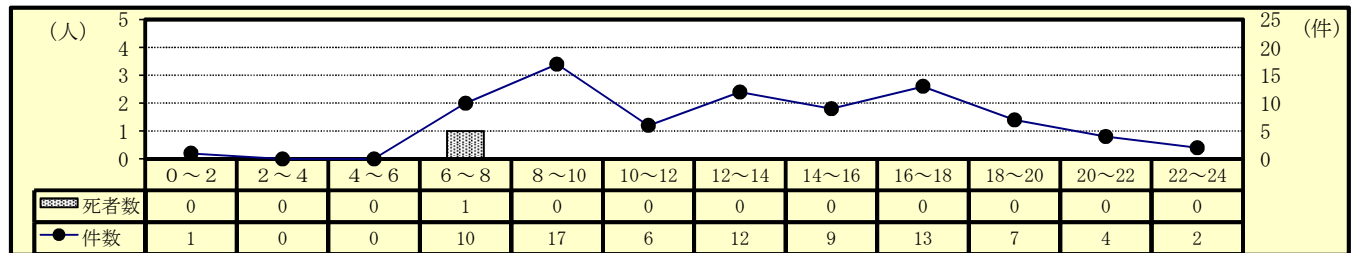
4 交差点事故（令和5年1月末現在）

(1) 全事故に占める交差点事故

区分	令和5年			令和4年			増減数			増減率(%)		
	件数	死者数	傷者数	件数	死者数	傷者数	件数	死者数	傷者数	件数	死者数	傷者数
全事故	156	3	168	179	5	191	-23	-2	-23	-12.8	-40.0	-12.0
交差点事故	信号	27		28	24	25	3		3	12.5		12.0
	その他	54	1	55	63	4	-9	-3	-10	-14.3	-75.0	-15.4
	計	81	1	83	87	4	-6	-3	-7	-6.9	-75.0	-7.8
構成率(%)	51.9	33.3	49.4	48.6	80.0	47.1						

○ 交差点事故は前年と比べ、発生件数、死者数及び傷者数の全てが減少した。

(2) 時間別発生状況



- 人身事故は、8時～10時の時間帯に最も多く発生している。
- 死亡事故は、6時～8時の時間帯に発生している。

(3) 事故類型別発生状況

区分	令和5年			令和4年			増減数			増減率(%)		
	件数	死者数	傷者数	件数	死者数	傷者数	件数	死者数	傷者数	件数	死者数	傷者数
交差点事故	81	1	83	87	4	90	-6	-3	-7	-6.9	-75.0	-7.8
人対車	対・背面中横断中	1		1			1		1			
	その他	7		7	2	7	-2	-2		-22.2	-100.0	
	計	9		9	10	2	8	-1	-2	1	-10.0	-100.0
自転車対車	出会い頭	10		10	15	16	-5		-6		-33.3	-37.5
	右左折時	9		9	9	9						
	その他	2		2			2		2			
計	21		21	24	25	-3		-4		-12.5		-16.0
車両相互	正面衝突											
	追突	3		3	4	4	-1		-1		-25.0	-25.0
	出会い頭	36	1	37	35	37	1	-1		2.9	-50.0	
	右折時	8		9	7	9	1			14.3		
	左折時	3		3	6	6	-3		-3		-50.0	-50.0
その他	1		1	1	1							
計	51	1	53	53	2	57	-2	-1	-4	-3.8	-50.0	-7.0
車両単独												

○ 事故類型別の発生件数は、車両相互の出会い頭が最も多い。

(4) 当事者別発生状況

区分	令和5年			令和4年			増減数			増減率(%)		
	当事者数	死者数	傷者数	当事者数	死者数	傷者数	当事者数	死者数	傷者数	当事者数	死者数	傷者数
交差点事故	162	1	83	174	4	90	-12	-3	-7	-6.9	-75.0	-7.8
子供	幼児											
	小学生	1		1	1	1						
	小計	1		1	5	5	-4		-4		-100.0	-100.0
高校生	高校生	6		6	4	4	2		2	50.0		50.0
	若年者	27		19	16	14	11		5	68.8		35.7
高齢者	うちドライバ-	20		13	6	4	14		9	233.3		225.0
	うちドライバ-	49		22	50	4	17		5	-2.0	-100.0	29.4
その他	38		11	39		8	-1		3	-2.6		37.5
計	79	1	35	99		50	-20	1	-15	-20.2		-30.0

注 当事者数は、第1当事者と第2当事者の合計
○ 高齢者全体の約8割(77.6%)が車両運転中の事故である。

(5) 原因別(1当)発生件数ワースト順位

- ・ ワースト 1位 交差点安全進行 24件 (前年比 - 2件)
- ・ ワースト 2位 一時不停止 15件 (前年比 - 10件)
- ・ ワースト 3位 安全不確認 8件 (前年比 - 3件)

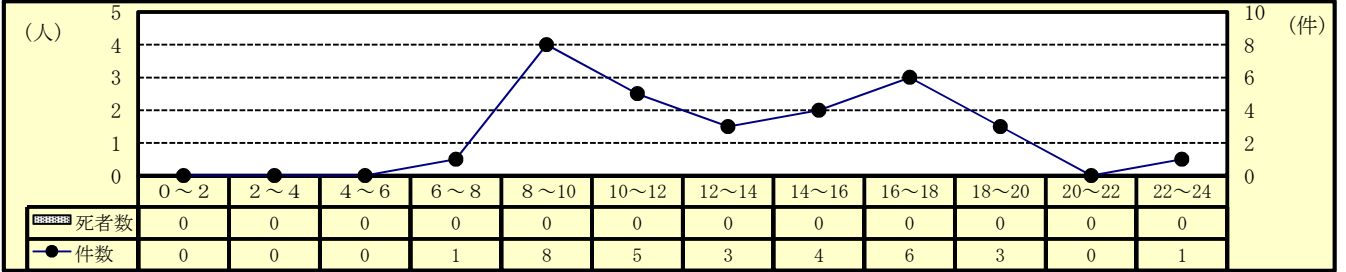
5 自転車乗用中の事故（令和5年1月末現在）

(1) 全事故に占める自転車乗用中の事故

区分	令和5年			令和4年			増減数			増減率(%)		
	件数	死者数	傷者数	件数	死者数	傷者数	件数	死者数	傷者数	件数	死者数	傷者数
全事故	156	3	168	179	5	191	-23	-2	-23	-12.8	-40.0	-12.0
自転車乗用中	31		31	30		29	1		2	3.3		6.9
構成率(%)	19.9		18.5	16.8		15.2						

○ 自転車乗用中の事故は前年と比べ、発生件数及び傷者数は増加し、死者数は昨年と同じ0人

(2) 時間別発生状況



○ 人身事故は、8時～10時及び16～18時の時間帯に多く発生している。

(3) 道路形状別発生状況

区分	令和5年			令和4年			増減数			増減率(%)		
	件数	死者数	傷者数	件数	死者数	傷者数	件数	死者数	傷者数	件数	死者数	傷者数
自転車乗用中	31		31	30		29	1		2	3.3		6.9
交差点	信号	8		8	9		-1		-1	-11.1		-11.1
	その他	13		13	15		-2		-2	-13.3		-13.3
	計	21		21	24		-3		-3	-12.5		-12.5
構成率(%)	67.7		67.7	80.0		82.8						
交差点付近	3		3	2		1	1		2	50.0		200.0
力一杯												
直線等	7		7	4		4	3		3	75.0		75.0

○ 交差点での発生件数が自転車事故全体の約7割(67.7%)を占めている。

(4) 事故類型別発生状況

区分	令和5年			令和4年			増減数			増減率(%)		
	件数	死者数	傷者数	件数	死者数	傷者数	件数	死者数	傷者数	件数	死者数	傷者数
自転車乗用中	31		31	30		29	1		2	3.3		6.9
人対車両	出会い頭	15		15	15							
	右左折	11		11	11							
	その他	5		5	1		4		4	400.0		400.0
	計	31		31	27		4		4	14.8		14.8
車両相互												
車両単独				2		2	-2		-2	-100.0		-100.0
列												

注 車両相互の事故は、自転車以外の車両同士の事故

○ 自転車乗用中の事故のうち、出会い頭が約半数(48.4%)を占めている。

(5) 当事者別発生状況

区分	令和5年			令和4年			増減数			増減率(%)		
	当事者数	死者数	傷者数	当事者数	死者数	傷者数	当事者数	死者数	傷者数	当事者数	死者数	傷者数
自転車乗用中	32		31	30		29	2		2	6.7		6.9
子供	幼児											
	小学生			1		1	-1		-1	-100.0		-100.0
	中学生			4		4	-4		-4	-100.0		-100.0
	計			5		5	-5		-5	-100.0		-100.0
高校生	7		7	4		4	3		3	75.0		75.0
高齢者	8		8	7		7	1		1	14.3		14.3
その他	17		16	14		13	3		3	21.4		23.1

注 当事者数は、第1当事者と第2当事者の合計

○ 高齢者が自転車事故全体の約3割(25.0%)を占めている。

(6) 原因別(1当)発生件数

- ・ 右側通行 1件(前年比 + 1件)
- ・ 右折違反 1件(前年比 + 1件)
- ・ 交差点安全進行 1件(前年比 - 3件)
- ・ 徐行義務 1件(前年比 + 1件)
- ・ 一時不停止 1件(前年比 - 3件)
- ・ 動静不注視 1件(前年比 + 1件)

6 飲酒事故（1当関与）（令和5年1月末現在）

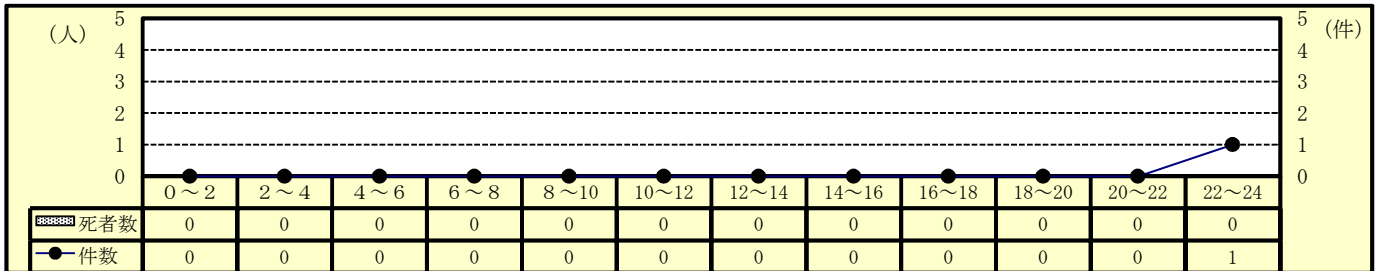
(1) 全事故に占める飲酒事故

区分	令和5年			令和4年			増減数			増減率(%)		
	件数	死者数	傷者数	件数	死者数	傷者数	件数	死者数	傷者数	件数	死者数	傷者数
全事故	156	3	168	179	5	191	-23	-2	-23	-12.8	-40.0	-12.0
飲酒事故	1		2	1		1			1			100.0
構成率(%)	0.6		1.2	0.6		0.5						

注 飲酒事故は1当が自転車（駆動補助機付を含む。）以上、かつ、飲酒ありの事故による全死傷者数（以下同じ。）

○ 前年と比べ、傷者数は増加したが、発生件数は同数。死者数は昨年と同じ0人

(2) 時間別発生状況



○ 人身事故は、夜（22時～24時）の時間帯に発生している。

(3) 道路形状別発生状況

区分	令和5年			令和4年			増減数			増減率(%)		
	件数	死者数	傷者数	件数	死者数	傷者数	件数	死者数	傷者数	件数	死者数	傷者数
飲酒全事故	1		2	1		1			1			100.0
交差点	信号											
	その他											
計												
構成率(%)												
交差点付近												
力一杯												
直線等	1		2	1		1			1			100.0

(4) 事故類型別発生状況

区分	令和5年			令和4年			増減数			増減率(%)		
	件数	死者数	傷者数	件数	死者数	傷者数	件数	死者数	傷者数	件数	死者数	傷者数
飲酒全事故	1		2	1		1			1			100.0
人対車両												
自転車対車両												
車両相互	正面衝突	1	2				1		2			
	追突											
	出会い頭											
	右左折											
	その他											
計	1		2				1		2			
車両単独				1		1	-1		-1	-100.0		-100.0
列車												

(5) 当事者別発生状況

区分	令和5年			令和4年			増減数			増減率(%)		
	当事者数	死者数	傷者数	当事者数	死者数	傷者数	当事者数	死者数	傷者数	当事者数	死者数	傷者数
飲酒全事故	1		2	1		1			1			100.0
若年者												
高齢者												
その他	1		2	1		1			1			100.0

(6) 当事者種別発生状況

区分	令和5年			令和4年			増減数			増減率(%)		
	当事者数	死者数	傷者数	当事者数	死者数	傷者数	当事者数	死者数	傷者数	当事者数	死者数	傷者数
飲酒全事故	1		2	1		1			1			100.0
自動車	1		2	1		1			1			100.0
二輪車												
自転車												

7 昼夜別の交通事故発生状況及び特徴（令和5年1月末現在）

(1) 発生状況

区分	発生件数			死者数			傷者数		
	令和5年	令和4年	増減数	令和5年	令和4年	増減数	令和5年	令和4年	増減数
昼間	明	10	16	-6			10	17	-7
	昼	86	90	-4	2	3	93	91	2
	暮	11	10	1		1	12	10	2
	計	107	116	-9	2	4	115	118	-3
夜間	暮	18	24	-6			21	31	-10
	夜	26	34	-8		1	28	37	-9
	明	5	5		1		4	5	-1
	計	49	63	-14	1	1	53	73	-20
合計	156	179	-23	3	5	168	191	-23	

○ 昼間の事故は、夜間の事故の約2.2倍発生している。

(2) 道路形状別発生状況

区分	昼間				夜間			
	件数		死者数		件数		死者数	
	令和5年	令和4年	令和5年	令和4年	令和5年	令和4年	令和5年	令和4年
全事故	107	116	2	4	49	63	1	1
交差点	14	17			13	7		
その他の	40	42		3	14	21	1	1
計	54	59		3	27	28	1	1
交差点付近	17	12			5	4		
一本	4	2	2		1	1		
直線等	32	43		1	16	30		

○ 道路形状別の発生件数は、昼夜間とも交差点で多く発生している。

(3) 事故類型別発生状況

区分	昼間				夜間			
	件数		死者数		件数		死者数	
	令和5年	令和4年	令和5年	令和4年	令和5年	令和4年	令和5年	令和4年
全事故	107	116	2	4	49	63	1	1
人対車	対背面中	5			4	2		
	横断中	5	4		5	8		1
	その他の	2	5			5		
計	12	9		1	9	15		1
自転車対車両	23	21			8	6		
車両相互	正面衝突	4	3		1	1		
	追突	21	28		10	13		
	出会い頭	26	29		14	13	1	
	右折時	4	7		5	4		
	左折時	2	9		1	3		
	その他の	13	6		1	7		
計	70	82		2	32	41	1	
車両単独	2	4	2	1		1		
列車								

○ 事故類型別の発生件数は、昼夜間とも車両相互の追突出会い頭事故が多く発生している。

(4) 当事者別発生状況

区分	昼間				夜間			
	当事者数		死者数		当事者数		死者数	
	令和5年	令和4年	令和5年	令和4年	令和5年	令和4年	令和5年	令和4年
全事故	212	228	2	4	98	125	1	1
子供	幼児							
	小学生	1	1			1		
	中学生		3			1		
小計	1	4			2			
高校生	高校生	7	3		1	2		
	若年者	26	20		15	17		
高齢者	うちトライハ-	16	13		13	13		
	高齢者	77	55	2	4	23	31	1
	うちトライハ-	61	43	1	1	19	23	
その他	101	146			59	73	1	

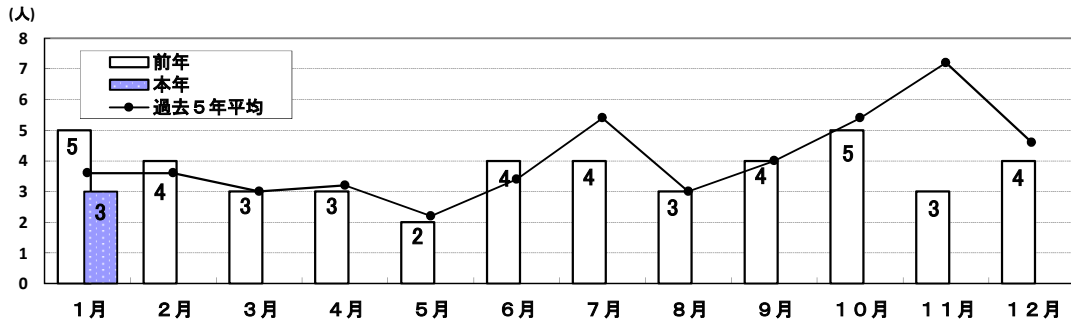
注 当事者数は、第1当事者と第2当事者の合計

○ 昼間事故において、高齢者が全体の約4割（36.3%）を占めている。

○ 夜間事故において、高齢者が全体の約2割（23.5%）を占めている。

8 交通死亡事故の概況

(1) 月別・署（隊）別・方面別死者数



署（隊）別	1月	2月	3月	4月	5月	6月	7月	8月	9月	10月	11月	12月	計
四国中央	本年 1												1
(同期比+1)	前年												
新居浜	本年 1												1
(同期比+1)	前年												
西条	本年												
(同期比±0)	前年												
西条西	本年												
(同期比±0)	前年												
今治	本年												
(同期比±0)	前年												
伯方	本年												
(同期比±0)	前年												
松山東	本年 1												1
(同期比±0)	前年 1												1
松山西	本年												
(同期比-2)	前年 2												2
松山南	本年												
(同期比±0)	前年												
久万高原	本年												
(同期比±0)	前年												
伊予	本年												
(同期比±0)	前年												
大洲	本年												
(同期比±0)	前年												
八幡浜	本年												
(同期比±0)	前年												
西予	本年												
(同期比-2)	前年 2												2
宇和島	本年												
(同期比±0)	前年												
愛南	本年												
(同期比±0)	前年												
高速	本年												
(同期比±0)	前年												
計	本年 3												3
(同期比-2)	前年 5												5
東予方面	本年 2												2
(同期比+2)	前年												
中予方面	本年 1												1
(同期比-2)	前年 3												3
南予方面	本年												
(同期比-2)	前年 2												2

注 死者数は、計上月にて掲載
 注 方面別は、高速隊を除く。

(2)交通死亡事故発生場所等一覧表

件数	死者数	発生場所・日時 署名・死者数	天候	路線・道路形状 事故類型・地形	当事者種別	性別 年齢	被害 程度	
1	1	新居浜市立川町 1月16日(月) 13時45分頃 新居浜署①	〈昼昼〉	曇	県道 単路カーブ・下り 車両単独 非市街地	軽四乗用(自)	女性 37歳	なし
						同乗者	女性 69歳	死亡
2	2	四国中央市土居町 1月18日(水) 16時15分頃 四国中央署①	〈昼昼〉	雨	県道 単路カーブ・平坦 車両単独 非市街地	原付一種	男性 78歳	死亡
3	3	松山市余戸東 1月26日(木) 6時18分頃 松山東署①	〈夜明〉	曇	県道 その他交差点・直線平坦 車両相互	原付一種	男性 63歳	死亡
					人口集中地区	軽四乗用(自)	男性 27歳	なし

(3) 各署当事者別等死者数一覧

1月末現在

署別	全死者数	当事者別							道路別					道路形状				昼夜		状態別							
		未就園児	就園児	小学生	中学生	高校生	若年者	高齢者	その他	国道	県道	市町道	高速道	その他	交差点	交差点付近	カーブ	直線等	踏切	昼間	夜間	歩行中	四輪車運転中	四輪車同乗中	二輪車運転中	二輪車同乗中	自転車乗用中
四国中央	本年	1					1		1							1				1						1	
	前年																										
新居浜	本年	1					1		1							1				1					1		
	前年																										
西条	本年																										
	前年																										
西条西	本年																										
	前年																										
今治	本年																										
	前年																										
伯方	本年																										
	前年																										
松山東	本年	1						1	1					1						1	1				1		
	前年	1					1	1	1	1	1			1						1	1	1			1		
松山西	本年																										
	前年	2					2	1	1	1	1			2						1	1	1			1		
松山南	本年																										
	前年																										
久万高原	本年																										
	前年																										
伊予	本年																										
	前年																										
大洲	本年																										
	前年																										
八幡浜	本年																										
	前年																										
西予	本年																										
	前年	2					2	1	1	1	1			1					2					1	1		
宇和島	本年																										
	前年																										
愛南	本年																										
	前年																										
高速	本年																										
	前年																										
計	本年	3					2	1	3					1		2				2	1				1	2	
	前年	5					5	1	1	3	1	4		4		1			4	1	2	1	2				
増減	本年	-2					-3	1	-1	3	-3	-1	-3		2	-1			-2		-2	-1	-1		2		
	前年																										

注 若年者は、16歳以上24歳以下の者（高校生を除く。）
 注 高齢者は、65歳以上の者

9-1 警察署別・市町別死亡事故ゼロ記録(全死者)

(令和5年1月31日現在)

(1)警察署・隊別

署(隊)	最終事故	ゼロ日数	発生市町名
愛南	2020/10/13	840	愛南町
松山南	2021/11/22	435	松山市
西予	2022/03/09	328	西予市
伊予	2022/03/21	316	松前町
大洲	2022/08/01	183	大洲市
久万高原	2022/08/11	173	久万高原町
西条	2022/08/18	166	西条市
高速隊	2022/09/16	137	西条市
西条西	2022/09/24	129	西条市
八幡浜	2022/11/24	68	八幡浜市
松山西	2022/11/26	66	松山市
伯方	2022/12/16	46	今治市
今治	2022/12/27	35	今治市
宇和島	2022/12/29	33	宇和島市
新居浜	2023/01/16	15	新居浜市
四国中央	2023/01/18	13	四国中央市
松山東	2023/01/26	5	松山市

(2)市町別(高速道除く。)

市町名	最終事故	ゼロ日数	市町名	最終事故	ゼロ日数
松野町	2015/08/21	2,720	大洲市	2022/08/01	183
伊方町	2016/03/29	2,499	久万高原町	2022/08/11	173
上島町	2017/10/03	1,946	西条市	2022/09/24	129
愛南町	2020/10/13	840	鬼北町	2022/10/16	107
東温市	2021/07/07	573	八幡浜市	2022/11/24	68
伊予市	2021/09/06	512	今治市	2022/12/27	35
内子町	2021/10/17	471	宇和島市	2022/12/29	33
砥部町	2021/11/21	436	新居浜市	2023/01/16	15
西予市	2022/03/09	328	四国中央市	2023/01/18	13
松前町	2022/03/21	316	松山市	2023/01/26	5

(3)高速道・自専道

道路	最終事故	ゼロ日数	供用開始日
大洲自専道	1999/12/20	8,443	1991/03/17
宇和島自専道	2004/06/28	6,791	1993/03/25
西瀬戸自専道	2021/09/13	505	1979/05/11
高速道	2022/09/16	137	1989/12/31

9-2 警察署別・市町別死亡事故ゼロ記録(高齢者)

(1)警察署・隊別

署(隊)	最終事故	ゼロ日数	発生市町名
愛南	2020/10/13	840	愛南町
八幡浜	2021/06/26	584	八幡浜市
松山南	2021/11/22	435	松山市
西予	2022/03/09	328	西予市
伊予	2022/03/21	316	松前町
西条	2022/07/10	205	西条市
大洲	2022/08/01	183	大洲市
久万高原	2022/08/11	173	久万高原町
高速隊	2022/09/10	143	四国中央市
西条西	2022/09/24	129	西条市
今治	2022/10/13	110	今治市
松山東	2022/10/21	102	松山市
松山西	2022/11/26	66	松山市
伯方	2022/12/16	46	今治市
宇和島	2022/12/29	33	宇和島市
新居浜	2023/01/16	15	新居浜市
四国中央	2023/01/18	13	四国中央市

(2)市町別(高速道除く。)

市町名	最終事故	ゼロ日数	市町名	最終事故	ゼロ日数
松野町	2015/08/21	2,720	松前町	2022/03/21	316
伊方町	2016/03/29	2,499	大洲市	2022/08/01	183
上島町	2017/10/03	1,946	久万高原町	2022/08/11	173
愛南町	2020/10/13	840	西条市	2022/09/24	129
八幡浜市	2021/06/26	584	鬼北町	2022/10/16	107
東温市	2021/07/07	573	松山市	2022/11/26	66
砥部町	2021/08/15	534	今治市	2022/12/16	46
伊予市	2021/09/06	512	宇和島市	2022/12/29	33
内子町	2021/10/17	471	新居浜市	2023/01/16	15
西予市	2022/03/09	328	四国中央市	2023/01/18	13

(3)高速道・自専道

道路	最終事故	ゼロ日数	供用開始日
大洲自専道	記録なし	11,643	1991/03/17
宇和島自専道	記録なし	10,904	1993/03/25
西瀬戸自専道	2021/09/13	505	1979/05/11
高速道	2022/09/10	143	1989/12/31

注1 死亡事故ゼロ記録(全死者)は昭和43年1月1日から計上を始める。

注2 死亡事故ゼロ記録(高齢者)は、65歳以上を高齢者とした昭和63年1月1日から計上を始める。

注3 西瀬戸自動車道は、自転車歩行者及び原付道を除く。



えひめ交通情報

No.365 令和5年2月2日発行

発行所 愛媛県警察本部
交通企画課

〒790-8573
松山市南堀端町2番地2
Tel 089-934-0110 内線5033

☆ 交通事故発生状況（令和5年1月末）速報値

【全国の死者数】

1月中	本年	前年比
217	217	34

【県内の事故】

	1月中	本年	前年比
発生	156	156	-23
死者	3	3	-2
傷者	170	170	-21

【四国4県の死者数】

	1月中	本年	前年比
愛媛	3	3	-2
香川	3	3	1
徳島	2	2	-2
高知	0	0	0
計	8	8	-3

【高齢者の事故】

	1月中	本年	前年比
発生	85	85	12
死者	2	2	-3
傷者	43	43	8

【バスの事故（県内）】

	1月中	本年	前年比
発生	2	2	2
死者	0	0	0
傷者	2	2	2

※スクールバスを含む。

【事業用貨物自動車の事故（県内）】

	1月中	本年	前年比
発生	1	1	-2
死者	0	0	0
傷者	1	1	-2

※軽貨物（事業用）を除く。

【ハイヤー・タクシーの事故（県内）】

	1月中	本年	前年比
発生	5	5	5
死者	0	0	0
傷者	7	7	7

【安管事業所の事故（県内）】

	1月中	本年	前年比
発生	54	54	5
死者	2	2	0
傷者	61	61	11

【交差点事故】

	1月中	本年	前年比
発生	81	81	-6
死者	1	1	-3
傷者	83	83	-7

【自転車の事故】

	1月中	本年	前年比
発生	31	31	1
死者	0	0	0
傷者	31	31	2



【ネットワークインフォメーション】

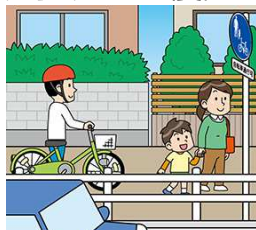
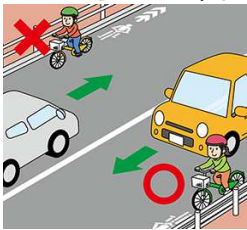


新たな「自転車安全利用五則」

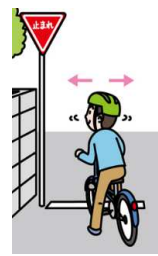
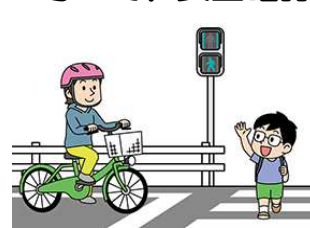


～（令和4年11月1日交通対策本部決定）～

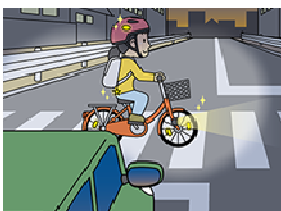
① 車道が原則、左側を通行
歩道は例外、歩行者を優先



② 交差点では信号と一時停止を
守って、安全確認



③ 夜間はライトを点灯



④ 飲酒運転は禁止



⑤ ヘルメットを着用



**全年齢で自転車ヘルメット着用が
努力義務化！【令和5年4月1日施行】**

愛媛県警ホームページ (<https://police.pref.ehime.jp>) の交通部交通企画課のページ
に交通事故マップがありますので、ご活用ください。