

交通事故発生状況

～令和6年4月末～



愛媛県警察本部

交通事故発生状況

1 交通事故発生状況

- ◇ 全事故は前年と比較し、発生件数・傷者数は減少したが、死者数は増加した。
- ◇ 高齢者事故は前年と比較し、発生件数・傷者数は減少したが、死者数は増加した。

2 全交通事故の主な特徴

- ◇ 事故類型別では、車両相互の追突事故が139件と最も多い。
- ◇ 交差点での事故が308件発生し、全体の約48.2%を占める。
- ◇ 発生時間別では、8時～10時の間に93件発生し、全体の約14.6%を占める。

3 交通死亡事故の特徴

(1) 県下 死者17人(+4人)うち高齢者12人(+4人)

- ◇ 人口10万人当たりの死者数は、約1.32人で全国ワースト3位である。
- ◇ 死者17人中12人が高齢者である。(構成率 約70.6%)
- ◇ 死亡事故14件中6件が車両単独の事故である。(構成率 約42.9%)
- ◇ 死亡事故14件中9件が夜間に発生している。(構成率 約64.3%)

(2) 東予 死者4人(-3人)うち高齢者1人(-5人)

- ◇ 人对車の事故が2件、車両単独事故が2件発生している。
- ◇ 死亡事故4件中3件が夜間に発生している。(構成率 75.0%)

(3) 中予 死者4人(+2人)うち高齢者3人(+2人)

- ◇ 全て夜間の事故である。
- ◇ 死亡事故3件中2件が車両相互の事故である。(構成率 約66.7%)

(4) 南予 死者7人(+4人)うち高齢者6人(+5人)

- ◇ 死亡事故6件中3件が夜間に発生している。(構成率 50.0%)
- ◇ 状態別では、歩行中2人・四輪運転中3人・同乗中1人、自転車乗車中1人である。

※ 方面別死者数は、高速隊を除く。

用語の意味等

- ・ 本資料における「交通事故」は、人の死亡又は負傷を伴うもの(人身事故)をいう。
- ・ 「死者」とは、交通事故によって発生から24時間以内に亡くなった者をいう。
- ・ 「重傷者」とは、交通事故によって負傷し、1か月以上の治療を要する者をいう。
- ・ 「高齢者」とは、年齢が65歳以上の者をいう。
- ・ 「若年者」とは、年齢が16歳以上24歳以下の者をいう。
- ・ 事故類型の車両相互は自転車事故を含まない。

※ 「件数」「死傷者数」は速報値であり、修正されることもあります。

目 次

1 交通事故発生状況	
(1) 愛媛県の交通事故発生状況	1
(2) 全国の交通事故発生状況	1
(3) 四国の交通事故発生状況	1
(4) 警察署（隊）別交通事故発生状況（全事故）	2
(5) 警察署（隊）別交通事故発生状況（高齢者事故）	2
(6) 市町別交通事故発生状況（全事故）	3
(7) 市町別交通事故発生状況（高齢者事故）	3
(8) 都道府県別交通事故発生状況	4
2 交通事故の特徴（全事故）	
(1) 発生状況	5
(2) 時間別発生状況	5
(3) 道路形状別発生状況	5
(4) 事故類型別発生状況	5
(5) 当事者別発生状況	5
3 高齢者事故	
(1) 全事故に占める高齢者事故	6
(2) 時間別発生状況	6
(3) 道路形状別発生状況	6
(4) 事故類型別発生状況	6
(5) 当事者種別発生状況	6
(6) 原因別（1当）発生件数ワースト順位	6
4 交差点事故	
(1) 全事故に占める交差点事故	7
(2) 時間別発生状況	7
(3) 事故類型別発生状況	7
(4) 当事者別発生状況	7
(5) 原因別（1当）発生件数ワースト順位	7
5 自転車乗用中の事故	
(1) 全事故に占める自転車乗用中の事故	8
(2) 時間別発生状況	8
(3) 道路形状別発生状況	8
(4) 事故類型別発生状況	8
(5) 当事者別発生状況	8
(6) 原因別（1当）発生件数ワースト順位	8
6 飲酒事故（1当関与）	
(1) 全事故に占める飲酒事故	9
(2) 時間別発生状況	9
(3) 道路形状別発生状況	9
(4) 事故類型別発生状況	9
(5) 当事者別発生状況	9
(6) 当事者種別発生状況	9
7 昼夜別の交通事故発生状況及び特徴	
(1) 発生状況	10
(2) 道路形状別発生状況	10
(3) 事故類型別発生状況	10
(4) 当事者別発生状況	10
8 交通死亡事故の概況	
(1) 月別・署（隊）別・方面別死者数	11
(2) 交通死亡事故一覧表	12
(3) 各署当事者別等死者数一覧	13
9-1 警察署別・市町別死亡事故ゼロ記録（全死者）	
(1) 警察署・隊別	14
(2) 市町別	14
9-2 警察署別・市町別死亡事故ゼロ記録（高齢者）	
(1) 警察署・隊別	14
(2) 市町別	14
10 えひめ交通情報	15

1 交通事故発生状況

(1) 愛媛県の交通事故発生状況

	令和6年	令和5年	増減数	増減率(%)	5年平均対比
発生件数	639	683	-44	-6.4	-139.0
死者数	17	13	4	30.8	4.4
うち高齢者	12	8	4	50.0	3.8
構成率	70.6	61.5			
傷者数	705	736	-31	-4.2	-158.0
うち重傷者	144	163	-19	-11.7	-37.8

(2) 全国の交通事故発生状況

	令和6年	令和5年	増減数	増減率(%)
発生件数	93,353	97,640	-4,287	-4.4
死者数	778	797	-19	-2.4
うち高齢者	451	441	10	2.3
構成率(%)	58.0	55.3		
傷者数	110,435	115,748	-5,313	-4.6

(3) 四国の交通事故発生状況

		徳島県	香川県	愛媛県	高知県	計	
発生件数	件数	540	906	639	258	2,343	
	増減数	-8	-58	-44	-43	-153	
	増減率(%)	-1.5	-6.0	-6.4	-14.3	-6.1	
死者数	人数	12	9	17	8	46	
	増減数	5	-4	4	5	10	
	増減率(%)	71.4	-30.8	30.8	166.7	27.8	
	うち高齢者	人数	8	7	12	6	33
		増減数	4	-2	4	3	9
		増減率(%)	100.0	-22.2	50.0	100.0	37.5
		構成率(%)	66.7	77.8	70.6	75.0	71.7
全国ワースト順位	17	7	13	8			
傷者数	人数	650	1,127	705	275	2,757	
	増減数	-3	-30	-31	-52	-116	
	増減率(%)	-0.5	-2.6	-4.2	-15.9	-4.0	

(4) 警察署（隊）別交通事故発生状況（全事故）

	件数			死者数			傷者数		
	本年	前年	増減数	本年	前年	増減数	本年	前年	増減数
四国中央	34	34			2	-2	43	36	7
新居浜	42	67	-25	1	3	-2	42	72	-30
西条	29	25	4	1		1	30	27	3
西条西	31	34	-3				35	37	-2
今治	81	63	18	2	2		87	66	21
伯方	1	1					1	1	
松山東	175	176	-1	1	1		190	184	6
松山西	54	74	-20				58	80	-22
松山南	94	107	-13	1	1		106	119	-13
久万高原	2	2		2		2	2	2	
伊予	28	35	-7				35	39	-4
大洲	19	18	1	2	1	1	20	19	1
八幡浜	11	9	2	1	1		10	10	
西予	10	5	5	1		1	11	8	3
宇和島	19	20	-1	3	1	2	18	21	-3
愛南		2	-2					4	-4
高速	9	11	-2	2	1	1	17	11	6
東予方面	218	224	-6	4	7	-3	238	239	-1
中予方面	353	394	-41	4	2	2	391	424	-33
南予方面	59	54	5	7	3	4	59	62	-3
県内合計	639	683	-44	17	13	4	705	736	-31

(5) 警察署（隊）別交通事故発生状況（高齢者事故）

	件数			死者数			傷者数		
	本年	前年	増減数	本年	前年	増減数	本年	前年	増減数
四国中央	13	17	-4		1	-1	8	10	-2
新居浜	16	28	-12	1	3	-2	10	14	-4
西条	11	8	3				6	9	-3
西条西	14	13	1				9	6	3
今治	38	36	2		2	-2	21	21	
伯方	1		1						
松山東	54	67	-13				28	31	-3
松山西	26	39	-13				16	22	-6
松山南	40	42	-2	1	1		19	23	-4
久万高原		1	-1	2		2			
伊予	12	14	-2				7	6	1
大洲	11	7	4	2		2	3	7	-4
八幡浜	6	7	-1	1	1		2	5	-3
西予	6	4	2	1		1	4	3	1
宇和島	9	13	-4	2		2	2	8	-6
愛南									
高速	2	3	-1	2		2		3	-3
東予方面	93	102	-9	1	6	-5	54	60	-6
中予方面	132	163	-31	3	1	2	70	82	-12
南予方面	32	31	1	6	1	5	11	23	-12
県内合計	259	299	-40	12	8	4	135	168	-33

注 方面別は、高速を除く。

(6) 市町別交通事故発生状況（全事故）

	全事故						人口10万人当たり事故率						人口
	件数	順位	死者数	順位	傷者数	順位	件数	順位	死者数	順位	傷者数	順位	
四国中央市	36	5	2	2	45	4	43.4	7	2.4	7	54.3	5	82,947
新居浜市	42	4	1	6	42	5	36.6	8	0.9	10	36.6	10	114,886
西条市	62	3	1	6	68	3	59.1	3	1.0	9	64.8	3	104,955
今治市	82	2	2	2	88	2	54.4	4	1.3	8	58.4	4	150,687
上島町	0	18	0	12	0	18	0.0	18	0.0	12	0.0	18	6,187
松山市	302	1	1	6	335	1	60.2	1	0.2	11	66.7	1	502,052
東温市	16	9	1	6	15	9	48.3	5	3.0	5	45.2	8	33,157
砥部町	7	13	0	12	7	14	34.2	9	0.0	12	34.2	11	20,468
久万高原町	2	15	2	2	2	15	27.4	14	27.4	1	27.4	13	7,309
伊予市	10	10	0	12	15	9	28.0	12	0.0	12	42.0	9	35,709
松前町	18	7	0	12	20	6	59.3	2	0.0	12	65.9	2	30,347
内子町	3	14	0	12	8	12	19.7	16	0.0	12	52.5	6	15,249
大洲市	18	7	2	2	20	6	44.7	6	5.0	2	49.7	7	40,255
八幡浜市	9	12	1	6	8	12	29.1	10	3.2	4	25.9	15	30,919
伊方町	2	15	0	12	2	15	24.3	15	0.0	12	24.3	16	8,232
西予市	10	10	1	6	11	11	28.7	11	2.9	6	31.6	12	34,853
宇和島市	19	6	3	1	18	8	27.4	13	4.3	3	25.9	14	69,397
鬼北町	1	17	0	12	1	17	10.6	17	0.0	12	10.6	17	9,454
松野町	0	18	0	12	0	18	0.0	18	0.0	12	0.0	18	3,644
愛南町	0	18	0	12	0	18	0.0	18	0.0	12	0.0	18	19,328
合計	639		17		705		48.4		1.3		53.4		1,320,035

(7) 市町別交通事故発生状況（高齢者事故）

	高齢者事故						高齢者人口1万人当たり事故率						高齢者人口
	件数	順位	死者数	順位	傷者数	順位	件数	順位	死者数	順位	傷者数	順位	
四国中央市	14	5	2	1	8	5	5.0	7	0.7	5	2.9	7	27,840
新居浜市	16	4	1	5	10	4	4.3	8	0.3	8	2.7	9	37,328
西条市	26	3	0	9	15	3	7.5	2	0.0	9	4.3	1	34,749
今治市	39	2	0	9	21	2	7.2	5	0.0	9	3.9	3	53,938
上島町	0	16	0	9	0	14	0.0	16	0.0	9	0.0	14	2,947
松山市	108	1	0	9	57	1	7.5	3	0.0	9	3.9	2	144,674
東温市	9	6	1	5	4	6	8.5	1	0.9	3	3.8	4	10,590
砥部町	3	13	0	9	2	11	4.2	9	0.0	9	2.8	8	7,063
久万高原町	0	16	2	1	0	14	0.0	16	5.5	1	0.0	14	3,643
伊予市	5	11	0	9	4	6	4.0	10	0.0	9	3.2	5	12,360
松前町	7	9	0	9	3	9	7.3	4	0.0	9	3.1	6	9,638
内子町	2	14	0	9	0	14	3.2	14	0.0	9	0.0	14	6,323
大洲市	9	6	2	1	3	9	5.9	6	1.3	2	2.0	11	15,145
八幡浜市	5	11	1	5	2	11	3.9	12	0.8	4	1.6	12	12,862
伊方町	1	15	0	9	0	14	2.5	15	0.0	9	0.0	14	4,030
西予市	6	10	1	5	4	6	3.9	11	0.7	7	2.6	10	15,353
宇和島市	9	6	2	1	2	11	3.2	13	0.7	6	0.7	13	28,096
鬼北町	0	16	0	9	0	14	0.0	16	0.0	9	0.0	14	4,380
松野町	0	16	0	9	0	14	0.0	16	0.0	9	0.0	14	1,705
愛南町	0	16	0	9	0	14	0.0	16	0.0	9	0.0	14	8,942
合計	259		12		135		5.9		0.3		3.1		441,606

注 人口・高齢者人口は令和5年4月1日現在（愛媛県保健福祉部長寿介護課資料）

(8) 都道府県別交通事故発生状況

	死	者 数		人 口	順位
		人口10万人当たり			
			順位		
北海道	23	0.45	40	5,092,000	9
青森	16	1.35	2	1,184,000	31
岩手	11	0.95	15	1,163,000	32
宮城	16	0.71	28	2,264,000	14
秋田	7	0.77	24	914,000	39
山形	7	0.68	29	1,026,000	36
福島	19	1.08	5	1,767,000	21
東京	47	0.33	44	14,086,000	1
茨城	27	0.96	13	2,825,000	11
栃木	9	0.47	39	1,897,000	19
群馬	10	0.53	37	1,902,000	18
埼玉	24	0.33	45	7,331,000	5
千葉	47	0.75	26	6,257,000	6
神奈川	32	0.35	43	9,229,000	2
新潟	19	0.89	18	2,126,000	15
山梨	7	0.88	19	796,000	41
長野	15	0.75	27	2,004,000	16
静岡	24	0.68	30	3,555,000	10
富山	6	0.60	34	1,007,000	37
石川	7	0.63	33	1,109,000	33
福井	8	1.08	5	744,000	43
岐阜	16	0.83	21	1,931,000	17
愛知	48	0.64	32	7,477,000	4
三重	14	0.81	22	1,727,000	22
滋賀	7	0.50	38	1,407,000	26
京都	14	0.55	36	2,535,000	13
大阪	32	0.37	42	8,763,000	3
兵庫	36	0.67	31	5,370,000	7
奈良	3	0.23	47	1,296,000	28
和歌山	8	0.90	17	892,000	40
鳥取	2	0.37	41	537,000	47
島根	2	0.31	46	650,000	46
岡山	14	0.76	25	1,847,000	20
広島	27	0.99	11	2,738,000	12
山口	13	1.00	10	1,298,000	27
徳島	12	1.73	1	695,000	44
香川	9	0.97	12	926,000	38
愛媛	17	1.32	3	1,291,000	29
高知	8	1.20	4	666,000	45
福岡	30	0.59	35	5,103,000	8
佐賀	8	1.01	9	795,000	42
長崎	10	0.79	23	1,267,000	30
熊本	18	1.05	7	1,709,000	23
大分	10	0.91	16	1,096,000	34
宮崎	9	0.86	20	1,042,000	35
鹿児島	16	1.03	8	1,549,000	24
沖縄	14	0.95	14	1,468,000	25
合計	778	0.63		124,352,000	

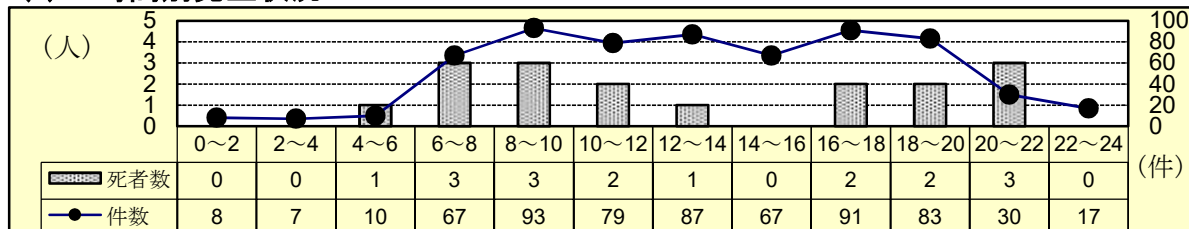
注 都道府県別人口は、令和5年10月1日現在（総務省統計局）

2 交通事故の特徴（全事故）

(1) 発生状況

	令和6年	令和5年	増減数	増減率(%)	5年平均対比
発生件数	639	683	-44	-6.4	-139.0
死者数	17	13	4	30.8	4.4
傷者数	705	736	-31	-4.2	-158.0

(2) 時間別発生状況



(3) 道路形状別発生状況

	令和6年			令和5年			増減数			増減率(%)		
	件数	死者数	傷者数	件数	死者数	傷者数	件数	死者数	傷者数	件数	死者数	傷者数
全事故	639	17	705	683	13	736	-44	4	-31	-6.4	30.8	-4.2
信号	125		138	115		120	10		18	8.7		15.0
その他	183	2	199	242	4	256	-59	-2	-57	-24.4	-50.0	-22.3
計	308	2	337	357	4	376	-49	-2	-39	-13.7	-50.0	-10.4
構成率(%)	48.2	11.8	47.8	52.3	30.8	51.1						
交差点付近	111	4	130	104	2	118	7	2	12	6.7	100.0	10.2
力線	23	5	23	21	5	18	2		5	9.5		27.8
直線等	197	6	215	201	2	224	-4	4	-9	-2.0	200.0	-4.0

(4) 事故類型別発生状況

	令和6年			令和5年			増減数			増減率(%)		
	件数	死者数	傷者数	件数	死者数	傷者数	件数	死者数	傷者数	件数	死者数	傷者数
全事故	639	17	705	683	13	736	-44	4	-31	-6.4	30.8	-4.2
対・背面中	15		15	17		17	-2		-2	-11.8		-11.8
横断中	50	3	49	50	3	47			2			4.3
その他	33	1	32	18		18	15	1	14	83.3		77.8
計	98	4	96	85	3	82	13	1	14	15.3	33.3	17.1
出会い頭	77		78	78		78	-1			-1.3		
右折	36		36	36		37			-1			-2.7
その他	12		12	20		20	-8		-8	-40.0		-40.0
計	125		126	134		135	-9		-9	-6.7		-6.7
正面衝突	13	4	16	17		23	-4	4	-7	-23.5		-30.4
追突	139	1	166	142	1	166	-3			-2.1		
出会い頭	124		143	164	2	178	-40	-2	-35	-24.4	-100.0	-19.7
右折時	44		50	40		45	4		5	10.0		11.1
左折時	16		17	27		28	-11		-11	-40.7		-39.3
その他	63		71	62	1	73	1	-1	-2	1.6	-100.0	-2.7
計	399	5	463	452	4	513	-53	1	-50	-11.7	25.0	-9.7
車両単独	17	8	20	12	6	6	5	2	14	41.7	33.3	233.3
列車												

(5) 当事者別発生状況

	令和6年			令和5年			増減数			増減率(%)		
	当事者数	死者数	傷者数	当事者数	死者数	傷者数	当事者数	死者数	傷者数	当事者数	死者数	傷者数
全事故	1,261	17	705	1,354	13	736	-93	4	-31	-6.9	30.8	-4.2
幼児	1		4			1			3			300.0
小学生	8		12	13		15	-5		-3	-38.5		-20.0
中学生	12		17	10		11	2		6	20.0		54.5
計	21		33	23		27	-2		6	-8.7		22.2
高校生	23		29	29		28	-6		1	-20.7		3.6
若年者	140		91	186		136	-46		-45	-24.7		-33.1
うちドライバー	102		43	145		85	-43		-42	-29.7		-49.4
高齢者	299	12	135	352	8	168	-53	4	-33	-15.1	50.0	-19.6
うちドライバー	232	4	64	273	3	77	-41	1	-13	-15.0	33.3	-16.9
その他	778	5	417	764	5	377	14		40	1.8		10.6

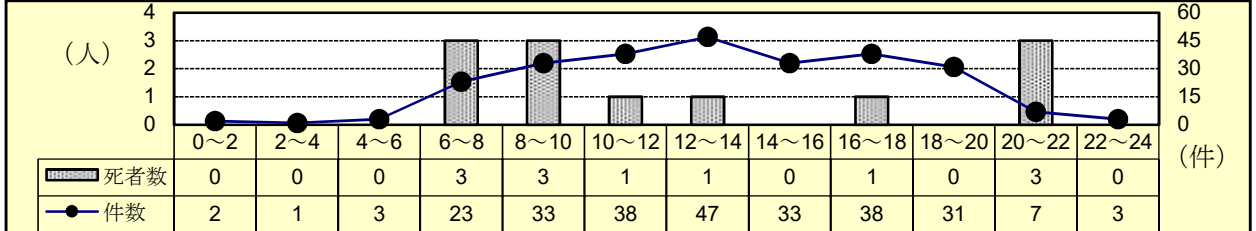
注 当事者数は、第1当事者と第2当事者の合計

3 高齢者事故

(1) 全事故に占める高齢者事故

区分	令和6年			令和5年			増減数			増減率(%)		
	件数	死者数	傷者数	件数	死者数	傷者数	件数	死者数	傷者数	件数	死者数	傷者数
全事故	639	17	705	683	13	736	-44	4	-31	-6.4	30.8	-4.2
高齢者	259	12	135	299	8	168	-40	4	-33	-13.4	50.0	-19.6
構成率(%)	40.5	70.6	19.1	43.8	61.5	22.8						

(2) 時間別発生状況



(3) 道路形状別発生状況

	令和6年			令和5年			増減数			増減率(%)		
	件数	死者数	傷者数	件数	死者数	傷者数	件数	死者数	傷者数	件数	死者数	傷者数
高齢者全事故	259	12	135	299	8	168	-40	4	-33	-13.4	50.0	-19.6
交差点												
信号	43		22	48		26	-5		-4	-10.4		-15.4
その他	90	2	47	112	3	66	-22	-1	-19	-19.6	-33.3	-28.8
計	133	2	69	160	3	92	-27	-1	-23	-16.9	-33.3	-25.0
構成率(%)	51.4	16.7	51.1	53.5	37.5	54.8						
交差点付近	38	1	20	40	1	21	-2		-1	-5.0		-4.8
力一杯	10	5	5	10	3	6		2	-1		66.7	-16.7
直線等	78	4	41	89	1	49	-11	3	-8	-12.4	300.0	-16.3

(4) 事故類型別発生状況

	令和6年			令和5年			増減数			増減率(%)		
	件数	死者数	傷者数	件数	死者数	傷者数	件数	死者数	傷者数	件数	死者数	傷者数
高齢者全事故	259	12	135	299	8	168	-40	4	-33	-13.4	50.0	-19.6
人対車												
対・背面中	5		3	11		7	-6		-4	-54.5		-57.1
横断中	36	2	27	37	3	30	-1	-1	-3	-2.7	-33.3	-10.0
その他	21		17	11		9	10		8	90.9		88.9
計	62	2	47	59	3	46	3	-1	1	5.1	-33.3	2.2
自転車対車												
出会い頭	32		11	37		15	-5		-4	-13.5		-26.7
右左折時	11		5	12		5	-1			-8.3		
その他	1		1	13		8	-12		-7	-92.3		-87.5
計	44		17	62		28	-18		-11	-29.0		-39.3
車両相互												
正面衝突	5	4	2	11		8	-6	4	-6	-54.5		-75.0
追突	41	1	19	42		24	-1	1	-5	-2.4		-20.8
出会い頭	54		31	78	1	39	-24	-1	-8	-30.8	-100.0	-20.5
右折時	11		4	11		5			-1			-20.0
左折時	2			5		2	-3		-2	-60.0		-100.0
その他	35		12	26		13	9		-1	34.6		-7.7
計	148	5	68	173	1	91	-25	4	-23	-14.5	400.0	-25.3
車両単独	5	5	3	5	4	3		1			25.0	
列車												

(5) 当事者種別発生状況

	令和6年			令和5年			増減数			増減率(%)		
	当事者数	死者数	傷者数	当事者数	死者数	傷者数	当事者数	死者数	傷者数	当事者数	死者数	傷者数
高齢者全事故	299	12	135	352	8	168	-53	4	-33	-15.1	50.0	-19.6
自動車	203	8	45	238	2	63	-35	6	-18	-14.7	300.0	-28.6
二輪車	29	1	27	35	2	30	-6	-1	-3	-17.1	-50.0	-10.0
自転車	20	1	17	29	1	28	-9		-11	-31.0		-39.3
歩行者	47	2	46	49	3	46	-2	-1		-4.1	-33.3	
その他				1		1	-1		-1	-100.0		-100.0

注 当事者数は、第1当事者と第2当事者の合計

(6) 原因別(1当)発生件数ワースト順位

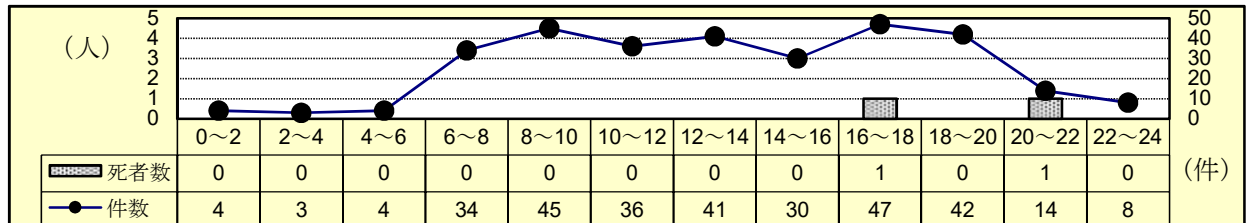
- 1位：交差点安全進行 2位：安全不確認 3位：前方不注意
4位：一時不停止 5位：動静不注視

4 交差点事故

(1) 全事故に占める交差点事故

	令和6年			令和5年			増減数			増減率(%)		
	件数	死者数	傷者数	件数	死者数	傷者数	件数	死者数	傷者数	件数	死者数	傷者数
全事故	639	17	705	683	13	736	-44	4	-31	-6.4	30.8	-4.2
交差点	信号	125		138	115	120	10		18	8.7		15.0
	その他	183	2	199	242	4	-59	-2	-57	-24.4	-50.0	-22.3
	計	308	2	337	357	4	-49	-2	-39	-13.7	-50.0	-10.4
構成率(%)	48.2	11.8	47.8	52.3	30.8	51.1						

(2) 時間別発生状況



(3) 事故類型別発生状況

	令和6年			令和5年			増減数			増減率(%)		
	件数	死者数	傷者数	件数	死者数	傷者数	件数	死者数	傷者数	件数	死者数	傷者数
交差点事故	308	2	337	357	4	376	-49	-2	-39	-13.7	-50.0	-10.4
人対車	対・背面中横断中			2		2	-2		-2	-100.0		-100.0
	その他	38	2	38	39	1	38	-1	1	-2.6	100.0	
	計	6		6	4		4	2		50.0		50.0
自転車対車	出会い頭	63		64	63		63			1		1.6
	右左折時	32		32	31		32	1		3.2		
	その他				4		4	-4		-4	-100.0	-100.0
計	95		96	98		99	-3		-3	-3.1		-3.0
車両相互	正面衝突	1		4			1		4			
	追突	10		10	13		13	-3		-3	-23.1	-23.1
	出会い頭	110		128	141	2	152	-31	-2	-24	-22.0	-100.0
	右折時	34		40	34		39			1		2.6
	左折時	8		9	17		17	-9		-8	-52.9	-47.1
	その他	5		5	7		11	-2		-6	-28.6	-54.5
計	168		196	212	2	232	-44	-2	-36	-20.8	-100.0	-15.5
車両単独	1		1	2	1	1	-1	-1		-50.0	-100.0	

(4) 当事者別発生状況

	令和6年			令和5年			増減数			増減率(%)			
	当事者数	死者数	傷者数	当事者数	死者数	傷者数	当事者数	死者数	傷者数	当事者数	死者数	傷者数	
交差点事故	615	2	337	712	4	376	-97	-2	-39	-13.6	-50.0	-10.4	
幼児	児童	1		1			1		1				
	小学生	5		6	11		11	-6		-5	-54.5	-45.5	
	中学生	8		9	8		7			2		28.6	
小計	14		16	19		18	-5		-2	-26.3		-11.1	
高校生	16		19	22		22	-6		-3	-27.3		-13.6	
若年者	うちドライバー	75		57	113		92	-38		-35	-33.6		-38.0
	その他	47		24	82		58	-35		-34	-42.7		-58.6
高齢者	うちドライバー	152	2	69	190	3	92	-38	-1	-23	-20.0	-33.3	-25.0
	その他	114		29	142	1	41	-28	-1	-12	-19.7	-100.0	-29.3
その他	358		176	368	1	152	-10	-1	24	-2.7	-100.0	15.8	

注 当事者数は、第1当事者と第2当事者の合計

(5) 原因別(1当)発生件数ワースト順位

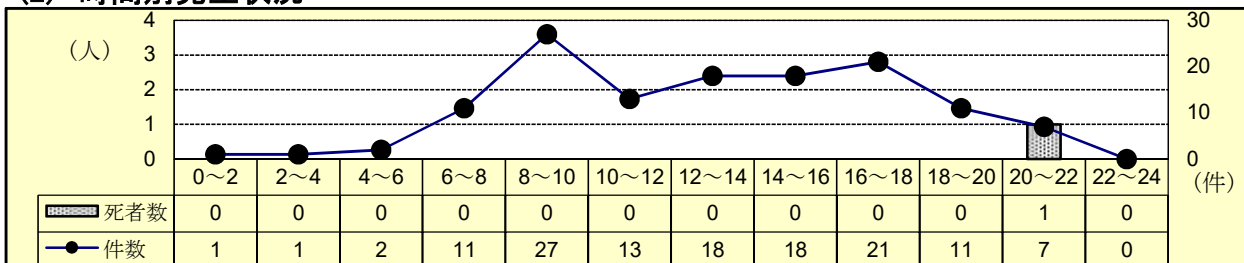
- 1位：交差点安全進行 2位：一時不停止 3位：横断歩行者妨害
4位：信号無視 5位：徐行

5 自転車乗用中の事故

(1) 全事故に占める自転車乗用中の事故

	令和6年			令和5年			増減数			増減率(%)		
	件数	死者数	傷者数	件数	死者数	傷者数	件数	死者数	傷者数	件数	死者数	傷者数
全事故	639	17	705	683	13	736	-44	4	-31	-6.4	30.8	-4.2
自転車乗用中	130	1	122	137	1	135	-7		-13	-5.1		-9.6
構成率(%)	20.3	5.9	17.3	20.1	7.7	18.3						

(2) 時間別発生状況



(3) 道路形状別発生状況

	令和6年			令和5年			増減数			増減率(%)		
	件数	死者数	傷者数	件数	死者数	傷者数	件数	死者数	傷者数	件数	死者数	傷者数
自転車乗用中	130	1	122	137	1	135	-7		-13	-5.1		-9.6
交差点	信号	33		31	29	30	4		1	13.8		3.3
	その他	63		61	71	69	-8	-1	-8	-11.3	-100.0	-11.6
	計	96		92	100	99	-4	-1	-7	-4.0	-100.0	-7.1
構成率(%)	73.8		75.4	73.0	100.0	73.3						
交差点付近	8		8	10		9	-2		-1	-20.0		-11.1
力一杯	4		4	2		2	2		2	100.0		100.0
直線等	22	1	18	25		25	-3	1	-7	-12.0		-28.0

(4) 事故類型別発生状況

	令和6年			令和5年			増減数			増減率(%)		
	件数	死者数	傷者数	件数	死者数	傷者数	件数	死者数	傷者数	件数	死者数	傷者数
自転車乗用中	130	1	122	137	1	135	-7		-13	-5.1		-9.6
人対車両	5			2			3			150.0		
自転車対車両	出会い頭	77		75	78	78	-1		-3	-1.3		-3.8
	右左折	36		35	36	37			-2			-5.4
	その他	11		11	20	20	-9		-9	-45.0		-45.0
	計	124		121	134	135	-10		-14	-7.5		-10.4
車両相互			1						1			
車両単独	1	1		1	1							
列車												

注 車両相互の事故は、自転車以外の車両同士の事故

(5) 当事者別発生状況

区分	令和6年			令和5年			増減数			増減率(%)		
	当事者数	死者数	傷者数	当事者数	死者数	傷者数	当事者数	死者数	傷者数	当事者数	死者数	傷者数
自転車乗用中	132	1	122	138	1	135	-6		-13	-4.3		-9.6
子供	幼児											
	小学生	8		8	7	7	1		1	14.3		14.3
	中学生	12		11	7	7	5		4	71.4		57.1
計	20		19	14	14	6		5	42.9		35.7	
高校生	19		20	22		21	-3		-1	-13.6		-4.8
高齢者	20	1	17	29	1	28	-9		-11	-31.0		-39.3
その他	73		66	73		72			-6			-8.3

注 当事者数は、第1当事者と第2当事者の合計

(6) 原因別(1当)発生件数ワースト順位

1位：一時不停止 2位：交差点安全進行 3位：安全不確認

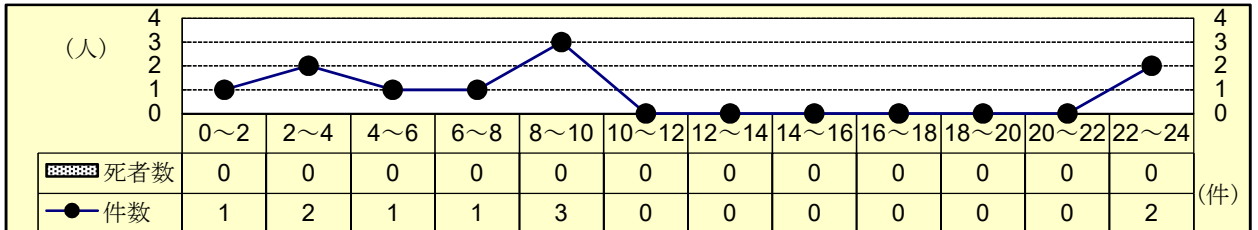
6 飲酒事故（1当関与）

(1) 全事故に占める飲酒事故

	令和6年			令和5年			増減数			増減率(%)		
	件数	死者数	傷者数	件数	死者数	傷者数	件数	死者数	傷者数	件数	死者数	傷者数
全事故	639	17	705	683	13	736	-44	4	-31	-6.4	30.8	-4.2
飲酒事故	10		12	9	1	11	1	-1	1	11.1	-100.0	9.1
構成率(%)	1.6		1.7	1.3	7.7	1.5						

注 飲酒事故は1当が自転車（駆動補助機付を含む。）以上、かつ、飲酒ありの事故による全死傷者数（以下同じ。）

(2) 時間別発生状況



(3) 道路形状別発生状況

区分	令和6年			令和5年			増減数			増減率(%)		
	件数	死者数	傷者数	件数	死者数	傷者数	件数	死者数	傷者数	件数	死者数	傷者数
飲酒全事故	10		12	9	1	11	1	-1	1	11.1	-100.0	9.1
信号	4		5	3		3	1		2	33.3		66.7
その他				1		1	-1		-1	-100.0		-100.0
計	4		5	4		4			1			25.0
構成率(%)	40.0		41.7	44.4		36.4						
交差点付近	4		5	1		2	3		3	300.0		150.0
力一杯	1		1				1		1			
直線等	1		1	4	1	5	-3	-1	-4	-75.0	-100.0	-80.0

(4) 事故類型別発生状況

区分	令和6年			令和5年			増減数			増減率(%)		
	件数	死者数	傷者数	件数	死者数	傷者数	件数	死者数	傷者数	件数	死者数	傷者数
飲酒全事故	10		12	9	1	11	1	-1	1	11.1	-100.0	9.1
人対車両	1		1				1		1			
自転車対車両	1		1				1		1			
正面衝突	1		1	1		2			-1			-50.0
追突	3		4	2		4	1			50.0		
出会い頭	3		4	3		3			1			33.3
相互												
右左折				1		1	-1		-1	-100.0		-100.0
その他												
計	7		9	7		10			-1			-10.0
車両単独	1		1	2	1	1	-1	-1		-50.0	-100.0	
列車												

(5) 当事者別発生状況

区分	令和6年			令和5年			増減数			増減率(%)		
	当事者数	死者数	傷者数	当事者数	死者数	傷者数	当事者数	死者数	傷者数	当事者数	死者数	傷者数
飲酒全事故	10		12	9	1	11	1	-1	1	11.1	-100.0	9.1
若年者	2		3	2		2			1			50.0
高齢者				1		1	-1		-1	-100.0		-100.0
その他	8		9	6	1	8	2	-1	1	33.3	-100.0	12.5

(6) 当事車種別発生状況

区分	令和6年			令和5年			増減数			増減率(%)		
	当事者数	死者数	傷者数	当事者数	死者数	傷者数	当事者数	死者数	傷者数	当事者数	死者数	傷者数
飲酒全事故	10		12	9	1	11	1	-1	1	11.1	-100.0	9.1
自動車	8		10	8		11			-1			-9.1
二輪車	2		2	1	1		1	-1	2	100.0	-100.0	
自転車												

7 昼夜別の交通事故発生状況及び特徴

(1) 発生状況

		発生件数			死者数			傷者数		
		令和6年	令和5年	増減数	令和6年	令和5年	増減数	令和6年	令和5年	増減数
昼間	明	39	32	7	2	1	1	41	34	7
	昼	378	413	-35	5	5		425	446	-21
	暮	41	62	-21				43	67	-24
	計	458	507	-49	7	6	1	509	547	-38
夜間	暮	50	60	-10	2	2		54	64	-10
	夜	112	99	13	5	3	2	124	110	14
	明	19	17	2	3	2	1	18	15	3
	計	181	176	5	10	7	3	196	189	7
合計	639	683	-44	17	13	4	705	736	-31	

(2) 道路形状別発生状況

		昼間				夜間			
		件数		死者数		件数		死者数	
		令和6年	令和5年	令和6年	令和5年	令和6年	令和5年	令和6年	令和5年
全	事 故	458	507	7	6	181	176	10	7
交 差 点	信 号	77	69			48	46		
	そ の 他	143	189	1	2	40	53	1	2
	計	220	258	1	2	88	99	1	2
交 差 点 付 近		76	78			35	26	4	2
力 一 づ け		15	17	2	3	8	4	3	2
直 線 等		147	154	4	1	50	47	2	1

(3) 事故類型別発生状況

		昼間				夜間			
		件数		死者数		件数		死者数	
		令和6年	令和5年	令和6年	令和5年	令和6年	令和5年	令和6年	令和5年
全	事 故	458	507	7	6	181	176	10	7
人 対 車	対 背 面 中	9	9			6	8		
	横 断 中	21	29	1	2	29	21	2	1
	そ の 他	23	15			10	3	1	
	計	53	53	1	2	45	32	3	1
自 転 車 対 車 両		104	108			21	26		
車 両 相 互	正 面 衝 突	7	15	1		6	2	3	
	追 越 突 頭	107	112			32	30	1	1
	出 会 い	91	118		1	33	46		1
	右 折 時	26	23			18	17		
	左 折 時	15	22			1	5		
	そ の 他	45	50		1	18	12		
計	291	340	1	2	108	112	4	2	
車 両 単 独		10	6	5	2	7	6	3	4
列 車									

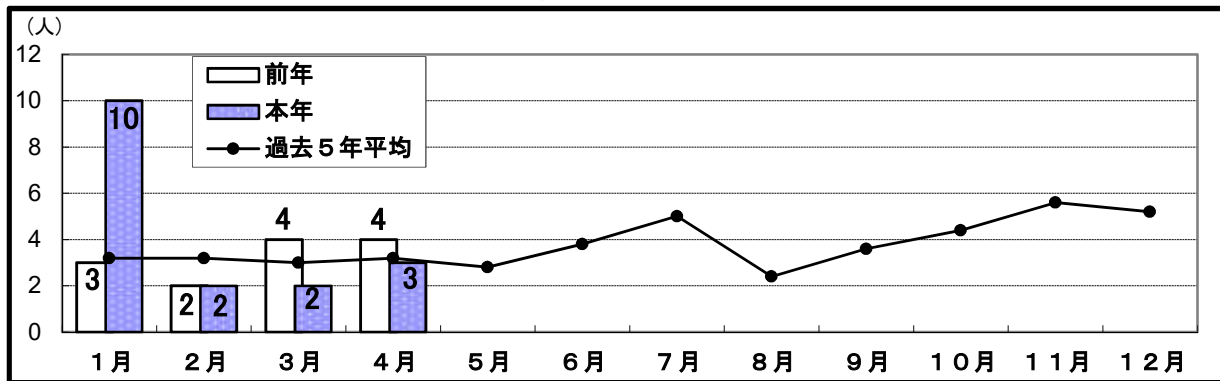
(4) 当事者別発生状況

		昼間				夜間			
		当事者数		死者数		当事者数		死者数	
		令和6年	令和5年	令和6年	令和5年	令和6年	令和5年	令和6年	令和5年
全	事 故	906	1,008	7	6	355	346	10	7
子 供	幼 児	1							
	小 学 生	8	12				1		
	中 学 生	12	9				1		
	小 計	21	21				2		
高 校 生	17	19			6	10			
若 年 者	95	120			45	66			
高 齢 者	235	285	6	5	64	67	6	3	
そ の 他	538	563	1	1	240	201	4	4	

注 当事者数は、第1当事者と第2当事者の合計

8 交通死亡事故の概況

(1) 月別・署（隊）別・方面別死者数



署（隊）別	1月	2月	3月	4月	5月	6月	7月	8月	9月	10月	11月	12月	計
四 国 中 央													
(同期比 -2)	1		1										2
新 居 浜			1										1
(同期比 -2)	1			2									3
西 条			1										1
(同期比 +1)													
西 条 西													
(同期比 ±0)													
今 治	2												2
(同期比 ±0)			1	1									2
伯 方													
(同期比 ±0)													
松 山 東	1												1
(同期比 ±0)	1												1
松 山 西													
(同期比 ±0)													
松 山 南		1											1
(同期比 ±0)		1											1
久 万 高 原	2												2
(同期比 +2)													
伊 予													
(同期比 ±0)													
大 洲	1	1											2
(同期比 +1)				1									1
八 幡 浜				1									1
(同期比 ±0)			1										1
西 予				1									1
(同期比 +1)													
宇 和 島	2			1									3
(同期比 +2)		1											1
愛 南													
(同期比 ±0)													
高 速	2												2
(同期比 +1)			1										1
計	10	2	2	3									17
(同期比 +4)	3	2	4	4									13
東 予 方 面	2		2										4
(同期比 -3)	2		2	3									7
中 予 方 面	3	1											4
(同期比 +2)	1	1											2
南 予 方 面	3	1		3									7
(同期比 +4)		1	1	1									3

注 方面別は、高速を除く。

(2) 交通死亡事故一覧表

件数	死者数	発生場所・日時天候 署名・死者数	路線・道路形状 事故類型・地形	当事者種別	性別 年齢	被害 程度
1	1	今治市阿方甲376番地3先路上 1月01日(月) 18時15分頃 <夜夜> 晴 今治署①	国道196号 その他交差点付近・直線平坦 人対車両 市街地	普通乗用(自)	男性 27歳	なし
				歩行者	女性 41歳	死亡
2	2・3	四国中央市土居町入野四国縦貫自動車道 上り線75.2キロポスト先路上 1月03日(水) 8時02分頃 <昼明> 曇 高速隊①・②	四国縦貫自動車道上り 単路直線・平坦 車両単独 非市街地	軽四乗用(自)	男性 83歳	死亡
				同乗者	女性 83歳	死亡
3	4・5	上浮穴郡久万高原町西明神248番地2先路上 1月08日(月) 6時34分頃 <夜明> 晴 久万高原署①・②	国道33号 単路カーブ・平坦 車両相互 非市街地	軽四乗用(自)	男性 21歳	なし
				軽四乗用(自)	男性 48歳	重傷
				同乗者	女性 71歳	死亡
				同乗者	男性 76歳	死亡
4	6	大洲市野佐来国道56号234.9キロポスト先路上 1月14日(日) 20時35分頃 <夜夜> 曇 大洲署①	国道56号 単路カーブ・下り 車両相互 非市街地	軽四乗用(自)	男性 88歳	死亡
				普通乗用(自)	女性 43歳	軽傷
5	7	松山市山越1丁目22番22号先路上 1月17日(水) 17時26分頃 <夜暮> 晴 松山東署①	その他の道路 一般交通の場所 車両単独 人口集中地区	軽四乗用(自)	女性 61歳	死亡
6	8	今治市本町4丁目1番地5先路上 1月30日(火) 4時52分頃 <夜夜> 晴 今治署②	市道 その他交差点付近・直線平坦 人対車両 人口集中地区	軽四乗用(自)	女性 60歳	なし
				歩行者	男性 56歳	死亡
7	9・10	宇和島市津島町弓立228番先路上 1月30日(火) 11時21分頃 <昼昼> 晴 宇和島署①・②	市道 単路直線・平坦 車両単独 非市街地	軽四乗用(自)	男性 59歳	死亡
				同乗者	女性 86歳	死亡
8	11	東温市牛淵226番地1先路上 2月04日(日) 6時29分頃 <夜明> 雨 松山南署①	市道 その他交差点付近・直線平坦 車両相互 非市街地	軽四乗用(自)	男性 64歳	なし
				原付1種	男性 80歳	死亡
9	12	大洲市田口774番地先路上 2月19日(月) 21時00分頃 <夜夜> 曇 大洲署② ※2月26日計上	市道 単路直線・平坦 車両単独 非市街地	自転車	男性 74歳	死亡
10	13	新居浜市角野新田町1丁目5番47号先路上 3月09日(土) 9時58分頃 <昼昼> 晴 新居浜署①	市道 単路カーブ・平坦 車両単独 非市街地	軽四乗用(自)	女性 71歳	なし
				同乗者	女性 89歳	死亡
11	14	西条市西田甲324番地先路上 3月09日(土) 19時09分頃 <夜暮> 曇 西条署① ※3月11日計上	市道 その他交差点付近・直線平坦 車両単独 非市街地	一般原付	男性 64歳	死亡
12	15	西予市宇和町岩木339番地西方約400m先路上 4月01日(月) 13時27分頃 <昼昼> 晴 西予署①	県道 単路カーブ・平坦 車両相互 非市街地	軽四乗用(自)	男性 83歳	死亡
				大型貨物(事)	男性 41歳	なし
13	16	八幡浜市大平1番耕地806番地先路上 4月10日(水) 20時28分頃 <夜夜> 晴 八幡浜署①	県道 その他交差点・直線平坦 人対車両 人口集中地区	軽四貨物(自)	男性 41歳	なし
				歩行者	女性 86歳	死亡
14	17	宇和島市三浦西1020番地13先路上 4月22日(月) 16時17分頃 <昼昼> 曇 宇和島署③	県道 その他交差点・カーブ下り 人対車両 非市街地	軽四貨物(自)	男性 28歳	なし
				歩行者 (電動車いす)	女性 81歳	死亡

(3) 各署当事者別等死者数一覧

署別	全死者数	当事者別						道路別				道路形状			昼夜		状態別										
		未就園児	就園児	小学生	中学生	高校生	若年者	高齢者	その他	国道	県道	市町道	高速道	その他	交差点	交差点付近	カーブ	直線等	踏切	昼間	夜間	歩行中	四輪車運転中	四輪車同乗中	二輪車運転中	二輪車同乗中	自転車乗用中
四国中央	本年	2					1	1	1	1					1	1				1	1					2	
	前年増減	-2					-1	-1	-1	-1					-1	-1				-1	-1					-2	
新居浜	本年	1					1						1		1	1			1	1	1	1		1	1		
	前年増減	3					3			2	1			1	1	1			2	1	1	1	1	1	1	1	
西条	本年	1						1		1					1					1					1		
	前年増減	1						1		1					1					1					1		
西条西	本年	1						1		1					1					1					1		
	前年増減																										
今治	本年	2						2	1	1					2					2	2	2					
	前年増減	2						2	1	1					2					1	1	1				1	
伯方	本年																										
	前年増減																										
松山東	本年	1						1						1			1			1			1		1		
	前年増減	1						1	1					1			1			1			1		1		
松山西	本年																										
	前年増減																										
松山南	本年	1						1		1					1					1					1		
	前年増減	1						1	1						1	1				1	1				1		
久万高原	本年	2						2	2						2					2	2	2			2		
	前年増減	2						2	2						2					2	2	2			2		
伊予	本年																										
	前年増減																										
大洲	本年	2						2	1	1					1	1				2			1			1	
	前年増減	1						1	1						1	1				1			1		1	1	
八幡浜	本年	1						1		1					1					1		1					
	前年増減	1						1	1						1	-1				1		1					
西予	本年	1						1		1						1				1							
	前年増減	1						1	1						1					1							
宇和島	本年	3						2	1	1	2				1		2			3		1	1	1			
	前年増減	1						1	1						1	1				1		1					
愛南	本年																										
	前年増減																										
高速	本年	2						2			2						2			2				1	1		
	前年増減	1						1			1				1					1				1		1	
計	本年	17					12	5	4	3	6	2	2	2	4	5	6		7	10	4	5	5	2		1	
	前年増減	4					4		1	-3	3	2	1	-2	2		4		1	3	1	3	4	-4			

9-1 警察署別・市町別死亡事故ゼロ記録（全死者）

（令和6年4月30日現在）

(1) 警察署・隊別

署(隊)	最終事故	ゼロ日数	発生市町名
伯方	2022/12/16	501	今治市
四国中央	2023/03/25	402	四国中央市
愛南	2023/11/30	152	愛南町
西条西	2023/12/18	134	西条市
松山西	2023/12/26	126	松山市
伊予	2023/12/31	121	松前町
高速隊	2024/01/03	118	四国中央市
久万高原	2024/01/08	113	久万高原町
松山東	2024/01/17	104	松山市
今治	2024/01/30	91	今治市
松山南	2024/02/04	86	東温市
大洲	2024/02/19	71	大洲市
新居浜	2024/03/09	52	新居浜市
西条	2024/03/09	52	西条市
西予	2024/04/01	29	西予市
八幡浜	2024/04/10	20	八幡浜市
宇和島	2024/04/22	8	宇和島市

(2) 市町別（高速道除く。）

市町名	最終事故	ゼロ日数	市町名	最終事故	ゼロ日数
松野町	2015/08/21	3,175	久万高原町	2024/01/08	113
上島町	2017/10/03	2,401	松山市	2024/01/17	104
内子町	2021/10/17	926	今治市	2024/01/30	91
砥部町	2021/11/21	891	東温市	2024/02/04	86
四国中央市	2023/03/25	402	大洲市	2024/02/19	71
鬼北町	2023/11/05	177	新居浜市	2024/03/09	52
伊方町	2023/11/26	156	西条市	2024/03/09	52
愛南町	2023/11/30	152	西予市	2024/04/01	29
伊予市	2023/12/17	135	八幡浜市	2024/04/10	20
松前町	2023/12/31	121	宇和島市	2024/04/22	8

9-2 警察署別・市町別死亡事故ゼロ記録（高齢者）

(1) 警察署・隊別

署(隊)	最終事故	ゼロ日数	発生市町名
松山東	2022/10/21	557	松山市
伯方	2022/12/16	501	今治市
四国中央	2023/01/18	468	四国中央市
今治	2023/04/07	389	今治市
愛南	2023/11/30	152	愛南町
西条	2023/12/12	140	西条市
西条西	2023/12/18	134	西条市
松山西	2023/12/26	126	松山市
伊予	2023/12/31	121	松前町
高速隊	2024/01/03	118	四国中央市
久万高原	2024/01/08	113	久万高原町
松山南	2024/02/04	86	東温市
大洲	2024/02/19	71	大洲市
新居浜	2024/03/09	52	新居浜市
西予	2024/04/01	29	西予市
八幡浜	2024/04/10	20	八幡浜市
宇和島	2024/04/22	8	宇和島市

(2) 市町別（高速道除く。）

市町名	最終事故	ゼロ日数	市町名	最終事故	ゼロ日数
松野町	2015/08/21	3,175	西条市	2023/12/18	134
伊方町	2016/03/29	2,954	松山市	2023/12/26	126
上島町	2017/10/03	2,401	松前町	2023/12/31	121
砥部町	2021/08/15	989	久万高原町	2024/01/08	113
内子町	2021/10/17	926	東温市	2024/02/04	86
四国中央市	2023/01/18	468	大洲市	2024/02/19	71
今治市	2023/04/07	389	新居浜市	2024/03/09	52
鬼北町	2023/11/05	177	西予市	2024/04/01	29
愛南町	2023/11/30	152	八幡浜市	2024/04/10	20
伊予市	2023/12/17	135	宇和島市	2024/04/22	8

注1 死亡事故ゼロ記録（全死者）は、昭和43年1月1日から計上

注2 死亡事故ゼロ記録（高齢者）は、65歳以上を高齢者として昭和63年1月1日から計上



えひめ交通情報

No.380 令和6年5月8日発行

発行所 愛媛県警察本部
交通企画課

〒790-8573
松山市南堀端町2番地2
TEL 089-934-0110 内線5033

☆ 交通事故発生状況（令和6年4月末）速報値

【全国の死者数】

4月中	本年	前年比
196	778	-19

【四国4県の死者数】

	4月中	本年	前年比
愛媛	3	17	4
香川	1	9	-4
徳島	3	12	5
高知	1	8	5
計	8	46	10

【県内の事故】

	4月中	本年	前年比
発生	155	639	-44
死者	3	17	4
傷者	169	705	-31

【高齢者の事故（県内）】

	4月中	本年	前年比
発生	69	259	-40
死者	3	12	4
傷者	29	135	-33

【バスの事故（県内）】

	4月中	本年	前年比
発生	1	2	0
死者	0	0	0
傷者	1	2	0

※スクールバスを含む。

【事業用貨物自動車の事故（県内）】

	4月中	本年	前年比
発生	4	19	3
死者	1	1	-1
傷者	3	18	2

※軽貨物（事業用）を除く。

【ハイヤー・タクシーの事故（県内）】

	4月中	本年	前年比
発生	5	14	-1
死者	0	0	0
傷者	6	17	-3

【安管事業所の事故（県内）】

	4月中	本年	前年比
発生	54	219	-11
死者	0	4	-1
傷者	60	246	2

【交差点事故（県内）】

	4月中	本年	前年比
発生	87	308	-49
死者	2	2	-2
傷者	97	337	-39

【自転車の事故（県内）】

	4月中	本年	前年比
発生	40	130	-7
死者	0	1	0
傷者	37	122	-13



【ネットワークインフォメーション】

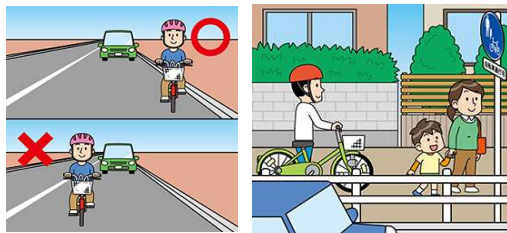


「自転車安全利用五則」

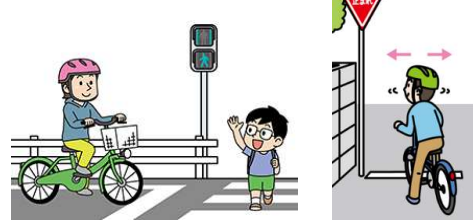


5月は「自転車月間」です。

① 車道が原則、左側を通行
歩道は例外、歩行者を優先



② 交差点では信号と一時停止を守って、安全確認



③ 夜間はライトを点灯



④ 飲酒運転は禁止



⑤ ヘルメットを着用

大人もヘルメット



【令和5年4月1日施行】

全年齢で自転車ヘルメット着用が努力義務化

愛媛県警ホームページ (<https://police.pref.ehime.jp>) の交通部交通企画課のページに交通事故マップがありますので、ご活用ください。