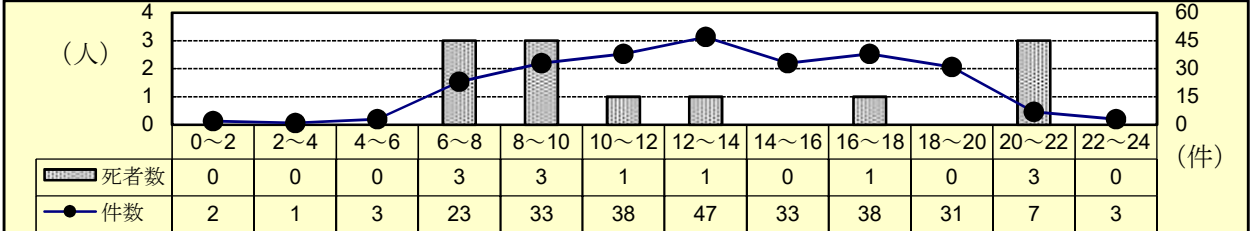


3 高齢者事故

(1) 全事故に占める高齢者事故

区分	令和6年			令和5年			増減数			増減率(%)		
	件数	死者数	傷者数	件数	死者数	傷者数	件数	死者数	傷者数	件数	死者数	傷者数
全事故	639	17	705	683	13	736	-44	4	-31	-6.4	30.8	-4.2
高齢者	259	12	135	299	8	168	-40	4	-33	-13.4	50.0	-19.6
構成率(%)	40.5	70.6	19.1	43.8	61.5	22.8						

(2) 時間別発生状況



(3) 道路形状別発生状況

	令和6年			令和5年			増減数			増減率(%)		
	件数	死者数	傷者数	件数	死者数	傷者数	件数	死者数	傷者数	件数	死者数	傷者数
高齢者全事故	259	12	135	299	8	168	-40	4	-33	-13.4	50.0	-19.6
交差点												
信号	43		22	48		26	-5		-4	-10.4		-15.4
その他	90	2	47	112	3	66	-22	-1	-19	-19.6	-33.3	-28.8
計	133	2	69	160	3	92	-27	-1	-23	-16.9	-33.3	-25.0
構成率(%)	51.4	16.7	51.1	53.5	37.5	54.8						
交差点付近	38	1	20	40	1	21	-2		-1	-5.0		-4.8
力一杯	10	5	5	10	3	6		2	-1		66.7	-16.7
直線等	78	4	41	89	1	49	-11	3	-8	-12.4	300.0	-16.3

(4) 事故類型別発生状況

	令和6年			令和5年			増減数			増減率(%)		
	件数	死者数	傷者数	件数	死者数	傷者数	件数	死者数	傷者数	件数	死者数	傷者数
高齢者全事故	259	12	135	299	8	168	-40	4	-33	-13.4	50.0	-19.6
人対車												
対・背面中	5		3	11		7	-6		-4	-54.5		-57.1
横断中	36	2	27	37	3	30	-1	-1	-3	-2.7	-33.3	-10.0
その他	21		17	11		9	10		8	90.9		88.9
計	62	2	47	59	3	46	3	-1	1	5.1	-33.3	2.2
自転車対車												
出会い頭	32		11	37		15	-5		-4	-13.5		-26.7
右左折時	11		5	12		5	-1			-8.3		
その他	1		1	13		8	-12		-7	-92.3		-87.5
計	44		17	62		28	-18		-11	-29.0		-39.3
車両相互												
正面衝突	5	4	2	11		8	-6	4	-6	-54.5		-75.0
追突	41	1	19	42		24	-1	1	-5	-2.4		-20.8
出会い頭	54		31	78	1	39	-24	-1	-8	-30.8	-100.0	-20.5
右折時	11		4	11		5			-1			-20.0
左折時	2			5		2	-3		-2	-60.0		-100.0
その他	35		12	26		13	9		-1	34.6		-7.7
計	148	5	68	173	1	91	-25	4	-23	-14.5	400.0	-25.3
車両単独	5	5	3	5	4	3		1			25.0	
列車												

(5) 当事者種別発生状況

	令和6年			令和5年			増減数			増減率(%)		
	当事者数	死者数	傷者数	当事者数	死者数	傷者数	当事者数	死者数	傷者数	当事者数	死者数	傷者数
高齢者全事故	299	12	135	352	8	168	-53	4	-33	-15.1	50.0	-19.6
自動車	203	8	45	238	2	63	-35	6	-18	-14.7	300.0	-28.6
二輪車	29	1	27	35	2	30	-6	-1	-3	-17.1	-50.0	-10.0
自転車	20	1	17	29	1	28	-9		-11	-31.0		-39.3
歩行者	47	2	46	49	3	46	-2	-1		-4.1	-33.3	
その他				1		1	-1		-1	-100.0		-100.0

注 当事者数は、第1当事者と第2当事者の合計

(6) 原因別(1当)発生件数ワースト順位

- 1位：交差点安全進行 2位：安全不確認 3位：前方不注意
4位：一時不停止 5位：動静不注視