

交通事故発生状況

～令和6年5月末～



愛媛県警察本部

交通事故発生状況

1 交通事故発生状況

- ◇ 全事故は前年と比較し、発生件数・傷者数が減少した。
- ◇ 高齢者事故は前年と比較し、発生件数・傷者数は減少したが、死者数は増加した。

2 全交通事故の主な特徴

- ◇ 事故類型別では、車両相互の追突事故が186件と最も多い。
- ◇ 交差点での事故が392件発生し、全体の約47.7%を占める。
- ◇ 発生時間別では、16時～18時の間に125件発生し、全体の約15.2%を占める。

3 交通死亡事故の特徴

(1) 県下 死者18人(±0人)うち高齢者12人(+1人)

- ◇ 人口10万人当たりの死者数は、約1.39人で全国ワースト4位である。
- ◇ 死者18人中12人が高齢者である。(構成率 約66.7%)
- ◇ 死亡事故15件中6件が車両単独の事故である。(構成率 40.0%)
- ◇ 死亡事故15件中9件が夜間に発生している。(構成率 60.0%)

(2) 東予 死者4人(-4人)うち高齢者1人(-6人)

- ◇ 人対車の事故が2件、車両単独事故が2件発生している。
- ◇ 死亡事故4件中3件が夜間に発生している。(構成率 75.0%)

(3) 中予 死者5人(±0人)うち高齢者3人(±0人)

- ◇ 死亡事故4件中3件が夜間に発生している。(構成率 75.0%)
- ◇ 死亡事故4件中2件が車両相互の事故である。(構成率 50.0%)

(4) 南予 死者7人(+3人)うち高齢者6人(+5人)

- ◇ 死亡事故6件中2件が交差点で発生している。(構成率 約33.3%)
- ◇ 死亡事故6件中3件が夜間に発生している。(構成率 50.0%)

※ 方面別死者数は、高速隊を除く。

用語の意味等

- ・ 本資料における「交通事故」は、人の死亡又は負傷を伴うもの(人身事故)をいう。
 - ・ 「死者」とは、交通事故によって発生から24時間以内に亡くなった者をいう。
 - ・ 「重傷者」とは、交通事故によって負傷し、1か月以上の治療を要する者をいう。
 - ・ 「高齢者」とは、年齢が65歳以上の者をいう。
 - ・ 「若年者」とは、年齢が16歳以上24歳以下の者をいう。
 - ・ 事故類型の車両相互は自転車事故を含まない。
- ※ 「件数」「死傷者数」は速報値であり、修正されることもあります。

目 次

1	交通事故発生状況	
(1)	愛媛県の交通事故発生状況	1
(2)	全国の交通事故発生状況	1
(3)	四国の交通事故発生状況	1
(4)	警察署（隊）別交通事故発生状況（全事故）	2
(5)	警察署（隊）別交通事故発生状況（高齢者事故）	2
(6)	市町別交通事故発生状況（全事故）	3
(7)	市町別交通事故発生状況（高齢者事故）	3
(8)	都道府県別交通事故発生状況	4
2	交通事故の特徴（全事故）	
(1)	発生状況	5
(2)	時間別発生状況	5
(3)	道路形状別発生状況	5
(4)	事故類型別発生状況	5
(5)	当事者別発生状況	5
3	高齢者事故	
(1)	全事故に占める高齢者事故	6
(2)	時間別発生状況	6
(3)	道路形状別発生状況	6
(4)	事故類型別発生状況	6
(5)	当事者種別発生状況	6
(6)	原因別（1当）発生件数ワースト順位	6
4	交差点事故	
(1)	全事故に占める交差点事故	7
(2)	時間別発生状況	7
(3)	事故類型別発生状況	7
(4)	当事者別発生状況	7
(5)	原因別（1当）発生件数ワースト順位	7
5	自転車乗用中の事故	
(1)	全事故に占める自転車乗用中の事故	8
(2)	時間別発生状況	8
(3)	道路形状別発生状況	8
(4)	事故類型別発生状況	8
(5)	当事者別発生状況	8
(6)	原因別（1当）発生件数ワースト順位	8
6	飲酒事故（1当関与）	
(1)	全事故に占める飲酒事故	9
(2)	時間別発生状況	9
(3)	道路形状別発生状況	9
(4)	事故類型別発生状況	9
(5)	当事者別発生状況	9
(6)	当事者種別発生状況	9
7	昼夜別の交通事故発生状況及び特徴	
(1)	発生状況	10
(2)	道路形状別発生状況	10
(3)	事故類型別発生状況	10
(4)	当事者別発生状況	10
8	交通死亡事故の概況	
(1)	月別・署（隊）別・方面別死者数	11
(2)	交通死亡事故一覧表	12
(3)	各署当事者別等死者数一覧	13
9-1	警察署別・市町別死亡事故ゼロ記録（全死者）	
(1)	警察署・隊別	14
(2)	市町別	14
9-2	警察署別・市町別死亡事故ゼロ記録（高齢者）	
(1)	警察署・隊別	14
(2)	市町別	14
10	えひめ交通情報	15

1 交通事故発生状況

(1) 愛媛県の交通事故発生状況

	令和6年	令和5年	増減数	増減率(%)	5年平均対比
発生件数	822	851	-29	-3.4	-126.6
死者数	18	18	0	0.0	2.6
うち高齢者	12	11	1	9.1	2.0
構成率	66.7	61.1			
傷者数	915	924	-9	-1.0	-138.2
うち重傷者	187	201	-14	-7.0	-35.4

(2) 全国の交通事故発生状況

	令和6年	令和5年	増減数	増減率(%)
発生件数	117,507	122,174	-4,667	-3.8
死者数	984	1,005	-21	-2.1
うち高齢者	555	560	-5	-0.9
構成率(%)	56.4	55.7		
傷者数	139,041	145,183	-6,142	-4.2

(3) 四国の交通事故発生状況

		徳島県	香川県	愛媛県	高知県	計	
発生件数	件数	692	1,174	822	344	3,032	
	増減数	-26	-78	-29	-38	-171	
	増減率(%)	-3.6	-6.2	-3.4	-9.9	-5.3	
死者数	人数	14	11	18	11	54	
	増減数	1	-4	0	7	4	
	増減率(%)	7.7	-26.7	0.0	175.0	8.0	
	うち高齢者	人数	10	9	12	9	40
		増減数	1	-1	1	5	6
		増減率(%)	11.1	-10.0	9.1	125.0	17.6
		構成率(%)	71.4	81.8	66.7	81.8	74.1
全国ワースト順位	10	3	12	3			
傷者数	人数	833	1,441	915	371	3,560	
	増減数	-19	-90	-9	-44	-162	
	増減率(%)	-2.2	-5.9	-1.0	-10.6	-4.4	

(4) 警察署（隊）別交通事故発生状況（全事故）

	件数			死者数			傷者数		
	本年	前年	増減数	本年	前年	増減数	本年	前年	増減数
四国中央	42	37	5		2	-2	52	39	13
新居浜	54	82	-28	1	3	-2	59	88	-29
西条	37	34	3	1	1		40	36	4
西条西	38	39	-1				44	45	-1
今治	99	81	18	2	2		106	86	20
伯方	1	2	-1				1	2	-1
松山東	225	216	9	1	1		241	226	15
松山西	76	92	-16				83	98	-15
松山南	119	133	-14	1	4	-3	139	150	-11
久万高原	5	2	3	3		3	4	2	2
伊予	39	46	-7				50	52	-2
大洲	27	22	5	2	2		28	22	6
八幡浜	12	14	-2	1	1		11	16	-5
西予	11	5	6	1		1	12	8	4
宇和島	28	28		3	1	2	28	29	-1
愛南		2	-2					4	-4
高速	9	16	-7	2	1	1	17	21	-4
東予方面	271	275	-4	4	8	-4	302	296	6
中予方面	464	489	-25	5	5		517	528	-11
南予方面	78	71	7	7	4	3	79	79	
県内合計	822	851	-29	18	18		915	924	-9

(5) 警察署（隊）別交通事故発生状況（高齢者事故）

	件数			死者数			傷者数		
	本年	前年	増減数	本年	前年	増減数	本年	前年	増減数
四国中央	17	19	-2		1	-1	10	12	-2
新居浜	20	36	-16	1	3	-2	12	19	-7
西条	12	11	1		1	-1	9	10	-1
西条西	18	15	3				12	7	5
今治	44	43	1		2	-2	24	23	1
伯方	1	1						1	-1
松山東	74	80	-6				37	36	1
松山西	39	45	-6				21	25	-4
松山南	45	49	-4	1	3	-2	22	25	-3
久万高原	3	1	2	2		2	1		1
伊予	19	20	-1				11	10	1
大洲	15	7	8	2		2	7	7	
八幡浜	6	8	-2	1	1		2	7	-5
西予	6	4	2	1		1	4	3	1
宇和島	13	19	-6	2		2	6	11	-5
愛南									
高速	2	3	-1	2		2		3	-3
東予方面	112	125	-13	1	7	-6	67	72	-5
中予方面	180	195	-15	3	3		92	96	-4
南予方面	40	38	2	6	1	5	19	28	-9
県内合計	334	361	-27	12	11	1	178	199	-21

注 方面別は、高速を除く。

(6) 市町別交通事故発生状況（全事故）

	全事故						人口10万人当たり事故率						人口
	件数	順位	死者数	順位	傷者数	順位	件数	順位	死者数	順位	傷者数	順位	
四国中央市	44	5	2	3	54	5	53.0	9	2.4	7	65.1	8	82,947
新居浜市	54	4	1	6	59	4	47.0	11	0.9	10	51.4	12	114,886
西条市	77	3	1	6	87	3	73.4	2	1.0	9	82.9	2	104,955
今治市	100	2	2	3	107	2	66.4	5	1.3	8	71.0	6	150,687
上島町	0	18	0	12	0	18	0.0	18	0.0	12	0.0	18	6,187
松山市	390	1	1	6	431	1	77.7	1	0.2	11	85.8	1	502,052
東温市	19	9	1	6	19	10	57.3	7	3.0	5	57.3	10	33,157
砥部町	13	11	0	12	16	11	63.5	6	0.0	12	78.2	5	20,468
久万高原町	5	15	3	1	4	15	68.4	4	41.0	1	54.7	11	7,309
伊予市	17	10	0	12	25	7	47.6	10	0.0	12	70.0	7	35,709
松前町	22	7	0	12	25	7	72.5	3	0.0	12	82.4	3	30,347
内子町	7	14	0	12	12	12	45.9	12	0.0	12	78.7	4	15,249
大洲市	22	7	2	3	24	9	54.7	8	5.0	2	59.6	9	40,255
八幡浜市	10	13	1	6	9	14	32.3	14	3.2	4	29.1	15	30,919
伊方町	2	16	0	12	2	16	24.3	16	0.0	12	24.3	16	8,232
西予市	11	12	1	6	12	12	31.6	15	2.9	6	34.4	14	34,853
宇和島市	28	6	3	1	28	6	40.3	13	4.3	3	40.3	13	69,397
鬼北町	1	17	0	12	1	17	10.6	17	0.0	12	10.6	17	9,454
松野町	0	18	0	12	0	18	0.0	18	0.0	12	0.0	18	3,644
愛南町	0	18	0	12	0	18	0.0	18	0.0	12	0.0	18	19,328
合計	822		18		915		62.3		1.4		69.3		1,320,035

(7) 市町別交通事故発生状況（高齢者事故）

	高齢者事故						高齢者人口1万人当たり事故率						高齢者人口
	件数	順位	死者数	順位	傷者数	順位	件数	順位	死者数	順位	傷者数	順位	
四国中央市	18	5	2	1	10	5	6.5	10	0.7	5	3.6	8	27,840
新居浜市	20	4	1	5	12	4	5.4	11	0.3	8	3.2	9	37,328
西条市	31	3	0	9	21	3	8.9	4	0.0	9	6.0	2	34,749
今治市	45	2	0	9	24	2	8.3	6	0.0	9	4.4	6	53,938
上島町	0	17	0	9	0	16	0.0	17	0.0	9	0.0	16	2,947
松山市	142	1	0	9	71	1	9.8	2	0.0	9	4.9	4	144,674
東温市	10	8	1	5	5	9	9.4	3	0.9	3	4.7	5	10,590
砥部町	6	11	0	9	4	10	8.5	5	0.0	9	5.7	3	7,063
久万高原町	3	14	2	1	1	14	8.2	7	5.5	1	2.7	11	3,643
伊予市	9	10	0	9	8	6	7.3	9	0.0	9	6.5	1	12,360
松前町	10	8	0	9	3	12	10.4	1	0.0	9	3.1	10	9,638
内子町	3	14	0	9	1	14	4.7	12	0.0	9	1.6	14	6,323
大洲市	12	7	2	1	6	7	7.9	8	1.3	2	4.0	7	15,145
八幡浜市	5	13	1	5	2	13	3.9	15	0.8	4	1.6	15	12,862
伊方町	1	16	0	9	0	16	2.5	16	0.0	9	0.0	16	4,030
西予市	6	11	1	5	4	10	3.9	14	0.7	7	2.6	12	15,353
宇和島市	13	6	2	1	6	7	4.6	13	0.7	6	2.1	13	28,096
鬼北町	0	17	0	9	0	16	0.0	17	0.0	9	0.0	16	4,380
松野町	0	17	0	9	0	16	0.0	17	0.0	9	0.0	16	1,705
愛南町	0	17	0	9	0	16	0.0	17	0.0	9	0.0	16	8,942
合計	334		12		178		7.6		0.3		4.0		441,606

注 人口・高齢者人口は令和5年4月1日現在（愛媛県保健福祉部長寿介護課資料）

(8) 都道府県別交通事故発生状況

	死	者 数		人 口	順位
		人口10万人当たり			
			順位		
北海道	30	0.59	40	5,092,000	9
青森	19	1.60	3	1,184,000	31
岩手	13	1.12	15	1,163,000	32
宮城	20	0.88	28	2,264,000	14
秋田	9	0.98	23	914,000	39
山形	8	0.78	32	1,026,000	36
福島	22	1.25	9	1,767,000	21
東京	60	0.43	46	14,086,000	1
茨城	39	1.38	5	2,825,000	11
栃木	14	0.74	34	1,897,000	19
群馬	18	0.95	27	1,902,000	18
埼玉	38	0.52	43	7,331,000	5
千葉	60	0.96	24	6,257,000	6
神奈川	43	0.47	44	9,229,000	2
新潟	27	1.27	8	2,126,000	15
山梨	9	1.13	13	796,000	41
長野	19	0.95	26	2,004,000	16
静岡	29	0.82	30	3,555,000	10
富山	6	0.60	39	1,007,000	37
石川	8	0.72	35	1,109,000	33
福井	8	1.08	18	744,000	43
岐阜	20	1.04	21	1,931,000	17
愛知	56	0.75	33	7,477,000	4
三重	18	1.04	20	1,727,000	22
滋賀	9	0.64	38	1,407,000	26
京都	17	0.67	37	2,535,000	13
大阪	46	0.52	42	8,763,000	3
兵庫	44	0.82	29	5,370,000	7
奈良	5	0.39	47	1,296,000	28
和歌山	10	1.12	14	892,000	40
鳥取	3	0.56	41	537,000	47
島根	3	0.46	45	650,000	46
岡山	20	1.08	17	1,847,000	20
広島	31	1.13	12	2,738,000	12
山口	17	1.31	6	1,298,000	27
徳島	14	2.01	1	695,000	44
香川	11	1.19	11	926,000	38
愛媛	18	1.39	4	1,291,000	29
高知	11	1.65	2	666,000	45
福岡	36	0.71	36	5,103,000	8
佐賀	8	1.01	22	795,000	42
長崎	10	0.79	31	1,267,000	30
熊本	21	1.23	10	1,709,000	23
大分	12	1.09	16	1,096,000	34
宮崎	11	1.06	19	1,042,000	35
鹿児島	20	1.29	7	1,549,000	24
沖縄	14	0.95	25	1,468,000	25
合計	984	0.79		124,352,000	

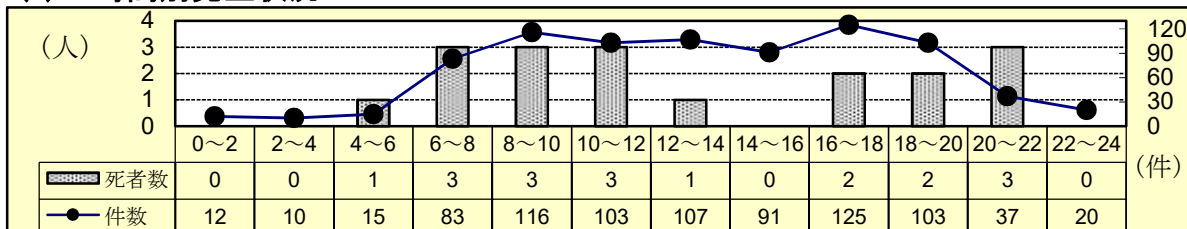
注 都道府県別人口は、令和5年10月1日現在（総務省統計局）

2 交通事故の特徴（全事故）

(1) 発生状況

	令和6年	令和5年	増減数	増減率(%)	5年平均対比
発生件数	822	851	-29	-3.4	-126.6
死者数	18	18			2.6
傷者数	915	924	-9	-1.0	-138.2

(2) 時間別発生状況



(3) 道路形状別発生状況

	令和6年			令和5年			増減数			増減率(%)		
	件数	死者数	傷者数	件数	死者数	傷者数	件数	死者数	傷者数	件数	死者数	傷者数
全事故	822	18	915	851	18	924	-29		-9	-3.4		-1.0
信号	161		178	140		147	21		31	15.0		21.1
その他	231	2	252	305	5	321	-74	-3	-69	-24.3	-60.0	-21.5
計	392	2	430	445	5	468	-53	-3	-38	-11.9	-60.0	-8.1
構成率(%)	47.7	11.1	47.0	52.3	27.8	50.6						
交差点付近	147	4	175	126	3	143	21	1	32	16.7	33.3	22.4
力一杯	35	6	36	27	8	22	8	-2	14	29.6	-25.0	63.6
直線等	248	6	274	253	2	291	-5	4	-17	-2.0	200.0	-5.8

(4) 事故類型別発生状況

	令和6年			令和5年			増減数			増減率(%)		
	件数	死者数	傷者数	件数	死者数	傷者数	件数	死者数	傷者数	件数	死者数	傷者数
全事故	822	18	915	851	18	924	-29		-9	-3.4		-1.0
対・背面中	18		18	24	3	22	-6	-3	-4	-25.0	-100.0	-18.2
横断中	60	3	60	59	4	55	1	-1	5	1.7	-25.0	9.1
その他	37	2	35	22		23	15	2	12	68.2		52.2
計	115	5	113	105	7	100	10	-2	13	9.5	-28.6	13.0
出会い頭	103		104	108		108	-5		-4	-4.6		-3.7
右左折	46		46	43		44	3		2	7.0		4.5
その他	16		16	27		28	-11		-12	-40.7		-42.9
計	165		166	178		180	-13		-14	-7.3		-7.8
正面衝突	21	4	28	18		24	3	4	4	16.7		16.7
追突	186	1	224	179	1	216	7		8	3.9		3.7
出会い頭	153		176	194	2	210	-41	-2	-34	-21.1	-100.0	-16.2
右左折時	55		62	53		61	2		1	3.8		1.6
その他	21		22	34		36	-13		-14	-38.2		-38.9
計	518	5	609	554	4	637	-36	1	-28	-6.5	25.0	-4.4
車両単独	24	8	27	14	7	7	10	1	20	71.4	14.3	285.7
列車												

(5) 当事者別発生状況

	令和6年			令和5年			増減数			増減率(%)		
	当事者数	死者数	傷者数	当事者数	死者数	傷者数	当事者数	死者数	傷者数	当事者数	死者数	傷者数
全事故	1,620	18	915	1,688	18	924	-68		-9	-4.0		-1.0
幼児	2		7			3	2		4			133.3
小学生	11		17	18		21	-7		-4	-38.9		-19.0
中学生	17		22	14		15	3		7	21.4		46.7
計	30		46	32		39	-2		7	-6.3		17.9
高校生	34		39	38		35	-4		4	-10.5		11.4
若年者	184		116	229		166	-45		-50	-19.7		-30.1
うちドライバー	133		52	174		101	-41		-49	-23.6		-48.5
高齢者	381	12	178	427	11	199	-46	1	-21	-10.8	9.1	-10.6
うちドライバー	299	4	88	332	3	94	-33	1	-6	-9.9	33.3	-6.4
その他	991	6	536	962	7	485	29	-1	51	3.0	-14.3	10.5

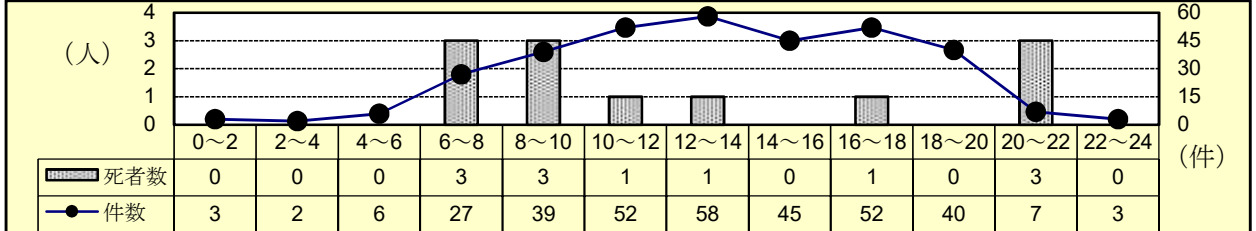
注 当事者数は、第1当事者と第2当事者の合計

3 高齢者事故

(1) 全事故に占める高齢者事故

区分	令和6年			令和5年			増減数			増減率(%)		
	件数	死者数	傷者数	件数	死者数	傷者数	件数	死者数	傷者数	件数	死者数	傷者数
全事故	822	18	915	851	18	924	-29		-9	-3.4		-1.0
高齢者	334	12	178	361	11	199	-27	1	-21	-7.5	9.1	-10.6
構成率(%)	40.6	66.7	19.5	42.4	61.1	21.5						

(2) 時間別発生状況



(3) 道路形状別発生状況

	令和6年			令和5年			増減数			増減率(%)		
	件数	死者数	傷者数	件数	死者数	傷者数	件数	死者数	傷者数	件数	死者数	傷者数
高齢者全事故	334	12	178	361	11	199	-27	1	-21	-7.5	9.1	-10.6
交差点												
信号	61		33	60		33	1			1.7		
その他	111	2	55	136	4	76	-25	-2	-21	-18.4	-50.0	-27.6
計	172	2	88	196	4	109	-24	-2	-21	-12.2	-50.0	-19.3
構成率(%)	51.5	16.7	49.4	54.3	36.4	54.8						
交差点付近	46	1	26	48	2	25	-2	-1	1	-4.2	-50.0	4.0
力一杯	16	5	9	11	4	6	5	1	3	45.5	25.0	50.0
直線等	100	4	55	106	1	59	-6	3	-4	-5.7	300.0	-6.8

(4) 事故類型別発生状況

	令和6年			令和5年			増減数			増減率(%)		
	件数	死者数	傷者数	件数	死者数	傷者数	件数	死者数	傷者数	件数	死者数	傷者数
高齢者全事故	334	12	178	361	11	199	-27	1	-21	-7.5	9.1	-10.6
人対車												
対・背面中	8		6	15	2	7	-7	-2	-1	-46.7	-100.0	-14.3
横断中	44	2	32	43	4	35	1	-2	-3	2.3	-50.0	-8.6
その他	22		17	12		9	10		8	83.3		88.9
計	74	2	55	70	6	51	4	-4	4	5.7	-66.7	7.8
自転車対車												
出会い頭	44		17	49		20	-5		-3	-10.2		-15.0
右左折時	13		5	15		7	-2		-2	-13.3		-28.6
その他	4		3	16		9	-12		-6	-75.0		-66.7
計	61		25	80		36	-19		-11	-23.8		-30.6
車両相互												
正面衝突	11	4	8	11		8		4				
追突	51	1	24	50		29	1	1	-5	2.0		-17.2
出会い頭	68		37	88	1	45	-20	-1	-8	-22.7	-100.0	-17.8
右折時	16		8	15		8	1			6.7		
左折時	4		1	10		4	-6		-3	-60.0		-75.0
その他	43		15	32		15	11		11	34.4		
計	193	5	93	206	1	109	-13	4	-16	-6.3	400.0	-14.7
車両単独	6	5	5	5	4	3	1	1	2	20.0	25.0	66.7
列車												

(5) 当事者種別発生状況

	令和6年			令和5年			増減数			増減率(%)		
	当事者数	死者数	傷者数	当事者数	死者数	傷者数	当事者数	死者数	傷者数	当事者数	死者数	傷者数
高齢者全事故	381	12	178	427	11	199	-46	1	-21	-10.8	9.1	-10.6
自動車	262	8	67	286	2	70	-24	6	-3	-8.4	300.0	-4.3
二輪車	37	1	32	46	2	41	-9	-1	-9	-19.6	-50.0	-22.0
自転車	28	1	25	37	1	36	-9		-11	-24.3		-30.6
歩行者	54	2	54	57	6	51	-3	-4	3	-5.3	-66.7	5.9
その他				1		1	-1		-1	-100.0		-100.0

注 当事者数は、第1当事者と第2当事者の合計

(6) 原因別(1当)発生件数ワースト順位

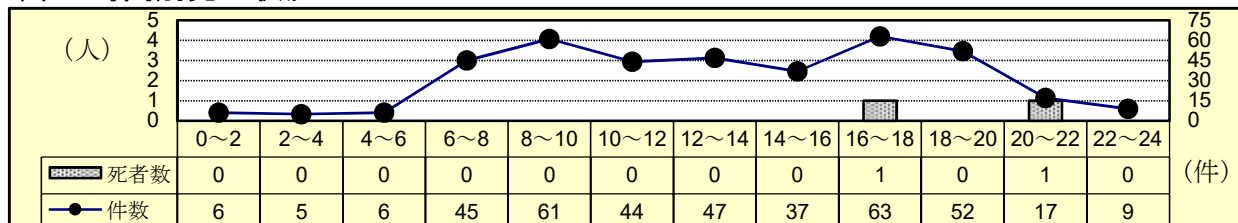
- 1位：安全不確認 2位：交差点安全進行 3位：前方不注意
 4位：一時不停止 5位：横断歩行者妨害、動静不注視

4 交差点事故

(1) 全事故に占める交差点事故

	令和6年			令和5年			増減数			増減率(%)		
	件数	死者数	傷者数	件数	死者数	傷者数	件数	死者数	傷者数	件数	死者数	傷者数
全事故	822	18	915	851	18	924	-29		-9	-3.4		-1.0
交差点	信号	161		178	140	147	21		31	15.0		21.1
	その他	231	2	252	305	5	-74	-3	-69	-24.3	-60.0	-21.5
	計	392	2	430	445	5	-53	-3	-38	-11.9	-60.0	-8.1
構成率(%)	47.7	11.1	47.0	52.3	27.8	50.6						

(2) 時間別発生状況



(3) 事故類型別発生状況

	令和6年			令和5年			増減数			増減率(%)			
	件数	死者数	傷者数	件数	死者数	傷者数	件数	死者数	傷者数	件数	死者数	傷者数	
交差点事故	392	2	430	445	5	468	-53	-3	-38	-11.9	-60.0	-8.1	
人対車	対・背面中横断中			3		3	-3		-3	-100.0		-100.0	
	その他	45	2	45	47	2	-2			-4.3			
	計	7		7	4		3		3	75.0		75.0	
自転車対車	出会い頭	83		84	90	90	-7		-6	-7.8		-6.7	
	右左折時	40		40	35	36	5		4	14.3		11.1	
	その他	1		1	6	7	-5		-6	-83.3		-85.7	
計	124		125	131	133	-7		-8	-5.3		-6.0		
車両相互	正面衝突	2		6			2		6				
	追突	17		17	19	19	-2		-2	-10.5		-10.5	
	出会い頭	134		156	169	2	182	-35	-2	-26	-20.7	-100.0	-14.3
	右折時	42		49	43	49	-1			-2.3			
	左折時	11		12	19	19	-8		-7	-42.1		-36.8	
	その他	9		12	8	13	1		-1	12.5		-7.7	
計	215		252	258	2	282	-43	-2	-30	-16.7	-100.0	-10.6	
車両単独	1		1	2	1	1	-1	-1		-50.0	-100.0		

(4) 当事者別発生状況

	令和6年			令和5年			増減数			増減率(%)			
	当事者数	死者数	傷者数	当事者数	死者数	傷者数	当事者数	死者数	傷者数	当事者数	死者数	傷者数	
交差点事故	783	2	430	888	5	468	-105	-3	-38	-11.8	-60.0	-8.1	
幼児	児童	2		2			2		2				
	小学生	8		9	15	15	-7		-6	-46.7		-40.0	
	中学生	11		12	11	10			2			20.0	
小計	21		23	26	25	25	-5		-2	-19.2		-8.0	
高校生	25		28	26	26	26	-1		2	-3.8		7.7	
若年者	うちドライバー	98		71	134	108	-36		-37	-26.9		-34.3	
	その他	60		29	94	65	-34		-36	-36.2		-55.4	
高齢者	うちドライバー	193	2	88	234	4	109	-41	-2	-21	-17.5	-50.0	-19.3
	その他	149		42	176	1	49	-27	-1	-7	-15.3	-100.0	-14.3
その他	446		220	468	1	200	-22	-1	20	-4.7	-100.0	10.0	

注 当事者数は、第1当事者と第2当事者の合計

(5) 原因別(1当)発生件数ワースト順位

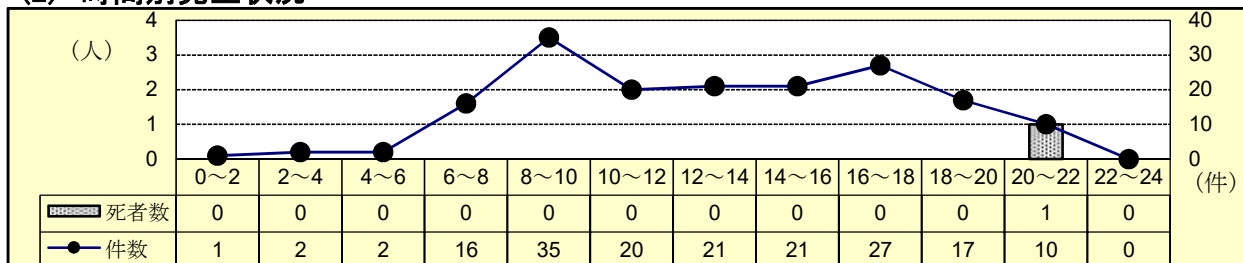
- 1位：交差点安全進行 2位：一時不停止 3位：信号無視
4位：横断歩行者妨害 5位：徐行

5 自転車乗用中の事故

(1) 全事故に占める自転車乗用中の事故

	令和6年			令和5年			増減数			増減率(%)		
	件数	死者数	傷者数	件数	死者数	傷者数	件数	死者数	傷者数	件数	死者数	傷者数
全事故	822	18	915	851	18	924	-29		-9	-3.4		-1.0
自転車乗用中	172	1	163	183	1	180	-11		-17	-6.0		-9.4
構成率(%)	20.9	5.6	17.8	21.5	5.6	19.5						

(2) 時間別発生状況



(3) 道路形状別発生状況

	令和6年			令和5年			増減数			増減率(%)			
	件数	死者数	傷者数	件数	死者数	傷者数	件数	死者数	傷者数	件数	死者数	傷者数	
自転車乗用中	172	1	163	183	1	180	-11		-17	-6.0		-9.4	
交差点	信号	43		41	34		36	9		5	26.5		13.9
	その他	82		80	99	1	97	-17	-1	-17	-17.2	-100.0	-17.5
	計	125		121	133	1	133	-8	-1	-12	-6.0	-100.0	-9.0
構成率(%)	72.7		74.2	72.7	100.0	73.9							
交差点付近	9		9	14		12	-5		-3	-35.7		-25.0	
力一杯	4		4	2		2	2		2	100.0		100.0	
直線等	34	1	29	34		33		1	-4			-12.1	

(4) 事故類型別発生状況

	令和6年			令和5年			増減数			増減率(%)			
	件数	死者数	傷者数	件数	死者数	傷者数	件数	死者数	傷者数	件数	死者数	傷者数	
自転車乗用中	172	1	163	183	1	180	-11		-17	-6.0		-9.4	
人対車両	6			4			2			50.0			
自転車対車両	出会い頭	103		101	108		108	-5		-7	-4.6		-6.5
	右左折	46		45	43		44	3		1	7.0		2.3
	その他	15		15	27		28	-12		-13	-44.4		-46.4
計	164		161	178		180	-14		-19	-7.9		-10.6	
車両相互			1						1				
車両単独	2	1	1	1	1		1		1	100.0			
列車													

注 車両相互の事故は、自転車以外の車両同士の事故

(5) 当事者別発生状況

区分	令和6年			令和5年			増減数			増減率(%)			
	当事者数	死者数	傷者数	当事者数	死者数	傷者数	当事者数	死者数	傷者数	当事者数	死者数	傷者数	
自転車乗用中	175	1	163	187	1	180	-12		-17	-6.4		-9.4	
子供	幼児												
	小学生	9		9	11		11	-2		-2	-18.2		-18.2
	中学生	17		16	10		10	7		6	70.0		60.0
計	26		25	21		21	5		4	23.8		19.0	
高校生	29		28	30		27	-1		1	-3.3		3.7	
高齢者	28	1	25	37	1	36	-9		-11	-24.3		-30.6	
その他	92		85	99		96	-7		-11	-7.1		-11.5	

注 当事者数は、第1当事者と第2当事者の合計

(6) 原因別(1当)発生件数ワースト順位

1位：一時不停止 2位：交差点安全進行 3位：安全不確認

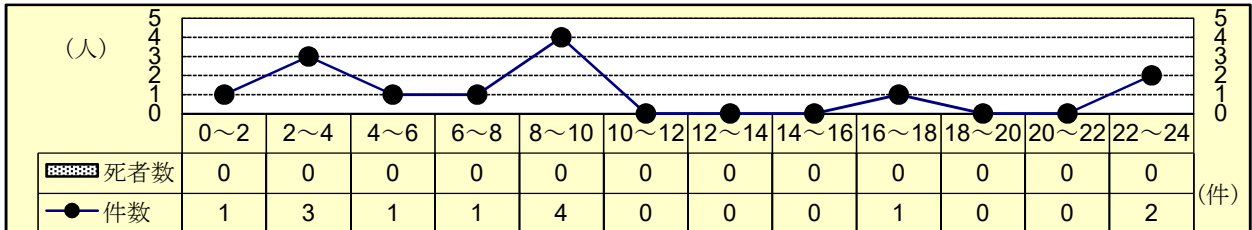
6 飲酒事故（1当関与）

(1) 全事故に占める飲酒事故

	令和6年			令和5年			増減数			増減率(%)		
	件数	死者数	傷者数	件数	死者数	傷者数	件数	死者数	傷者数	件数	死者数	傷者数
全事故	822	18	915	851	18	924	-29		-9	-3.4		-1.0
飲酒事故	13		15	12	1	14	1	-1	1	8.3	-100.0	7.1
構成率(%)	1.6		1.6	1.4	5.6	1.5						

注 飲酒事故は1当が自転車（駆動補助機付を含む。）以上、かつ、飲酒ありの事故による全死傷者数（以下同じ。）

(2) 時間別発生状況



(3) 道路形状別発生状況

区分	令和6年			令和5年			増減数			増減率(%)		
	件数	死者数	傷者数	件数	死者数	傷者数	件数	死者数	傷者数	件数	死者数	傷者数
飲酒全事故	13		15	12	1	14	1	-1	1	8.3	-100.0	7.1
信号	5		6	3		3	2		3	66.7		100.0
その他	1		1	3		3	-2		-2	-66.7		-66.7
計	6		7	6		6			1			16.7
構成率(%)	46.2		46.7	50.0		42.9						
交差点付近	5		6	1		2	4		4	400.0		200.0
力一杯	1		1				1		1			
直線等	1		1	5	1	6	-4	-1	-5	-80.0	-100.0	-83.3

(4) 事故類型別発生状況

区分	令和6年			令和5年			増減数			増減率(%)		
	件数	死者数	傷者数	件数	死者数	傷者数	件数	死者数	傷者数	件数	死者数	傷者数
飲酒全事故	13		15	12	1	14	1	-1	1	8.3	-100.0	7.1
人対車両	1		1				1		1			
自転車対車両	2		2				2		2			
正面衝突	1		1	1		2			-1			-50.0
追突	4		5	3		5	1			33.3		
出会い頭	4		5	4		4			1			25.0
相互												
右左折				2		2	-2		-2	-100.0		-100.0
その他												
計	9		11	10		13	-1		-2	-10.0		-15.4
車両単独	1		1	2	1	1	-1	-1		-50.0	-100.0	
列車												

(5) 当事者別発生状況

区分	令和6年			令和5年			増減数			増減率(%)		
	当事者数	死者数	傷者数	当事者数	死者数	傷者数	当事者数	死者数	傷者数	当事者数	死者数	傷者数
飲酒全事故	13		15	12	1	14	1	-1	1	8.3	-100.0	7.1
若年者	3		4	2		2	1		2	50.0		100.0
高齢者				2		2	-2		-2	-100.0		-100.0
その他	10		11	8	1	10	2	-1	1	25.0	-100.0	10.0

(6) 当事車種別発生状況

区分	令和6年			令和5年			増減数			増減率(%)		
	当事者数	死者数	傷者数	当事者数	死者数	傷者数	当事者数	死者数	傷者数	当事者数	死者数	傷者数
飲酒全事故	13		15	12	1	14	1	-1	1	8.3	-100.0	7.1
自動車	11		13	9		12	2		1	22.2		8.3
二輪車	2		2	3	1	2	-1	-1		-33.3	-100.0	
自転車												

7 昼夜別の交通事故発生状況及び特徴

(1) 発生状況

		発生件数			死者数			傷者数		
		令和6年	令和5年	増減数	令和6年	令和5年	増減数	令和6年	令和5年	増減数
昼間	明	42	34	8	2	1	1	45	36	9
	昼	512	539	-27	6	8	-2	573	593	-20
	暮	57	74	-17				63	79	-16
	計	611	647	-36	8	9	-1	681	708	-27
夜間	暮	59	72	-13	2	2		64	76	-12
	夜	130	115	15	5	5		149	125	24
	明	22	17	5	3	2	1	21	15	6
	計	211	204	7	10	9	1	234	216	18
合計	822	851	-29	18	18		915	924	-9	

(2) 道路形状別発生状況

		昼間				夜間			
		件数		死者数		件数		死者数	
		令和6年	令和5年	令和6年	令和5年	令和6年	令和5年	令和6年	令和5年
全	事 故	611	647	8	9	211	204	10	9
交 差 点	信 号	104	89			57	51		
	の 他	188	244	1	2	43	61	1	3
	計	292	333	1	2	100	112	1	3
交 差 点 付 近		101	96			46	30	4	3
力 一 づ		25	23	3	6	10	4	3	2
直 線 等		193	195	4	1	55	58	2	1

(3) 事故類型別発生状況

		昼間				夜間			
		件数		死者数		件数		死者数	
		令和6年	令和5年	令和6年	令和5年	令和6年	令和5年	令和6年	令和5年
全	事 故	611	647	8	9	211	204	10	9
人 対 車	対 背 面 中	12	12		2	6	12		1
	横 断 中	29	34	1	2	31	25	2	2
	の 他	26	17	1		11	5	1	
	計	67	63	2	4	48	42	3	3
自 転 車 対 車 両		138	144			27	34		
車 両 相 互	正 面 衝 突	14	16	1		7	2	3	
	追 会 突 頭	145	145			41	34	1	1
	右 折 時	116	148		1	37	46		1
	左 折 時	37	32			18	21		
	そ の 他	20	29			1	5		
	計	59	62		1	23	14		
車 両 単 独		391	432	1	2	127	122	4	2
車 両 単 独		15	8	5	3	9	6	3	4
列 車									

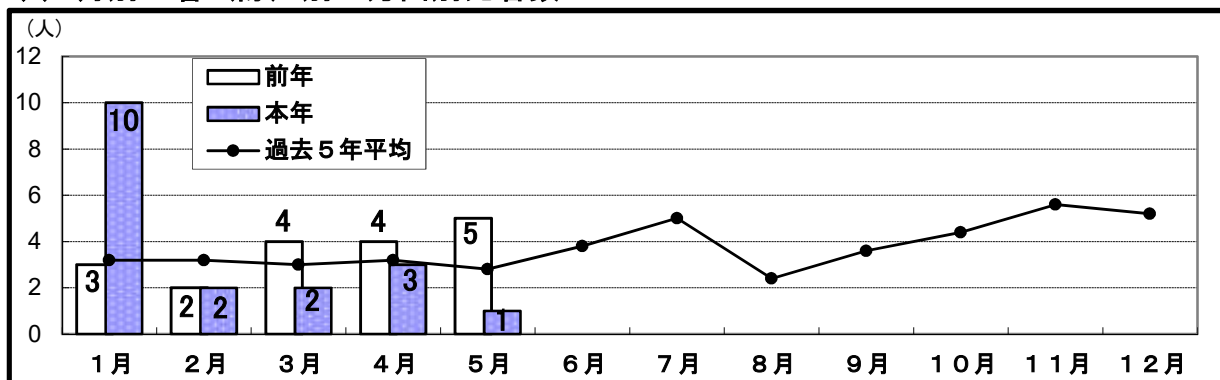
(4) 当事者別発生状況

		昼間				夜間			
		当事者数		死者数		当事者数		死者数	
		令和6年	令和5年	令和6年	令和5年	令和6年	令和5年	令和6年	令和5年
全	事 故	1,207	1,286	8	9	413	402	10	9
子 供	幼 児	2							
	小 学 生	11	16				2		
	中 学 生	15	11			2	3		
	小 計	28	27			2	5		
高 校 生	27	27			7	11			
若 年 者	124	153			60	76			
高 齢 者	85	114			48	60			
高 齢 者	308	352	6	6	73	75	6	5	
そ の 他	251	280	2	2	48	52	2	1	
そ の 他	720	727	2	3	271	235	4	4	

注 当事者数は、第1当事者と第2当事者の合計

8 交通死亡事故の概況

(1) 月別・署（隊）別・方面別死者数



署（隊）別	1月	2月	3月	4月	5月	6月	7月	8月	9月	10月	11月	12月	計
四 国 中 央													
(同期比 -2)	1		1										2
新 居 浜			1										1
(同期比 -2)	1			2									3
西 条			1										1
(同期比 ±0)					1								1
西 条 西													
(同期比 ±0)													
今 治	2												2
(同期比 ±0)			1	1									2
伯 方													
(同期比 ±0)													
松 山 東	1												1
(同期比 ±0)	1												1
松 山 西													
(同期比 ±0)													
松 山 南		1											1
(同期比 -3)		1			3								4
久 万 高 原	2				1								3
(同期比 +3)													
伊 予													
(同期比 ±0)													
大 洲	1	1											2
(同期比 ±0)				1	1								2
八 幡 浜				1									1
(同期比 ±0)			1										1
西 予				1									1
(同期比 +1)													
宇 和 島	2			1									3
(同期比 +2)		1											1
愛 南													
(同期比 ±0)													
高 速	2												2
(同期比 +1)			1										1
計	10	2	2	3	1								18
(同期比 ±0)	3	2	4	4	5								18
東 予 方 面	2		2										4
(同期比 -4)	2		2	3	1								8
中 予 方 面	3	1			1								5
(同期比 ±0)	1	1			3								5
南 予 方 面	3	1		3									7
(同期比 +3)		1	1	1	1								4

注 方面別は、高速を除く。

(2) 交通死亡事故一覧表

件数	死者数	発生場所・日時天候 署名・死者数	路線・道路形状 事故類型・地形	当事者種別	性別 年齢	被害 程度
1	1	今治市阿方甲376番地3先路上 1月01日(月) 18時15分頃 <夜夜> 晴 今治署①	国道196号 その他交差点付近・直線平坦 人対車両 市街地	普通乗用(自)	男性 27歳	なし
				歩行者	女性 41歳	死亡
2	2・3	四国中央市土居町入野四国縦貫自動車道 上り線75.2キロポスト先路上 1月03日(水) 8時02分頃 <昼明> 曇 高速隊①・②	四国縦貫自動車道上り 単路直線・平坦 車両単独 非市街地	軽四乗用(自)	男性 83歳	死亡
				同乗者	女性 83歳	死亡
3	4・5	上浮穴郡久万高原町西明神248番地2先路上 1月08日(月) 6時34分頃 <夜明> 晴 久万高原署①・②	国道33号 単路カーブ・平坦 車両相互 非市街地	軽四乗用(自)	男性 21歳	なし
				軽四乗用(自)	男性 48歳	重傷
				同乗者	女性 71歳	死亡
				同乗者	男性 76歳	死亡
4	6	大洲市野佐来国道56号234.9キロポスト先路上 1月14日(日) 20時35分頃 <夜夜> 曇 大洲署①	国道56号 単路カーブ・下り 車両相互 非市街地	軽四乗用(自)	男性 88歳	死亡
				普通乗用(自)	女性 43歳	軽傷
5	7	松山市山越1丁目22番22号先路上 1月17日(水) 17時26分頃 <夜暮> 晴 松山東署①	その他の道路 一般交通の場所 車両単独 人口集中地区	軽四乗用(自)	女性 61歳	死亡
6	8	今治市本町4丁目1番地5先路上 1月30日(火) 4時52分頃 <夜夜> 晴 今治署②	市道 その他交差点付近・直線平坦 人対車両 人口集中地区	軽四乗用(自)	女性 60歳	なし
				歩行者	男性 56歳	死亡
7	9・10	宇和島市津島町弓立228番先路上 1月30日(火) 11時21分頃 <昼昼> 晴 宇和島署①・②	市道 単路直線・平坦 車両単独 非市街地	軽四乗用(自)	男性 59歳	死亡
				同乗者	女性 86歳	死亡
8	11	東温市牛淵226番地1先路上 2月04日(日) 6時29分頃 <夜明> 雨 松山南署①	市道 その他交差点付近・直線平坦 車両相互 非市街地	軽四乗用(自)	男性 64歳	なし
				原付1種	男性 80歳	死亡
9	12	大洲市田口774番地先路上 2月19日(月) 21時00分頃 <夜夜> 曇 大洲署② ※2月26日計上	市道 単路直線・平坦 車両単独 非市街地	自転車	男性 74歳	死亡
10	13	新居浜市角野新田町1丁目5番47号先路上 3月09日(土) 9時58分頃 <昼昼> 晴 新居浜署①	市道 単路カーブ・平坦 車両単独 非市街地	軽四乗用(自)	女性 71歳	なし
				同乗者	女性 89歳	死亡
11	14	西条市西田甲324番地先路上 3月09日(土) 19時09分頃 <夜暮> 曇 西条署① ※3月11日計上	市道 その他交差点付近・直線平坦 車両単独 非市街地	一般原付	男性 64歳	死亡
12	15	西予市宇和町岩木339番地西方約400m先路上 4月01日(月) 13時27分頃 <昼昼> 晴 西予署①	県道 単路カーブ・平坦 車両相互 非市街地	軽四乗用(自)	男性 83歳	死亡
				大型貨物(事)	男性 41歳	なし
13	16	八幡浜市大平1番耕地806番地先路上 4月10日(水) 20時28分頃 <夜夜> 晴 八幡浜署①	県道 その他交差点・直線平坦 人対車両 人口集中地区	軽四貨物(自)	男性 41歳	なし
				歩行者	女性 86歳	死亡
14	17	宇和島市三浦西1020番地13先路上 4月22日(月) 16時17分頃 <昼昼> 曇 宇和島署③	県道 その他交差点・カーブ下り 人対車両 非市街地	軽四貨物(自)	男性 28歳	なし
				歩行者 (電動車いす)	女性 81歳	死亡
15	18	上浮穴郡久万高原町七鳥1635先路上 5月25日(土) 10時16分頃 <昼昼> 晴 久万高原署③	県道 単路カーブ・平坦 人対車両 非市街地	普通乗用(自)	男性 65歳	なし
				歩行者	女性 57歳	死亡

(3) 各署当事者別等死者数一覧

署別	全死者数	当事者別						道路別				道路形状			昼夜		状態別										
		未就園児	就園児	小学生	中学生	高校生	若年者	高齢者	その他	国道	県道	市町道	高速道	その他	交差点	交差点付近	カーブ	直線等	踏切	昼間	夜間	歩行中	四輪車運転中	四輪車同乗中	二輪車運転中	二輪車同乗中	自転車乗用中
四国中央	本年	2					1	1	1	1					1	1				1	1						2
	前年増減	-2					-1	-1	-1	-1					-1	-1				-1	-1						-2
新居浜	本年	1					1					1			1				1					1			
	前年増減	3					3				2	1			1	1	1			2	1	1	1	1	1	1	
西条	本年	1					1					1			1				1						1		
	前年増減	1					1			1					1				1		1	1					
西条西	本年						-1	1	-1	1																1	
	前年増減																										
今治	本年	2					2	1	1					2						2	2	2					
	前年増減	2					2	2	1	1				2						1	1	1	1			1	
伯方	本年																										
	前年増減																										
松山東	本年	1					1							1			1		1					1			
	前年増減	1					1		1				1						1					1		1	
松山西	本年																										
	前年増減																										
松山南	本年	1					1					1		1						1					1		
	前年増減	4					3	1	1	1	2			1	2	1				3	1	4	4				
久万高原	本年	3					2	1	2	1					3					1	2	1	2	1	2		
	前年増減	3					2	1	2	1					3					1	2	1	2	1	2		
伊予	本年																										
	前年増減																										
大洲	本年	2					2	1	1					1	1					2				1		1	
	前年増減	2					2	-2		1	1				2					2				2		2	
八幡浜	本年	1					1							1										1			
	前年増減	1					1				1	-1		1	-1								1	-1			
西予	本年	1					1							1					1					1			
	前年増減	1					1				1			1					1					1			
宇和島	本年	3					2	1	1	2				1		2				3		1	1	1	1		
	前年増減	1					1		1					1					1		1	1	1	1			
愛南	本年																										
	前年増減																										
高速	本年	2					2					2			2				2					1	1		
	前年増減	1					1					1		1					1		1			1		1	
計	本年	18					12	6	4	4	6	2	2	2	4	6	6				8	10	5	5	5	2	1
	前年増減	18					11	7	5	6	6	1	5	3	8	2				9	9	7	2	1	7	1	

9-1 警察署別・市町別死亡事故ゼロ記録（全死者）

（令和6年5月31日現在）

(1) 警察署・隊別

署(隊)	最終事故	ゼロ日数	発生市町名
伯方	2022/12/16	532	今治市
四国中央	2023/03/25	433	四国中央市
愛南	2023/11/30	183	愛南町
西条西	2023/12/18	165	西条市
松山西	2023/12/26	157	松山市
伊予	2023/12/31	152	松前町
高速隊	2024/01/03	149	四国中央市
松山東	2024/01/17	135	松山市
今治	2024/01/30	122	今治市
松山南	2024/02/04	117	東温市
大洲	2024/02/19	102	大洲市
新居浜	2024/03/09	83	新居浜市
西条	2024/03/09	83	西条市
西予	2024/04/01	60	西予市
八幡浜	2024/04/10	51	八幡浜市
宇和島	2024/04/22	39	宇和島市
久万高原	2024/05/25	6	久万高原町

(2) 市町別（高速道除く。）

市町名	最終事故	ゼロ日数	市町名	最終事故	ゼロ日数
松野町	2015/08/21	3,206	松山市	2024/01/17	135
上島町	2017/10/03	2,432	今治市	2024/01/30	122
内子町	2021/10/17	957	東温市	2024/02/04	117
砥部町	2021/11/21	922	大洲市	2024/02/19	102
四国中央市	2023/03/25	433	新居浜市	2024/03/09	83
鬼北町	2023/11/05	208	西条市	2024/03/09	83
伊方町	2023/11/26	187	西予市	2024/04/01	60
愛南町	2023/11/30	183	八幡浜市	2024/04/10	51
伊予市	2023/12/17	166	宇和島市	2024/04/22	39
松前町	2023/12/31	152	久万高原町	2024/05/25	6

9-2 警察署別・市町別死亡事故ゼロ記録（高齢者）

(1) 警察署・隊別

署(隊)	最終事故	ゼロ日数	発生市町名
松山東	2022/10/21	588	松山市
伯方	2022/12/16	532	今治市
四国中央	2023/01/18	499	四国中央市
今治	2023/04/07	420	今治市
愛南	2023/11/30	183	愛南町
西条	2023/12/12	171	西条市
西条西	2023/12/18	165	西条市
松山西	2023/12/26	157	松山市
伊予	2023/12/31	152	松前町
高速隊	2024/01/03	149	四国中央市
久万高原	2024/01/08	144	久万高原町
松山南	2024/02/04	117	東温市
大洲	2024/02/19	102	大洲市
新居浜	2024/03/09	83	新居浜市
西予	2024/04/01	60	西予市
八幡浜	2024/04/10	51	八幡浜市
宇和島	2024/04/22	39	宇和島市

(2) 市町別（高速道除く。）

市町名	最終事故	ゼロ日数	市町名	最終事故	ゼロ日数
松野町	2015/08/21	3,206	西条市	2023/12/18	165
伊方町	2016/03/29	2,985	松山市	2023/12/26	157
上島町	2017/10/03	2,432	松前町	2023/12/31	152
砥部町	2021/08/15	1,020	久万高原町	2024/01/08	144
内子町	2021/10/17	957	東温市	2024/02/04	117
四国中央市	2023/01/18	499	大洲市	2024/02/19	102
今治市	2023/04/07	420	新居浜市	2024/03/09	83
鬼北町	2023/11/05	208	西予市	2024/04/01	60
愛南町	2023/11/30	183	八幡浜市	2024/04/10	51
伊予市	2023/12/17	166	宇和島市	2024/04/22	39

注1 死亡事故ゼロ記録（全死者）は、昭和43年1月1日から計上

注2 死亡事故ゼロ記録（高齢者）は、65歳以上を高齢者として昭和63年1月1日から計上



えひめ交通情報

No.381 令和6年6月5日発行

発行所 愛媛県警察本部
交通企画課

〒790-8573
松山市南堀端町2番地2
TEL 089-934-0110 内線5033

☆ 交通事故発生状況（令和6年5月末）速報値

【全国の死者数】

5月中	本年	前年比
206	984	-21

【四国4県の死者数】

	5月中	本年	前年比
愛媛	1	18	0
香川	2	11	-4
徳島	2	14	1
高知	3	11	7
計	8	54	4

【県内の事故】

	5月中	本年	前年比
発生	183	822	-29
死者	1	18	0
傷者	209	915	-9

【高齢者の事故（県内）】

	5月中	本年	前年比
発生	75	334	-27
死者	0	12	1
傷者	43	178	-21

【バスの事故（県内）】

	5月中	本年	前年比
発生	0	2	0
死者	0	0	0
傷者	0	2	0

※スクールバスを含む。

【事業用貨物自動車の事故（県内）】

	5月中	本年	前年比
発生	5	24	5
死者	0	1	-2
傷者	5	23	3

※軽貨物（事業用）を除く。

【ハイヤー・タクシーの事故（県内）】

	5月中	本年	前年比
発生	2	16	-2
死者	0	0	0
傷者	2	19	-4

【安管事業所の事故（県内）】

	5月中	本年	前年比
発生	51	270	-15
死者	0	4	-2
傷者	60	307	0

【交差点事故（県内）】

	5月中	本年	前年比
発生	83	391	-54
死者	0	2	-3
傷者	91	428	-40

【自転車の事故（県内）】

	5月中	本年	前年比
発生	42	172	-11
死者	0	1	0
傷者	41	163	-17



【ネットワークインフォメーション】



雨天時の交通事故防止

6月に入り梅雨時期となりました。雨の中を走行する機会が多くなり、いつもより慎重な運転が必要です。



速度を控えめにして、急加速、急ハンドル等急のつく運転はしないようにし、車間距離は晴れた日より長めにとりましょう。



タイヤがすり減っていないか、空気圧が低下していないか点検し、すり減ったタイヤは早めに交換しましょう。

また、フロントガラスが汚れていると曇りが生じやすくなるため、きれいな乾いた布であらかじめ拭いておきましょう。

なお、窓ガラスが曇ってきた時は、エアコンなどを作動させ、曇りを解消しましょう。



雨の日の夜は、歩行者などの発見が遅れがちになります。こまめにライトを切り替え、よく見えない時には必ず減速しましょう。また、雨の日は、昼間でもライトを積極的に点灯して、自車を目立たせましょう。



愛媛県警ホームページ (<https://police.pref.ehime.jp>) の交通部交通企画課のページに交通事故マップがありますので、ご活用ください。