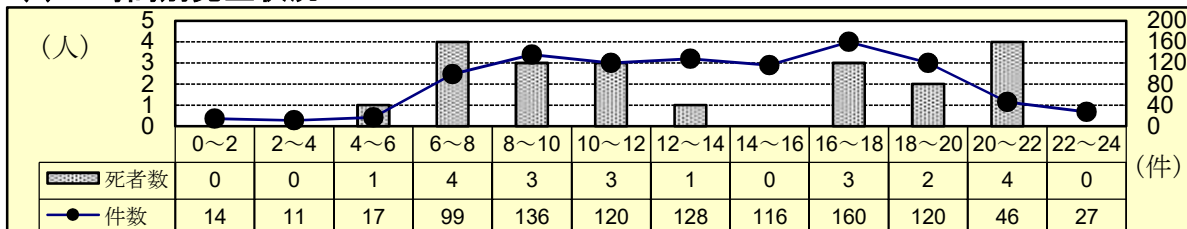


## 2 交通事故の特徴（全事故）

### (1) 発生状況

	令和6年	令和5年	増減数	増減率(%)	5年平均対比
発生件数	994	1,012	-18	-1.8	-145.8
死者数	21	22	-1	-4.5	1.8
傷者数	1,099	1,103	-4	-0.4	-166.4

### (2) 時間別発生状況



### (3) 道路形状別発生状況

	令和6年			令和5年			増減数			増減率(%)		
	件数	死者数	傷者数	件数	死者数	傷者数	件数	死者数	傷者数	件数	死者数	傷者数
全事故	994	21	1,099	1,012	22	1,103	-18	-1	-4	-1.8	-4.5	-0.4
信号	187		205	157		165	30		40	19.1		24.2
その他	288	3	312	361	5	383	-73	-2	-71	-20.2	-40.0	-18.5
計	475	3	517	518	5	548	-43	-2	-31	-8.3	-40.0	-5.7
構成率(%)	47.8	14.3	47.0	51.2	22.7	49.7						
交差点付近	179	4	211	155	3	175	24	1	36	15.5	33.3	20.6
力線	43	7	44	34	10	31	9	-3	13	26.5	-30.0	41.9
直線等	297	7	327	305	4	349	-8	3	-22	-2.6	75.0	-6.3

### (4) 事故類型別発生状況

	令和6年			令和5年			増減数			増減率(%)		
	件数	死者数	傷者数	件数	死者数	傷者数	件数	死者数	傷者数	件数	死者数	傷者数
全事故	994	21	1,099	1,012	22	1,103	-18	-1	-4	-1.8	-4.5	-0.4
対・背面中	22		22	27	3	25	-5	-3	-3	-18.5	-100.0	-12.0
横断中	73	3	73	66	5	61	7	-2	12	10.6	-40.0	19.7
その他	47	3	44	31		32	16	3	12	51.6		37.5
計	142	6	139	124	8	118	18	-2	21	14.5	-25.0	17.8
出会い頭	123		126	136		136	-13		-10	-9.6		-7.4
右左折	55		55	51		52	4		3	7.8		5.8
その他	19		19	31		32	-12		-13	-38.7		-40.6
計	197		200	218		220	-21		-20	-9.6		-9.1
正面衝突	29	4	37	27	2	39	2	2	-2	7.4	100.0	-5.1
追突	221	1	264	218	1	261	3		3	1.4		1.1
出会い頭	186	1	210	226	2	248	-40	-1	-38	-17.7	-50.0	-15.3
右左折時	69		78	59		68	10		10	16.9		14.7
その他	25		26	39		41	-14		-15	-35.9		-36.6
計	100		118	85	1	100	15	-1	18	17.6	-100.0	18.0
計	630	6	733	654	6	757	-24		-24	-3.7		-3.2
車両単独	25	9	27	16	8	8	9	1	19	56.3	12.5	237.5
列車												

### (5) 当事者別発生状況

	令和6年			令和5年			増減数			増減率(%)		
	当事者数	死者数	傷者数	当事者数	死者数	傷者数	当事者数	死者数	傷者数	当事者数	死者数	傷者数
全事故	1,963	21	1,099	2,008	22	1,103	-45	-1	-4	-2.2	-4.5	-0.4
幼児	2		7			5	2		2			40.0
小学生	18		25	25		28	-7		-3	-28.0		-10.7
中学生	23		29	22		23	1		6	4.5		26.1
計	43		61	47		56	-4		5	-8.5		8.9
高校生	42		46	47		42	-5		4	-10.6		9.5
若年者	237		153	270		190	-33		-37	-12.2		-19.5
うちドライバー	174		75	202		113	-28		-38	-13.9		-33.6
高齢者	459	15	208	508	14	237	-49	1	-29	-9.6	7.1	-12.2
うちドライバー	363	6	103	397	5	112	-34	1	-9	-8.6	20.0	-8.0
その他	1,182	6	631	1,136	8	578	46	-2	53	4.0	-25.0	9.2

注 当事者数は、第1当事者と第2当事者の合計