

交通事故発生状況

～令和6年8月末～



愛媛県警察本部

交通事故発生状況

1 交通事故発生状況

- ◇ 全事故は前年と比較し、発生件数・死者数・傷者数の全てが増加した。
- ◇ 高齢者事故は前年と比較し、発生件数・傷者数が減少した。

2 全交通事故の主な特徴

- ◇ 事故類型別では、車両相互の追突事故が320件と最も多い。
- ◇ 交差点での事故が634件発生し、全体の約46.7%を占める。
- ◇ 発生時間別では、16時～18時の間に223件発生し、全体の約16.4%を占める。

3 交通死亡事故の特徴

(1) 県下 死者29人（+1人）うち高齢者19人（±0人）

- ◇ 人口10万人当たりの死者数は、約2.25人で全国ワースト4位である。
- ◇ 死者29人中19人が高齢者である。（構成率 約65.5%）
- ◇ 死亡事故26件中13件が夜間に発生している。（構成率 50.0%）
- ◇ 死亡事故26件中12件が車両単独の事故である。（構成率 約46.2%）

(2) 東予 死者7人（-4人）うち高齢者3人（-7人）

- ◇ 死亡事故7件中3件が夜間に発生している。（構成率 約42.9%）
- ◇ 死亡事故7件中4件が車両単独の事故である。（構成率 約57.1%）

(3) 中予 死者8人（±0人）うち高齢者6人（+1人）

- ◇ 死亡事故7件中4件が夜間に発生している。（構成率 約57.1%）
- ◇ 死亡事故7件中3件が車両相互の事故である。（構成率 約42.9%）

(4) 南予 死者12人（+4人）うち高齢者8人（+4人）

- ◇ 死亡事故11件中6件が夜間に発生している。（構成率 約54.5%）
- ◇ 死亡事故11件中6件が車両単独の事故である。（構成率 約54.5%）

※ 方面別死者数は、高速隊を除く。

用語の意味等

- ・ 本資料における「交通事故」は、人の死亡又は負傷を伴うもの（人身事故）をいう。
 - ・ 「死者」とは、交通事故によって発生から24時間以内に亡くなった者をいう。
 - ・ 「重傷者」とは、交通事故によって負傷し、1か月以上の治療を要する者をいう。
 - ・ 「高齢者」とは、年齢が65歳以上の者をいう。
 - ・ 「若年者」とは、年齢が16歳以上24歳以下の者をいう。
 - ・ 事故類型の車両相互は自転車事故を含まない。
- ※ 「件数」「死傷者数」は速報値であり、修正されることもあります。

目 次

1 交通事故発生状況	
(1) 愛媛県の交通事故発生状況	1
(2) 全国の交通事故発生状況	1
(3) 四国の交通事故発生状況	1
(4) 警察署（隊）別交通事故発生状況（全事故）	2
(5) 警察署（隊）別交通事故発生状況（高齢者事故）	2
(6) 市町別交通事故発生状況（全事故）	3
(7) 市町別交通事故発生状況（高齢者事故）	3
(8) 都道府県別交通事故発生状況	4
2 交通事故の特徴（全事故）	
(1) 発生状況	5
(2) 時間別発生状況	5
(3) 道路形状別発生状況	5
(4) 事故類型別発生状況	5
(5) 当事者別発生状況	5
3 高齢者事故	
(1) 全事故に占める高齢者事故	6
(2) 時間別発生状況	6
(3) 道路形状別発生状況	6
(4) 事故類型別発生状況	6
(5) 当事者種別発生状況	6
(6) 原因別（1当）発生件数ワースト順位	6
4 交差点事故	
(1) 全事故に占める交差点事故	7
(2) 時間別発生状況	7
(3) 事故類型別発生状況	7
(4) 当事者別発生状況	7
(5) 原因別（1当）発生件数ワースト順位	7
5 自転車乗用中の事故	
(1) 全事故に占める自転車乗用中の事故	8
(2) 時間別発生状況	8
(3) 道路形状別発生状況	8
(4) 事故類型別発生状況	8
(5) 当事者別発生状況	8
(6) 原因別（1当）発生件数ワースト順位	8
6 飲酒事故（1当関与）	
(1) 全事故に占める飲酒事故	9
(2) 時間別発生状況	9
(3) 道路形状別発生状況	9
(4) 事故類型別発生状況	9
(5) 当事者別発生状況	9
(6) 当事者種別発生状況	9
7 昼夜別の交通事故発生状況及び特徴	
(1) 発生状況	10
(2) 道路形状別発生状況	10
(3) 事故類型別発生状況	10
(4) 当事者別発生状況	10
8 交通死亡事故の概況	
(1) 月別・署（隊）別・方面別死者数	11
(2) 交通死亡事故一覧表	12
(3) 各署当事者別等死者数一覧	14
9-1 警察署別・市町別死亡事故ゼロ記録（全死者）	
(1) 警察署・隊別	15
(2) 市町別	15
9-2 警察署別・市町別死亡事故ゼロ記録（高齢者）	
(1) 警察署・隊別	15
(2) 市町別	15

1 交通事故発生状況

(1) 愛媛県の交通事故発生状況

	令和6年	令和5年	増減数	増減率(%)	5年平均対比
発生件数	1,358	1,347	11	0.8	-153.6
死者数	29	28	1	3.6	2.4
うち高齢者	19	19	0	0.0	1.0
構成率	65.5	67.9			
傷者数	1,507	1,478	29	2.0	-170.0
うち重傷者	300	313	-13	-4.2	-44.6

(2) 全国の交通事故発生状況

	令和6年	令和5年	増減数	増減率(%)
発生件数	187,367	197,107	-9,740	-4.9
死者数	1,655	1,657	-2	-0.1
うち高齢者	923	881	42	4.8
構成率(%)	55.8	53.2		
傷者数	222,219	234,644	-12,425	-5.3

(3) 四国の交通事故発生状況

		徳島県	香川県	愛媛県	高知県	計	
発生件数	件数	1,151	1,927	1,358	603	5,039	
	増減数	-95	-77	11	-39	-200	
	増減率(%)	-7.6	-3.8	0.8	-6.1	-3.8	
死者数	人数	19	20	29	16	84	
	増減数	1	0	1	3	5	
	増減率(%)	5.6	0.0	3.6	23.1	6.3	
	うち高齢者	人数	14	13	19	12	58
		増減数	0	1	0	5	6
		増減率(%)	0.0	8.3	0.0	71.4	11.5
		構成率(%)	73.7	65.0	65.5	75.0	69.0
全国ワースト順位	5	17	15	4			
傷者数	人数	1,364	2,394	1,507	653	5,918	
	増減数	-113	-60	29	-48	-192	
	増減率(%)	-7.7	-2.4	2.0	-6.8	-3.1	

(4) 警察署(隊)別交通事故発生状況(全事故)

	件数			死者数			傷者数		
	本年	前年	増減数	本年	前年	増減数	本年	前年	増減数
四国中央	65	55	10		2	-2	75	57	18
新居浜	101	114	-13	1	4	-3	109	122	-13
西条	71	54	17	2	3	-1	77	56	21
西条西	48	58	-10				57	66	-9
今治	155	132	23	2	2		168	142	26
伯方	5	3	2	2		2	3	3	
松山東	358	365	-7	3	2	1	381	389	-8
松山西	129	142	-13	1	1		145	155	-10
松山南	202	217	-15	1	5	-4	227	242	-15
久万高原	6	4	2	3		3	6	4	2
伊予	72	71	1				94	87	7
大洲	43	34	9	3	4	-1	45	35	10
八幡浜	23	19	4	3	1	2	22	22	
西予	21	7	14	2		2	22	10	12
宇和島	43	44	-1	4	2	2	45	46	-1
愛南	2	4	-2		1	-1	2	6	-4
高速	14	24	-10	2	1	1	29	36	-7
東予方面	445	416	29	7	11	-4	489	446	43
中予方面	767	799	-32	8	8		853	877	-24
南予方面	132	108	24	12	8	4	136	119	17
県内合計	1,358	1,347	11	29	28	1	1,507	1,478	29

(5) 警察署(隊)別交通事故発生状況(高齢者事故)

	件数			死者数			傷者数		
	本年	前年	増減数	本年	前年	増減数	本年	前年	増減数
四国中央	30	26	4		1	-1	17	15	2
新居浜	35	50	-15	1	4	-3	19	24	-5
西条	27	18	9	1	3	-2	19	12	7
西条西	24	21	3				15	8	7
今治	70	63	7		2	-2	37	31	6
伯方	3	1	2	1		1		1	-1
松山東	121	136	-15	2		2	56	68	-12
松山西	63	62	1	1	1		36	31	5
松山南	75	86	-11	1	4	-3	38	42	-4
久万高原	4	2	2	2		2	1		1
伊予	31	33	-2				16	19	-3
大洲	25	13	12	3	2	1	14	9	5
八幡浜	12	11	1	2	1	1	5	9	-4
西予	12	6	6	1		1	4	5	-1
宇和島	21	31	-10	2	1	1	10	16	-6
愛南	1	1						1	-1
高速	2	4	-2	2		2	2	5	-3
東予方面	189	179	10	3	10	-7	107	91	16
中予方面	294	319	-25	6	5	1	147	160	-13
南予方面	71	62	9	8	4	4	33	40	-7
県内合計	556	564	-8	19	19		289	296	-7

注 方面別は、高速を除く。

(6) 市町別交通事故発生状況（全事故）

	全事故						人口10万人当たり事故率						人口
	件数	順位	死者数	順位	傷者数	順位	件数	順位	死者数	順位	傷者数	順位	
四国中央市	67	5	2	6	77	5	80.8	12	2.4	9	92.8	10	82,947
新居浜市	101	4	1	10	109	4	87.9	7	0.9	11	94.9	9	114,886
西条市	124	3	2	6	142	3	118.1	3	1.9	10	135.3	3	104,955
今治市	160	2	4	1	171	2	106.2	5	2.7	8	113.5	7	150,687
上島町	0	19	0	13	0	19	0.0	19	0.0	13	0.0	19	6,187
松山市	642	1	4	1	704	1	127.9	2	0.8	12	140.2	2	502,052
東温市	27	10	1	10	27	10	81.4	11	3.0	7	81.4	12	33,157
砥部町	22	11	0	13	25	11	107.5	4	0.0	13	122.1	5	20,468
久万高原町	6	15	3	4	6	15	82.1	9	41.0	1	82.1	11	7,309
伊予市	31	9	0	13	42	7	86.8	8	0.0	13	117.6	6	35,709
松前町	41	6	0	13	52	6	135.1	1	0.0	13	171.4	1	30,347
内子町	14	14	0	13	19	14	91.8	6	0.0	13	124.6	4	15,249
大洲市	33	8	3	4	41	8	82.0	10	7.5	3	101.9	8	40,255
八幡浜市	20	13	2	6	20	13	64.7	13	6.5	4	64.7	13	30,919
伊方町	3	16	1	10	2	17	36.4	16	12.1	2	24.3	17	8,232
西予市	21	12	2	6	22	12	60.3	14	5.7	6	63.1	15	34,853
宇和島市	41	6	4	1	40	9	59.1	15	5.8	5	57.6	16	69,397
鬼北町	3	16	0	13	6	15	31.7	17	0.0	13	63.5	14	9,454
松野町	0	19	0	13	0	19	0.0	19	0.0	13	0.0	19	3,644
愛南町	2	18	0	13	2	17	10.3	18	0.0	13	10.3	18	19,328
合計	1,358		29		1,507		102.9		2.2		114.2		1,320,035

(7) 市町別交通事故発生状況（高齢者事故）

	高齢者事故						高齢者人口1万人当たり事故率						高齢者人口
	件数	順位	死者数	順位	傷者数	順位	件数	順位	死者数	順位	傷者数	順位	
四国中央市	31	5	2	3	17	5	11.1	9	0.7	6	6.1	8	27,840
新居浜市	35	4	1	6	19	4	9.4	12	0.3	10	5.1	10	37,328
西条市	52	3	1	6	34	3	15.0	4	0.3	9	9.8	2	34,749
今治市	73	2	1	6	37	2	13.5	5	0.2	12	6.9	7	53,938
上島町	0	19	0	13	0	16	0.0	19	0.0	13	0.0	16	2,947
松山市	233	1	3	1	117	1	16.1	3	0.2	11	8.1	4	144,674
東温市	14	9	1	6	6	11	13.2	6	0.9	4	5.7	9	10,590
砥部町	12	11	0	13	7	9	17.0	2	0.0	13	9.9	1	7,063
久万高原町	4	15	2	3	1	15	11.0	11	5.5	1	2.7	14	3,643
伊予市	14	9	0	13	9	8	11.3	8	0.0	13	7.3	5	12,360
松前町	17	8	0	13	7	9	17.6	1	0.0	13	7.3	6	9,638
内子町	7	14	0	13	3	14	11.1	10	0.0	13	4.7	11	6,323
大洲市	18	7	3	1	13	6	11.9	7	2.0	3	8.6	3	15,145
八幡浜市	10	13	1	6	5	12	7.8	14	0.8	5	3.9	12	12,862
伊方町	2	16	1	6	0	16	5.0	16	2.5	2	0.0	16	4,030
西予市	12	11	1	6	4	13	7.8	13	0.7	8	2.6	15	15,353
宇和島市	19	6	2	3	10	7	6.8	15	0.7	7	3.6	13	28,096
鬼北町	2	16	0	13	0	16	4.6	17	0.0	13	0.0	16	4,380
松野町	0	19	0	13	0	16	0.0	19	0.0	13	0.0	16	1,705
愛南町	1	18	0	13	0	16	1.1	18	0.0	13	0.0	16	8,942
合計	556		19		289		12.6		0.4		6.5		441,606

注 人口・高齢者人口は令和5年4月1日現在（愛媛県保健福祉部長寿介護課資料）

(8) 都道府県別交通事故発生状況

	死	者 数		人 口	順位
		人口10万人当たり			
			順位		
北海道	68	1.34	33	5,092,000	9
青森	26	2.20	6	1,184,000	31
岩手	18	1.55	27	1,163,000	32
宮城	30	1.33	34	2,264,000	14
秋田	19	2.08	12	914,000	39
山形	16	1.56	25	1,026,000	36
福島	33	1.87	17	1,767,000	21
東京	89	0.63	47	14,086,000	1
茨城	62	2.19	8	2,825,000	11
栃木	34	1.79	19	1,897,000	19
群馬	30	1.58	24	1,902,000	18
埼玉	68	0.93	44	7,331,000	5
千葉	90	1.44	31	6,257,000	6
神奈川	65	0.70	46	9,229,000	2
新潟	36	1.69	22	2,126,000	15
山梨	14	1.76	21	796,000	41
長野	40	2.00	14	2,004,000	16
静岡	51	1.43	32	3,555,000	10
富山	15	1.49	30	1,007,000	37
石川	14	1.26	37	1,109,000	33
福井	15	2.02	13	744,000	43
岐阜	37	1.92	15	1,931,000	17
愛知	91	1.22	38	7,477,000	4
三重	28	1.62	23	1,727,000	22
滋賀	15	1.07	43	1,407,000	26
京都	33	1.30	36	2,535,000	13
大阪	77	0.88	45	8,763,000	3
兵庫	70	1.30	35	5,370,000	7
奈良	14	1.08	41	1,296,000	28
和歌山	21	2.35	3	892,000	40
鳥取	8	1.49	29	537,000	47
島根	7	1.08	42	650,000	46
岡山	33	1.79	20	1,847,000	20
広島	51	1.86	18	2,738,000	12
山口	28	2.16	10	1,298,000	27
徳島	19	2.73	1	695,000	44
香川	20	2.16	9	926,000	38
愛媛	29	2.25	4	1,291,000	29
高知	16	2.40	2	666,000	45
福岡	61	1.20	39	5,103,000	8
佐賀	12	1.51	28	795,000	42
長崎	14	1.10	40	1,267,000	30
熊本	36	2.11	11	1,709,000	23
大分	17	1.55	26	1,096,000	34
宮崎	23	2.21	5	1,042,000	35
鹿児島	34	2.19	7	1,549,000	24
沖縄	28	1.91	16	1,468,000	25
合計	1,655	1.33		124,352,000	

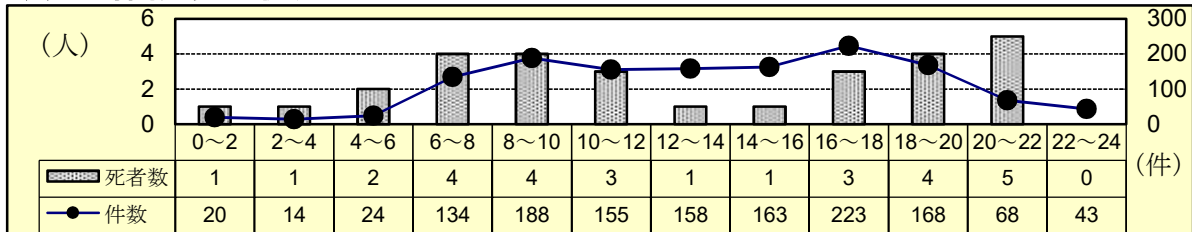
注 都道府県別人口は、令和5年10月1日現在（総務省統計局）

2 交通事故の特徴（全事故）

(1) 発生状況

	令和6年	令和5年	増減数	増減率(%)	5年平均対比
発生件数	1,358	1,347	11	0.8	-153.6
死者数	29	28	1	3.6	2.4
傷者数	1,507	1,478	29	2.0	-170.0

(2) 時間別発生状況



(3) 道路形状別発生状況

	令和6年			令和5年			増減数			増減率(%)		
	件数	死者数	傷者数	件数	死者数	傷者数	件数	死者数	傷者数	件数	死者数	傷者数
全事故	1,358	29	1,507	1,347	28	1,478	11	1	29	0.8	3.6	2.0
信号	242		265	211	1	219	31	-1	46	14.7	-100.0	21.0
その他	392	5	430	451	7	486	-59	-2	-56	-13.1	-28.6	-11.5
計	634	5	695	662	8	705	-28	-3	-10	-4.2	-37.5	-1.4
構成率(%)	46.7	17.2	46.1	49.1	28.6	47.7						
交差点付近	269	5	311	215	4	241	54	1	70	25.1	25.0	29.0
力一杯	53	9	54	53	11	52		-2	2		-18.2	3.8
直線等	402	10	447	417	5	480	-15	5	-33	-3.6	100.0	-6.9

(4) 事故類型別発生状況

	令和6年			令和5年			増減数			増減率(%)		
	件数	死者数	傷者数	件数	死者数	傷者数	件数	死者数	傷者数	件数	死者数	傷者数
全事故	1,358	29	1,507	1,347	28	1,478	11	1	29	0.8	3.6	2.0
対・背面中	28		28	35	4	32	-7	-4	-4	-20.0	-100.0	-12.5
横断中	95	4	95	87	7	80	8	-3	15	9.2	-42.9	18.8
その他	63	3	60	38		39	25	3	21	65.8		53.8
計	186	7	183	160	11	151	26	-4	32	16.3	-36.4	21.2
出会い頭	154	1	156	176		178	-22	1	-22	-12.5		-12.4
右左折	69		69	64		65	5		4	7.8		6.2
その他	28		28	40	1	40	-12	-1	-12	-30.0	-100.0	-30.0
計	251	1	253	280	1	283	-29		-30	-10.4		-10.6
正面衝突	40	4	53	40	3	61		1	-8		33.3	-13.1
追突	320	1	389	311	1	365	9		24	2.9		6.6
出会い頭	265	1	302	283	2	320	-18	-1	-18	-6.4	-50.0	-5.6
右折時	86	1	97	80		90	6	1	7	7.5		7.8
左折時	35		36	48		50	-13		-14	-27.1		-28.0
その他	135		155	120	1	142	15	-1	13	12.5	-100.0	9.2
計	881	7	1,032	882	7	1,028	-1		4	-0.1		0.4
車両単独	40	14	39	25	9	16	15	5	23	60.0	55.6	143.8
列車												

(5) 当事者別発生状況

	令和6年			令和5年			増減数			増減率(%)		
	当事者数	死者数	傷者数	当事者数	死者数	傷者数	当事者数	死者数	傷者数	当事者数	死者数	傷者数
全事故	2,676	29	1,507	2,669	28	1,478	7	1	29	0.3	3.6	2.0
幼児	5		14	2		11	3		3	150.0		27.3
小学生	22		30	34		38	-12		-8	-35.3		-21.1
中学生	27		32	32		34	-5		-2	-15.6		-5.9
計	54		76	68		83	-14		-7	-20.6		-8.4
高校生	54		60	61		55	-7		5	-11.5		9.1
若年者	319	1	205	371		260	-52	1	-55	-14.0		-21.2
うちドライバー	240	1	104	283		156	-43	1	-52	-15.2		-33.3
高齢者	638	19	289	656	19	296	-18		-7	-2.7		-2.4
うちドライバー	510	7	146	516	5	139	-6	2	7	-1.2	40.0	5.0
その他	1,611	9	877	1,513	9	784	98		93	6.5		11.9

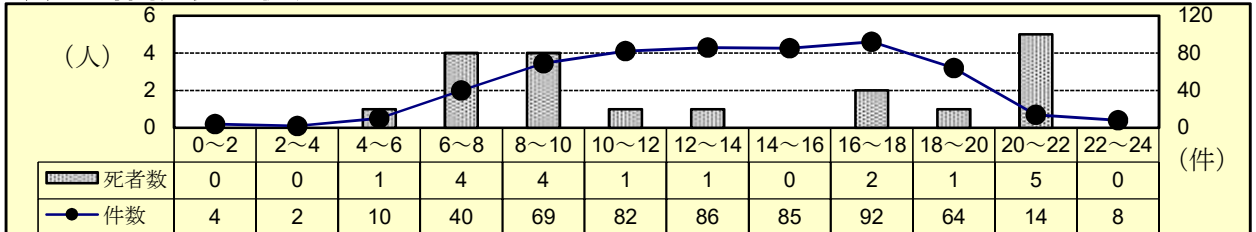
注 当事者数は、第1当事者と第2当事者の合計

3 高齢者事故

(1) 全事故に占める高齢者事故

区分	令和6年			令和5年			増減数			増減率(%)		
	件数	死者数	傷者数	件数	死者数	傷者数	件数	死者数	傷者数	件数	死者数	傷者数
全事故	1,358	29	1,507	1,347	28	1,478	11	1	29	0.8	3.6	2.0
高齢者	556	19	289	564	19	296	-8	-7	-7	-1.4	-2.4	-2.4
構成率(%)	40.9	65.5	19.2	41.9	67.9	20.0						

(2) 時間別発生状況



(3) 道路形状別発生状況

	令和6年			令和5年			増減数			増減率(%)		
	件数	死者数	傷者数	件数	死者数	傷者数	件数	死者数	傷者数	件数	死者数	傷者数
高齢者全事故	556	19	289	564	19	296	-8	-7	-7	-1.4	-2.4	-2.4
交差点												
信号	99		53	88	1	42	11	-1	11	12.5	-100.0	26.2
その他	175	4	89	198	6	103	-23	-2	-14	-11.6	-33.3	-13.6
計	274	4	142	286	7	145	-12	-3	-3	-4.2	-42.9	-2.1
構成率(%)	49.3	21.1	49.1	50.7	36.8	49.0						
交差点付近	91	1	48	79	2	42	12	-1	6	15.2	-50.0	14.3
力一杯	21	6	10	23	7	8	-2	-1	2	-8.7	-14.3	25.0
直線等	170	8	89	176	3	101	-6	5	-12	-3.4	166.7	-11.9

(4) 事故類型別発生状況

	令和6年			令和5年			増減数			増減率(%)		
	件数	死者数	傷者数	件数	死者数	傷者数	件数	死者数	傷者数	件数	死者数	傷者数
高齢者全事故	556	19	289	564	19	296	-8	-7	-7	-1.4	-2.4	-2.4
人対車												
対・背面中	11		8	22	3	10	-11	-3	-2	-50.0	-100.0	-20.0
横断中	65	3	48	64	7	44	1	-4	4	1.6	-57.1	9.1
その他	35	1	28	24		20	11	1	8	45.8		40.0
計	111	4	84	110	10	74	1	-6	10	0.9	-60.0	13.5
自転車対車												
出会い頭	65	1	21	73		26	-8	1	-5	-11.0		-19.2
右左折時	26		11	27		14	-1		-3	-3.7		-21.4
その他	8		4	22	1	12	-14	-1	-8	-63.6	-100.0	-66.7
計	99	1	36	122	1	52	-23	-1	-16	-18.9		-30.8
車両相互												
正面衝突	20	4	13	22	1	17	-2	3	-4	-9.1	300.0	-23.5
追突	103	1	51	87		47	16	1	4	18.4		8.5
出会い頭	112	1	59	121	1	61	-9		-2	-7.4		-3.3
右折時	25		12	28		13	-3		-1	-10.7		-7.7
左折時	6		2	12		4	-6		-2	-50.0		-50.0
その他	65		24	54		23	11		1	20.4		4.3
計	331	6	161	324	2	165	7	4	-4	2.2	200.0	-2.4
車両単独	15	8	8	8	6	5	7	2	3	87.5	33.3	60.0
列車												

(5) 当事者種別発生状況

	令和6年			令和5年			増減数			増減率(%)		
	当事者数	死者数	傷者数	当事者数	死者数	傷者数	当事者数	死者数	傷者数	当事者数	死者数	傷者数
高齢者全事故	638	19	289	656	19	296	-18	-7	-7	-2.7	-2.4	-2.4
自動車	453	10	119	447	3	109	6	7	10	1.3	233.3	9.2
二輪車	57	2	48	69	3	60	-12	-1	-12	-17.4	-33.3	-20.0
自転車	44	3	39	55	3	52	-11		-13	-20.0		-25.0
歩行者	84	4	83	84	10	74		-6	9		-60.0	12.2
その他				1		1	-1		-1	-100.0		-100.0

注 当事者数は、第1当事者と第2当事者の合計

(6) 原因別(1当)発生件数ワースト順位

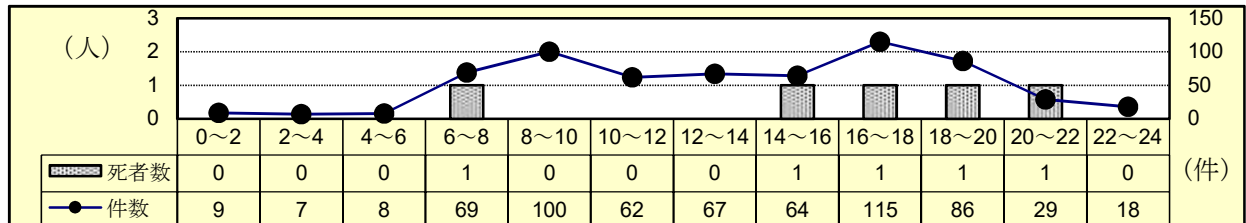
- 1位：安全不確認 2位：前方不注意 3位：交差点安全進行
4位：一時不停止 5位：運転操作不適

4 交差点事故

(1) 全事故に占める交差点事故

	令和6年			令和5年			増減数			増減率(%)			
	件数	死者数	傷者数	件数	死者数	傷者数	件数	死者数	傷者数	件数	死者数	傷者数	
全事故	1,358	29	1,507	1,347	28	1,478	11	1	29	0.8	3.6	2.0	
交差点	信号	242		265	211	1	219	31	-1	46	14.7	-100.0	21.0
	その他	392	5	430	451	7	486	-59	-2	-56	-13.1	-28.6	-11.5
	計	634	5	695	662	8	705	-28	-3	-10	-4.2	-37.5	-1.4
構成率(%)	46.7	17.2	46.1	49.1	28.6	47.7							

(2) 時間別発生状況



(3) 事故類型別発生状況

	令和6年			令和5年			増減数			増減率(%)			
	件数	死者数	傷者数	件数	死者数	傷者数	件数	死者数	傷者数	件数	死者数	傷者数	
交差点事故	634	5	695	662	8	705	-28	-3	-10	-4.2	-37.5	-1.4	
人対車	対・背面中横断中	1		1	3	3	-2		-2	-66.7		-66.7	
	横断中	74	2	75	67	4	63	7	-2	12	10.4	-50.0	
	その他	8		8	4	4	4		4	100.0		100.0	
	計	83	2	84	74	4	70	9	-2	14	12.2	-50.0	
自転車対車	出会い頭	127	1	128	151		152	-24	1	-24	-15.9		-15.8
	右左折時	58		58	52		53	6		5	11.5		9.4
	その他	4		4	7		8	-3		-4	-42.9		-50.0
	計	189	1	190	210		213	-21	1	-23	-10.0		-10.8
車両相互	正面衝突	4		11				4		11			
	追突	31		33	30		30	1		3	3.3		10.0
	出会い頭	231	1	266	241	2	272	-10	-1	-6	-4.1	-50.0	-2.2
	右折時	61		72	64		72	-3			-4.7		
	左折時	16		17	24		24	-8		-7	-33.3		-29.2
	その他	16		20	16		23			-3			-13.0
計	359	1	419	375	2	421	-16	-1	-2	-4.3	-50.0	-0.5	
車両単独	3	1	2	3	2	1		-1	1		-50.0	100.0	

(4) 当事者別発生状況

	令和6年			令和5年			増減数			増減率(%)			
	当事者数	死者数	傷者数	当事者数	死者数	傷者数	当事者数	死者数	傷者数	当事者数	死者数	傷者数	
交差点事故	1,265	5	695	1,321	8	705	-56	-3	-10	-4.2	-37.5	-1.4	
子供	幼児	2		4		4	2						
	小学生	17		20	27		27	-10		-7	-37.0		-25.9
	中学生	21		21	24		23	-3		-2	-12.5		-8.7
	小計	40		45	51		54	-11		-9	-21.6		-16.7
高校生	37		42	43		42	-6			-14.0			
若年者	169		118	205		159	-36		-41	-17.6		-25.8	
	うちドライバー	110		51	139		90	-29		-39	-20.9		-43.3
高齢者	313	4	142	336	7	145	-23	-3	-3	-6.8	-42.9	-2.1	
	うちドライバー	246	1	71	258	1	66	-12		5	-4.7		7.6
その他	706	1	348	686	1	305	20		43	2.9		14.1	

注 当事者数は、第1当事者と第2当事者の合計

(5) 原因別(1当)発生件数ワースト順位

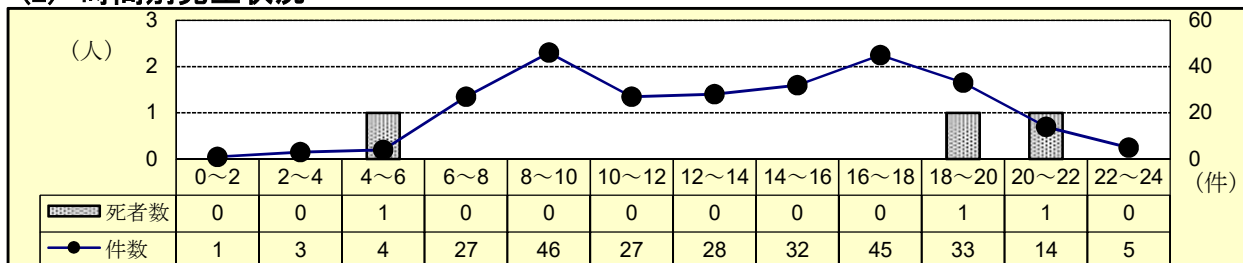
- 1位：交差点安全進行 2位：一時不停止 3位：信号無視
4位：横断歩行者妨害 5位：徐行

5 自転車乗用中の事故

(1) 全事故に占める自転車乗用中の事故

	令和6年			令和5年			増減数			増減率(%)		
	件数	死者数	傷者数	件数	死者数	傷者数	件数	死者数	傷者数	件数	死者数	傷者数
全事故	1,358	29	1,507	1,347	28	1,478	11	1	29	0.8	3.6	2.0
自転車乗用中	265	3	252	291	3	283	-26		-31	-8.9		-11.0
構成率(%)	19.5	10.3	16.7	21.6	10.7	19.1						

(2) 時間別発生状況



(3) 道路形状別発生状況

	令和6年			令和5年			増減数			増減率(%)		
	件数	死者数	傷者数	件数	死者数	傷者数	件数	死者数	傷者数	件数	死者数	傷者数
自転車乗用中	265	3	252	291	3	283	-26		-31	-8.9		-11.0
信号	67		65	49		51	18		14	36.7		27.5
その他	125	1	121	164	2	161	-39	-1	-40	-23.8	-50.0	-24.8
計	192	1	186	213	2	212	-21	-1	-26	-9.9	-50.0	-12.3
構成率(%)	72.5	33.3	73.8	73.2	66.7	74.9						
交差点付近	17		17	18		15	-1		2	-5.6		13.3
力一杯	7		6	3		3	4		3	133.3		100.0
直線等	49	2	43	57	1	53	-8	1	-10	-14.0	100.0	-18.9

(4) 事故類型別発生状況

	令和6年			令和5年			増減数			増減率(%)		
	件数	死者数	傷者数	件数	死者数	傷者数	件数	死者数	傷者数	件数	死者数	傷者数
自転車乗用中	265	3	252	291	3	283	-26		-31	-8.9		-11.0
人対車両	9			8			1			12.5		
出会い頭	154	1	151	176		177	-22	1	-26	-12.5		-14.7
右左折	69		68	64		65	5		3	7.8		4.6
その他	27		27	40	1	40	-13	-1	-13	-32.5	-100.0	-32.5
計	250	1	246	280	1	282	-30		-36	-10.7		-12.8
車両相互			2						2			
車両単独	6	2	4	3	2	1	3		3	100.0		300.0
列車												

注 車両相互の事故は、自転車以外の車両同士の事故

(5) 当事者別発生状況

区分	令和6年			令和5年			増減数			増減率(%)		
	当事者数	死者数	傷者数	当事者数	死者数	傷者数	当事者数	死者数	傷者数	当事者数	死者数	傷者数
自転車乗用中	269	3	252	297	3	283	-28		-31	-9.4		-11.0
幼児												
小学生	13		13	19		19	-6		-6	-31.6		-31.6
中学生	26		25	27		28	-1		-3	-3.7		-10.7
計	39		38	46		47	-7		-9	-15.2		-19.1
高校生	47		44	51		45	-4		-1	-7.8		-2.2
高齢者	44	3	39	55	3	52	-11		-13	-20.0		-25.0
その他	139		131	145		139	-6		-8	-4.1		-5.8

注 当事者数は、第1当事者と第2当事者の合計

(6) 原因別(1当)発生件数ワースト順位

1位：交差点安全進行 2位：一時不停止 3位：安全不確認

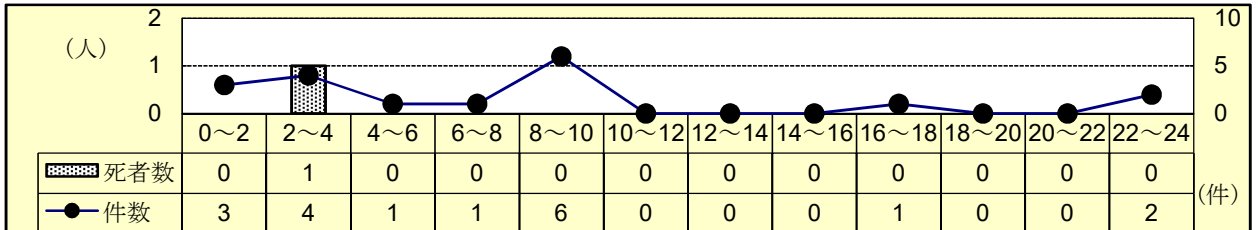
6 飲酒事故（1当関与）

(1) 全事故に占める飲酒事故

	令和6年			令和5年			増減数			増減率(%)		
	件数	死者数	傷者数	件数	死者数	傷者数	件数	死者数	傷者数	件数	死者数	傷者数
全事故	1,358	29	1,507	1,347	28	1,478	11	1	29	0.8	3.6	2.0
飲酒事故	18	1	19	18	3	20		-2	-1		-66.7	-5.0
構成率(%)	1.3	3.4	1.3	1.3	10.7	1.4						

注 飲酒事故は1当が自転車（駆動補助機付を含む。）以上、かつ、飲酒ありの事故による全死傷者数（以下同じ。）

(2) 時間別発生状況



(3) 道路形状別発生状況

区分	令和6年			令和5年			増減数			増減率(%)		
	件数	死者数	傷者数	件数	死者数	傷者数	件数	死者数	傷者数	件数	死者数	傷者数
飲酒全事故	18	1	19	18	3	20		-2	-1		-66.7	-5.0
信号	5		6	3		3	2		3	66.7		100.0
その他	2		2	3		3	-1		-1	-33.3		-33.3
計	7		8	6		6	1		2	16.7		33.3
構成率(%)	38.9		42.1	33.3		30.0						
交差点付近	8		9	4		5	4		4	100.0		80.0
力一杯	2	1	1	2	1	1						
直線等	1		1	6	2	8	-5	-2	-7	-83.3	-100.0	-87.5

(4) 事故類型別発生状況

区分	令和6年			令和5年			増減数			増減率(%)		
	件数	死者数	傷者数	件数	死者数	傷者数	件数	死者数	傷者数	件数	死者数	傷者数
飲酒全事故	18	1	19	18	3	20		-2	-1		-66.7	-5.0
人対車両	1		1				1		1			
自転車対車両	2		2				2		2			
正面衝突	2		2	2	1	4		-1	-2		-100.0	-50.0
追突	6		7	5		7	1			20.0		
出会い頭	5		6	4		4	1		2	25.0		50.0
相互												
右左折												
その他				3		3	-3		-3	-100.0		-100.0
計	13		15	14	1	18	-1	-1	-3	-7.1	-100.0	-16.7
車両単独	2	1	1	4	2	2	-2	-1	-1	-50.0	-50.0	-50.0
列車												

(5) 当事者別発生状況

区分	令和6年			令和5年			増減数			増減率(%)		
	当事者数	死者数	傷者数	当事者数	死者数	傷者数	当事者数	死者数	傷者数	当事者数	死者数	傷者数
飲酒全事故	18	1	19	18	3	20		-2	-1		-66.7	-5.0
若年者	5		6	2		2	3		4	150.0		200.0
高齢者				3	1	2	-3	-1	-2	-100.0	-100.0	-100.0
その他	13	1	13	13	2	16		-1	-3		-50.0	-18.8

(6) 当事車種別発生状況

区分	令和6年			令和5年			増減数			増減率(%)		
	当事者数	死者数	傷者数	当事者数	死者数	傷者数	当事者数	死者数	傷者数	当事者数	死者数	傷者数
飲酒全事故	18	1	19	18	3	20		-2	-1		-66.7	-5.0
自動車	16	1	17	14	1	18	2		-1	14.3		-5.6
二輪車	2		2	4	2	2	-2	-2		-50.0	-100.0	
自転車												

7 昼夜別の交通事故発生状況及び特徴

(1) 発生状況

		発生件数			死者数			傷者数		
		令和6年	令和5年	増減数	令和6年	令和5年	増減数	令和6年	令和5年	増減数
昼間	明	47	36	11	3	1	2	49	38	11
	昼	921	955	-34	11	16	-5	1,031	1,059	-28
	暮	97	93	4	1		1	106	99	7
	計	1,065	1,084	-19	15	17	-2	1,186	1,196	-10
夜間	暮	76	89	-13	3	3		83	95	-12
	夜	191	154	37	8	6	2	213	168	45
	明	26	20	6	3	2	1	25	19	6
	計	293	263	30	14	11	3	321	282	39
合計	1,358	1,347	11	29	28	1	1,507	1,478	29	

(2) 道路形状別発生状況

		昼間				夜間			
		件数		死者数		件数		死者数	
		令和6年	令和5年	令和6年	令和5年	令和6年	令和5年	令和6年	令和5年
全	事 故	1,065	1,084	15	17	293	263	14	11
交 差 点	信 号	166	146		1	76	65		
	そ の 他	336	377	4	3	56	74	1	4
	計	502	523	4	4	132	139	1	4
交 差 点 付 近		206	170	1	1	63	45	4	3
力 一 づ 直 線 等		38	49	3	9	15	4	6	2
		319	342	7	3	83	75	3	2

(3) 事故類型別発生状況

		昼間				夜間			
		件数		死者数		件数		死者数	
		令和6年	令和5年	令和6年	令和5年	令和6年	令和5年	令和6年	令和5年
全	事 故	1,065	1,084	15	17	293	263	14	11
人 対 車	対 背 面 中	15	20		3	13	15		1
	横 断 中	54	57	1	5	41	30	3	2
	そ の 他	46	32	1		17	6	2	
	計	115	109	2	8	71	51	5	3
自 転 車 対 車 両		215	236	1		36	44		1
車 両 相 互	正 面 衝 突	33	38	1	3	7	2	3	
	追 会 突 頭	259	260			61	51	1	1
	出 会 い 頭	215	227	1	1	50	56		1
	右 折 時	62	53	1		24	27		
	左 折 時	33	41			2	7		
	そ の 他	108	102		1	27	18		
計	710	721	3	5	171	161	4	2	
車 両 単 独		25	18	9	4	15	7	5	5
列 車									

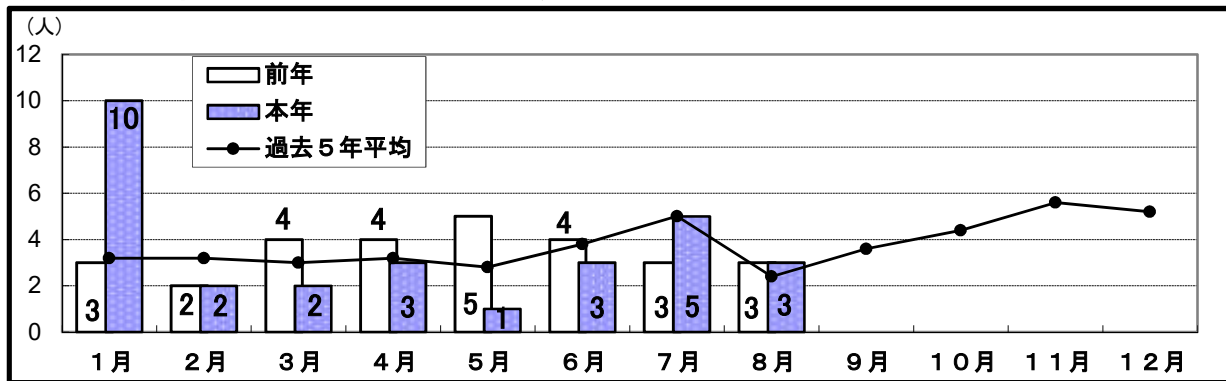
(4) 当事者別発生状況

		昼間				夜間			
		当事者数		死者数		当事者数		死者数	
		令和6年	令和5年	令和6年	令和5年	令和6年	令和5年	令和6年	令和5年
全	事 故	2,105	2,150	15	17	571	519	14	11
子 供	幼 児	3	2			2			
	小 学 生	22	31				3		
	中 学 生	25	28			2	4		
	小 計	50	61			4	7		
高 校 生	45	47			9	14			
若 年 者	225	263			94	108	1		
うちトライハ-	164	196			76	87	1		
高 齢 者	544	564	11	12	94	92	8	7	
うちトライハ-	448	451	5	4	62	65	2	1	
そ の 他	1,241	1,215	4	5	370	298	5	4	

注 当事者数は、第1当事者と第2当事者の合計

8 交通死亡事故の概況

(1) 月別・署（隊）別・方面別死者数



署（隊）別	1月	2月	3月	4月	5月	6月	7月	8月	9月	10月	11月	12月	計
四 国 中 央													
(同期比 -2)	1		1										2
新 居 浜			1										1
(同期比 -3)	1			2			1						4
西 条			1					1					2
(同期比 -1)					1		2						3
西 条 西													
(同期比 ±0)													
今 治	2												2
(同期比 ±0)			1	1									2
伯 方						1	1						2
(同期比 +2)													
松 山 東	1					1	1						3
(同期比 +1)	1					1							2
松 山 西							1						1
(同期比 ±0)						1							1
松 山 南		1											1
(同期比 -4)		1			3			1					5
久 万 高 原	2				1								3
(同期比 +3)													
伊 予													
(同期比 ±0)													
大 洲	1	1					1						3
(同期比 -1)				1	1	1		1					4
八 幡 浜				1		1		1					3
(同期比 +2)			1										1
西 予				1				1					2
(同期比 +2)													
宇 和 島	2			1			1						4
(同期比 +2)		1				1							2
愛 南									1				1
(同期比 -1)													
高 速	2												2
(同期比 +1)			1										1
計	10	2	2	3	1	3	5	3					29
(同期比 +1)	3	2	4	4	5	4	3	3					28
東 予 方 面	2		2			1	1	1					7
(同期比 -4)	2		2	3	1		3						11
中 予 方 面	3	1			1	1	2						8
(同期比 ±0)	1	1			3	2		1					8
南 予 方 面	3	1		3		1	2	2					12
(同期比 +4)		1	1	1	1	2		2					8

注 方面別は、高速を除く。

(2) 交通死亡事故一覧表

件数	死者数	発生場所・日時天候	署名・死者	路線・道路形状 事故類型・地形	当事者種別	性別 年齢	被害 程度
1	1	今治市阿方甲376番地3先路上 1月01日(月) 18時15分頃 <夜夜> 晴	今治署①	国道196号 その他交差点付近・直線平坦 人対車両 市街地	普通乗用(自)	男性 27歳	なし
					歩行者	女性 41歳	死亡
2	2・3	四国中央市土居町入野四国縦貫自動車道 上り線75.2キロポスト先路上 1月03日(水) 8時02分頃 <昼明> 曇	高速隊①・②	四国縦貫自動車道上り 単路直線・平坦 車両単独 非市街地	軽四乗用(自)	男性 83歳	死亡
					同乗者	女性 83歳	死亡
3	4・5	上浮穴郡久万高原町西明神248番地2先路上 1月08日(月) 6時34分頃 <夜明> 晴	久万高原署①・②	国道33号 単路カーブ・平坦 車両相互 非市街地	軽四乗用(自)	男性 21歳	なし
					軽四乗用(自)	男性 48歳	重傷
					同乗者	女性 71歳	死亡
					同乗者	男性 76歳	死亡
4	6	大洲市野佐来国道56号234.9キロポスト先路上 1月14日(日) 20時35分頃 <夜夜> 曇	大洲署①	国道56号 単路カーブ・下り 車両相互 非市街地	軽四乗用(自)	男性 88歳	死亡
					普通乗用(自)	女性 43歳	軽傷
5	7	松山市山越1丁目22番22号先路上 1月17日(水) 17時26分頃 <夜暮> 晴	松山東署①	その他の道路 一般交通の場所 車両単独 人口集中地区	軽四乗用(自)	女性 61歳	死亡
6	8	今治市本町4丁目1番地5先路上 1月30日(火) 4時52分頃 <夜夜> 晴	今治署②	市道 その他交差点付近・直線平坦 人対車両 人口集中地区	軽四乗用(自)	女性 60歳	なし
					歩行者	男性 56歳	死亡
7	9・10	宇和島市津島町弓立228番先路上 1月30日(火) 11時21分頃 <昼昼> 晴	宇和島署①・②	市道 単路直線・平坦 車両単独 非市街地	軽四乗用(自)	男性 59歳	死亡
					同乗者	女性 86歳	死亡
8	11	東温市牛淵226番地1先路上 2月04日(日) 6時29分頃 <夜明> 雨	松山南署①	市道 その他交差点付近・直線平坦 車両相互 非市街地	軽四乗用(自)	男性 64歳	なし
					一般原付	男性 80歳	死亡
9	12	大洲市田口774番地先路上 2月19日(月) 21時00分頃 <夜夜> 曇	大洲署②	市道 単路直線・平坦 車両単独 非市街地	自転車	男性 74歳	死亡
				※2月26日計上			
10	13	新居浜市角野新田町1丁目5番47号先路上 3月09日(土) 9時58分頃 <昼昼> 晴	新居浜署①	市道 単路カーブ・平坦 車両単独 非市街地	軽四乗用(自)	女性 71歳	なし
					同乗者	女性 89歳	死亡
11	14	西条市西田甲324番地先路上 3月09日(土) 19時09分頃 <夜暮> 曇	西条署①	市道 その他交差点付近・直線平坦 車両単独 非市街地	一般原付	男性 64歳	死亡
					※3月11日計上		
12	15	西予市宇和町岩木339番地西方約400m先路上 4月01日(月) 13時27分頃 <昼昼> 晴	西予署①	県道 単路カーブ・平坦 車両相互 非市街地	軽四乗用(自)	男性 83歳	死亡
					大型貨物(事)	男性 41歳	なし
13	16	八幡浜市大平1番耕地806番地先路上 4月10日(水) 20時28分頃 <夜夜> 晴	八幡浜署①	県道 その他交差点・直線平坦 人対車両 人口集中地区	軽四貨物(自)	男性 41歳	なし
					歩行者	女性 86歳	死亡
14	17	宇和島市三浦西1020番地13先路上 4月22日(月) 16時17分頃 <昼昼> 曇	宇和島署③	県道 その他交差点・カーブ下り 人対車両 非市街地	軽四貨物(自)	男性 28歳	なし
					歩行者 (電動車いす)	女性 81歳	死亡
15	18	上浮穴郡久万高原町七鳥1635先路上 5月25日(土) 10時16分頃 <昼昼> 晴	久万高原署③	県道 単路カーブ・平坦 人対車両 非市街地	普通乗用(自)	男性 65歳	なし
					歩行者	女性 57歳	死亡

件数	死者数	発 生 場 所 ・ 日 時 天 候	路 線 ・ 道 路 形 状 事 故 類 型 ・ 地 形	当 事 者 種 別	性 別 年 齢	被 害 程 度
16	19	松山市土居田町387番地7先路上 6月02日(日) 6時45分頃 <昼昼> 晴 松山東署②	市道 その他交差点・直線平坦 車両相互 人口集中地区	一般原付	女性 72歳	死亡
				軽四乗用(自)	女性 24歳	なし
17	20	西宇和郡伊方町塩成1722番地から西方約150m先路上 6月10日(月) 21時18分頃 <夜夜> 曇 八幡浜署②	国道197号 単路カーブ・平坦 人対車両 非市街地	普通乗用(自)	男性 46歳	なし
				準歩行者	女性 79歳	死亡
18	21	今治市宮窪町宮窪1617番地2先路上 6月29日(土) 17時09分頃 <昼昼> 曇 伯方署①	港湾道路 一般交通の場所 車両単独 非市街地	普通乗用(自)	男性 81歳	死亡
19	22	大洲市柚木475番地先路上 7月21日(日) 5時30分頃 <昼明> 晴 大洲署③	市道 単路直線・下り 車両単独 非市街地	自転車	男性 77歳	死亡
20	23	松山市東野1丁目2番20号先路上 7月21日(日) 20時04分頃 <夜暮> 晴 松山東署③	市道 単路直線・平坦 人対車両 人口集中地区	普通乗用(自)	男性 36歳	なし
				歩行者	男性 93歳	死亡
21	24	今治市伯方町叶浦甲1668番地24先路上 7月23日(火) 18時19分頃 <昼暮> 晴 伯方署②	国道 その他交差点付近・直線平坦 車両相互 非市街地	軽四乗用(自)	女性 52歳	なし
				普自二	男性 57歳	死亡
22	25	宇和島市津島町北灘乙1924番地先路上 7月25日(木) 2時00分頃 <夜夜> 晴 宇和島署④	市道 単路カーブ・平坦 車両単独 非市街地	軽四乗用(自)	男性 63歳	死亡
23	26	松山市東垣生町160番地1先路上 7月31日(水) 18時04分頃 <昼昼> 晴 松山西署①	県道 その他交差点・直線平坦 自転車対車両 市街地	自転車	男性 83歳	死亡
				軽四貨物(自)	男性 82歳	なし
24	27	八幡浜市保内町川之石1番耕地136番地1先路上 8月05日(月) 15時35分頃 <昼昼> 晴 八幡浜署③	県道 その他交差点・直線平坦 車両単独 市街地	軽四乗用(自)	女性 62歳	死亡
25	28	西条市樋之口454番地3先 東予港荷上場 7月11日(木) 9時38分頃 <昼昼> 雨 西条署② ※8月9日計上	港湾道路 単路直線・平坦 車両単独 非市街地	軽四乗用(自)	男性 75歳	死亡
26	29	西予市宇和町東多田463番地先路上 8月31日(土) 0時39分頃 <夜夜> 雨 西予署②	国道 単路カーブ・平坦 車両単独 非市街地	軽四貨物(自)	男性 22歳	死亡

(3) 各署当事者別等死者数一覧

署別	全死者数	当事者別						道路別				道路形状			昼夜		状態別									
		未就園児	就園児	小学生	中学生	高校生	若年者	高齢者	その他	国道	県道	市町道	高速道	その他	交差点付近	カーブ	直線等	踏切	昼間	夜間	歩行中	四輪車運転中	四輪車同乗中	二輪車運転中	二輪車同乗中	自転車乗用中
四国中央	本年	2					1	1	1	1				1	1			1	1					2		
	前年増減	-2					-1	-1	-1	-1				-1	-1			-1	-1					-2		
新居浜	本年	1					1					1		1				1					1			
	前年増減	4					4			2	2			2	1	1		2	2	1	1		1	1	1	
西条	本年	2					1	1		1	1		1	1	1			1	1			1	1			
	前年増減	3					3		1	2				1	1			1	2	2		2			1	
西条西	本年	-1					-2	1	-1	-2	1		1	-1				-1		-2	1		1		-1	
	前年増減																									
今治	本年	2					2	1	1					2				2	2							
	前年増減	2					2		1	1				2				1	1	1					1	
伯方	本年	2					1	1	1				1	1	1			2				1	1			
	前年増減	2					1	1	1				1	1	1			2				1	1			
松山東	本年	3					2	1		2			1	1				1	2		1	1	1			
	前年増減	2					2	1	1				1					1	1		1	1				
松山西	本年	1					1		1					1				1						1		
	前年増減	1					1		1					1	-1									-1	1	
松山南	本年	1					1		1		1			1				1					1			
	前年増減	5					4	1	1	2	2			2	2	1		4	1	5						
久万高原	本年	3					2	1	2	1								1	2		1	2				
	前年増減	3					2	1	2	1								1	2	1		2				
伊予	本年																									
	前年増減																									
大洲	本年	3					3	1	2					1	2			1	2		1				2	
	前年増減	4					2	2	2	2					4			4		1	1		2			
八幡浜	本年	3					2	1	1	2				2	1			1	2		2	1				
	前年増減	1					1		1		1				1			1		1						
西予	本年	2					1	1	1	1					2			1	1		2					
	前年増減	2					1	1	1	1					2			1	1		2					
宇和島	本年	4					2	2	1	3				1	1	2		3	1		1	2	1			
	前年増減	2					1	1		2				1	1			1	1	1	1					
愛南	本年	1					1	1						1				1				1				
	前年増減	-1					-1	-1						-1				-1			-1					
高速	本年	2					2				2				2			2				1	1			
	前年増減	1					1				1				1			1						1		
計	本年	29					19	9	7	6	10	2	4	5	5	9	10	15	14		7	10	5	4	3	
	前年増減	28					19	9	8	11	8	1	8	4	11	5		17	11	11	5	1	8		3	
	本年増減	1					1		-1	-5	2	2	3	-3	1	-2	5	-2	3	-4	5	4	-4			

9-1 警察署別・市町別死亡事故ゼロ記録（全死者）

（令和6年8月31日現在）

(1) 警察署・隊別

署(隊)	最終事故	ゼロ日数	発生市町名
四国中央	2023/03/25	525	四国中央市
愛南	2023/11/30	275	愛南町
西条西	2023/12/18	257	西条市
伊予	2023/12/31	244	松前町
高速隊	2024/01/03	241	四国中央市
今治	2024/01/30	214	今治市
松山南	2024/02/04	209	東温市
新居浜	2024/03/09	175	新居浜市
久万高原	2024/05/25	98	久万高原町
西条	2024/07/11	51	西条市
松山東	2024/07/21	41	松山市
大洲	2024/07/21	41	大洲市
伯方	2024/07/23	39	今治市
宇和島	2024/07/25	37	宇和島市
松山西	2024/07/31	31	松山市
八幡浜	2024/08/05	26	八幡浜市
西予	2024/08/31	0	西予市

(2) 市町別（高速道除く。）

市町名	最終事故	ゼロ日数	市町名	最終事故	ゼロ日数
松野町	2015/08/21	3,298	新居浜市	2024/03/09	175
上島町	2017/10/03	2,524	久万高原町	2024/05/25	98
内子町	2021/10/17	1,049	伊方町	2024/06/10	82
砥部町	2021/11/21	1,014	西条市	2024/07/11	51
四国中央市	2023/03/25	525	大洲市	2024/07/21	41
鬼北町	2023/11/05	300	今治市	2024/07/23	39
愛南町	2023/11/30	275	宇和島市	2024/07/25	37
伊予市	2023/12/17	258	松山市	2024/07/31	31
松前町	2023/12/31	244	八幡浜市	2024/08/05	26
東温市	2024/02/04	209	西予市	2024/08/31	0

9-2 警察署別・市町別死亡事故ゼロ記録（高齢者）

(1) 警察署・隊別

署(隊)	最終事故	ゼロ日数	発生市町名
四国中央	2023/01/18	591	四国中央市
今治	2023/04/07	512	今治市
愛南	2023/11/30	275	愛南町
西条西	2023/12/18	257	西条市
伊予	2023/12/31	244	松前町
高速隊	2024/01/03	241	四国中央市
久万高原	2024/01/08	236	久万高原町
松山南	2024/02/04	209	東温市
新居浜	2024/03/09	175	新居浜市
西予	2024/04/01	152	西予市
宇和島	2024/04/22	131	宇和島市
八幡浜	2024/06/10	82	伊方町
伯方	2024/06/29	63	今治市
西条	2024/07/11	51	西条市
松山東	2024/07/21	41	松山市
大洲	2024/07/21	41	大洲市
松山西	2024/07/31	31	松山市

(2) 市町別（高速道除く。）

市町名	最終事故	ゼロ日数	市町名	最終事故	ゼロ日数
松野町	2015/08/21	3,298	東温市	2024/02/04	209
上島町	2017/10/03	2,524	新居浜市	2024/03/09	175
砥部町	2021/08/15	1,112	西予市	2024/04/01	152
内子町	2021/10/17	1,049	八幡浜市	2024/04/10	143
四国中央市	2023/01/18	591	宇和島市	2024/04/22	131
鬼北町	2023/11/05	300	伊方町	2024/06/10	82
愛南町	2023/11/30	275	今治市	2024/06/29	63
伊予市	2023/12/17	258	西条市	2024/07/11	51
松前町	2023/12/31	244	大洲市	2024/07/21	41
久万高原町	2024/01/08	236	松山市	2024/07/31	31

注1 死亡事故ゼロ記録（全死者）は、昭和43年1月1日から計上

2 死亡事故ゼロ記録（高齢者）は、65歳以上を高齢者として昭和63年1月1日から計上