

# 交通事故発生状況

～令和6年9月末～



愛媛県警察本部

## 交通事故発生状況

### 1 交通事故発生状況

- ◇ 事故は前年と比較し、発生件数は減少したが、死者数・傷者数は増加した。
- ◇ 高齢者事故は前年と比較し、発生件数・傷者数は減少したが、死者数は増加した。

### 2 全交通事故の主な特徴

- ◇ 事故類型別では、車両相互の追突事故が360件と最も多い。
- ◇ 交差点での事故が703件発生し、全体の約46.3%を占める。
- ◇ 発生時間別では、16時～18時の間に244件発生し、全体の約16.1%を占める。

### 3 交通死亡事故の特徴

#### (1) 県下 死者36人（+7人）うち高齢者22人（+2人）

- ◇ 人口10万人当たりの死者数は、約2.79人で全国ワースト3位である。
- ◇ 死者36人中22人が高齢者である。（構成率 約61.1%）
- ◇ 死亡事故33件中16件が夜間に発生している。（構成率 約48.5%）
- ◇ 死亡事故33件中15件が車両単独の事故である。（構成率 約45.5%）

#### (2) 東予 死者10人（-1人）うち高齢者4人（-6人）

- ◇ 死亡事故10件中5件が夜間に発生している。（構成率 50.0%）
- ◇ 死亡事故10件中5件が車両単独の事故である。（構成率 50.0%）

#### (3) 中予 死者11人（+2人）うち高齢者8人（+2人）

- ◇ 死亡事故10件中5件が夜間に発生している。（構成率 50.0%）
- ◇ 死亡事故10件中4件が車両相互の事故である。（構成率 40.0%）

#### (4) 南予 死者12人（+4人）うち高齢者8人（+4人）

- ◇ 死亡事故11件中6件が夜間に発生している。（構成率 約54.5%）
- ◇ 死亡事故11件中6件が車両単独の事故である。（構成率 約54.5%）

※ 方面別死者数は、高速隊を除く。

## 用語の意味等

- ・ 本資料における「交通事故」は、人の死亡又は負傷を伴うもの（人身事故）をいう。
  - ・ 「死者」とは、交通事故によって発生から24時間以内に亡くなった者をいう。
  - ・ 「重傷者」とは、交通事故によって負傷し、1か月以上の治療を要する者をいう。
  - ・ 「高齢者」とは、年齢が65歳以上の者をいう。
  - ・ 「若年者」とは、年齢が16歳以上24歳以下の者をいう。
  - ・ 事故類型の車両相互は自転車事故を含まない。
- ※ 「件数」「死傷者数」は速報値であり、修正されることもあります。

# 目 次

<b>1 交通事故発生状況</b>	
(1) 愛媛県の交通事故発生状況 .....	1
(2) 全国の交通事故発生状況 .....	1
(3) 四国の交通事故発生状況 .....	1
(4) 警察署（隊）別交通事故発生状況（全事故） .....	2
(5) 警察署（隊）別交通事故発生状況（高齢者事故） .....	2
(6) 市町別交通事故発生状況（全事故） .....	3
(7) 市町別交通事故発生状況（高齢者事故） .....	3
(8) 都道府県別交通事故発生状況 .....	4
<b>2 交通事故の特徴（全事故）</b>	
(1) 発生状況 .....	5
(2) 時間別発生状況 .....	5
(3) 道路形状別発生状況 .....	5
(4) 事故類型別発生状況 .....	5
(5) 当事者別発生状況 .....	5
<b>3 高齢者事故</b>	
(1) 全事故に占める高齢者事故 .....	6
(2) 時間別発生状況 .....	6
(3) 道路形状別発生状況 .....	6
(4) 事故類型別発生状況 .....	6
(5) 当事者種別発生状況 .....	6
(6) 原因別（1当）発生件数ワースト順位 .....	6
<b>4 交差点事故</b>	
(1) 全事故に占める交差点事故 .....	7
(2) 時間別発生状況 .....	7
(3) 事故類型別発生状況 .....	7
(4) 当事者別発生状況 .....	7
(5) 原因別（1当）発生件数ワースト順位 .....	7
<b>5 自転車乗用中の事故</b>	
(1) 全事故に占める自転車乗用中の事故 .....	8
(2) 時間別発生状況 .....	8
(3) 道路形状別発生状況 .....	8
(4) 事故類型別発生状況 .....	8
(5) 当事者別発生状況 .....	8
(6) 原因別（1当）発生件数ワースト順位 .....	8
<b>6 飲酒事故（1当関与）</b>	
(1) 全事故に占める飲酒事故 .....	9
(2) 時間別発生状況 .....	9
(3) 道路形状別発生状況 .....	9
(4) 事故類型別発生状況 .....	9
(5) 当事者別発生状況 .....	9
(6) 当事者種別発生状況 .....	9
<b>7 昼夜別の交通事故発生状況及び特徴</b>	
(1) 発生状況 .....	10
(2) 道路形状別発生状況 .....	10
(3) 事故類型別発生状況 .....	10
(4) 当事者別発生状況 .....	10
<b>8 交通死亡事故の概況</b>	
(1) 月別・署（隊）別・方面別死者数 .....	11
(2) 交通死亡事故一覧表 .....	12
(3) 各署当事者別等死者数一覧 .....	15
<b>9-1 警察署別・市町別死亡事故ゼロ記録（全死者）</b>	
(1) 警察署・隊別 .....	16
(2) 市町別 .....	16
<b>9-2 警察署別・市町別死亡事故ゼロ記録（高齢者）</b>	
(1) 警察署・隊別 .....	16
(2) 市町別 .....	16

# 1 交通事故発生状況

## (1) 愛媛県の交通事故発生状況

	令和6年	令和5年	増減数	増減率(%)	5年平均対比
発生件数	1,520	1,522	-2	-0.1	-178.4
死者数	36	29	7	24.1	5.8
うち高齢者	22	20	2	10.0	1.2
構成率	61.1	69.0			
傷者数	1,684	1,671	13	0.8	-202.8
うち重傷者	340	352	-12	-3.4	-44.4

## (2) 全国の交通事故発生状況

	令和6年	令和5年	増減数	増減率(%)
発生件数	210,446	221,947	-11,501	-5.2
死者数	1,876	1,872	4	0.2
うち高齢者	1,044	989	55	5.6
構成率(%)	55.7	52.8		
傷者数	249,641	264,148	-14,507	-5.5

## (3) 四国の交通事故発生状況

		徳島県	香川県	愛媛県	高知県	計	
発生件数	件数	1,283	2,167	1,520	675	5,645	
	増減数	-129	-48	-2	-45	-224	
	増減率(%)	-9.1	-2.2	-0.1	-6.3	-3.8	
死者数	人数	21	21	36	18	96	
	増減数	2	-1	7	3	11	
	増減率(%)	10.5	-4.5	24.1	20.0	12.9	
	うち高齢者	人数	14	14	22	13	63
		増減数	-1	0	2	5	6
		増減率(%)	-6.7	0.0	10.0	62.5	10.5
		構成率(%)	66.7	66.7	61.1	72.2	65.6
全国ワースト順位	13	13	20	6			
傷者数	人数	1,521	2,691	1,684	735	6,631	
	増減数	-168	-15	13	-48	-218	
	増減率(%)	-9.9	-0.6	0.8	-6.1	-3.2	

## (4) 警察署(隊)別交通事故発生状況(全事故)

	件数			死者数			傷者数		
	本年	前年	増減数	本年	前年	増減数	本年	前年	増減数
四国中央	69	56	13		2	-2	80	58	22
新居浜	116	130	-14	2	4	-2	123	141	-18
西条	77	59	18	2	3	-1	85	61	24
西条西	53	66	-13				65	76	-11
今治	166	155	11	4	2	2	178	171	7
伯方	6	3	3	2		2	4	3	1
松山東	395	405	-10	5	2	3	419	430	-11
松山西	151	153	-2	1	1		171	168	3
松山南	238	252	-14	2	5	-3	266	278	-12
久万高原	6	4	2	3		3	6	4	2
伊予	75	82	-7		1	-1	97	99	-2
大洲	47	42	5	3	4	-1	49	43	6
八幡浜	25	22	3	3	1	2	24	25	-1
西予	23	9	14	2		2	27	12	15
宇和島	51	51		4	2	2	53	53	
愛南	3	5	-2		1	-1	3	7	-4
高速	19	28	-9	3	1	2	34	42	-8
東予方面	487	469	18	10	11	-1	535	510	25
中予方面	865	896	-31	11	9	2	959	979	-20
南予方面	149	129	20	12	8	4	156	140	16
県内合計	1,520	1,522	-2	36	29	7	1,684	1,671	13

## (5) 警察署(隊)別交通事故発生状況(高齢者事故)

	件数			死者数			傷者数		
	本年	前年	増減数	本年	前年	増減数	本年	前年	増減数
四国中央	31	27	4		1	-1	19	15	4
新居浜	40	53	-13	2	4	-2	21	27	-6
西条	28	21	7	1	3	-2	20	12	8
西条西	25	25					17	10	7
今治	74	72	2		2	-2	39	36	3
伯方	4	1	3	1		1	1	1	
松山東	134	148	-14	4		4	63	76	-13
松山西	70	65	5	1	1		40	32	8
松山南	92	105	-13	1	4	-3	47	53	-6
久万高原	4	2	2	2		2	1		1
伊予	31	37	-6		1	-1	16	21	-5
大洲	26	16	10	3	2	1	14	10	4
八幡浜	14	13	1	2	1	1	5	11	-6
西予	14	8	6	1		1	5	6	-1
宇和島	27	35	-8	2	1	1	13	18	-5
愛南	2	2					1	1	
高速	3	5	-2	2		2	2	6	-4
東予方面	202	199	3	4	10	-6	117	101	16
中予方面	331	357	-26	8	6	2	167	182	-15
南予方面	83	74	9	8	4	4	38	46	-8
県内合計	619	635	-16	22	20	2	324	335	-11

注 方面別は、高速を除く。

(6) 市町別交通事故発生状況（全事故）

	全事故						人口10万人当たり事故率						人口
	件数	順位	死者数	順位	傷者数	順位	件数	順位	死者数	順位	傷者数	順位	
四国中央市	73	5	2	6	85	5	88.0	11	2.4	10	102.5	10	82,947
新居浜市	116	4	2	6	123	4	101.0	6	1.7	12	107.1	9	114,886
西条市	135	3	2	6	158	3	128.6	4	1.9	11	150.5	3	104,955
今治市	172	2	6	1	182	2	114.1	5	4.0	8	120.8	7	150,687
上島町	0	19	0	14	0	19	0.0	19	0.0	14	0.0	19	6,187
松山市	727	1	6	1	797	1	144.8	1	1.2	13	158.7	2	502,052
東温市	32	10	1	11	32	10	96.5	8	3.0	9	96.5	11	33,157
砥部町	27	11	1	11	30	11	131.9	3	4.9	7	146.6	4	20,468
久万高原町	6	15	3	4	6	16	82.1	12	41.0	1	82.1	12	7,309
伊予市	33	9	0	14	44	9	92.4	10	0.0	14	123.2	6	35,709
松前町	42	7	0	14	53	6	138.4	2	0.0	14	174.6	1	30,347
内子町	15	14	0	14	20	14	98.4	7	0.0	14	131.2	5	15,249
大洲市	38	8	3	4	46	8	94.4	9	7.5	3	114.3	8	40,255
八幡浜市	21	13	2	6	21	13	67.9	14	6.5	5	67.9	15	30,919
伊方町	4	16	1	11	3	17	48.6	16	12.1	2	36.4	17	8,232
西予市	23	12	2	6	27	12	66.0	15	5.7	6	77.5	13	34,853
宇和島市	49	6	5	3	47	7	70.6	13	7.2	4	67.7	16	69,397
鬼北町	4	16	0	14	7	15	42.3	17	0.0	14	74.0	14	9,454
松野町	0	19	0	14	0	19	0.0	19	0.0	14	0.0	19	3,644
愛南町	3	18	0	14	3	17	15.5	18	0.0	14	15.5	18	19,328
合計	1,520		36		1,684		115.1		2.7		127.6		1,320,035

(7) 市町別交通事故発生状況（高齢者事故）

	高齢者事故						高齢者人口1万人当たり事故率						高齢者人口
	件数	順位	死者数	順位	傷者数	順位	件数	順位	死者数	順位	傷者数	順位	
四国中央市	32	5	2	3	19	5	11.5	8	0.7	6	6.8	8	27,840
新居浜市	40	4	2	3	21	4	10.7	12	0.5	9	5.6	10	37,328
西条市	54	3	1	7	37	3	15.5	5	0.3	11	10.6	1	34,749
今治市	78	2	1	7	40	2	14.5	6	0.2	12	7.4	5	53,938
上島町	0	19	0	13	0	18	0.0	19	0.0	13	0.0	18	2,947
松山市	266	1	5	1	136	1	18.4	2	0.3	10	9.4	3	144,674
東温市	17	8	1	7	7	9	16.1	4	0.9	4	6.6	9	10,590
砥部町	13	12	0	13	7	9	18.4	1	0.0	13	9.9	2	7,063
久万高原町	4	15	2	3	1	15	11.0	11	5.5	1	2.7	15	3,643
伊予市	14	10	0	13	9	8	11.3	9	0.0	13	7.3	6	12,360
松前町	17	8	0	13	7	9	17.6	3	0.0	13	7.3	7	9,638
内子町	7	14	0	13	3	14	11.1	10	0.0	13	4.7	11	6,323
大洲市	20	7	3	2	13	6	13.2	7	2.0	3	8.6	4	15,145
八幡浜市	11	13	1	7	5	12	8.6	14	0.8	5	3.9	13	12,862
伊方町	3	16	1	7	0	18	7.4	16	2.5	2	0.0	18	4,030
西予市	14	10	1	7	5	12	9.1	13	0.7	8	3.3	14	15,353
宇和島市	24	6	2	3	12	7	8.5	15	0.7	7	4.3	12	28,096
鬼北町	3	16	0	13	1	15	6.8	17	0.0	13	2.3	16	4,380
松野町	0	19	0	13	0	18	0.0	19	0.0	13	0.0	18	1,705
愛南町	2	18	0	13	1	15	2.2	18	0.0	13	1.1	17	8,942
合計	619		22		324		14.0		0.5		7.3		441,606

注 人口・高齢者人口は令和5年4月1日現在（愛媛県保健福祉部長寿介護課資料）

## (8) 都道府県別交通事故発生状況

	死	者 数		人 口	順位
		人口10万人当たり			
			順位		
北海道	81	1.59	31	5,092,000	9
青森	34	2.87	2	1,184,000	31
岩手	20	1.72	28	1,163,000	32
宮城	31	1.37	39	2,264,000	14
秋田	23	2.52	7	914,000	39
山形	18	1.75	26	1,026,000	36
福島	38	2.15	16	1,767,000	21
東京	103	0.73	47	14,086,000	1
茨城	65	2.30	11	2,825,000	11
栃木	38	2.00	20	1,897,000	19
群馬	37	1.95	22	1,902,000	18
埼玉	75	1.02	44	7,331,000	5
千葉	98	1.57	33	6,257,000	6
神奈川	78	0.85	46	9,229,000	2
新潟	40	1.88	24	2,126,000	15
山梨	16	2.01	19	796,000	41
長野	43	2.15	17	2,004,000	16
静岡	56	1.58	32	3,555,000	10
富山	17	1.69	30	1,007,000	37
石川	19	1.71	29	1,109,000	33
福井	17	2.28	12	744,000	43
岐阜	43	2.23	15	1,931,000	17
愛知	101	1.35	40	7,477,000	4
三重	32	1.85	25	1,727,000	22
滋賀	20	1.42	36	1,407,000	26
京都	37	1.46	35	2,535,000	13
大阪	88	1.00	45	8,763,000	3
兵庫	74	1.38	37	5,370,000	7
奈良	15	1.16	42	1,296,000	28
和歌山	23	2.58	6	892,000	40
鳥取	8	1.49	34	537,000	47
島根	7	1.08	43	650,000	46
岡山	39	2.11	18	1,847,000	20
広島	54	1.97	21	2,738,000	12
山口	35	2.70	5	1,298,000	27
徳島	21	3.02	1	695,000	44
香川	21	2.27	14	926,000	38
<b>愛媛</b>	<b>36</b>	<b>2.79</b>	<b>3</b>	<b>1,291,000</b>	<b>29</b>
高知	18	2.70	4	666,000	45
福岡	70	1.37	38	5,103,000	8
佐賀	15	1.89	23	795,000	42
長崎	17	1.34	41	1,267,000	30
熊本	39	2.28	13	1,709,000	23
大分	19	1.73	27	1,096,000	34
宮崎	26	2.50	8	1,042,000	35
鹿児島	37	2.39	9	1,549,000	24
沖縄	34	2.32	10	1,468,000	25
合計	1,876	1.51		124,352,000	

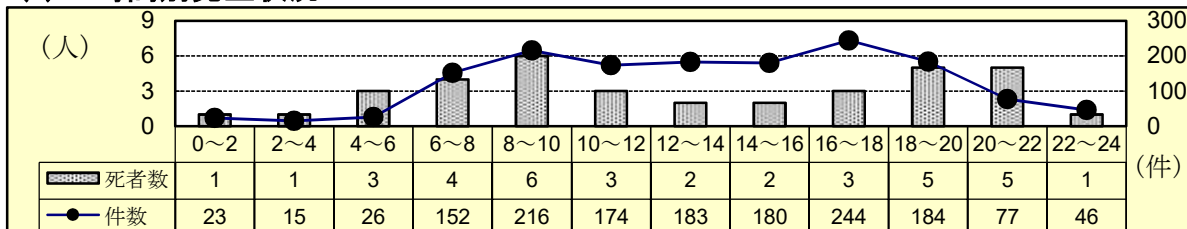
注 都道府県別人口は、令和5年10月1日現在（総務省統計局）

## 2 交通事故の特徴（全事故）

### (1) 発生状況

	令和6年	令和5年	増減数	増減率(%)	5年平均対比
発生件数	1,520	1,522	-2	-0.1	-178.4
死者数	36	29	7	24.1	5.8
傷者数	1,684	1,671	13	0.8	-202.8

### (2) 時間別発生状況



### (3) 道路形状別発生状況

	令和6年			令和5年			増減数			増減率(%)			
	件数	死者数	傷者数	件数	死者数	傷者数	件数	死者数	傷者数	件数	死者数	傷者数	
全事故	1,520	36	1,684	1,522	29	1,671	-2	7	13	-0.1	24.1	0.8	
交差点	信号	263	1	287	238	1	253	25		34	10.5		13.4
	その他	440	6	481	506	7	545	-66	-1	-64	-13.0	-14.3	-11.7
	計	703	7	768	744	8	798	-41	-1	-30	-5.5	-12.5	-3.8
構成率(%)	46.3	19.4	45.6	48.9	27.6	47.8							
交差点付近	309	7	358	244	4	272	65	3	86	26.6	75.0	31.6	
力一杯	60	10	62	59	12	58	1	-2	4	1.7	-16.7	6.9	
直線等	448	12	496	475	5	543	-27	7	-47	-5.7	140.0	-8.7	

### (4) 事故類型別発生状況

	令和6年			令和5年			増減数			増減率(%)			
	件数	死者数	傷者数	件数	死者数	傷者数	件数	死者数	傷者数	件数	死者数	傷者数	
全事故	1,520	36	1,684	1,522	29	1,671	-2	7	13	-0.1	24.1	0.8	
人対車	対・背面中	31		31	41	4	38	-10	-4	-7	-24.4	-100.0	-18.4
	横断中	101	5	100	96	7	89	5	-2	11	5.2	-28.6	12.4
	その他	70	3	67	43		44	27	3	23	62.8		52.3
計	202	8	198	180	11	171	22	-3	27	12.2	-27.3	15.8	
自転車対車	出会い頭	175	2	176	200		202	-25	2	-26	-12.5		-12.9
	右左折	74		75	72		73	2	2	2.8			2.7
	その他	32		32	44	1	44	-12	-1	-12	-27.3	-100.0	-27.3
計	281	2	283	316	1	319	-35	1	-36	-11.1	100.0	-11.3	
車両相互	正面衝突	43	5	56	43	4	65		1	-9		25.0	-13.8
	追突	360	1	442	351	1	412	9		30	2.6		7.3
	出会い頭	293	2	333	319	2	359	-26		-26	-8.2		-7.2
	右折時	96	1	108	92		106	4	1	2	4.3		1.9
	左折時	42		43	58		63	-16		-20	-27.6		-31.7
その他	156		177	136	1	158	20	-1	19	14.7	-100.0	12.0	
計	990	9	1,159	999	8	1,163	-9	1	-4	-0.9	12.5	-0.3	
車両単独	47	17	44	27	9	18	20	8	26	74.1	88.9	144.4	

### (5) 当事者別発生状況

	令和6年			令和5年			増減数			増減率(%)		
	当事者数	死者数	傷者数	当事者数	死者数	傷者数	当事者数	死者数	傷者数	当事者数	死者数	傷者数
全事故	2,993	36	1,684	3,017	29	1,671	-24	7	13	-0.8	24.1	0.8
子供	幼児	5		14	2	11	3		3	150.0		27.3
	小学生	25		33	35	39	-10		-6	-28.6		-15.4
	中学生	31		36	34	38	-3		-2	-8.8		-5.3
計	61		83	71	88	-10		-5	-14.1			-5.7
高校生	57		63	72		64	-15		-1	-20.8		-1.6
若年者	349	2	229	420		292	-71	2	-63	-16.9		-21.6
うちドライバー	263	2	118	320		175	-57	2	-57	-17.8		-32.6
高齢者	712	22	324	744	20	335	-32	2	-11	-4.3	10.0	-3.3
うちドライバー	569	7	166	586	6	158	-17	1	8	-2.9	16.7	5.1
その他	1,814	12	985	1,710	9	892	104	3	93	6.1	33.3	10.4

注 当事者数は、第1当事者と第2当事者の合計

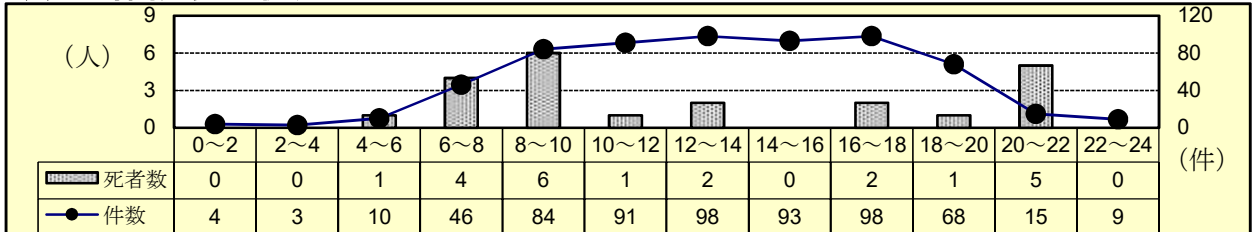


### 3 高齢者事故

#### (1) 全事故に占める高齢者事故

区分	令和6年			令和5年			増減数			増減率(%)		
	件数	死者数	傷者数	件数	死者数	傷者数	件数	死者数	傷者数	件数	死者数	傷者数
全事故	1,520	36	1,684	1,522	29	1,671	-2	7	13	-0.1	24.1	0.8
高齢者	619	22	324	635	20	335	-16	2	-11	-2.5	10.0	-3.3
構成率(%)	40.7	61.1	19.2	41.7	69.0	20.0						

#### (2) 時間別発生状況



#### (3) 道路形状別発生状況

	令和6年			令和5年			増減数			増減率(%)		
	件数	死者数	傷者数	件数	死者数	傷者数	件数	死者数	傷者数	件数	死者数	傷者数
高齢者全事故	619	22	324	635	20	335	-16	2	-11	-2.5	10.0	-3.3
交差点												
信号	103		56	99	1	47	4	-1	9	4.0	-100.0	19.1
その他	198	5	103	222	6	116	-24	-1	-13	-10.8	-16.7	-11.2
計	301	5	159	321	7	163	-20	-2	-4	-6.2	-28.6	-2.5
構成率(%)	48.6	22.7	49.1	50.6	35.0	48.7						
交差点付近	103	1	54	87	2	47	16	-1	7	18.4	-50.0	14.9
力一杯	24	6	12	26	8	9	-2	-2	3	-7.7	-25.0	33.3
直線等	191	10	99	201	3	116	-10	7	-17	-5.0	233.3	-14.7

#### (4) 事故類型別発生状況

	令和6年			令和5年			増減数			増減率(%)		
	件数	死者数	傷者数	件数	死者数	傷者数	件数	死者数	傷者数	件数	死者数	傷者数
高齢者全事故	619	22	324	635	20	335	-16	2	-11	-2.5	10.0	-3.3
人対車												
対・背面中	13		9	25	3	13	-12	-3	-4	-48.0	-100.0	-30.8
横断中	68	4	50	70	7	49	-2	-3	1	-2.9	-42.9	2.0
その他	38	1	29	27		21	11	1	8	40.7		38.1
計	119	5	88	122	10	83	-3	-5	5	-2.5	-50.0	6.0
自転車対車												
出会い頭	75	2	25	86		34	-11	2	-9	-12.8		-26.5
右左折時	26		11	32		15	-6		-4	-18.8		-26.7
その他	10		5	23	1	12	-13	-1	-7	-56.5	-100.0	-58.3
計	111	2	41	141	1	61	-30	1	-20	-21.3	100.0	-32.8
車両相互												
正面衝突	20	4	13	23	2	17	-3	2	-4	-13.0	100.0	-23.5
追突	116	1	61	97		52	19	1	9	19.6		17.3
出会い頭	125	1	67	139	1	70	-14		-3	-10.1		-4.3
右折時	31		14	29		13	2		1	6.9		7.7
左折時	7		2	14		6	-7		-4	-50.0		-66.7
その他	73		28	61		27	12		1	19.7		3.7
計	372	6	185	363	3	185	9	3	2.5	100.0		
車両単独	17	9	10	9	6	6	8	3	4	88.9	50.0	66.7
列												

#### (5) 当事者種別発生状況

	令和6年			令和5年			増減数			増減率(%)		
	当事者数	死者数	傷者数	当事者数	死者数	傷者数	当事者数	死者数	傷者数	当事者数	死者数	傷者数
高齢者全事故	712	22	324	744	20	335	-32	2	-11	-4.3	10.0	-3.3
自動車	501	10	135	510	4	123	-9	6	12	-1.8	150.0	9.8
二輪車	68	2	57	76	3	67	-8	-1	-10	-10.5	-33.3	-14.9
自転車	54	5	45	64	3	61	-10	2	-16	-15.6	66.7	-26.2
歩行者	89	5	87	93	10	83	-4	-5	4	-4.3	-50.0	4.8
その他				1		1	-1		-1	-100.0		-100.0

注 当事者数は、第1当事者と第2当事者の合計

#### (6) 原因別(1当)発生件数ワースト順位

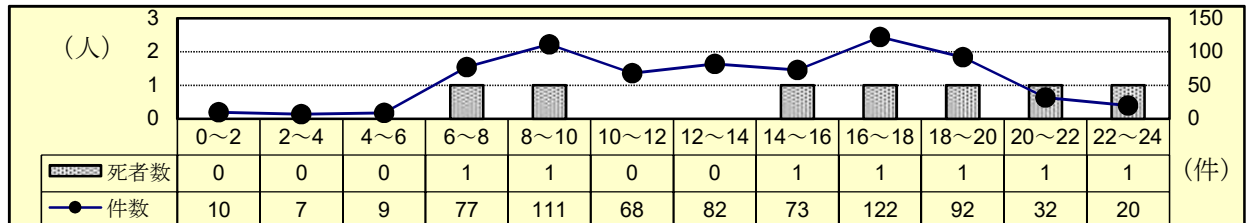
- 1位：安全不確認 2位：前方不注意 3位：交差点安全進行  
4位：一時不停止 5位：運転操作不適

## 4 交差点事故

### (1) 全事故に占める交差点事故

	令和6年			令和5年			増減数			増減率(%)			
	件数	死者数	傷者数	件数	死者数	傷者数	件数	死者数	傷者数	件数	死者数	傷者数	
全事故	1,520	36	1,684	1,522	29	1,671	-2	7	13	-0.1	24.1	0.8	
交差点	信号	263	1	287	238	1	253	25		34	10.5		13.4
	その他	440	6	481	506	7	545	-66	-1	-64	-13.0	-14.3	-11.7
	計	703	7	768	744	8	798	-41	-1	-30	-5.5	-12.5	-3.8
構成率(%)	46.3	19.4	45.6	48.9	27.6	47.8							

### (2) 時間別発生状況



### (3) 事故類型別発生状況

	令和6年			令和5年			増減数			増減率(%)		
	件数	死者数	傷者数	件数	死者数	傷者数	件数	死者数	傷者数	件数	死者数	傷者数
交差点事故	703	7	768	744	8	798	-41	-1	-30	-5.5	-12.5	-3.8
人対車	対・背面中横断中	1		1	3	3	-2		-2	-66.7		-66.7
	横断中	77	2	78	75	4	2	-2	7	2.7	-50.0	9.9
	その他	8		8	4	4	4		4	100.0		100.0
	計	86	2	87	82	4	4	-2	9	4.9	-50.0	11.5
自転車対車	出会い頭	144	2	144	170	171	-26	2	-27	-15.3		-15.8
	右左折時	61		61	59	60	2		1	3.4		1.7
	その他	5		5	7	8	-2		-3	-28.6		-37.5
	計	210	2	210	236	239	-26	2	-29	-11.0		-12.1
車両相互	正面衝突	4		11	1	2	3		9	300.0		450.0
	追突	36		40	33	33	3		7	9.1		21.2
	出会い頭	255	2	293	271	305	-16		-12	-5.9		-3.9
	右折時	69		80	73	85	-4		-5	-5.5		-5.9
	左折時	21		22	27	30	-6		-8	-22.2		-26.7
	その他	18		22	18	25			-3			-12.0
計	403	2	468	423	2	480	-20		-12	-4.7		-2.5
車両単独	4	1	3	3	2	1	1	-1	2	33.3	-50.0	200.0

### (4) 当事者別発生状況

	令和6年			令和5年			増減数			増減率(%)		
	当事者数	死者数	傷者数	当事者数	死者数	傷者数	当事者数	死者数	傷者数	当事者数	死者数	傷者数
交差点事故	1,402	7	768	1,485	8	798	-83	-1	-30	-5.6	-12.5	-3.8
子供	幼児	2		4		4	2					
	小学生	19		22	27	27	-8		-5	-29.6		-18.5
	中学生	23		23	26	26	-3		-3	-11.5		-11.5
	小計	44		49	53	57	-9		-8	-17.0		-14.0
高校生	39		44	48	47	-9		-3	-18.8		-6.4	
若年者	182		128	228	177	-46		-49	-20.2		-27.7	
	うちドライバ-	120		58	156	100	-36		-42	-23.1		-42.0
高齢者	346	5	159	377	7	163	-31	-2	-4	-8.2	-28.6	-2.5
	うちドライバ-	272	1	80	288	1	72	-16		8	-5.6	
その他	791	2	388	779	1	354	12	1	34	1.5	100.0	9.6

注 当事者数は、第1当事者と第2当事者の合計

### (5) 原因別(1当)発生件数ワースト順位

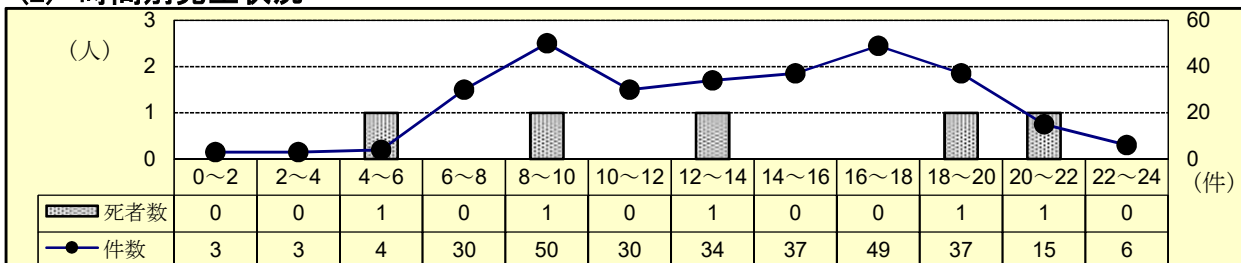
- 1位：交差点安全進行 2位：一時不停止 3位：信号無視  
4位：横断歩行者妨害 5位：徐行

## 5 自転車乗用中の事故

### (1) 全事故に占める自転車乗用中の事故

	令和6年			令和5年			増減数			増減率(%)		
	件数	死者数	傷者数	件数	死者数	傷者数	件数	死者数	傷者数	件数	死者数	傷者数
全事故	1,520	36	1,684	1,522	29	1,671	-2	7	13	-0.1	24.1	0.8
自転車乗用中	298	5	282	328	3	319	-30	2	-37	-9.1	66.7	-11.6
構成率(%)	19.6	13.9	16.7	21.6	10.3	19.1						

### (2) 時間別発生状況



### (3) 道路形状別発生状況

	令和6年			令和5年			増減数			増減率(%)		
	件数	死者数	傷者数	件数	死者数	傷者数	件数	死者数	傷者数	件数	死者数	傷者数
自転車乗用中	298	5	282	328	3	319	-30	2	-37	-9.1	66.7	-11.6
信号	72		70	55		57	17		13	30.9		22.8
その他	140	2	135	184	2	181	-44		-46	-23.9		-25.4
計	212	2	205	239	2	238	-27		-33	-11.3		-13.9
構成率(%)	71.1	40.0	72.7	72.9	66.7	74.6						
交差点付近	20		20	21		17	-1		3	-4.8		17.6
カーブ	7		6	4		4	3		2	75.0		50.0
直線等	59	3	51	64	1	60	-5	2	-9	-7.8	200.0	-15.0

### (4) 事故類型別発生状況

	令和6年			令和5年			増減数			増減率(%)		
	件数	死者数	傷者数	件数	死者数	傷者数	件数	死者数	傷者数	件数	死者数	傷者数
自転車乗用中	298	5	282	328	3	319	-30	2	-37	-9.1	66.7	-11.6
人対車両	10			9			1			11.1		
出会い頭	175	2	171	200		201	-25	2	-30	-12.5		-14.9
右左折	73		72	72		73	1		-1	1.4		-1.4
その他	31		31	44	1	44	-13	-1	-13	-29.5	-100.0	-29.5
計	279	2	274	316	1	318	-37	1	-44	-11.7	100.0	-13.8
車両相互			2						2			
車両単独	9	3	6	3	2	1	6	1	5	200.0	50.0	500.0
列車												

注 車両相互の事故は、自転車以外の車両同士の事故

### (5) 当事者別発生状況

区分	令和6年			令和5年			増減数			増減率(%)		
	当事者数	死者数	傷者数	当事者数	死者数	傷者数	当事者数	死者数	傷者数	当事者数	死者数	傷者数
自転車乗用中	303	5	282	334	3	319	-31	2	-37	-9.3	66.7	-11.6
幼児												
小学生	15		15	19		19	-4		-4	-21.1		-21.1
中学生	30		29	29		30	1		-1	3.4		-3.3
計	45		44	48		49	-3		-5	-6.3		-10.2
高校生	50		47	60		53	-10		-6	-16.7		-11.3
高齢者	54	5	45	64	3	61	-10	2	-16	-15.6	66.7	-26.2
その他	154		146	162		156	-8		-10	-4.9		-6.4

注 当事者数は、第1当事者と第2当事者の合計

### (6) 原因別(1当)発生件数ワースト順位

1位：交差点安全進行 2位：一時不停止 3位：安全不確認

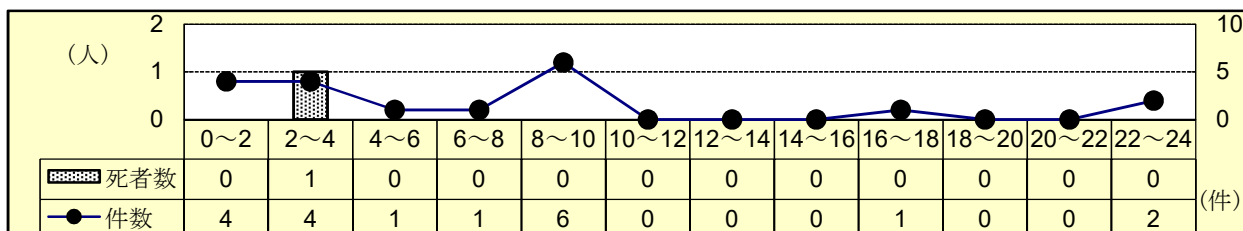
## 6 飲酒事故（1当関与）

### (1) 全事故に占める飲酒事故

	令和6年			令和5年			増減数			増減率(%)		
	件数	死者数	傷者数	件数	死者数	傷者数	件数	死者数	傷者数	件数	死者数	傷者数
全事故	1,520	36	1,684	1,522	29	1,671	-2	7	13	-0.1	24.1	0.8
飲酒事故	19	1	20	20	3	22	-1	-2	-2	-5.0	-66.7	-9.1
構成率(%)	1.3	2.8	1.2	1.3	10.3	1.3						

注 飲酒事故は1当が自転車（駆動補助機付を含む。）以上、かつ、飲酒ありの事故による全死傷者数（以下同じ。）

### (2) 時間別発生状況



### (3) 道路形状別発生状況

区分	令和6年			令和5年			増減数			増減率(%)		
	件数	死者数	傷者数	件数	死者数	傷者数	件数	死者数	傷者数	件数	死者数	傷者数
飲酒全事故	19	1	20	20	3	22	-1	-2	-2	-5.0	-66.7	-9.1
信号	5		6	3		3	2		3	66.7		100.0
その他	2		2	3		3	-1		-1	-33.3		-33.3
計	7		8	6		6	1		2	16.7		33.3
構成率(%)	36.8		40.0	30.0		27.3						
交差点付近	8		9	5		6	3		3	60.0		50.0
力一杯	2	1	1	2	1	1						
直線等	2		2	7	2	9	-5	-2	-7	-71.4	-100.0	-77.8

### (4) 事故類型別発生状況

区分	令和6年			令和5年			増減数			増減率(%)		
	件数	死者数	傷者数	件数	死者数	傷者数	件数	死者数	傷者数	件数	死者数	傷者数
飲酒全事故	19	1	20	20	3	22	-1	-2	-2	-5.0	-66.7	-9.1
人対車両	1		1				1		1			
自転車対車両	3		3				3		3			
正面衝突	2		2	2	1	4		-1	-2		-100.0	-50.0
追突	6		7	6		8			-1			-12.5
出会い頭	5		6	5		5			1			20.0
相互												
右左折												
その他				3		3	-3		-3	-100.0		-100.0
計	13		15	16	1	20	-3	-1	-5	-18.8	-100.0	-25.0
車両単独	2	1	1	4	2	2	-2	-1	-1	-50.0	-50.0	-50.0
列車												

### (5) 当事者別発生状況

区分	令和6年			令和5年			増減数			増減率(%)		
	当事者数	死者数	傷者数	当事者数	死者数	傷者数	当事者数	死者数	傷者数	当事者数	死者数	傷者数
飲酒全事故	19	1	20	20	3	22	-1	-2	-2	-5.0	-66.7	-9.1
若年者	5		6	2		2	3		4	150.0		200.0
高齢者				4	1	3	-4	-1	-3	-100.0	-100.0	-100.0
その他	14	1	14	14	2	17		-1	-3		-50.0	-17.6

### (6) 当事車種別発生状況

区分	令和6年			令和5年			増減数			増減率(%)		
	当事者数	死者数	傷者数	当事者数	死者数	傷者数	当事者数	死者数	傷者数	当事者数	死者数	傷者数
飲酒全事故	19	1	20	20	3	22	-1	-2	-2	-5.0	-66.7	-9.1
自動車	17	1	18	16	1	20	1		-2	6.3		-10.0
二輪車	2		2	4	2	2	-2	-2		-50.0	-100.0	
自転車												

## 7 昼夜別の交通事故発生状況及び特徴

### (1) 発生状況

		発生件数			死者数			傷者数		
		令和6年	令和5年	増減数	令和6年	令和5年	増減数	令和6年	令和5年	増減数
昼間	明	51	39	12	3	1	2	53	41	12
	昼	1,041	1,088	-47	15	17	-2	1,163	1,209	-46
	暮	111	99	12	1		1	122	105	17
	計	1,203	1,226	-23	19	18	1	1,338	1,355	-17
夜間	暮	80	105	-25	3	3		87	111	-24
	夜	210	171	39	11	6	5	233	186	47
	明	27	20	7	3	2	1	26	19	7
	計	317	296	21	17	11	6	346	316	30
合計	1,520	1,522	-2	36	29	7	1,684	1,671	13	

### (2) 道路形状別発生状況

		昼間				夜間			
		件数		死者数		件数		死者数	
		令和6年	令和5年	令和6年	令和5年	令和6年	令和5年	令和6年	令和5年
全	事 故	1,203	1,226	19	18	317	296	17	11
交 差 点	信 号	180	164		1	83	74	1	
	そ の 他	381	427	5	3	59	79	1	4
	計	561	591	5	4	142	153	2	4
交 差 点 付 近		242	193	1	1	67	51	6	3
力 一 プ		44	55	4	10	16	4	6	2
直 線 等		356	387	9	3	92	88	3	2

### (3) 事故類型別発生状況

		昼間				夜間			
		件数		死者数		件数		死者数	
		令和6年	令和5年	令和6年	令和5年	令和6年	令和5年	令和6年	令和5年
全	事 故	1,203	1,226	19	18	317	296	17	11
人 対 車	対 背 面 中	16	24		3	15	17		1
	横 断 中	57	62	2	5	44	34	3	2
	そ の 他	51	37	1		19	6	2	
	計	124	123	3	8	78	57	5	3
自 転 車 対 車 両		239	269	2		42	47		1
車 両 相 互	正 面 衝 突	35	41	1	4	8	2	4	
	追 っ 付 突 撃	296	290			64	61	1	1
	出 会 い 頭 上	240	259	1	1	53	60	1	1
	右 折 時	71	60	1		25	32		
	左 折 時	40	49			2	9		
	そ の 他	127	116		1	29	20		
計	809	815	3	6	181	184	6	2	
車 両 単 独		31	19	11	4	16	8	6	5
列 車									

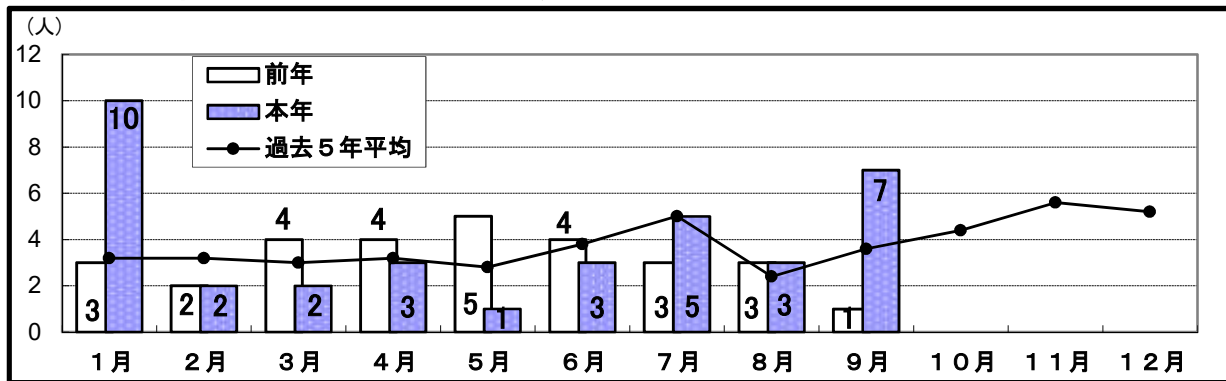
### (4) 当事者別発生状況

		昼間				夜間			
		当事者数		死者数		当事者数		死者数	
		令和6年	令和5年	令和6年	令和5年	令和6年	令和5年	令和6年	令和5年
全	事 故	2,375	2,433	19	18	618	584	17	11
子 供	幼 児	3	2			2			
	小 学 生	25	32				3		
	中 学 生	28	30			3	4		
	小 計	56	64			5	7		
高 校 生	48	57			9	15			
若 年 者	249	298			100	122	2		
うちトライハ-	182	221			81	99	2		
高 齢 者	613	641	14	13	99	103	8	7	
うちトライハ-	504	512	5	5	65	74	2	1	
そ の 他	1,409	1,373	5	5	405	337	7	4	

注 当事者数は、第1当事者と第2当事者の合計

## 8 交通死亡事故の概況

### (1) 月別・署（隊）別・方面別死者数



署（隊）別	1月	2月	3月	4月	5月	6月	7月	8月	9月	10月	11月	12月	計
四 国 中 央	本年												
(同期比 -2)	前年	1		1									2
新 居 浜	本年			1					1				2
(同期比 -2)	前年	1			2		1						4
西 条	本年			1				1					2
(同期比 -1)	前年				1		2						3
西 条 西	本年												
(同期比 ±0)	前年												
今 治	本年	2							2				4
(同期比 +2)	前年			1	1								2
伯 方	本年					1	1						2
(同期比 +2)	前年												
松 山 東	本年	1				1	1		2				5
(同期比 +3)	前年	1				1							2
松 山 西	本年						1						1
(同期比 ±0)	前年					1							1
松 山 南	本年		1						1				2
(同期比 -3)	前年		1			3		1					5
久 万 高 原	本年	2				1							3
(同期比 +3)	前年												
伊 予	本年												
(同期比 -1)	前年								1				1
大 洲	本年	1	1				1						3
(同期比 -1)	前年				1	1	1		1				4
八 幡 浜	本年				1	1		1					3
(同期比 +2)	前年			1									1
西 予	本年				1			1					2
(同期比 +2)	前年												
宇 和 島	本年	2			1		1						4
(同期比 +2)	前年		1			1							2
愛 南	本年												
(同期比 -1)	前年							1					1
高 速	本年	2							1				3
(同期比 +2)	前年			1									1
計	本年	10	2	2	3	1	3	5	3	7			36
(同期比 +7)	前年	3	2	4	4	5	4	3	3	1			29
東 予 方 面	本年	2		2			1	1	1	3			10
(同期比 -1)	前年	2		2	3	1		3					11
中 予 方 面	本年	3	1			1	1	2		3			11
(同期比 +2)	前年	1	1			3	2		1	1			9
南 予 方 面	本年	3	1		3		1	2	2				12
(同期比 +4)	前年		1	1	1	1	2		2				8

注 方面別は、高速を除く。

(2) 交通死亡事故一覧表

件数	死者数	発生場所・日時天候	署名・死者	路線・道路形状 事故類型・地形	当事者種別	性別 年齢	被害 程度
1	1	今治市阿方甲376番地3先路上 1月01日(月) 18時15分頃 <夜夜> 晴	今治署①	国道196号 その他交差点付近・直線平坦 人対車両 市街地	普通乗用(自)	男性 27歳	なし
					歩行者	女性 41歳	死亡
2	2・3	四国中央市土居町入野四国縦貫自動車道 上り線75.2キロポスト先路上 1月03日(水) 8時02分頃 <昼明> 曇	高速隊①・②	四国縦貫自動車道上り 単路直線・平坦 車両単独 非市街地	軽四乗用(自)	男性 83歳	死亡
					同乗者	女性 83歳	死亡
3	4・5	上浮穴郡久万高原町西明神248番地2先路上 1月08日(月) 6時34分頃 <夜明> 晴	久万高原署①・②	国道33号 単路カーブ・平坦 車両相互 非市街地	軽四乗用(自)	男性 21歳	なし
					軽四乗用(自)	男性 48歳	重傷
					同乗者	女性 71歳	死亡
					同乗者	男性 76歳	死亡
4	6	大洲市野佐来国道56号234.9キロポスト先路上 1月14日(日) 20時35分頃 <夜夜> 曇	大洲署①	国道56号 単路カーブ・下り 車両相互 非市街地	軽四乗用(自)	男性 88歳	死亡
					普通乗用(自)	女性 43歳	軽傷
5	7	松山市山越1丁目22番22号先路上 1月17日(水) 17時26分頃 <夜暮> 晴	松山東署①	その他の道路 一般交通の場所 車両単独 人口集中地区	軽四乗用(自)	女性 61歳	死亡
6	8	今治市本町4丁目1番地5先路上 1月30日(火) 4時52分頃 <夜夜> 晴	今治署②	市道 その他交差点付近・直線平坦 人対車両 人口集中地区	軽四乗用(自)	女性 60歳	なし
					歩行者	男性 56歳	死亡
7	9・10	宇和島市津島町弓立228番先路上 1月30日(火) 11時21分頃 <昼昼> 晴	宇和島署①・②	市道 単路直線・平坦 車両単独 非市街地	軽四乗用(自)	男性 59歳	死亡
					同乗者	女性 86歳	死亡
8	11	東温市牛淵226番地1先路上 2月04日(日) 6時29分頃 <夜明> 雨	松山南署①	市道 その他交差点付近・直線平坦 車両相互 非市街地	軽四乗用(自)	男性 64歳	なし
					一般原付	男性 80歳	死亡
9	12	大洲市田口774番地先路上 2月19日(月) 21時00分頃 <夜夜> 曇	大洲署②	市道 単路直線・平坦 車両単独 非市街地	自転車	男性 74歳	死亡
				※2月26日計上			
10	13	新居浜市角野新田町1丁目5番47号先路上 3月09日(土) 9時58分頃 <昼昼> 晴	新居浜署①	市道 単路カーブ・平坦 車両単独 非市街地	軽四乗用(自)	女性 71歳	なし
					同乗者	女性 89歳	死亡
11	14	西条市西田甲324番地先路上 3月09日(土) 19時09分頃 <夜暮> 曇	西条署①	市道 その他交差点付近・直線平坦 車両単独 非市街地	一般原付	男性 64歳	死亡
					※3月11日計上		
12	15	西予市宇和町岩木339番地西方約400m先路上 4月01日(月) 13時27分頃 <昼昼> 晴	西予署①	県道 単路カーブ・平坦 車両相互 非市街地	軽四乗用(自)	男性 83歳	死亡
					大型貨物(事)	男性 41歳	なし
13	16	八幡浜市大平1番耕地806番地先路上 4月10日(水) 20時28分頃 <夜夜> 晴	八幡浜署①	県道 その他交差点・直線平坦 人対車両 人口集中地区	軽四貨物(自)	男性 41歳	なし
					歩行者	女性 86歳	死亡
14	17	宇和島市三浦西1020番地13先路上 4月22日(月) 16時17分頃 <昼昼> 曇	宇和島署③	県道 その他交差点・カーブ下り 人対車両 非市街地	軽四貨物(自)	男性 28歳	なし
					歩行者 (電動車いす)	女性 81歳	死亡
15	18	上浮穴郡久万高原町七鳥1635先路上 5月25日(土) 10時16分頃 <昼昼> 晴	久万高原署③	県道 単路カーブ・平坦 人対車両 非市街地	普通乗用(自)	男性 65歳	なし
					歩行者	女性 57歳	死亡

件数	死者数	発 生 場 所 ・ 日 時 天 候	路 線 ・ 道 路 形 状	当 事 者 種 別	性 別 年 齢	被 害 程 度
		署 名 ・ 死 者	事 故 類 型 ・ 地 形			
16	19	松山市土居田町387番地7先路上 6月02日(日) 6時45分頃 <昼昼> 晴 松山東署②	市道 その他交差点・直線平坦 車両相互 人口集中地区	一般原付	女性 72歳	死亡
				軽四乗用(自)	女性 24歳	なし
17	20	西宇和郡伊方町塩成1722番地から西方約150m先路上 6月10日(月) 21時18分頃 <夜夜> 曇 八幡浜署②	国道197号 単路カーブ・平坦 人対車両 非市街地	普通乗用(自)	男性 46歳	なし
				準歩行者	女性 79歳	死亡
18	21	今治市宮窪町宮窪1617番地2先路上 6月29日(土) 17時09分頃 <昼昼> 曇 伯方署①	港湾道路 一般交通の場所 車両単独 非市街地	普通乗用(自)	男性 81歳	死亡
19	22	大洲市柚木475番地先路上 7月21日(日) 5時30分頃 <昼明> 晴 大洲署③	市道 単路直線・下り 車両単独 非市街地	自転車	男性 77歳	死亡
20	23	松山市東野1丁目2番20号先路上 7月21日(日) 20時04分頃 <夜暮> 晴 松山東署③	市道 単路直線・平坦 人対車両 人口集中地区	普通乗用(自)	男性 36歳	なし
				歩行者	男性 93歳	死亡
21	24	今治市伯方町叶浦甲1668番地24先路上 7月23日(火) 18時19分頃 <昼暮> 晴 伯方署②	国道 その他交差点付近・直線平坦 車両相互 非市街地	軽四乗用(自)	女性 52歳	なし
				普自二(自)	男性 57歳	死亡
22	25	宇和島市津島町北灘乙1924番地先路上 7月25日(木) 2時00分頃 <夜夜> 晴 宇和島署④	市道 単路カーブ・平坦 車両単独 非市街地	軽四乗用(自)	男性 63歳	死亡
23	26	松山市東垣生町160番地1先路上 7月31日(水) 18時04分頃 <昼昼> 晴 松山西署①	県道 その他交差点・直線平坦 自転車対車両 市街地	自転車	男性 83歳	死亡
				軽四貨物(自)	男性 82歳	なし
24	27	八幡浜市保内町川之石1番耕地136番地1先路上 8月05日(月) 15時35分頃 <昼昼> 晴 八幡浜署③	県道 その他交差点・直線平坦 車両単独 市街地	軽四乗用(自)	女性 62歳	死亡
25	28	西条市樋之口454番地3先 東予港荷上場 7月11日(木) 9時38分頃 <昼昼> 雨 西条署② ※8月9日計上	港湾道路 単路直線・平坦 車両単独 非市街地	軽四乗用(自)	男性 75歳	死亡
26	29	西予市宇和町東多田463番地先路上 8月31日(土) 0時39分頃 <夜夜> 雨 西予署②	国道 単路カーブ・平坦 車両単独 非市街地	軽四貨物(自)	男性 22歳	死亡
27	30	宇和島市祝森宇和島道路上り線232.1キロポスト先路上 9月08日(日) 15時10分頃 <昼昼> 晴 高速隊③	宇和島道路上り 単路カーブ・平坦 車両単独 非市街地	大自二(自)	男性 56歳	死亡
28	31	新居浜市松原町1番44号先路上 9月13日(金) 9時50分頃 <昼昼> 晴 新居浜署②	市道 単路直線・平坦 人対車両 人口集中地区	軽四乗用(自)	男性 71歳	なし
				準歩行者	女性 87歳	死亡
29	32	今治市上徳1丁目1番35号先路上 9月14日(土) 4時19分頃 <夜夜> 晴 今治署③	市道 その他交差点付近・カーブ平坦 車両単独 市街地	普自二(自)	男性 44歳	死亡
30	33	今治市東村5丁目9番41号先路上 9月14日(土) 23時01分頃 <夜夜> 晴 今治署④ ※9月15日計上	市道 信号交差点・直線平坦 車両相互 非市街地	軽四乗用(自)	男性 43歳	死亡
				軽四乗用(自)	女性 31歳	重傷



件数	死者数	発 生 場 所 ・ 日 時 天 候 署 名 ・ 死 者 数	路 線 ・ 道 路 形 状 事 故 類 型 ・ 地 形	当 事 者 種 別	性 別 年 齢	被 害 程 度
31	34	松山市北藤原町7番地8先路上 9月24日(火) 9時09分頃 <昼昼> 晴 松山東署④	国道 その他交差点・直線平坦 自転車対車両 人口集中地区	軽四乗用(自)	男性 65歳	なし
				<b>自転車</b>	<b>男性 80歳</b>	<b>死亡</b>
32	35	伊予郡砥部町岩谷口 国道33号105キロポスト先路上 9月28日(土) 19時20分頃 <夜夜> 晴 松山南署②	国道 その他交差点付近・カーブ上り 車両相互 非市街地	<b>普自二(自)</b>	<b>男性 19歳</b>	<b>死亡</b>
				普通乗用(自)	男性 54歳	なし
33	36	松山市桑原4丁目1番7号先路上 9月30日(月) 12時27分頃 <昼昼> 曇 松山東署⑤	市道 単路直線・下り 車両単独 人口集中地区	<b>自転車</b>	<b>男性 83歳</b>	<b>死亡</b>

(3) 各署当事者別等死者数一覧

署別	全死者数	当事者別						道路別				道路形状			昼夜		状態別									
		未就園児	就園児	小学生	中学生	高校生	若年者	高齢者	その他	国道	県道	市町道	高速道	その他	交差点付近	カーブ	直線等	踏切	昼間	夜間	歩行中	四輪車運転中	四輪車同乗中	二輪車運転中	二輪車同乗中	自転車乗用中
四国中央	本年	2					1	1	1	1				1	1			1	1					2		
	前年減	-2					-1	-1	-1	-1				-1	-1			-1	-1					-2		
新居浜	本年	2					2			1	1			1	1			2		1	1					
	前年減	4					4		2	2			2	1	1			2	2	1	1	1	1	1	1	
西条	本年	2					1	1		1	1			1	1			1	1		1	1				
	前年減	3					3		1	2			1	1	1			1	2	2	2				1	
西条西	本年	-1					-2	1	-1	-2	1		1	-1				-1		-2	1		1		-1	
	前年減																									
今治	本年	4					4	1	3				1	3				4		2	1		1			
	前年減	2					2		1	1			2					1	1	1					1	
伯方	本年	2					1	1	1				1		1			2			1	1				
	前年減	2					1	1	1				1		1			2			1	1				
松山東	本年	5					4	1	1	3			1	2			3	3	2	1	1	1	1	1	2	
	前年減	2					2	1	1				1		1			1	1	1	1	1	1	1	2	
松山西	本年	3					4	-1	-1	3		1	1		2			2	1	1					2	
	前年減	1					1		1					1				1							1	
松山南	本年	1					1		1					1	-1			1					1		1	
	前年減	2					1	1	1	1				2				2					2			
久万高原	本年	5					4	1	1	2	2		2	2	1			4	1	5						
	前年減	-3					1	-3	-1	-2	-1		-2	2	-2	-1		-4	1	-5			2			
伊予	本年	3					2	1	2	1				3				1	2	1	2					
	前年減	3					2	1	2	1				3				1	2	1	2					
大洲	本年	1					1		1	1								1		1						
	前年減	-1					-1		-1					-1				-1		-1						
八幡浜	本年	3					3	1	2					1	2			1	2	1	2	1			2	
	前年減	4					2	2	2	2				4				4		1	1	2			2	
西予	本年	-1					1	-2	-1					-3	2			-3	2	-1			-2		2	
	前年減	3					2	1	1	2				2	1			1	2	2	1					
宇和島	本年	1					1		1	1					1			1		1						
	前年減	2					1	1	1	2	-1		2					1	1	2						
愛南	本年	2					1	1	1	1				2				1	1	2						
	前年減	2					1	1	1	1				2				1	1	2						
高速	本年	4					2	2	1	3			1	1	2			3	1	1	2	1				
	前年減	2					1	1	2	3			1	1	1			1	1	1	1	1				
計	本年	36					2	22	12	9	6	14	2	5	7	7	10	12	19	17	8	11	5	7	5	
	前年減	29					20	9	9	11	8	1	8	4	12	5		18	11	11	6	1	8	3		
	増減	7					2	2	3	-5	6	2	4	-1	3	-2	7	1	6	-3	5	4	-1	2		

## 9-1 警察署別・市町別死亡事故ゼロ記録（全死者）

（令和6年9月30日現在）

### (1) 警察署・隊別

署(隊)	最終事故	ゼロ日数	発生市町名
四国中央	2023/03/25	555	四国中央市
愛南	2023/11/30	305	愛南町
西条西	2023/12/18	287	西条市
伊予	2023/12/31	274	松前町
久万高原	2024/05/25	128	久万高原町
西条	2024/07/11	81	西条市
大洲	2024/07/21	71	大洲市
伯方	2024/07/23	69	今治市
宇和島	2024/07/25	67	宇和島市
松山西	2024/07/31	61	松山市
八幡浜	2024/08/05	56	八幡浜市
西予	2024/08/31	30	西予市
高速隊	2024/09/08	22	宇和島市
新居浜	2024/09/13	17	新居浜市
今治	2024/09/14	16	今治市
松山南	2024/09/28	2	砥部町
松山東	2024/09/30	0	松山市

### (2) 市町別（高速道除く。）

市町名	最終事故	ゼロ日数	市町名	最終事故	ゼロ日数
松野町	2015/08/21	3,328	伊方町	2024/06/10	112
上島町	2017/10/03	2,554	西条市	2024/07/11	81
内子町	2021/10/17	1,079	大洲市	2024/07/21	71
四国中央市	2023/03/25	555	八幡浜市	2024/08/05	56
鬼北町	2023/11/05	330	西予市	2024/08/31	30
愛南町	2023/11/30	305	宇和島市	2024/09/08	22
伊予市	2023/12/17	288	新居浜市	2024/09/13	17
松前町	2023/12/31	274	今治市	2024/09/14	16
東温市	2024/02/04	239	砥部町	2024/09/28	2
久万高原町	2024/05/25	128	松山市	2024/09/30	0

## 9-2 警察署別・市町別死亡事故ゼロ記録（高齢者）

### (1) 警察署・隊別

署(隊)	最終事故	ゼロ日数	発生市町名
四国中央	2023/01/18	621	四国中央市
今治	2023/04/07	542	今治市
愛南	2023/11/30	305	愛南町
西条西	2023/12/18	287	西条市
伊予	2023/12/31	274	松前町
高速隊	2024/01/03	271	四国中央市
久万高原	2024/01/08	266	久万高原町
松山南	2024/02/04	239	東温市
西予	2024/04/01	182	西予市
宇和島	2024/04/22	161	宇和島市
八幡浜	2024/06/10	112	伊方町
伯方	2024/06/29	93	今治市
西条	2024/07/11	81	西条市
大洲	2024/07/21	71	大洲市
松山西	2024/07/31	61	松山市
新居浜	2024/09/13	17	新居浜市
松山東	2024/09/30	0	松山市

### (2) 市町別（高速道除く。）

市町名	最終事故	ゼロ日数	市町名	最終事故	ゼロ日数
松野町	2015/08/21	3,328	東温市	2024/02/04	239
上島町	2017/10/03	2,554	西予市	2024/04/01	182
砥部町	2021/08/15	1,142	八幡浜市	2024/04/10	173
内子町	2021/10/17	1,079	宇和島市	2024/04/22	161
四国中央市	2023/01/18	621	伊方町	2024/06/10	112
鬼北町	2023/11/05	330	今治市	2024/06/29	93
愛南町	2023/11/30	305	西条市	2024/07/11	81
伊予市	2023/12/17	288	大洲市	2024/07/21	71
松前町	2023/12/31	274	新居浜市	2024/09/13	17
久万高原町	2024/01/08	266	松山市	2024/09/30	0

注1 死亡事故ゼロ記録（全死者）は、昭和43年1月1日から計上

2 死亡事故ゼロ記録（高齢者）は、65歳以上を高齢者として昭和63年1月1日から計上