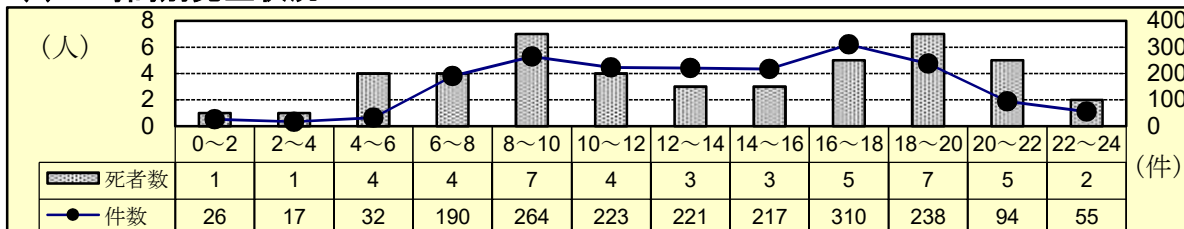


2 交通事故の特徴（全事故）

(1) 発生状況

	令和6年	令和5年	増減数	増減率(%)	5年平均対比
発生件数	1,887	1,930	-43	-2.2	-234.6
死者数	46	35	11	31.4	5.8
傷者数	2,068	2,118	-50	-2.4	-286.2

(2) 時間別発生状況



(3) 道路形状別発生状況

	令和6年			令和5年			増減数			増減率(%)		
	件数	死者数	傷者数	件数	死者数	傷者数	件数	死者数	傷者数	件数	死者数	傷者数
全事故	1,887	46	2,068	1,930	35	2,118	-43	11	-50	-2.2	31.4	-2.4
信号	327	1	352	305	2	324	22	-1	28	7.2	-50.0	8.6
その他	567	7	614	648	8	698	-81	-1	-84	-12.5	-12.5	-12.0
計	894	8	966	953	10	1,022	-59	-2	-56	-6.2	-20.0	-5.5
構成率(%)	47.4	17.4	46.7	49.4	28.6	48.3						
交差点付近	386	8	442	333	7	376	53	1	66	15.9	14.3	17.6
力一フ	72	14	76	68	13	67	4	1	9	5.9	7.7	13.4
直線等	535	16	584	576	5	653	-41	11	-69	-7.1	220.0	-10.6

(4) 事故類型別発生状況

	令和6年			令和5年			増減数			増減率(%)		
	件数	死者数	傷者数	件数	死者数	傷者数	件数	死者数	傷者数	件数	死者数	傷者数
全事故	1,887	46	2,068	1,930	35	2,118	-43	11	-50	-2.2	31.4	-2.4
対・背面中	43	1	42	46	4	43	-3	-3	-1	-6.5	-75.0	-2.3
横断中	131	6	130	123	9	115	8	-3	15	6.5	-33.3	13.0
その他	79	4	75	53		54	26	4	21	49.1		38.9
計	253	11	247	222	13	212	31	-2	35	14.0	-15.4	16.5
自出	226	3	226	254		256	-28	3	-30	-11.0		-11.7
右左折	101		102	101		103			-1			-1.0
その他	40		40	54	1	54	-14	-1	-14	-25.9	-100.0	-25.9
計	367	3	368	409	1	413	-42	2	-45	-10.3	200.0	-10.9
正面衝突	55	6	73	51	4	73	4	2		7.8	50.0	
追突	446	1	542	451	2	530	-5	-1	12	-1.1	-50.0	2.3
出	362	2	407	410	2	463	-48		-56	-11.7		-12.1
右左折	119	1	131	119		138		1	-7			-5.1
その他	52		53	69		74	-17		-21	-24.6		-28.4
計	1,214	10	1,408	1,262	10	1,466	-48		-58	-3.8	-100.0	-4.0
車両単独	53	22	45	37	11	27	16	11	18	43.2	100.0	66.7
列車												

(5) 当事者別発生状況

	令和6年			令和5年			増減数			増減率(%)		
	当事者数	死者数	傷者数	当事者数	死者数	傷者数	当事者数	死者数	傷者数	当事者数	死者数	傷者数
全事故	3,721	46	2,068	3,823	35	2,118	-102	11	-50	-2.7	31.4	-2.4
幼児	7		16	2		14	5		2	250.0		14.3
小学生	33		42	42		47	-9		-5	-21.4		-10.6
中学生	38		43	42		46	-4		-3	-9.5		-6.5
計	78		101	86		107	-8		-6	-9.3		-5.6
高校生	74		78	92		84	-18		-6	-19.6		-7.1
若年者	449	2	295	539		371	-90	2	-76	-16.7		-20.5
うちドライバー	333	2	154	405		214	-72	2	-60	-17.8		-28.0
高齢者	892	29	397	942	24	420	-50	5	-23	-5.3	20.8	-5.5
うちドライバー	709	12	196	748	8	199	-39	4	-3	-5.2	50.0	-1.5
その他	2,228	15	1,197	2,164	11	1,136	64	4	61	3.0	36.4	5.4

注 当事者数は、第1当事者と第2当事者の合計