

交通事故発生状況

～令和6年12月末(速報版)～



愛媛県警察本部

交通事故発生状況

1 交通事故発生状況

- ◇ 事故は前年と比較し、発生件数・傷者数は減少したが、死者数は増加した。
- ◇ 高齢者事故は前年と比較し、発生件数・傷者数が減少し、死者数は同数。

2 全交通事故の主な特徴

- ◇ 事故類型別では、車両相互の追突事故が491件と最も多い。
- ◇ 交差点での事故が986件発生し、全体の約47.5%を占める。
- ◇ 発生時間別では、16時～18時の間に343件発生し、全体の約16.5%を占める。

3 交通死亡事故の特徴

(1) 県下 死者52人（+9人）うち高齢者32人（±0人）

- ◇ 人口10万人当たりの死者数は、約4.03人で全国ワースト2位である。
- ◇ 死者52人中32人が高齢者である。（構成率 約61.5%）
- ◇ 死亡事故49件中25件が夜間に発生している。（構成率 約51.0%）
- ◇ 死亡事故49件中20件が車両単独の事故である。（構成率 約40.8%）

(2) 東予 死者20人（+4人）うち高齢者11人（-3人）

- ◇ 死亡事故20件中10件が夜間に発生している。（構成率 50.0%）
- ◇ 死亡事故20件中8件が車両単独の事故である。（構成率 40.0%）

(3) 中予 死者14人（±0人）うち高齢者9人（-2人）

- ◇ 死亡事故13件中8件が夜間に発生している。（構成率 約61.5%）
- ◇ 死亡事故13件中5件が人対車両の事故である。（構成率 約38.5%）

(4) 南予 死者14人（+2人）うち高齢者10人（+3人）

- ◇ 死亡事故13件中6件が夜間に発生している。（構成率 約46.2%）
- ◇ 死亡事故13件中8件が車両単独の事故である。（構成率 約61.5%）

(5) 高速 死者4人（+3人）うち高齢者2人（+2人）

※ 方面別死者数は、高速隊を除く。

用語の意味等

- ・ 本資料における「交通事故」は、人の死亡又は負傷を伴うもの（人身事故）をいう。
 - ・ 「死者」とは、交通事故によって発生から24時間以内に亡くなった者をいう。
 - ・ 「重傷者」とは、交通事故によって負傷し、1か月以上の治療を要する者をいう。
 - ・ 「高齢者」とは、年齢が65歳以上の者をいう。
 - ・ 「若年者」とは、年齢が16歳以上24歳以下の者をいう。
 - ・ 事故類型の車両相互は自転車事故を含まない。
- ※ 「件数」「死傷者数」は速報値であり、修正されることもあります。

目 次

1	交通事故発生状況	
(1)	愛媛県の交通事故発生状況	1
(2)	全国の交通事故発生状況	1
(3)	四国の交通事故発生状況	1
(4)	警察署（隊）別交通事故発生状況（全事故）	2
(5)	警察署（隊）別交通事故発生状況（高齢者事故）	2
(6)	市町別交通事故発生状況（全事故）	3
(7)	市町別交通事故発生状況（高齢者事故）	3
(8)	都道府県別交通事故発生状況	4
2	交通事故の特徴（全事故）	
(1)	発生状況	5
(2)	時間別発生状況	5
(3)	道路形状別発生状況	5
(4)	事故類型別発生状況	5
(5)	当事者別発生状況	5
3	高齢者事故	
(1)	全事故に占める高齢者事故	6
(2)	時間別発生状況	6
(3)	道路形状別発生状況	6
(4)	事故類型別発生状況	6
(5)	当事者種別発生状況	6
(6)	原因別（1当）発生件数ワースト順位	6
4	交差点事故	
(1)	全事故に占める交差点事故	7
(2)	時間別発生状況	7
(3)	事故類型別発生状況	7
(4)	当事者別発生状況	7
(5)	原因別（1当）発生件数ワースト順位	7
5	自転車乗用中の事故	
(1)	全事故に占める自転車乗用中の事故	8
(2)	時間別発生状況	8
(3)	道路形状別発生状況	8
(4)	事故類型別発生状況	8
(5)	当事者別発生状況	8
(6)	原因別（1当）発生件数ワースト順位	8
6	飲酒事故（1当関与）	
(1)	全事故に占める飲酒事故	9
(2)	時間別発生状況	9
(3)	道路形状別発生状況	9
(4)	事故類型別発生状況	9
(5)	当事者別発生状況	9
(6)	当事者種別発生状況	9
7	昼夜別の交通事故発生状況及び特徴	
(1)	発生状況	10
(2)	道路形状別発生状況	10
(3)	事故類型別発生状況	10
(4)	当事者別発生状況	10
8	交通死亡事故の概況	
(1)	月別・署（隊）別・方面別死者数	11
(2)	交通死亡事故一覧表	12
(3)	各署当事者別等死者数一覧	16
9-1	警察署別・市町別死亡事故ゼロ記録（全死者）	
(1)	警察署・隊別	17
(2)	市町別	17
9-2	警察署別・市町別死亡事故ゼロ記録（高齢者）	
(1)	警察署・隊別	17
(2)	市町別	17

1 交通事故発生状況

(1) 愛媛県の交通事故発生状況

	令和6年	令和5年	増減数	増減率(%)	5年平均対比
発生件数	2,074	2,115	-41	-1.9	-270.4
死者数	52	43	9	20.9	6.6
うち高齢者	32	32	0	0.0	0.8
構成率	61.5	74.4			
傷者数	2,271	2,315	-44	-1.9	-323.8
うち重傷者	462	516	-54	-10.5	-73.6

(2) 全国の交通事故発生状況

	令和6年	令和5年	増減数	増減率(%)
発生件数	290,792	307,911	-17,119	-5.6
死者数	2,663	2,678	-15	-0.6
うち高齢者	1,513	1,465	48	3.3
構成率(%)	56.8	54.7		
傷者数	343,756	365,027	-21,271	-5.8

(3) 四国の交通事故発生状況

		徳島県	香川県	愛媛県	高知県	計	
発生件数	件数	1,817	2,943	2,074	898	7,732	
	増減数	-170	-98	-41	-77	-386	
	増減率(%)	-8.6	-3.2	-1.9	-7.9	-4.8	
死者数	人数	33	31	52	21	137	
	増減数	5	-2	9	-2	10	
	増減率(%)	17.9	-6.1	20.9	-8.7	7.9	
	うち高齢者	人数	23	19	32	15	89
		増減数	2	-3	0	4	3
		増減率(%)	9.5	-13.6	0.0	36.4	3.5
		構成率(%)	69.7	61.3	61.5	71.4	65.0
全国ワースト順位	13	23	20	8			
傷者数	人数	2,144	3,589	2,271	984	8,988	
	増減数	-208	-125	-44	-65	-442	
	増減率(%)	-8.8	-3.4	-1.9	-6.2	-4.7	

(4) 警察署(隊)別交通事故発生状況(全事故)

	件数			死者数			傷者数		
	本年	前年	増減数	本年	前年	増減数	本年	前年	増減数
四国中央	95	92	3	1	2	-1	106	102	4
新居浜	160	170	-10	5	6	-1	166	183	-17
西条	95	87	8	2	4	-2	107	93	14
西条西	71	92	-21	2	2		86	102	-16
今治	214	211	3	8	2	6	227	232	-5
伯方	8	6	2	2		2	6	6	
松山東	552	552		6	2	4	587	586	1
松山西	205	226	-21	2	3	-1	226	250	-24
松山南	332	345	-13	3	5	-2	365	381	-16
久万高原	6	4	2	3		3	6	4	2
伊予	94	111	-17		4	-4	119	126	-7
大洲	65	52	13	4	4		69	55	14
八幡浜	33	33		3	3		32	36	-4
西予	34	16	18	2		2	38	20	18
宇和島	72	77	-5	5	3	2	75	81	-6
愛南	9	7	2		2	-2	11	8	3
高速	29	34	-5	4	1	3	45	50	-5
東予方面	643	658	-15	20	16	4	698	718	-20
中予方面	1,189	1,238	-49	14	14		1,303	1,347	-44
南予方面	213	185	28	14	12	2	225	200	25
県内合計	2,074	2,115	-41	52	43	9	2,271	2,315	-44

(5) 警察署(隊)別交通事故発生状況(高齢者事故)

	件数			死者数			傷者数		
	本年	前年	増減数	本年	前年	増減数	本年	前年	増減数
四国中央	43	45	-2	1	1		24	26	-2
新居浜	60	72	-12	4	6	-2	30	38	-8
西条	31	33	-2	1	4	-3	24	14	10
西条西	31	37	-6	2	1	1	20	15	5
今治	98	104	-6	2	2		53	50	3
伯方	6	2	4	1		1	2	2	
松山東	189	200	-11	5		5	94	100	-6
松山西	90	90		1	3	-2	48	47	1
松山南	124	139	-15	1	4	-3	61	69	-8
久万高原	4	2	2	2		2	1		1
伊予	39	50	-11		4	-4	22	27	-5
大洲	38	21	17	4	2	2	21	12	9
八幡浜	19	19		2	2		8	15	-7
西予	21	14	7	1		1	8	11	-3
宇和島	41	52	-11	3	2	1	22	25	-3
愛南	5	4	1		1	-1	2	2	
高速	3	8	-5	2		2	2	9	-7
東予方面	269	293	-24	11	14	-3	153	145	8
中予方面	446	481	-35	9	11	-2	226	243	-17
南予方面	124	110	14	10	7	3	61	65	-4
県内合計	842	892	-50	32	32		442	462	-20

注 方面別は、高速を除く。

(6) 市町別交通事故発生状況（全事故）

	全事故						人口10万人当たり事故率						人口
	件数	順位	死者数	順位	傷者数	順位	件数	順位	死者数	順位	傷者数	順位	
四国中央市	100	5	3	7	112	5	122.5	9	3.7	11	137.2	10	81,648
新居浜市	160	4	5	4	166	4	141.0	6	4.4	9	146.3	9	113,466
西条市	171	3	4	5	201	3	164.5	4	3.8	10	193.3	4	103,972
今治市	223	2	11	1	233	2	149.7	5	7.4	5	156.5	6	148,925
上島町	0	19	0	14	0	19	0.0	19	0.0	14	0.0	19	6,061
松山市	1013	1	9	2	1099	1	203.5	1	1.8	13	220.7	1	497,887
東温市	42	10	1	11	42	11	127.4	8	3.0	12	127.4	11	32,974
砥部町	39	11	1	11	44	10	192.3	2	4.9	8	217.0	2	20,280
久万高原町	6	16	3	7	6	17	84.8	15	42.4	1	84.8	16	7,079
伊予市	43	9	0	14	55	9	121.4	10	0.0	14	155.3	7	35,409
松前町	51	8	0	14	64	8	168.8	3	0.0	14	211.8	3	30,215
内子町	17	14	0	14	22	14	113.7	11	0.0	14	147.1	8	14,952
大洲市	55	7	4	5	65	7	139.1	7	10.1	3	164.4	5	39,533
八幡浜市	29	13	2	9	29	13	95.6	14	6.6	6	95.6	15	30,323
伊方町	4	18	1	11	3	18	50.4	17	12.6	2	37.8	18	7,934
西予市	35	12	2	9	39	12	102.4	13	5.8	7	114.1	12	34,191
宇和島市	72	6	6	3	71	6	106.0	12	8.8	4	104.6	13	67,898
鬼北町	5	17	0	14	9	16	54.1	16	0.0	14	97.3	14	9,246
松野町	0	19	0	14	0	19	0.0	19	0.0	14	0.0	19	3,529
愛南町	9	15	0	14	11	15	47.7	18	0.0	14	58.3	17	18,878
合計	2,074		52		2,271		159.0		4.0		174.1		1,304,400

(7) 市町別交通事故発生状況（高齢者事故）

	高齢者事故						高齢者人口1万人当たり事故率						高齢者人口
	件数	順位	死者数	順位	傷者数	順位	件数	順位	死者数	順位	傷者数	順位	
四国中央市	44	5	3	4	24	5	15.8	10	1.1	4	8.6	7	27,813
新居浜市	60	4	4	2	30	4	16.2	9	1.1	6	8.1	9	37,150
西条市	63	3	3	4	44	3	18.2	7	0.9	8	12.7	2	34,682
今治市	104	2	3	4	55	2	19.4	5	0.6	11	10.3	6	53,575
上島町	0	19	0	13	0	18	0.0	19	0.0	13	0.0	18	2,894
松山市	365	1	6	1	186	1	25.1	1	0.4	12	12.8	1	145,483
東温市	21	8	1	9	8	10	19.8	4	0.9	7	7.5	10	10,602
砥部町	17	12	0	13	9	9	23.9	2	0.0	13	12.6	3	7,124
久万高原町	4	16	2	8	1	17	11.3	15	5.6	1	2.8	16	3,554
伊予市	21	8	0	13	14	8	16.9	8	0.0	13	11.3	5	12,414
松前町	18	11	0	13	8	10	18.6	6	0.0	13	8.3	8	9,683
内子町	9	14	0	13	4	14	14.3	11	0.0	13	6.4	12	6,278
大洲市	30	7	4	2	19	7	19.8	3	2.6	2	12.6	4	15,121
八幡浜市	16	13	1	9	8	10	12.6	14	0.8	9	6.3	13	12,713
伊方町	3	17	1	9	0	18	7.6	16	2.5	3	0.0	18	3,955
西予市	21	8	1	9	8	10	13.8	12	0.7	10	5.3	14	15,182
宇和島市	38	6	3	4	20	6	13.6	13	1.1	5	7.2	11	27,861
鬼北町	3	17	0	13	2	15	7.0	17	0.0	13	4.7	15	4,286
松野町	0	19	0	13	0	18	0.0	19	0.0	13	0.0	18	1,658
愛南町	5	15	0	13	2	15	5.6	18	0.0	13	2.3	17	8,870
合計	842		32		442		19.1		0.7		10.0		440,898

注 人口・高齢者人口は令和6年4月1日現在（愛媛県保健福祉部長寿介護課資料）

(8) 都道府県別交通事故発生状況

	死	者 数		人 口	順位
		人口10万人当たり			
			順位		
北海道	104	2.04	37	5,092,000	9
青森	43	3.63	6	1,184,000	31
岩手	28	2.41	30	1,163,000	32
宮城	47	2.08	34	2,264,000	14
秋田	31	3.39	10	914,000	39
山形	24	2.34	31	1,026,000	36
福島	51	2.89	20	1,767,000	21
東京	146	1.04	47	14,086,000	1
茨城	94	3.33	12	2,825,000	11
栃木	60	3.16	15	1,897,000	19
群馬	49	2.58	26	1,902,000	18
埼玉	113	1.54	43	7,331,000	5
千葉	131	2.09	33	6,257,000	6
神奈川	109	1.18	46	9,229,000	2
新潟	55	2.59	25	2,126,000	15
山梨	28	3.52	8	796,000	41
長野	57	2.84	21	2,004,000	16
静岡	88	2.48	29	3,555,000	10
富山	22	2.18	32	1,007,000	37
石川	30	2.71	23	1,109,000	33
福井	23	3.09	17	744,000	43
岐阜	70	3.63	7	1,931,000	17
愛知	141	1.89	40	7,477,000	4
三重	46	2.66	24	1,727,000	22
滋賀	28	1.99	39	1,407,000	26
京都	52	2.05	36	2,535,000	13
大阪	127	1.45	44	8,763,000	3
兵庫	109	2.03	38	5,370,000	7
奈良	23	1.77	42	1,296,000	28
和歌山	34	3.81	4	892,000	40
鳥取	15	2.79	22	537,000	47
島根	9	1.38	45	650,000	46
岡山	60	3.25	13	1,847,000	20
広島	68	2.48	28	2,738,000	12
山口	51	3.93	3	1,298,000	27
徳島	33	4.75	1	695,000	44
香川	31	3.35	11	926,000	38
愛媛	52	4.03	2	1,291,000	29
高知	21	3.15	16	666,000	45
福岡	91	1.78	41	5,103,000	8
佐賀	24	3.02	18	795,000	42
長崎	26	2.05	35	1,267,000	30
熊本	55	3.22	14	1,709,000	23
大分	28	2.55	27	1,096,000	34
宮崎	39	3.74	5	1,042,000	35
鹿児島	53	3.42	9	1,549,000	24
沖縄	44	3.00	19	1,468,000	25
合計	2,663	2.14		124,352,000	

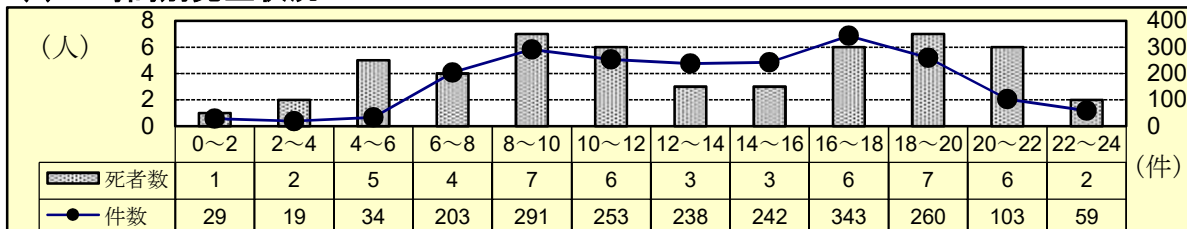
注 都道府県別人口は、令和5年10月1日現在（総務省統計局）

2 交通事故の特徴（全事故）

(1) 発生状況

	令和6年	令和5年	増減数	増減率(%)	5年平均対比
発生件数	2,074	2,115	-41	-1.9	-270.4
死者数	52	43	9	20.9	6.6
傷者数	2,271	2,315	-44	-1.9	-323.8

(2) 時間別発生状況



(3) 道路形状別発生状況

	令和6年			令和5年			増減数			増減率(%)		
	件数	死者数	傷者数	件数	死者数	傷者数	件数	死者数	傷者数	件数	死者数	傷者数
全事故	2,074	52	2,271	2,115	43	2,315	-41	9	-44	-1.9	20.9	-1.9
信号	354	2	381	346	4	365	8	-2	16	2.3	-50.0	4.4
交差点	632	8	681	713	12	764	-81	-4	-83	-11.4	-33.3	-10.9
計	986	10	1,062	1,059	16	1,129	-73	-6	-67	-6.9	-37.5	-5.9
構成率(%)	47.5	19.2	46.8	50.1	37.2	48.8						
交差点付近	426	8	489	354	7	400	72	1	89	20.3	14.3	22.3
力一杯	79	15	83	74	13	75	5	2	8	6.8	15.4	10.7
直線等	583	19	637	628	7	711	-45	12	-74	-7.2	171.4	-10.4

(4) 事故類型別発生状況

	令和6年			令和5年			増減数			増減率(%)		
	件数	死者数	傷者数	件数	死者数	傷者数	件数	死者数	傷者数	件数	死者数	傷者数
全事故	2,074	52	2,271	2,115	43	2,315	-41	9	-44	-1.9	20.9	-1.9
対・背面中	49	2	48	49	4	46		-2	2		-50.0	4.3
対横断中	146	8	144	148	13	137	-2	-5	7	-1.4	-38.5	5.1
対その他	87	7	80	57		58	30	7	22	52.6		37.9
計	282	17	272	254	17	241	28		31	11.0		12.9
出会い頭	250	3	250	277		280	-27	3	-30	-9.7		-10.7
右折	111		112	110		112	1		1	0.9		
左折	43		43	61	1	62	-18	-1	-19	-29.5	-100.0	-30.6
その他												
計	404	3	405	448	1	454	-44	2	-49	-9.8	200.0	-10.8
正面衝突	63	6	85	57	4	82	6	2	3	10.5	50.0	3.7
追突	491	1	597	485	2	568	6	-1	29	1.2	-50.0	5.1
出会い頭	397	2	446	451	4	507	-54	-2	-61	-12.0	-50.0	-12.0
右折時	133	1	146	133		153		1	-7			-4.6
左折時	56		57	70		75	-14		-18	-20.0		-24.0
その他	191		214	176	2	206	15	-2	8	8.5	-100.0	3.9
計	1,331	10	1,545	1,372	12	1,591	-41	-2	-46	-3.0	-16.7	-2.9
車両単独	57	22	49	41	13	29	16	9	20	39.0	69.2	69.0
列車												

(5) 当事者別発生状況

	令和6年			令和5年			増減数			増減率(%)		
	当事者数	死者数	傷者数	当事者数	死者数	傷者数	当事者数	死者数	傷者数	当事者数	死者数	傷者数
全事故	4,091	52	2,271	4,189	43	2,315	-98	9	-44	-2.3	20.9	-1.9
幼児	7		16	2		14	5		2	250.0		14.3
小学生	35		44	47		52	-12		-8	-25.5		-15.4
中学生	41		46	47		50	-6		-4	-12.8		-8.0
計	83		106	96		116	-13		-10	-13.5		-8.6
高校生	85		87	98		90	-13		-3	-13.3		-3.3
若年者	493	2	319	577		403	-84	2	-84	-14.6		-20.8
うちドライバー	362	2	165	430		231	-68	2	-66	-15.8		-28.6
高齢者	987	32	442	1,048	32	462	-61		-20	-5.8		-4.3
うちドライバー	781	12	213	826	11	216	-45	1	-3	-5.4	9.1	-1.4
その他	2,443	18	1,317	2,370	11	1,244	73	7	73	3.1	63.6	5.9

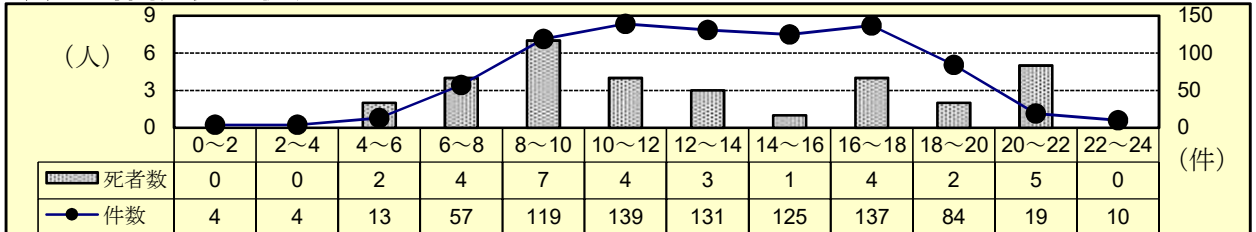
注 当事者数は、第1当事者と第2当事者の合計

3 高齢者事故

(1) 全事故に占める高齢者事故

区分	令和6年			令和5年			増減数			増減率(%)		
	件数	死者数	傷者数	件数	死者数	傷者数	件数	死者数	傷者数	件数	死者数	傷者数
全事故	2,074	52	2,271	2,115	43	2,315	-41	9	-44	-1.9	20.9	-1.9
高齢者	842	32	442	892	32	462	-50		-20	-5.6		-4.3
構成率(%)	40.6	61.5	19.5	42.2	74.4	20.0						

(2) 時間別発生状況



(3) 道路形状別発生状況

	令和6年			令和5年			増減数			増減率(%)		
	件数	死者数	傷者数	件数	死者数	傷者数	件数	死者数	傷者数	件数	死者数	傷者数
高齢者全事故	842	32	442	892	32	462	-50		-20	-5.6		-4.3
交差点												
信号	139	1	77	153	4	76	-14	-3	1	-9.2	-75.0	1.3
その他	277	6	148	315	11	157	-38	-5	-9	-12.1	-45.5	-5.7
計	416	7	225	468	15	233	-52	-8	-8	-11.1	-53.3	-3.4
構成率(%)	49.4	21.9	50.9	52.5	46.9	50.4						
交差点付近	141	2	73	134	4	69	7	-2	4	5.2	-50.0	5.8
力一杯	31	8	13	31	8	12			1			8.3
直線等	254	15	131	259	5	148	-5	10	-17	-1.9	200.0	-11.5

(4) 事故類型別発生状況

	令和6年			令和5年			増減数			増減率(%)		
	件数	死者数	傷者数	件数	死者数	傷者数	件数	死者数	傷者数	件数	死者数	傷者数
高齢者全事故	842	32	442	892	32	462	-50		-20	-5.6		-4.3
人対車												
対・背面中	24	2	13	30	3	17	-6	-1	-4	-20.0	-33.3	-23.5
横断中	95	5	71	109	13	77	-14	-8	-6	-12.8	-61.5	-7.8
その他	50	2	35	36		26	14	2	9	38.9		34.6
計	169	9	119	175	16	120	-6	-7	-1	-3.4	-43.8	-0.8
自転車対車												
出会い頭	106	3	41	110		46	-4	3	-5	-3.6		-10.9
右左折時	46		21	47		21	-1			-2.1		
その他	14		7	26	1	13	-12	-1	-6	-46.2	-100.0	-46.2
計	166	3	69	183	1	80	-17	2	-11	-9.3	200.0	-13.8
車両相互												
正面衝突	31	5	16	27	2	20	4	3	-4	14.8	150.0	-20.0
追突	156	1	81	145		69	11	1	12	7.6		17.4
出会い頭	165	1	92	206	3	99	-41	-2	-7	-19.9	-66.7	-7.1
右折時	39		18	45		22	-6		-4	-13.3		-18.2
左折時	11		5	19		8	-8		-3	-42.1		-37.5
その他	81		29	75	1	33	6	-1	-4	8.0	-100.0	-12.1
計	483	7	241	517	6	251	-34	1	-10	-6.6	16.7	-4.0
車両単独	24	13	13	17	9	11	7	4	2	41.2	44.4	18.2
列車												

(5) 当事者種別発生状況

	令和6年			令和5年			増減数			増減率(%)		
	当事者数	死者数	傷者数	当事者数	死者数	傷者数	当事者数	死者数	傷者数	当事者数	死者数	傷者数
高齢者全事故	987	32	442	1,048	32	462	-61		-20	-5.8		-4.3
自動車	690	14	175	711	6	161	-21	8	14	-3.0	133.3	8.7
二輪車	91	3	75	115	6	96	-24	-3	-21	-20.9	-50.0	-21.9
自転車	83	6	73	85	4	81	-2	2	-8	-2.4	50.0	-9.9
歩行者	123	9	119	135	16	120	-12	-7	-1	-8.9	-43.8	-0.8
その他				2		4	-2		-4	-100.0		-100.0

注 当事者数は、第1当事者と第2当事者の合計

(6) 原因別(1当)発生件数ワースト順位

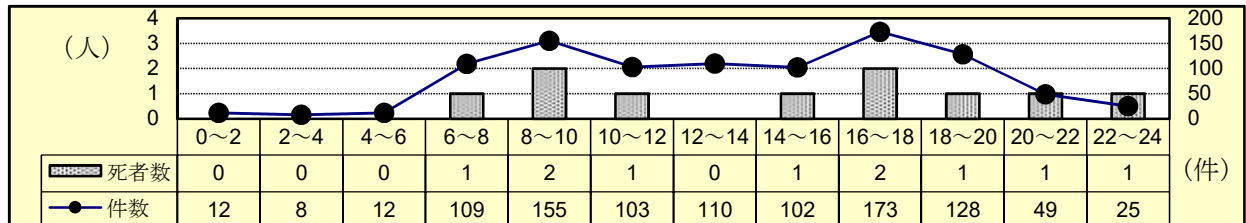
- 1位：交差点安全進行 2位：前方不注意 3位：安全不確認
4位：一時不停止 5位：運転操作不適、動静不注視

4 交差点事故

(1) 全事故に占める交差点事故

	令和6年			令和5年			増減数			増減率(%)			
	件数	死者数	傷者数	件数	死者数	傷者数	件数	死者数	傷者数	件数	死者数	傷者数	
全事故	2,074	52	2,271	2,115	43	2,315	-41	9	-44	-1.9	20.9	-1.9	
交差点	信号	354	2	381	346	4	365	8	-2	16	2.3	-50.0	4.4
	その他	632	8	681	713	12	764	-81	-4	-83	-11.4	-33.3	-10.9
	計	986	10	1,062	1,059	16	1,129	-73	-6	-67	-6.9	-37.5	-5.9
構成率(%)	47.5	19.2	46.8	50.1	37.2	48.8							

(2) 時間別発生状況



(3) 事故類型別発生状況

	令和6年			令和5年			増減数			増減率(%)			
	件数	死者数	傷者数	件数	死者数	傷者数	件数	死者数	傷者数	件数	死者数	傷者数	
交差点事故	986	10	1,062	1,059	16	1,129	-73	-6	-67	-6.9	-37.5	-5.9	
人対車	対・背面中横断中	2		2	3	3	-1		-1	-33.3		-33.3	
	横断中	113	4	113	117	9	110	-4	-5	3	-3.4	-55.6	2.7
	その他	8		8	6	6	2		2	33.3		33.3	
	計	123	4	123	126	9	119	-3	-5	4	-2.4	-55.6	3.4
自転車対車	出会い頭	206	3	205	240	242	-34	3	-37	-14.2		-15.3	
	右左折時	95		95	90	92	5		3	5.6		3.3	
	その他	7		7	10	11	-3		-4	-30.0		-36.4	
	計	308	3	307	340	345	-32	3	-38	-9.4		-11.0	
車両相互	正面衝突	6		13	2	3	4		10	200.0		333.3	
	追突	48		55	46	46	2		9	4.3		19.6	
	出会い頭	344	2	391	382	4	430	-38	-2	-39	-9.9	-50.0	-9.1
	右折時	97		109	104	120	-7		-11	-6.7		-9.2	
	左折時	31		32	32	35	-1		-3	-3.1		-8.6	
	その他	23		27	22	1	28	1	-1	-1	4.5	-100.0	-3.6
計	549	2	627	588	5	662	-39	-3	-35	-6.6	-60.0	-5.3	
車両単独	6	1	5	5	2	3	1	-1	2	20.0	-50.0	66.7	

(4) 当事者別発生状況

	令和6年			令和5年			増減数			増減率(%)		
	当事者数	死者数	傷者数	当事者数	死者数	傷者数	当事者数	死者数	傷者数	当事者数	死者数	傷者数
交差点事故	1,966	10	1,062	2,113	16	1,129	-147	-6	-67	-7.0	-37.5	-5.9
子供	幼児	3		5		4	3		1			25.0
	小学生	28		31	38	38	-10		-7	-26.3		-18.4
	中学生	30		30	35	36	-5		-6	-14.3		-16.7
	小計	61		66	73	78	-12		-12	-16.4		-15.4
高校生	64		66	69	68	-5		-2	-7.2			-2.9
若年者	266		183	319	250	250	-53		-67	-16.6		-26.8
	うちドライバー	170		83	213	135	-43		-52	-20.2		-38.5
高齢者	493	7	225	555	15	233	-62	-8	-8	-11.2	-53.3	-3.4
	うちドライバー	385	1	109	422	4	101	-37	-3	8	-8.8	-75.0
その他	1,082	3	522	1,097	1	500	-15	2	22	-1.4	200.0	4.4

注 当事者数は、第1当事者と第2当事者の合計

(5) 原因別(1当)発生件数ワースト順位

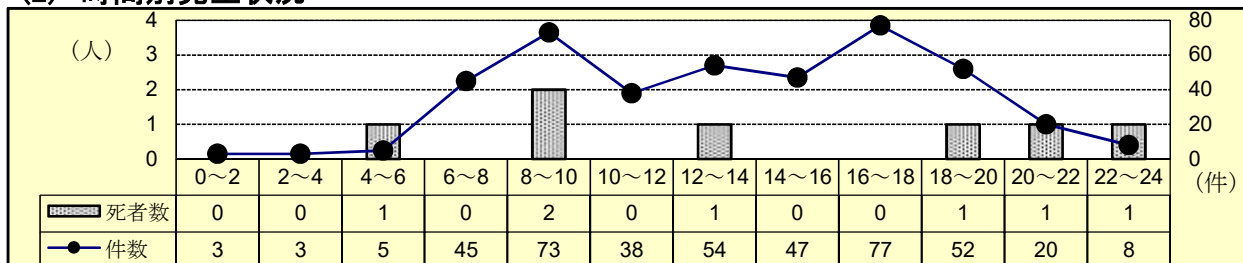
- 1位：交差点安全進行 2位：一時不停止 3位：信号無視
4位：横断歩行者妨害 5位：徐行

5 自転車乗用中の事故

(1) 全事故に占める自転車乗用中の事故

	令和6年			令和5年			増減数			増減率(%)		
	件数	死者数	傷者数	件数	死者数	傷者数	件数	死者数	傷者数	件数	死者数	傷者数
全事故	2,074	52	2,271	2,115	43	2,315	-41	9	-44	-1.9	20.9	-1.9
自転車乗用中	425	7	404	463	4	453	-38	3	-49	-8.2	75.0	-10.8
構成率(%)	20.5	13.5	17.8	21.9	9.3	19.6						

(2) 時間別発生状況



(3) 道路形状別発生状況

	令和6年			令和5年			増減数			増減率(%)			
	件数	死者数	傷者数	件数	死者数	傷者数	件数	死者数	傷者数	件数	死者数	傷者数	
自転車乗用中	425	7	404	463	4	453	-38	3	-49	-8.2	75.0	-10.8	
交差点	信号	105		103	86		89	19		14	22.1		15.7
	その他	206	3	198	257	2	254	-51	1	-56	-19.8	50.0	-22.0
	計	311	3	301	343	2	343	-32	1	-42	-9.3	50.0	-12.2
構成率(%)	73.2	42.9	74.5	74.1	50.0	75.7							
交差点付近	33		32	31		26	2		6	6.5		23.1	
力一杯	10	1	8	4		4	6	1	4	150.0		100.0	
直線等	71	3	63	85	2	80	-14	1	-17	-16.5	50.0	-21.3	

(4) 事故類型別発生状況

	令和6年			令和5年			増減数			増減率(%)			
	件数	死者数	傷者数	件数	死者数	傷者数	件数	死者数	傷者数	件数	死者数	傷者数	
自転車乗用中	425	7	404	463	4	453	-38	3	-49	-8.2	75.0	-10.8	
人対車両	12			10			2			20.0			
自転車対車両	出会い頭	250	3	244	277		277	-27	3	-33	-9.7		-11.9
	右左折	110		109	110		112			-3			-2.7
	その他	43		43	61	1	62	-18	-1	-19	-29.5	-100.0	-30.6
計	403	3	396	448	1	451	-45	2	-55	-10.0	200.0	-12.2	
車両相互			2						2				
車両単独	10	4	6	5	3	2	5	1	4	100.0	33.3	200.0	
列車													

注 車両相互の事故は、自転車以外の車両同士の事故

(5) 当事者別発生状況

区分	令和6年			令和5年			増減数			増減率(%)			
	当事者数	死者数	傷者数	当事者数	死者数	傷者数	当事者数	死者数	傷者数	当事者数	死者数	傷者数	
自転車乗用中	434	7	404	472	4	453	-38	3	-49	-8.1	75.0	-10.8	
子供	幼児												
	小学生	22		22	27		27	-5		-5	-18.5		-18.5
	中学生	39		37	41		40	-2		-3	-4.9		-7.5
計	61		59	68		67	-7		-8	-10.3		-11.9	
高校生	77		71	85		78	-8		-7	-9.4		-9.0	
高齢者	83	6	73	85	4	81	-2	2	-8	-2.4	50.0	-9.9	
その他	213	1	201	234		227	-21	1	-26	-9.0		-11.5	

注 当事者数は、第1当事者と第2当事者の合計

(6) 原因別(1当)発生件数ワースト順位

1位：交差点安全進行 2位：一時不停止 3位：安全不確認

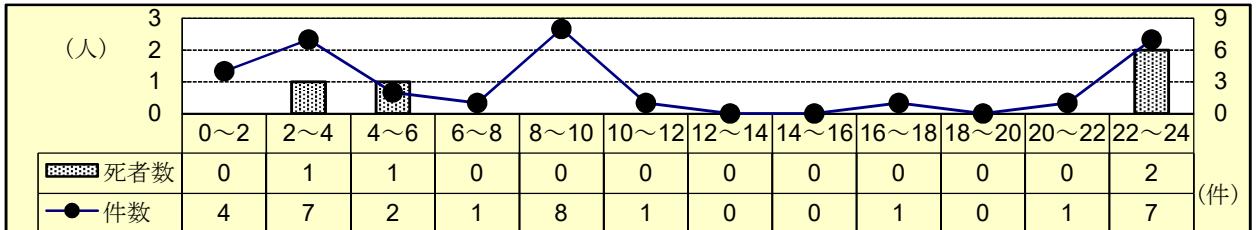
6 飲酒事故（1当関与）

(1) 全事故に占める飲酒事故

	令和6年			令和5年			増減数			増減率(%)		
	件数	死者数	傷者数	件数	死者数	傷者数	件数	死者数	傷者数	件数	死者数	傷者数
全事故	2,074	52	2,271	2,115	43	2,315	-41	9	-44	-1.9	20.9	-1.9
飲酒事故	32	4	35	25	3	27	7	1	8	28.0	33.3	29.6
構成率(%)	1.5	7.7	1.5	1.2	7.0	1.2						

注 飲酒事故は1当が自転車（駆動補助機付を含む。）以上、かつ、飲酒ありの事故による全死傷者数（以下同じ。）

(2) 時間別発生状況



(3) 道路形状別発生状況

区分	令和6年			令和5年			増減数			増減率(%)		
	件数	死者数	傷者数	件数	死者数	傷者数	件数	死者数	傷者数	件数	死者数	傷者数
飲酒全事故	32	4	35	25	3	27	7	1	8	28.0	33.3	29.6
信号	6	1	7	4		4	2	1	3	50.0		75.0
その他	3		3	3		3						
計	9	1	10	7		7	2	1	3	28.6		42.9
構成率(%)	28.1		28.6	28.0		25.9						
交差点付近	13	1	14	7		8	6	1	6	85.7		75.0
力一杯	3	2	1	3	1	2		1	-1	100.0		-50.0
直線等	7		10	8	2	10	-1	-2		-12.5		-100.0

(4) 事故類型別発生状況

区分	令和6年			令和5年			増減数			増減率(%)		
	件数	死者数	傷者数	件数	死者数	傷者数	件数	死者数	傷者数	件数	死者数	傷者数
飲酒全事故	32	4	35	25	3	27	7	1	8	28.0	33.3	29.6
人対車両	2		3				2		3			
自転車対車両	3		3				3		3			
正面衝突	3		4	3	1	5		-1	-1		-100.0	-20.0
追突	10		12	9		11	1		1	11.1		9.1
出会い頭	7	1	8	5		5	2	1	3	40.0		60.0
右左折												
その他	3		4	4		4	-1			-25.0		
計	23	1	28	21	1	25	2		3	9.5		12.0
車両単独	4	3	1	4	2	2		1	-1	50.0		-50.0
列車												

(5) 当事者別発生状況

区分	令和6年			令和5年			増減数			増減率(%)		
	当事者数	死者数	傷者数	当事者数	死者数	傷者数	当事者数	死者数	傷者数	当事者数	死者数	傷者数
飲酒全事故	32	4	35	25	3	27	7	1	8	28.0	33.3	29.6
若年者	6		8	3		3	3		5	100.0		166.7
高齢者	1		2	4	1	3	-3	-1	-1	-75.0	-100.0	-33.3
その他	25	4	25	18	2	21	7	2	4	38.9	100.0	19.0

(6) 当事車種別発生状況

区分	令和6年			令和5年			増減数			増減率(%)		
	当事者数	死者数	傷者数	当事者数	死者数	傷者数	当事者数	死者数	傷者数	当事者数	死者数	傷者数
飲酒全事故	32	4	35	25	3	27	7	1	8	28.0	33.3	29.6
自動車	27	2	31	21	1	25	6	1	6	28.6	100.0	24.0
二輪車	4	1	4	4	2	2		-1	2		-50.0	100.0
自転車	1	1					1	1				

7 昼夜別の交通事故発生状況及び特徴

(1) 発生状況

		発生件数			死者数			傷者数		
		令和6年	令和5年	増減数	令和6年	令和5年	増減数	令和6年	令和5年	増減数
昼間	明	78	62	16	3	1	2	80	68	12
	昼	1,346	1,429	-83	22	24	-2	1,489	1,586	-97
	暮	151	145	6	1	1		167	153	14
	計	1,575	1,636	-61	26	26		1,736	1,807	-71
夜間	暮	150	163	-13	5	5		162	173	-11
	夜	313	286	27	18	9	9	338	307	31
	明	36	30	6	3	3		35	28	7
	計	499	479	20	26	17	9	535	508	27
合計	2,074	2,115	-41	52	43	9	2,271	2,315	-44	

(2) 道路形状別発生状況

		昼間				夜間			
		件数		死者数		件数		死者数	
		令和6年	令和5年	令和6年	令和5年	令和6年	令和5年	令和6年	令和5年
全	事 故	1,575	1,636	26	26	499	479	26	17
交 差 点	信 号	231	228	1	3	123	118	1	1
	そ の 他	527	581	6	4	105	132	2	8
	計	758	809	7	7	228	250	3	9
交 差 点 付 近		315	272	1	3	111	82	7	4
力 一 プ		56	67	6	11	23	7	9	2
直 線 等		446	488	12	5	137	140	7	2

(3) 事故類型別発生状況

		昼間				夜間			
		件数		死者数		件数		死者数	
		令和6年	令和5年	令和6年	令和5年	令和6年	令和5年	令和6年	令和5年
全	事 故	1,575	1,636	26	26	499	479	26	17
人 対 車	対 背 面 中	26	28		3	23	21	2	1
	横 断 中	80	89	3	8	66	59	5	5
	そ の 他	62	45	2		25	12	5	
	計	168	162	5	11	114	92	12	6
自 転 車 対 車 両		328	361	3		76	87		1
車 両 相 互	正 面 衝 突	52	53	2	4	11	4	4	
	追 っ 付 突 撃	382	386		1	109	99	1	1
	出 会 い 頭 上	314	357	1	2	83	94	1	2
	右 折 時 刻	94	83	1		39	50		
	左 折 時 刻	49	60			7	10		
	そ の 他	149	146		1	42	30		1
計	1,040	1,085	4	8	291	287	6	4	
車 両 単 独		39	28	14	7	18	13	8	6
列 車									

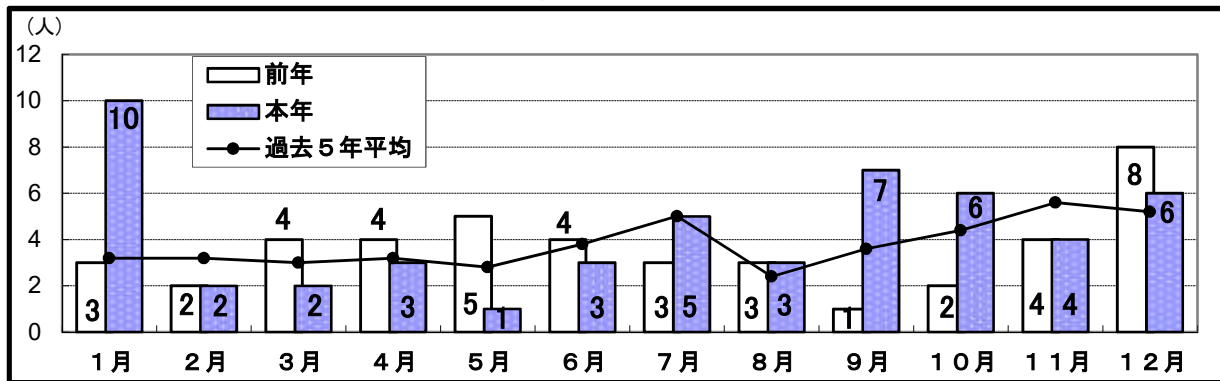
(4) 当事者別発生状況

		昼間				夜間			
		当事者数		死者数		当事者数		死者数	
		令和6年	令和5年	令和6年	令和5年	令和6年	令和5年	令和6年	令和5年
全	事 故	3,111	3,244	26	26	980	945	26	17
子 供	幼 児	5	2			2			
	小 学 生	34	42			1	5		
	中 学 生	34	39			7	8		
	小 計	73	83			10	13		
高 校 生		71	79			14	19		
若 年 者		334	400			159	177	2	
うちトライハ-		235	292			127	138	2	
高 齢 者		843	880	21	20	144	168	11	12
うちトライハ-		687	708	9	8	94	118	3	3
そ の 他		1,790	1,802	5	6	653	568	13	5

注 当事者数は、第1当事者と第2当事者の合計

8 交通死亡事故の概況

(1) 月別・署（隊）別・方面別死者数



署（隊）別	1月	2月	3月	4月	5月	6月	7月	8月	9月	10月	11月	12月	計	
四 国 中 央											1		1	
(同期比 -1)	前年	1	1										2	
新 居 浜			1						1	2	1		5	
(同期比 -1)	前年	1		2			1			1		1	6	
西 条			1					1					2	
(同期比 -2)	前年				1		2					1	4	
西 条 西												2	2	
(同期比 ±0)	前年									1		1	2	
今 治	2								2	1	2	1	8	
(同期比 +6)	前年		1	1									2	
伯 方						1	1						2	
(同期比 +2)	前年													
松 山 東	1					1	1		2	1			6	
(同期比 +4)	前年	1				1							2	
松 山 西							1					1	2	
(同期比 -1)	前年					1					1	1	3	
松 山 南		1							1			1	3	
(同期比 -2)	前年	1			3			1					5	
久 万 高 原	2				1								3	
(同期比 +3)	前年													
伊 予														
(同期比 -4)	前年								1			3	4	
大 洲	1	1					1			1			4	
(同期比 ±0)	前年			1	1	1		1					4	
八 幡 浜				1		1		1					3	
(同期比 ±0)	前年		1								1	1	3	
西 予				1				1					2	
(同期比 +2)	前年													
宇 和 島	2			1			1			1			5	
(同期比 +2)	前年		1			1					1		3	
愛 南														
(同期比 -2)	前年							1			1		2	
高 速	2								1			1	4	
(同期比 +3)	前年		1										1	
計	本年	10	2	2	3	1	3	5	3	7	6	4	6	52
(同期比 +9)	前年	3	2	4	4	5	4	3	3	1	2	4	8	43
東 予 方 面	本年	2		2		1	1	1	3	3	4	3	20	
(同期比 +4)	前年	2		2	3	1		3		2		3	16	
中 予 方 面	本年	3	1			1	1	2		3	1		14	
(同期比 ±0)	前年	1	1			3	2		1	1		1	14	
南 予 方 面	本年	3	1		3		1	2	2		2		14	
(同期比 +2)	前年		1	1	1	1	2	2			3	1	12	

注 方面別は、高速を除く。

(2) 交通死亡事故一覽表

件数	死者数	発生場所・日時天候	署名・死者	候数	路線・道路形状 事故類型・地形	当事者種別	性別 年齢	被害 程度
1	1	今治市阿方甲376番地3先路上 1月01日(月) 18時15分頃 <夜夜> 晴	今治署①		国道196号 その他交差点付近・直線平坦 人対車両 市街地	普通乗用(自)	男性 27歳	なし
						歩行者	女性 41歳	死亡
2	2・3	四国中央市土居町入野四国縦貫自動車道 上り線75.2キロポスト先路上 1月03日(水) 8時02分頃 <昼明> 曇	高速隊①・②		四国縦貫自動車道上り 単路直線・平坦 車両単独 非市街地	軽四乗用(自)	男性 83歳	死亡
						同乗者	女性 83歳	死亡
3	4・5	上浮穴郡久万高原町西明神248番地2先路上 1月08日(月) 6時34分頃 <夜明> 晴	久万高原署①・②		国道33号 単路カーブ・平坦 車両相互 非市街地	軽四乗用(自)	男性 21歳	なし
						軽四乗用(自)	男性 48歳	重傷
						同乗者	女性 71歳	死亡
						同乗者	男性 76歳	死亡
4	6	大洲市野佐来国道56号234.9キロポスト先路上 1月14日(日) 20時35分頃 <夜夜> 曇	大洲署①		国道56号 単路カーブ・下り 車両相互 非市街地	軽四乗用(自)	男性 88歳	死亡
						普通乗用(自)	女性 43歳	軽傷
5	7	松山市山越1丁目22番22号先路上 1月17日(水) 17時26分頃 <夜暮> 晴	松山東署①		その他の道路 一般交通の場所 車両単独 人口集中地区	軽四乗用(自)	女性 61歳	死亡
6	8	今治市本町4丁目1番地5先路上 1月30日(火) 4時52分頃 <夜夜> 晴	今治署②		市道 その他交差点付近・直線平坦 人対車両 人口集中地区	軽四乗用(自)	女性 60歳	なし
						歩行者	男性 56歳	死亡
7	9・10	宇和島市津島町弓立228番先路上 1月30日(火) 11時21分頃 <昼昼> 晴	宇和島署①・②		市道 単路直線・平坦 車両単独 非市街地	軽四乗用(自)	男性 59歳	死亡
						同乗者	女性 86歳	死亡
8	11	東温市牛淵226番地1先路上 2月04日(日) 6時29分頃 <夜明> 雨	松山南署①		市道 その他交差点付近・直線平坦 車両相互 非市街地	軽四乗用(自)	男性 64歳	なし
						一般原付	男性 80歳	死亡
9	12	大洲市田口774番地先路上 2月19日(月) 21時00分頃 <夜夜> 曇	大洲署②		市道 単路直線・平坦 車両単独 非市街地	自転車	男性 74歳	死亡
				※2月26日計上				
10	13	新居浜市角野新田町1丁目5番47号先路上 3月09日(土) 9時58分頃 <昼昼> 晴	新居浜署①		市道 単路カーブ・平坦 車両単独 非市街地	軽四乗用(自)	女性 71歳	なし
						同乗者	女性 89歳	死亡
11	14	西条市西田甲324番地先路上 3月09日(土) 19時09分頃 <夜暮> 曇	西条署①		市道 その他交差点付近・直線平坦 車両単独 非市街地	一般原付	男性 64歳	死亡
12	15	西予市宇和町岩木339番地西方約400m先路上 4月01日(月) 13時27分頃 <昼昼> 晴	西予署①		県道 単路カーブ・平坦 車両相互 非市街地	軽四乗用(自)	男性 83歳	死亡
						大型貨物(事)	男性 41歳	なし
13	16	八幡浜市大平1番耕地806番地先路上 4月10日(水) 20時28分頃 <夜夜> 晴	八幡浜署①		県道 その他交差点・直線平坦 人対車両 人口集中地区	軽四貨物(自)	男性 41歳	なし
						歩行者	女性 86歳	死亡
14	17	宇和島市三浦西1020番地13先路上 4月22日(月) 16時17分頃 <昼昼> 曇	宇和島署③		県道 その他交差点・カーブ下り 人対車両 非市街地	軽四貨物(自)	男性 28歳	なし
						歩行者 (電動車いす)	女性 81歳	死亡
15	18	上浮穴郡久万高原町七鳥1635先路上 5月25日(土) 10時16分頃 <昼昼> 晴	久万高原署③		県道 単路カーブ・平坦 人対車両 非市街地	普通乗用(自)	男性 65歳	なし
						歩行者	女性 57歳	死亡

件数	死者数	発 生 場 所 ・ 日 時 天 候	路 線 ・ 道 路 形 状	当 事 者 種 別	性 別 年 齢	被 害 程 度
件数	死者数	署 名 ・ 死 者	事 故 類 型 ・ 地 形			
16	19	松山市土居田町387番地7先路上 6月02日(日) 6時45分頃 <昼昼> 晴 松山東署②	市道 その他交差点・直線平坦 車両相互 人口集中地区	一般原付	女性 72歳	死亡
				軽四乗用(自)	女性 24歳	なし
17	20	西宇和郡伊方町塩成1722番地から西方約150m先路上 6月10日(月) 21時18分頃 <夜夜> 曇 八幡浜署②	国道197号 単路カーブ・平坦 人対車両 非市街地	普通乗用(自)	男性 46歳	なし
				準歩行者	女性 79歳	死亡
18	21	今治市宮窪町宮窪1617番地2先路上 6月29日(土) 17時09分頃 <昼昼> 曇 伯方署①	港湾道路 一般交通の場所 車両単独 非市街地	普通乗用(自)	男性 81歳	死亡
19	22	大洲市柚木475番地先路上 7月21日(日) 5時30分頃 <昼明> 晴 大洲署③	市道 単路直線・下り 車両単独 非市街地	自転車	男性 77歳	死亡
20	23	松山市東野1丁目2番20号先路上 7月21日(日) 20時04分頃 <夜暮> 晴 松山東署③	市道 単路直線・平坦 人対車両 人口集中地区	普通乗用(自)	男性 36歳	なし
				歩行者	男性 93歳	死亡
21	24	今治市伯方町叶浦甲1668番地24先路上 7月23日(火) 18時19分頃 <昼暮> 晴 伯方署②	国道 その他交差点付近・直線平坦 車両相互 非市街地	軽四乗用(自)	女性 52歳	なし
				普自二(自)	男性 57歳	死亡
22	25	宇和島市津島町北灘乙1924番地先路上 7月25日(木) 2時00分頃 <夜夜> 晴 宇和島署④	市道 単路カーブ・平坦 車両単独 非市街地	軽四乗用(自)	男性 63歳	死亡
23	26	松山市東垣生町160番地1先路上 7月31日(水) 18時04分頃 <昼昼> 晴 松山西署①	県道 その他交差点・直線平坦 自転車対車両 市街地	自転車	男性 83歳	死亡
				軽四貨物(自)	男性 82歳	なし
24	27	八幡浜市保内町川之石1番耕地136番地1先路上 8月05日(月) 15時35分頃 <昼昼> 晴 八幡浜署③	県道 その他交差点・直線平坦 車両単独 市街地	軽四乗用(自)	女性 62歳	死亡
25	28	西条市樋之口454番地3先 東予港荷上場 7月11日(木) 9時38分頃 <昼昼> 雨 西条署② ※8月9日計上	港湾道路 単路直線・平坦 車両単独 非市街地	軽四乗用(自)	男性 75歳	死亡
26	29	西予市宇和町東多田463番地先路上 8月31日(土) 0時39分頃 <夜夜> 雨 西予署②	国道 単路カーブ・平坦 車両単独 非市街地	軽四貨物(自)	男性 22歳	死亡
27	30	宇和島市祝森宇和島道路上り線232.1キロポスト先路上 9月08日(日) 15時10分頃 <昼昼> 晴 高速隊③	宇和島道路上り 単路カーブ・平坦 車両単独 非市街地	大自二(自)	男性 56歳	死亡
28	31	新居浜市松原町1番44号先路上 9月13日(金) 9時50分頃 <昼昼> 晴 新居浜署②	市道 単路直線・平坦 人対車両 人口集中地区	軽四乗用(自)	男性 71歳	なし
				準歩行者	女性 87歳	死亡
29	32	今治市上徳1丁目1番35号先路上 9月14日(土) 4時19分頃 <夜夜> 晴 今治署③	市道 その他交差点付近・カーブ平坦 車両単独 市街地	普自二(自)	男性 44歳	死亡
30	33	今治市東村5丁目9番41号先路上 9月14日(土) 23時01分頃 <夜夜> 晴 今治署④ ※9月15日計上	市道 信号交差点・直線平坦 車両相互 非市街地	軽四乗用(自)	男性 43歳	死亡
				軽四乗用(自)	女性 31歳	重傷

件数	死者数	発生場所・日時	天候	路線・道路形状	当事者種別	性別年齢	被害程度
		署名・死者		事故類型・地形			
31	34	松山市北藤原町7番地8先路上 9月24日(火) 9時09分頃 <昼昼> 松山東署④	晴	国道 その他交差点・直線平坦 自転車対車両 人口集中地区	軽四乗用(自)	男性 65歳	なし
					自転車	男性 80歳	死亡
32	35	伊予郡砥部町岩谷口 国道33号105キロポスト先路上 9月28日(土) 19時20分頃 <夜夜> 松山南署②	晴	国道 その他交差点付近・カーブ上り 車両相互 非市街地	普自二(自)	男性 19歳	死亡
					普通乗用(自)	男性 54歳	なし
33	36	松山市桑原4丁目1番7号先路上 9月30日(月) 12時27分頃 <昼昼> 松山東署⑤	曇	市道 単路直線・下り 車両単独 人口集中地区	自転車	男性 83歳	死亡
34	37	松山市土居田町408番地1先路上 9月30日(月) 19時10分頃 <夜夜> 松山東署⑥	晴	県道 単路直線・平坦 人対車両 人口集中地区	軽四乗用(自)	男性 72歳	なし
					歩行者	女性 94歳	死亡
35	38	新居浜市上泉町2番1号先路上 10月13日(日) 9時14分頃 <昼昼> 新居浜署③	晴	国道 その他交差点・直線平坦 自転車対車両 人口集中地区	自転車	男性 89歳	死亡
					普通乗用(自)	男性 58歳	なし
36	39	宇和島市吉田町知永4番耕地450番地先路上 10月14日(月) 13時49分頃 <昼昼> 宇和島署⑤	曇	国道 単路カーブ・下り 車両単独 非市街地	軽四乗用(自)	女性 67歳	死亡
37	40	今治市片山2丁目3番28号先路上 10月18日(金) 22時37分頃 <夜夜> 今治署⑤	晴	市道 単路カーブ・平坦 車両単独 人口集中地区	自転車	男性 49歳	死亡
38	41	新居浜市松神子3丁目3番5号駐車場内 10月26日(土) 15時28分頃 <昼昼> 新居浜署④	曇	一般の交通の用に供するその他の道路 一般交通の場所 車両単独 人口集中地区	軽四乗用(自)	女性 81歳	死亡
39	42	大洲市松尾921番地北東約100m先路上 10月28日(月) 16時00分頃 <昼昼> 大洲署④	曇	市道 単路直線・上り 車両単独 非市街地	小型特殊	男性 94歳	死亡
					※10月31日計上		
40	43	今治市孫兵衛作甲255番地1先路上 11月05日(火) 11時42分頃 <昼昼> 今治署⑥	晴	国道 単路カーブ・平坦 車両相互 非市街地	軽四乗用(自)	女性 86歳	死亡
					普通乗用(自)	女性 43歳	軽傷
41	44	新居浜市田所町3番63号先路上 11月21日(木) 4時09分頃 <夜夜> 新居浜署⑤	晴	市道 単路直線・平坦 人対車両 人口集中地区	軽四乗用(自)	男性 76歳	なし
					歩行者	男性 25歳	死亡
42	45	四国中央市金田町半田乙349番地1先路上 11月23日(土) 17時20分頃 <夜暮> 四国中央署①	晴	市道 その他交差点付近・直線上り 車両単独 非市街地	一般原付	女性 65歳	死亡
43	46	今治市朝倉上甲2930番地先路上 11月24日(日) 18時20分頃 <夜夜> 今治署⑦	晴	市道 単路カーブ・下り 人対車両 非市街地	軽四乗用(自)	男性 53歳	なし
					歩行者	女性 33歳	死亡
44	47	西条市丹原町願連寺407番地1先路上 12月04日(水) 10時48分頃 <昼昼> 西条西署①	曇	県道 信号交差点・直線平坦 人対車両 非市街地	軽四貨物(自)	男性 67歳	なし
					歩行者 (電動車いす)	男性 95歳	死亡
45	48	松山市越智3丁目3番25号先路上 12月08日(日) 3時27分頃 <夜夜> 松山南署③	雨	国道 単路直線・平坦 人対車両 人口集中地区	普通乗用(事)	男性 67歳	なし
					歩行者	男性 36歳	死亡

件数	死者数	発生場所・日時	天候	路線・道路形状 事故類型・地形	当事者種別	性別 年齢	被害 程度
46	49	今治市高橋甲51番地1先路上 12月17日(火) 4時55分頃 <夜夜> 今治署⑧	晴	国道 単路直線・平坦 人対車両 非市街地	大型貨物(事)	男性 56歳	なし
					歩行者	男性 92歳	死亡
47	50	西条市国安622番地駐車場内 12月17日(火) 10時28分頃 <昼昼> 西条西署②	曇	一般の交通の用に供するその他の道路 一般交通の場所 人対車両 非市街地	軽四乗用(自)	男性 38歳	なし
					歩行者	男性 79歳	死亡
48	51	今治市砂場町2丁目西瀬戸自動車道下り線53.0キロポスト先路上 12月18日(水) 21時15分頃 <夜夜> 高速隊④	曇	西瀬戸自動車道下り 単路カーブ・平坦 人対車両 非市街地	軽四乗用(自)	男性 19歳	なし
					歩行者	男性 54歳	死亡
49	52	松山市中西内国道196号上り15.7キロポスト先路上 12月30日(月) 17時39分頃 <夜暮> 松山西署②	晴	国道 その他交差点・直線平坦 人対車両 非市街地	普通乗用(自)	男性 21歳	なし
					歩行者	男性 64歳	死亡

(3) 各署当事者別等死者数一覧

署別	全死者数	当事者別						道路別				道路形状			昼夜		状態別									
		未就園児	就園児	小学生	中学生	高校生	若年者	高齢者	その他	国道	県道	市町道	高速道	その他	交差点付近	カーブ	直線等	踏切	昼間	夜間	歩行中	四輪車運転中	四輪車同乗中	二輪車運転中	二輪車同乗中	自転車乗用中
四国中央	本年	1					1				1				1				1					1		
	前年	2					1	1	1	1					1	1			1	1				2		
新居浜	本年	5					4	1	1	2	2	1	3	1	3			4	1	2	1	1	1		1	
	前年	6					6			2	4				2	2	1	1	4	2	1	1	2	2	2	
西条	本年	2					1	1		1	1			1	1			1	1	1		1		1		
	前年	4					4		1	2	1			2	1			1	3	2	1		1	1	1	
西条西	本年	2					2			1				1				2		2						
	前年	2					1	1	1	1				1	1			1	1	1			1			
今治	本年	8					2	6	3	5				1	3	3	1	1	7	4	2		1		1	
	前年	2					2			1	1			2				1	1	1					1	
伯方	本年	2					1	1	1					1	1			2				1		1		
	前年	2					1	1	1					1	1			2				1	1			
松山東	本年	6					5	1	1	1	3			1	2			4	3	3	2	1	1	1	2	
	前年	2					2	1	1					1				1	1	1		1	1			
松山西	本年	2					1	1	1	1				2				1	1	1					1	
	前年	3					3			3				1	1	1		2	1	1	1	1	1	1		
松山南	本年	3					1	1	1	2		1			2	1			3	1			2			
	前年	5					4	1	1	2	2			2	2	1		4	1	5						
久万高原	本年	3					2	1	2	1					3			1	2	1		2				
	前年	3					2	1	2	1					3			1	2	1		2				
伊予	本年	4					4		2	2				3	1			3	1	2	1		1			
	前年	4					4		2	2				3	1			3	1	2	1		1			
大洲	本年	4					2	2	2	2					4			4	2	2	2		2		2	
	前年	4					2	2	2	2					4			4	2	2	2		2		2	
八幡浜	本年	3					2	1	1	2				2	1			1	2	2	1					
	前年	3					2	1	2	1				1	1	1		1	2	1	1	1	1			
西予	本年	2					1	1	1	1					2			1	1		2					
	前年	2					1	1	1	1					2			1	1		2					
宇和島	本年	5					3	2	1	1	3			1	2	2		4	1	1	3	1				
	前年	3					2	1	1	2					1	1	1	2	1	2	1					
愛南	本年	2					1	1	2					1	1			1	1		2					
	前年	2					1	1	2					1	1			1	1		2					
高速	本年	4					2	2			2	2			2	2		3	1	1	1	1	1			
	前年	1					1				1				1			1					1			
計	本年	52					2	32	18	15	8	19	2	8	10	8	15	19	26	26	17	15	5	8	7	
	前年	43					32	11	15	14	13		1	16	7	13	7	26	17	17	8	1	13	4		
	増減	9					2	7		-6	6	2	7	-6	1	2	12	9	9	7	4	-5		3		

9-1 警察署別・市町別死亡事故ゼロ記録（全死者）（令和6年12月31日現在）

(1) 警察署・隊別

署(隊)	最終事故	ゼロ日数	発生市町名
愛南	2023/11/30	397	愛南町
伊予	2023/12/31	366	松前町
久万高原	2024/05/25	220	久万高原町
西条	2024/07/11	173	西条市
伯方	2024/07/23	161	今治市
八幡浜	2024/08/05	148	八幡浜市
西予	2024/08/31	122	西予市
松山東	2024/09/30	92	松山市
宇和島	2024/10/14	78	宇和島市
大洲	2024/10/28	64	大洲市
新居浜	2024/11/21	40	新居浜市
四国中央	2024/11/23	38	四国中央市
松山南	2024/12/08	23	松山市
西条西	2024/12/17	14	西条市
今治	2024/12/17	14	今治市
高速隊	2024/12/18	13	今治市
松山西	2024/12/30	1	松山市

(2) 市町別（高速道除く。）

市町名	最終事故	ゼロ日数	市町名	最終事故	ゼロ日数
松野町	2015/08/21	3,420	八幡浜市	2024/08/05	148
上島町	2017/10/03	2,646	西予市	2024/08/31	122
内子町	2021/10/17	1,171	砥部町	2024/09/28	94
鬼北町	2023/11/05	422	宇和島市	2024/10/14	78
愛南町	2023/11/30	397	大洲市	2024/10/28	64
伊予市	2023/12/17	380	新居浜市	2024/11/21	40
松前町	2023/12/31	366	四国中央市	2024/11/23	38
東温市	2024/02/04	331	西条市	2024/12/17	14
久万高原町	2024/05/25	220	今治市	2024/12/18	13
伊方町	2024/06/10	204	松山市	2024/12/30	1

9-2 警察署別・市町別死亡事故ゼロ記録（高齢者）

(1) 警察署・隊別

署(隊)	最終事故	ゼロ日数	発生市町名
愛南	2023/11/30	397	愛南町
伊予	2023/12/31	366	松前町
高速隊	2024/01/03	363	四国中央市
久万高原	2024/01/08	358	久万高原町
松山南	2024/02/04	331	東温市
西予	2024/04/01	274	西予市
八幡浜	2024/06/10	204	伊方町
伯方	2024/06/29	185	今治市
西条	2024/07/11	173	西条市
松山西	2024/07/31	153	松山市
松山東	2024/09/30	92	松山市
宇和島	2024/10/14	78	宇和島市
新居浜	2024/10/26	66	新居浜市
大洲	2024/10/28	64	大洲市
四国中央	2024/11/23	38	四国中央市
西条西	2024/12/17	14	西条市
今治	2024/12/17	14	今治市

(2) 市町別（高速道除く。）

市町名	最終事故	ゼロ日数	市町名	最終事故	ゼロ日数
松野町	2015/08/21	3,420	西予市	2024/04/01	274
上島町	2017/10/03	2,646	八幡浜市	2024/04/10	265
砥部町	2021/08/15	1,234	伊方町	2024/06/10	204
内子町	2021/10/17	1,171	松山市	2024/09/30	92
鬼北町	2023/11/05	422	宇和島市	2024/10/14	78
愛南町	2023/11/30	397	新居浜市	2024/10/26	66
伊予市	2023/12/17	380	大洲市	2024/10/28	64
松前町	2023/12/31	366	四国中央市	2024/11/23	38
久万高原町	2024/01/08	358	今治市	2024/12/17	14
東温市	2024/02/04	331	西条市	2024/12/17	14

注1 死亡事故ゼロ記録（全死者）は、昭和43年1月1日から計上

2 死亡事故ゼロ記録（高齢者）は、65歳以上を高齢者として昭和63年1月1日から計上