

交通事故発生状況

～令和7年1月末～



愛媛県警察本部

交通事故発生状況

1 交通事故発生状況

- ◇ 事故は前年と比較し、発生件数・傷者数は増加したが、死者数は減少した。
- ◇ 高齢者事故は前年と比較し、発生件数・傷者数は増加したが、死者数は減少した。

2 全交通事故の主な特徴

- ◇ 事故類型別では、車両相互の出会い頭事故が38件と最も多い。
- ◇ 交差点での事故が93件発生し、全体の約53.4%を占める。
- ◇ 発生時間別では、8時～10時の間に26件発生し、全体の約14.9%を占める。

3 交通死亡事故の特徴

(1) 県下 死者4人(－6人)うち高齢者4人(－2人)

- ◇ 人口10万人当たりの死者数は、約0.31人で全国ワースト11位である。
- ◇ 死者は全て高齢者である。(構成率 100.0%)
- ◇ 死亡事故4件中2件が夜間に発生している。(構成率 50.0%)
- ◇ 死亡事故4件中2件が人対車両の事故である。(構成率 50.0%)

(2) 東予 死者1人(－1人)うち高齢者1人(+1人)

- ◇ 夜間に発生している。(構成率 100.0%)
- ◇ 車両単独の事故である。(構成率 100.0%)

(3) 中予 死者3人(±0人)うち高齢者3人(+1人)

- ◇ 死亡事故3件中1件が夜間に発生している。(構成率 約33.3%)
- ◇ 死亡事故3件中2件が人対車両の事故である。(構成率 約66.7%)

(4) 南予 死者0人(－3人)うち高齢者0人(－2人)

(5) 高速 死者0人(－2人)うち高齢者0人(－2人)

※ 方面別死者数は、高速隊を除く。

用語の意味等

- ・ 本資料における「交通事故」は、人の死亡又は負傷を伴うもの(人身事故)をいう。
 - ・ 「死者」とは、交通事故によって発生から24時間以内に亡くなった者をいう。
 - ・ 「重傷者」とは、交通事故によって負傷し、1か月以上の治療を要する者をいう。
 - ・ 「高齢者」とは、年齢が65歳以上の者をいう。
 - ・ 「若年者」とは、年齢が16歳以上24歳以下の者をいう。
 - ・ 事故類型の車両相互は自転車事故を含まない。
- ※ 「件数」「死傷者数」は速報値であり、修正されることもあります。

目 次

1	交通事故発生状況	
(1)	愛媛県の交通事故発生状況	1
(2)	全国の交通事故発生状況	1
(3)	四国の交通事故発生状況	1
(4)	警察署（隊）別交通事故発生状況（全事故）	2
(5)	警察署（隊）別交通事故発生状況（高齢者事故）	2
(6)	市町別交通事故発生状況（全事故）	3
(7)	市町別交通事故発生状況（高齢者事故）	3
(8)	都道府県別交通事故発生状況	4
2	交通事故の特徴（全事故）	
(1)	発生状況	5
(2)	時間別発生状況	5
(3)	道路形状別発生状況	5
(4)	事故類型別発生状況	5
(5)	当事者別発生状況	5
3	高齢者事故	
(1)	全事故に占める高齢者事故	6
(2)	時間別発生状況	6
(3)	道路形状別発生状況	6
(4)	事故類型別発生状況	6
(5)	当事者種別発生状況	6
(6)	原因別（1当）発生件数ワースト順位	6
4	交差点事故	
(1)	全事故に占める交差点事故	7
(2)	時間別発生状況	7
(3)	事故類型別発生状況	7
(4)	当事者別発生状況	7
(5)	原因別（1当）発生件数ワースト順位	7
5	自転車乗用中の事故	
(1)	全事故に占める自転車乗用中の事故	8
(2)	時間別発生状況	8
(3)	道路形状別発生状況	8
(4)	事故類型別発生状況	8
(5)	当事者別発生状況	8
(6)	原因別（1当）発生件数ワースト順位	8
6	飲酒事故（1当関与）	
(1)	全事故に占める飲酒事故	9
(2)	時間別発生状況	9
(3)	道路形状別発生状況	9
(4)	事故類型別発生状況	9
(5)	当事者別発生状況	9
(6)	当事者種別発生状況	9
7	昼夜別の交通事故発生状況及び特徴	
(1)	発生状況	10
(2)	道路形状別発生状況	10
(3)	事故類型別発生状況	10
(4)	当事者別発生状況	10
8	交通死亡事故の概況	
(1)	月別・署（隊）別・方面別死者数	11
(2)	交通死亡事故一覧表	12
(3)	各署当事者別等死者数一覧	13
9-1	警察署別・市町別死亡事故ゼロ記録（全死者）	
(1)	警察署・隊別	14
(2)	市町別	14
9-2	警察署別・市町別死亡事故ゼロ記録（高齢者）	
(1)	警察署・隊別	14
(2)	市町別	14

1 交通事故発生状況

(1) 愛媛県の交通事故発生状況

	令和7年	令和6年	増減数	増減率(%)	5年平均対比
発生件数	174	150	24	16.0	0.0
死者数	4	10	-6	-60.0	-0.4
うち高齢者	4	6	-2	-33.3	0.8
構成率	100.0	60.0			
傷者数	190	161	29	18.0	-2.4
うち重傷者	44	37	7	18.9	-1.2

(2) 全国の交通事故発生状況

	令和7年	令和6年	増減数	増減率(%)
発生件数	23,293	22,776	517	2.3
死者数	234	220	14	6.4
うち高齢者	132	145	-13	-9.0
構成率(%)	56.4	65.9		
傷者数	27,302	26,855	447	1.7

(3) 四国の交通事故発生状況

		徳島県	香川県	愛媛県	高知県	計	
発生件数	件数	137	230	174	63	604	
	増減数	3	9	24	-11	25	
	増減率(%)	2.2	4.1	16.0	-14.9	4.3	
死者数	人数	1	3	4	2	10	
	増減数	-5	1	-6	0	-10	
	増減率(%)	-83.3	50.0	-60.0	0.0	-50.0	
	うち高齢者	人数	1	1	4	1	7
		増減数	-4	0	-2	-1	-7
		増減率(%)	-80.0	0.0	-33.3	-50.0	-50.0
		構成率(%)	100.0	33.3	100.0	50.0	70.0
全国ワースト順位	1	39	1	27			
傷者数	人数	155	269	190	62	676	
	増減数	-8	-9	29	-15	-3	
	増減率(%)	-4.9	-3.2	18.0	-19.5	-0.4	

(4) 警察署(隊)別交通事故発生状況(全事故)

	件数			死者数			傷者数		
	本年	前年	増減数	本年	前年	増減数	本年	前年	増減数
四国中央	7	10	-3				7	10	-3
新居浜	10	6	4				11	6	5
西条	14	3	11				19	3	16
西条西	5	8	-3	1		1	4	10	-6
今治	13	17	-4		2	-2	14	15	-1
伯方	2		2				2		2
松山東	37	50	-13		1	-1	40	51	-11
松山西	23	10	13				24	10	14
松山南	29	16	13	3		3	30	17	13
久万高原	1	1			2	-2	1	1	
伊予	11	7	4				12	10	2
大洲	5	10	-5		1	-1	5	11	-6
八幡浜	3	1	2				4	1	3
西予	3	5	-2				3	7	-4
宇和島	6	3	3		2	-2	6	2	4
愛南									
高速	5	3	2		2	-2	8	7	1
東予方面	51	44	7	1	2	-1	57	44	13
中予方面	101	84	17	3	3		107	89	18
南予方面	17	19	-2		3	-3	18	21	-3
県内合計	174	150	24	4	10	-6	190	161	29

(5) 警察署(隊)別交通事故発生状況(高齢者事故)

	件数			死者数			傷者数		
	本年	前年	増減数	本年	前年	増減数	本年	前年	増減数
四国中央	1	3	-2				1	2	-1
新居浜	3	1	2				1		1
西条	6	1	5				6		6
西条西	3	4	-1	1		1	2	4	-2
今治	6	7	-1				5	2	3
伯方	1		1				1		1
松山東	10	17	-7				4	7	-3
松山西	12	3	9				9		9
松山南	13	5	8	3		3	4	3	1
久万高原					2	-2			
伊予	3	6	-3				2	3	-1
大洲	4	7	-3		1	-1	2	1	1
八幡浜		1	-1					1	-1
西予	2	2					1	2	-1
宇和島	3	1	2		1	-1			
愛南									
高速		1	-1		2	-2	1		1
東予方面	20	16	4	1		1	16	8	8
中予方面	38	31	7	3	2	1	19	13	6
南予方面	9	11	-2		2	-2	3	4	-1
県内合計	67	59	8	4	6	-2	39	25	14

注 方面別は、高速を除く。

(6) 市町別交通事故発生状況（全事故）

	全事故						人口10万人当たり事故率						人口
	件数	順位	死者数	順位	傷者数	順位	件数	順位	死者数	順位	傷者数	順位	
四国中央市	7	6	0	5	7	7	8.6	15	0.0	5	8.6	14	81,648
新居浜市	11	4	0	5	12	4	9.7	11	0.0	5	10.6	9	113,466
西条市	19	2	1	1	23	2	18.3	3	1.0	3	22.1	3	103,972
今治市	15	3	0	5	16	3	10.1	9	0.0	5	10.7	8	148,925
上島町	0	18	0	5	0	18	0.0	18	0.0	5	0.0	18	6,061
松山市	83	1	1	1	90	1	16.7	4	0.2	4	18.1	5	497,887
東温市	3	9	1	1	2	12	9.1	12	3.0	2	6.1	16	32,974
砥部町	3	9	1	1	2	12	14.8	6	4.9	1	9.9	12	20,280
久万高原町	1	14	0	5	1	14	14.1	7	0.0	5	14.1	6	7,079
伊予市	9	5	0	5	10	5	25.4	1	0.0	5	28.2	2	35,409
松前町	3	9	0	5	3	9	9.9	10	0.0	5	9.9	11	30,215
内子町	1	14	0	5	1	14	6.7	16	0.0	5	6.7	15	14,952
大洲市	6	7	0	5	8	6	15.2	5	0.0	5	20.2	4	39,533
八幡浜市	1	14	0	5	1	14	3.3	17	0.0	5	3.3	17	30,323
伊方町	2	13	0	5	3	9	25.2	2	0.0	5	37.8	1	7,934
西予市	3	9	0	5	3	9	8.8	14	0.0	5	8.8	13	34,191
宇和島市	6	7	0	5	7	7	8.8	13	0.0	5	10.3	10	67,898
鬼北町	1	14	0	5	1	14	10.8	8	0.0	5	10.8	7	9,246
松野町	0	18	0	5	0	18	0.0	18	0.0	5	0.0	18	3,529
愛南町	0	18	0	5	0	18	0.0	18	0.0	5	0.0	18	18,878
合計	174		4		190		13.3		0.3		14.6		1,304,400

(7) 市町別交通事故発生状況（高齢者事故）

	高齢者事故						高齢者人口1万人当たり事故率						高齢者人口
	件数	順位	死者数	順位	傷者数	順位	件数	順位	死者数	順位	傷者数	順位	
四国中央市	1	10	0	5	1	6	0.4	13	0.0	5	0.4	8	27,813
新居浜市	3	4	0	5	1	6	0.8	11	0.0	5	0.3	9	37,150
西条市	9	2	1	1	8	2	2.6	2	0.3	3	2.3	1	34,682
今治市	7	3	0	5	6	3	1.3	9	0.0	5	1.1	5	53,575
上島町	0	14	0	5	0	10	0.0	14	0.0	5	0.0	10	2,894
松山市	31	1	1	1	16	1	2.1	5	0.1	4	1.1	6	145,483
東温市	1	10	1	1	0	10	0.9	10	0.9	2	0.0	10	10,602
砥部町	3	4	1	1	1	6	4.2	1	1.4	1	1.4	4	7,124
久万高原町	0	14	0	5	0	10	0.0	14	0.0	5	0.0	10	3,554
伊予市	3	4	0	5	2	5	2.4	3	0.0	5	1.6	3	12,414
松前町	0	14	0	5	0	10	0.0	14	0.0	5	0.0	10	9,683
内子町	1	10	0	5	0	10	1.6	7	0.0	5	0.0	10	6,278
大洲市	3	4	0	5	3	4	2.0	6	0.0	5	2.0	2	15,121
八幡浜市	0	14	0	5	0	10	0.0	14	0.0	5	0.0	10	12,713
伊方町	0	14	0	5	0	10	0.0	14	0.0	5	0.0	10	3,955
西予市	2	8	0	5	1	6	1.3	8	0.0	5	0.7	7	15,182
宇和島市	2	8	0	5	0	10	0.7	12	0.0	5	0.0	10	27,861
鬼北町	1	10	0	5	0	10	2.3	4	0.0	5	0.0	10	4,286
松野町	0	14	0	5	0	10	0.0	14	0.0	5	0.0	10	1,658
愛南町	0	14	0	5	0	10	0.0	14	0.0	5	0.0	10	8,870
合計	67		4		39		1.5		0.1		0.9		440,898

注 人口・高齢者人口は令和6年4月1日現在（愛媛県保健福祉部長寿介護課資料）

(8) 都道府県別交通事故発生状況

	死	者 数		人 口	順位
		人口10万人当たり			
			順位		
北海道	16	0.31	10	5,092,000	9
青森	3	0.25	19	1,184,000	31
岩手	3	0.26	18	1,163,000	32
宮城	2	0.09	44	2,264,000	14
秋田	1	0.11	40	914,000	39
山形	2	0.19	25	1,026,000	36
福島	7	0.40	5	1,767,000	21
東京	11	0.08	45	14,086,000	1
茨城	12	0.42	3	2,825,000	11
栃木	12	0.63	1	1,897,000	19
群馬	5	0.26	16	1,902,000	18
埼玉	9	0.12	38	7,331,000	5
千葉	10	0.16	31	6,257,000	6
神奈川	18	0.20	24	9,229,000	2
新潟	3	0.14	35	2,126,000	15
山梨	1	0.13	37	796,000	41
長野	2	0.10	42	2,004,000	16
静岡	12	0.34	8	3,555,000	10
富山	3	0.30	14	1,007,000	37
石川	0	0.00	47	1,109,000	33
福井	1	0.13	36	744,000	43
岐阜	4	0.21	23	1,931,000	17
愛知	7	0.09	43	7,477,000	4
三重	6	0.35	7	1,727,000	22
滋賀	3	0.21	22	1,407,000	26
京都	3	0.12	39	2,535,000	13
大阪	9	0.10	41	8,763,000	3
兵庫	8	0.15	33	5,370,000	7
奈良	4	0.31	12	1,296,000	28
和歌山	2	0.22	21	892,000	40
鳥取	1	0.19	26	537,000	47
島根	3	0.46	2	650,000	46
岡山	3	0.16	30	1,847,000	20
広島	5	0.18	27	2,738,000	12
山口	2	0.15	32	1,298,000	27
徳島	1	0.14	34	695,000	44
香川	3	0.32	9	926,000	38
愛媛	4	0.31	11	1,291,000	29
高知	2	0.30	13	666,000	45
福岡	9	0.18	29	5,103,000	8
佐賀	3	0.38	6	795,000	42
長崎	3	0.24	20	1,267,000	30
熊本	1	0.06	46	1,709,000	23
大分	2	0.18	28	1,096,000	34
宮崎	3	0.29	15	1,042,000	35
鹿児島	4	0.26	17	1,549,000	24
沖縄	6	0.41	4	1,468,000	25
合計	234	0.19		124,352,000	

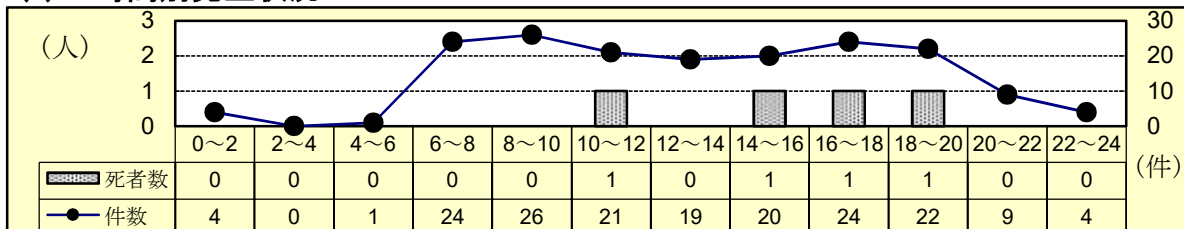
注 都道府県別人口は、令和5年10月1日現在（総務省統計局）

2 交通事故の特徴（全事故）

(1) 発生状況

	令和7年	令和6年	増減数	増減率(%)	5年平均対比
発生件数	174	150	24	16.0	
死者数	4	10	-6	-60.0	-0.4
傷者数	190	161	29	18.0	-2.4

(2) 時間別発生状況



(3) 道路形状別発生状況

	令和7年			令和6年			増減数			増減率(%)		
	件数	死者数	傷者数	件数	死者数	傷者数	件数	死者数	傷者数	件数	死者数	傷者数
全事故	174	4	190	150	10	161	24	-6	29	16.0	-60.0	18.0
信号	30		33	27		27	3		6	11.1		22.2
その他	63		72	41		46	22		26	53.7		56.5
計	93		105	68		73	25		32	36.8		43.8
構成率(%)	53.4		55.3	45.3		45.3						
交差点付近	36	1	36	29	2	30	7	-1	6	24.1	-50.0	20.0
力線	8		9	3	3	3	5	-3	6	166.7	-100.0	200.0
直線等	37	3	40	50	5	55	-13	-2	-15	-26.0	-40.0	-27.3

(4) 事故類型別発生状況

	令和7年			令和6年			増減数			増減率(%)		
	件数	死者数	傷者数	件数	死者数	傷者数	件数	死者数	傷者数	件数	死者数	傷者数
全事故	174	4	190	150	10	161	24	-6	29	16.0	-60.0	18.0
対・背面中	5		5	3		3	2		2	66.7		66.7
横断中	17	1	17	14	1	14	3		3	21.4		21.4
その他	7	1	6	4	1	3	3		3	75.0		100.0
計	29	2	28	21	2	20	8		8	38.1		40.0
出会い頭	18		19	17		17	1		2	5.9		11.8
右折	11		11	7		7	4		4	57.1		57.1
その他	5		5	4		4	1		1	25.0		25.0
計	34		35	28		28	6		7	21.4		25.0
正面衝突	7	1	7	5	3	5	2	-2	2	40.0	-66.7	40.0
追突	35		41	36		45	-1		-4	-2.8		-8.9
出会い頭	38		47	24		28	14		19	58.3		67.9
右折時	10		10	10		10						
左折時	7		8	1		1	6		7	600.0		700.0
その他	9		9	20		22	-11		-13	-55.0		-59.1
計	106	1	122	96	3	111	10	-2	11	10.4	-66.7	9.9
車両単独	5	1	5	5	5	2		-4	3		-80.0	150.0
列車												

(5) 当事者別発生状況

	令和7年			令和6年			増減数			増減率(%)		
	当事者数	死者数	傷者数	当事者数	死者数	傷者数	当事者数	死者数	傷者数	当事者数	死者数	傷者数
全事故	343	4	190	295	10	161	48	-6	29	16.3	-60.0	18.0
幼児	1		1	1		2			-1			-50.0
小学生	6		8				6		8			
中学生				3		2	-3		-2	-100.0		-100.0
計	7		9	4		4	3		5	75.0		125.0
高校生	11		11	3		5	8		6	266.7		120.0
若年者	54		35	35		19	19		16	54.3		84.2
うちドライバー	36		18	29		10	7		8	24.1		80.0
高齢者	77	4	39	67	6	25	10	-2	14	14.9	-33.3	56.0
うちドライバー	59	2	19	59	2	15			4			26.7
その他	194		96	186	4	108	8	-4	-12	4.3	-100.0	-11.1

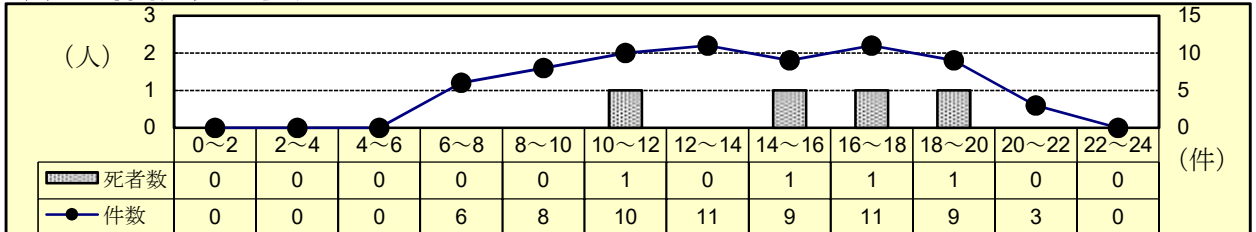
注 当事者数は、第1当事者と第2当事者の合計

3 高齢者事故

(1) 全事故に占める高齢者事故

区分	令和7年			令和6年			増減数			増減率(%)		
	件数	死者数	傷者数	件数	死者数	傷者数	件数	死者数	傷者数	件数	死者数	傷者数
全事故	174	4	190	150	10	161	24	-6	29	16.0	-60.0	18.0
高齢者	67	4	39	59	6	25	8	-2	14	13.6	-33.3	56.0
構成率(%)	38.5	100.0	20.5	39.3	60.0	15.5						

(2) 時間別発生状況



(3) 道路形状別発生状況

	令和7年			令和6年			増減数			増減率(%)		
	件数	死者数	傷者数	件数	死者数	傷者数	件数	死者数	傷者数	件数	死者数	傷者数
高齢者全事故	67	4	39	59	6	25	8	-2	14	13.6	-33.3	56.0
交差点	17		9	6		3	11		6	183.3		200.0
信号	22		13	21		12	1		1	4.8		8.3
その他	39		22	27		15	12		7	44.4		46.7
構成率(%)	58.2		56.4	45.8		60.0						
交差点付近	16	1	10	11		5	5	1	5	45.5		100.0
力一杯	2		1	1	3		1	-3	1	100.0	-100.0	
直線等	10	3	6	20	3	5	-10		1	-50.0		20.0

(4) 事故類型別発生状況

	令和7年			令和6年			増減数			増減率(%)		
	件数	死者数	傷者数	件数	死者数	傷者数	件数	死者数	傷者数	件数	死者数	傷者数
高齢者全事故	67	4	39	59	6	25	8	-2	14	13.6	-33.3	56.0
人対車	3		2	1			2		2	200.0		
対・背面中	11	1	6	8		6	3	1		37.5		
横断中	2	1	1	3		1	-1	1		-33.3		
その他	16	2	9	12		7	4	2	2	33.3		28.6
自転車対車	7		6	5		1	2		5	40.0		500.0
出会い頭	6		1	1		1	5			500.0		
右折時	1						1					
その他	14		7	6		2	8		5	133.3		250.0
車両相互	4	1	1	2	3	1	2	-2		100.0	-66.7	
正面衝突	10		8	11		2	-1		6	-9.1		300.0
追突	10		8	11		7	-1		1	-9.1		14.3
出会い頭	5		2	1			4		2	400.0		
右折時	1						1					
左折時	5		3	15		6	-10		-3	-66.7		-50.0
その他	35	1	22	40	3	16	-5	-2	6	-12.5	-66.7	37.5
計												
車両単独	2	1	1	1	3		1	-2	1	100.0	-66.7	
列車												

(5) 当事者種別発生状況

	令和7年			令和6年			増減数			増減率(%)		
	当事者数	死者数	傷者数	当事者数	死者数	傷者数	当事者数	死者数	傷者数	当事者数	死者数	傷者数
高齢者全事故	77	4	39	67	6	25	10	-2	14	14.9	-33.3	56.0
自動車	53	2	18	55	6	12	-2	-4	6	-3.6	-66.7	50.0
二輪車	6		5	4		4	2		1	50.0		25.0
自転車	8		7	2		2	6		5	300.0		250.0
歩行者	10	2	9	6		7	4	2	2	66.7		28.6
その他												

注 当事者数は、第1当事者と第2当事者の合計

(6) 原因別(1当)発生件数ワースト順位

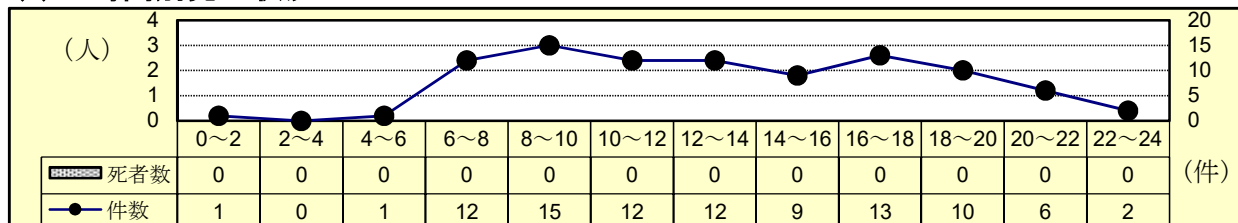
- 1位：交差点安全進行 2位：前方不注意 3位：横断歩行者妨害
4位：一時不停止 5位：運転操作不適

4 交差点事故

(1) 全事故に占める交差点事故

	令和7年			令和6年			増減数			増減率(%)			
	件数	死者数	傷者数	件数	死者数	傷者数	件数	死者数	傷者数	件数	死者数	傷者数	
全事故	174	4	190	150	10	161	24	-6	29	16.0	-60.0	18.0	
交差点	信号	30		33	27		27	3		6	11.1		22.2
	その他	63		72	41		46	22		26	53.7		56.5
	計	93		105	68		73	25		32	36.8		43.8
構成率(%)	53.4		55.3	45.3		45.3							45.3

(2) 時間別発生状況



(3) 事故類型別発生状況

	令和7年			令和6年			増減数			増減率(%)			
	件数	死者数	傷者数	件数	死者数	傷者数	件数	死者数	傷者数	件数	死者数	傷者数	
交差点事故	93		105	68		73	25		32	36.8		43.8	
人対車	対・背面中横断中	14		15	12		13	2		2	16.7		15.4
	その他	1		1	1		1						
	計	15		16	13		14	2		2	15.4		14.3
自転車対車	出会い頭	15		16	15		15			1			6.7
	右左折時	10		10	7		7	3		3	42.9		42.9
	その他												
計	25		26	22		22	3		4	13.6		18.2	
車両相互	正面衝突												
	追突	3		3	1		1	2		2	200.0		200.0
	出会い頭	34		43	21		25	13		18	61.9		72.0
	右折時	9		9	8		8	1		1	12.5		12.5
	左折時	6		7	1		1	5		6	500.0		600.0
その他	1		1	1		1							
計	53		63	32		36	21		27	65.6		75.0	
車両単独				1		1	-1		-1	-100.0		-100.0	

(4) 当事者別発生状況

	令和7年			令和6年			増減数			増減率(%)		
	当事者数	死者数	傷者数	当事者数	死者数	傷者数	当事者数	死者数	傷者数	当事者数	死者数	傷者数
交差点事故	186		105	135		73	51		32	37.8		43.8
子供	幼児			1		1	-1		-1	-100.0		-100.0
	小学生	5		7			5		7			
	中学生				2		2	-2		-2	-100.0	
小計	5		7	3		3	2		4	66.7		133.3
高校生	8		8	3		4	5		4	166.7		100.0
若年者	若年者	38		24	17		9	21	15	123.5		166.7
	うちドライバー	26		13	11		3	15	10	136.4		333.3
高齢者	高齢者	47		22	28		15	19	7	67.9		46.7
	うちドライバー	37		10	21		6	16	4	76.2		66.7
その他	88		44	84		42	4		2	4.8		4.8

注 当事者数は、第1当事者と第2当事者の合計

(5) 原因別(1当)発生件数ワースト順位

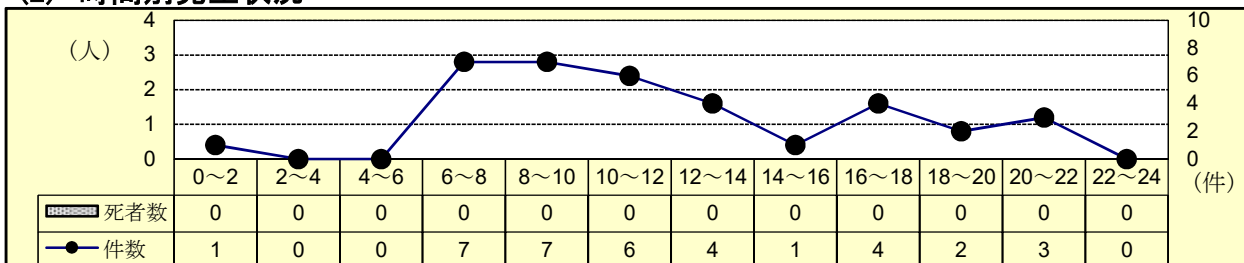
1位：交差点安全進行 2位：一時不停止 3位：横断歩行者妨害

5 自転車乗用中の事故

(1) 全事故に占める自転車乗用中の事故

	令和7年			令和6年			増減数			増減率(%)		
	件数	死者数	傷者数	件数	死者数	傷者数	件数	死者数	傷者数	件数	死者数	傷者数
全事故	174	4	190	150	10	161	24	-6	29	16.0	-60.0	18.0
自転車乗用中	35		35	28		27	7		8	25.0		29.6
構成率(%)	20.1		18.4	18.7		16.8						

(2) 時間別発生状況



(3) 道路形状別発生状況

	令和7年			令和6年			増減数			増減率(%)		
	件数	死者数	傷者数	件数	死者数	傷者数	件数	死者数	傷者数	件数	死者数	傷者数
自転車乗用中	35		35	28		27	7		8	25.0		29.6
交差点	信号	8		8	5		3		3	60.0		60.0
	その他	17		18	17				2			12.5
	計	25		26	22		3		5	13.6		23.8
構成率(%)	71.4		74.3	78.6		77.8						
交差点付近	6		5	1		1	5		4	500.0		400.0
力一杯	1		1				1		1			
直線等	3		3	5		5	-2		-2	-40.0		-40.0

(4) 事故類型別発生状況

	令和7年			令和6年			増減数			増減率(%)		
	件数	死者数	傷者数	件数	死者数	傷者数	件数	死者数	傷者数	件数	死者数	傷者数
自転車乗用中	35		35	28		27	7		8	25.0		29.6
人対車両	1						1					
自転車対車両	出会い頭	18		19	17		1		2	5.9		11.8
	右左折	11		11	7		4		5	57.1		83.3
	その他	5		5	4		1		1	25.0		25.0
計	34		35	28		27	6		8	21.4		29.6
車両相互												
車両単独												
列車												

注 車両相互の事故は、自転車以外の車両同士の事故

(5) 当事者別発生状況

区分	令和7年			令和6年			増減数			増減率(%)		
	当事者数	死者数	傷者数	当事者数	死者数	傷者数	当事者数	死者数	傷者数	当事者数	死者数	傷者数
自転車乗用中	37		35	29		27	8		8	27.6		29.6
子供	幼児											
	小学生	3		4			3		4			
	中学生				3		-3		-2	-100.0		-100.0
計	3		4	3		2		2			100.0	
高校生	11		10	3		3	8		7	266.7		233.3
高齢者	8		7	2		2	6		5	300.0		250.0
その他	15		14	21		20	-6		-6	-28.6		-30.0

注 当事者数は、第1当事者と第2当事者の合計

(6) 原因別(1当)発生件数ワースト順位

1位：交差点安全進行、前方不注意 2位：一時不停止

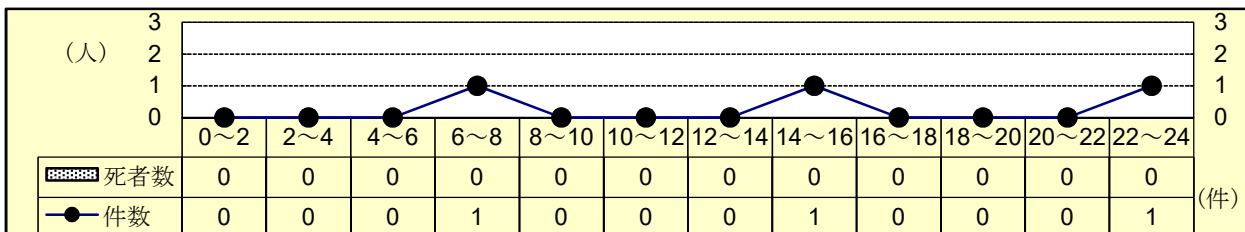
6 飲酒事故（1当関与）

(1) 全事故に占める飲酒事故

	令和7年			令和6年			増減数			増減率(%)		
	件数	死者数	傷者数	件数	死者数	傷者数	件数	死者数	傷者数	件数	死者数	傷者数
全事故	174	4	190	150	10	161	24	-6	29	16.0	-60.0	18.0
飲酒事故	3		3	4		5	-1		-2	-25.0		-40.0
構成率(%)	1.7		1.6	2.7		3.1						

注 飲酒事故は1当が自転車（駆動補助機付を含む。）以上、かつ、飲酒ありの事故による全死傷者数（以下同じ。）

(2) 時間別発生状況



(3) 道路形状別発生状況

区分	令和7年			令和6年			増減数			増減率(%)		
	件数	死者数	傷者数	件数	死者数	傷者数	件数	死者数	傷者数	件数	死者数	傷者数
飲酒全事故	3		3	4		5	-1		-2	-25.0		-40.0
信号 その他				1		1	-1		-1	-100.0		-100.0
交差点 計				1		1	-1		-1	-100.0		-100.0
構成率(%)				25.0		20.0						
交差点付近	2		2	3		4	-1		-2	-33.3		-50.0
力一杯												
直線等	1		1				1		1			

(4) 事故類型別発生状況

区分	令和7年			令和6年			増減数			増減率(%)		
	件数	死者数	傷者数	件数	死者数	傷者数	件数	死者数	傷者数	件数	死者数	傷者数
飲酒全事故	3		3	4		5	-1		-2	-25.0		-40.0
人対車両												
自転車対車両	1		1	1		1						
正面衝突	2		2				2		2			
追突				2		3	-2		-3	-100.0		-100.0
出会い頭												
相互折												
その他												
計	2		2	2		3			-1			-33.3
車両単独				1		1	-1		-1	-100.0		-100.0
列車												

(5) 当事者別発生状況

区分	令和7年			令和6年			増減数			増減率(%)		
	当事者数	死者数	傷者数	当事者数	死者数	傷者数	当事者数	死者数	傷者数	当事者数	死者数	傷者数
飲酒全事故	3		3	4		5	-1		-2	-25.0		-40.0
若年者				1		2	-1		-2	-100.0		-100.0
高齢者												
その他	3		3	3		3						

(6) 当事車種別発生状況

区分	令和7年			令和6年			増減数			増減率(%)		
	当事者数	死者数	傷者数	当事者数	死者数	傷者数	当事者数	死者数	傷者数	当事者数	死者数	傷者数
飲酒全事故	3		3	4		5	-1		-2	-25.0		-40.0
自動車	3		3	4		5	-1		-2	-25.0		-40.0
二輪車												
自転車												

7 昼夜別の交通事故発生状況及び特徴

(1) 発生状況

		発生件数			死者数			傷者数		
		令和7年	令和6年	増減数	令和7年	令和6年	増減数	令和7年	令和6年	増減数
昼間	明	20	14	6		2	-2	23	14	9
	昼	82	72	10	2	2		89	82	7
	暮	10	9	1				11	9	2
	計	112	95	17	2	4	-2	123	105	18
夜間	暮	18	16	2	1	1		20	19	1
	夜	36	34	2	1	3	-2	39	32	7
	明	8	5	3		2	-2	8	5	3
	計	62	55	7	2	6	-4	67	56	11
合計		174	150	24	4	10	-6	190	161	29

(2) 道路形状別発生状況

		昼間				夜間			
		件数		死者数		件数		死者数	
		令和7年	令和6年	令和7年	令和6年	令和7年	令和6年	令和7年	令和6年
全	事 故	112	95	2	4	62	55	2	6
交 差 点	信 号	18	14			12	13		
	そ の 他	44	31			19	10		
	計	62	45			31	23		
交 差 点 付 近		20	17			16	12	1	2
力 一 づ け		6				2	3		3
直 線 等		24	33	2	4	13	17	1	1

(3) 事故類型別発生状況

		昼間				夜間			
		件数		死者数		件数		死者数	
		令和7年	令和6年	令和7年	令和6年	令和7年	令和6年	令和7年	令和6年
全	事 故	112	95	2	4	62	55	2	6
人 対 車	対 背 面 中	2	1			3	2		
	横 断 中	6	5			11	9	1	1
	そ の 他	3	3	1		4	1		1
	計	11	9	1		18	12	1	2
自 転 車 対 車 両	正 面 衝 突	6	2	1		1	3		3
	追 越 突 頭	23	26			12	10		
	出 会 い	28	16			10	8		
	右 折 時	5	5			5	5		
	左 折 時	7	1						
	そ の 他	6	12			3	8		
	計	75	62	1		31	34		3
車 両 相 互		2	3		4	3	2	1	1
車 両 単 独									
列 車									

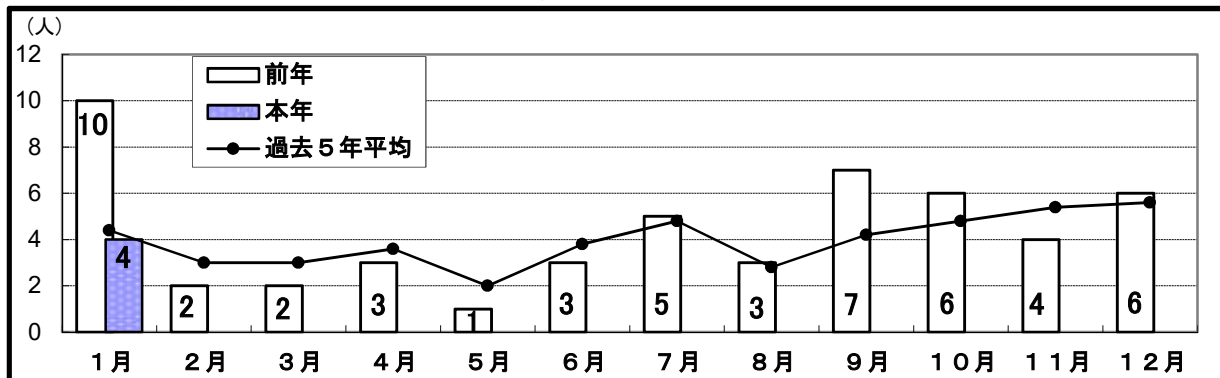
(4) 当事者別発生状況

		昼間				夜間			
		当事者数		死者数		当事者数		死者数	
		令和7年	令和6年	令和7年	令和6年	令和7年	令和6年	令和7年	令和6年
全	事 故	222	187	2	4	121	108	2	6
子 供	幼 児	1	1						
	小 学 生	4				2			
	中 学 生		3						
高 校 生		4			2				
高 若 年 者		7	2			4	1		
高 齢 者		31	21			23	14		
そ の 他		21	16			15	13		
そ の 他		50	54	2	3	27	13	2	3
そ の 他		39	48	1	1	20	11	1	1
そ の 他		129	106		1	65	80		3

注 当事者数は、第1当事者と第2当事者の合計

8 交通死亡事故の概況

(1) 月別・署（隊）別・方面別死者数



署（隊）別	1月	2月	3月	4月	5月	6月	7月	8月	9月	10月	11月	12月	計
四 国 中 央													
(同期比 ±0)													
新 居 浜													
(同期比 ±0)													
西 条													
(同期比 ±0)													
西 条 西	1												1
(同期比 +1)													
今 治													
(同期比 -2)	2												2
伯 方													
(同期比 ±0)													
松 山 東													
(同期比 -1)	1												1
松 山 西													
(同期比 ±0)													
松 山 南	3												3
(同期比 +3)													
久 万 高 原													
(同期比 -2)	2												2
伊 予													
(同期比 ±0)													
大 洲													
(同期比 -1)	1												1
八 幡 浜													
(同期比 ±0)													
西 予													
(同期比 ±0)													
宇 和 島													
(同期比 -2)	2												2
愛 南													
(同期比 ±0)													
高 速													
(同期比 -2)	2												2
計	4												4
(同期比 -6)	10												10
東 予 方 面	1												1
(同期比 -1)	2												2
中 予 方 面	3												3
(同期比 ±0)	3												3
南 予 方 面													
(同期比 -3)	3												3

注 方面別は、高速を除く。

(2) 交通死亡事故一覧表

件数	死者数	発生場所・日時天候 署名・死者	候数	路線・道路形状 事故類型・地形	当事者種別	性別 年齢	被害 程度
1	1	東温市河之内528番地4先路上 1月09日(木) 14時16分頃 <昼昼> 曇 松山南署①		国道11号 単路直線・平坦 車両相互 非市街地	軽四貨物(自)	男性 88歳	死亡
					中型貨物(自)	男性 52歳	なし
2	2	伊予郡砥部町高尾田863番地先路上 1月13日(月) 17時54分頃 <夜暮> 曇 松山南署②	※1月14日計上	市道 その他交差点付近・平坦 人対車両 人口集中地区	軽四乗用(自)	女性 51歳	なし
					歩行者	女性 84歳	死亡
3	3	松山市朝生田町5丁目1番25号 駐車場内 1月15日(水) 11時22分頃 <昼昼> 曇 松山南署③		一般の交通の用に供するその他の道路 一般交通の場所 人対車両 人口集中地区	普通乗用(自)	女性 53歳	なし
					歩行者	男性 76歳	死亡
4	4	西条市周布667番地6先路上 1月15日(水) 19時36分頃 <夜夜> 曇 西条西署①	※1月17日計上	県道 単路直線・平坦 車両単独 非市街地	普通乗用(自)	男性 76歳	死亡

(3) 各署当事者別等死者数一覧

署別	全死者数	当事者別						道路別				道路形状			昼夜		状態別										
		未就園児	就園児	小学生	中学生	高校生	若年者	高齢者	その他	国道	県道	市町道	高速道	その他	交差点付近	カーブ	直線等	踏切	昼間	夜間	歩行中	四輪車運転中	四輪車同乗中	二輪車運転中	二輪車同乗中	自転車乗用中	
四国中央	本年																										
	前年																										
新居浜	本年																										
	前年																										
西条	本年																										
	前年																										
西条西	本年	1						1		1						1			1		1						
	前年																1					1					
今治	本年	2						2	1	1				2					2	2							
	前年	-2						-2	-1	-1				-2					-2	-2							
伯方	本年																										
	前年																										
松山東	本年	1						1				1			1			1	1								
	前年	-1						-1				-1			-1			-1	-1			-1					
松山西	本年																										
	前年																										
松山南	本年	3						3	1	1	1			1	2			2	1		2	1					
	前年																										
久万高原	本年	2						2	2					2				2									
	前年	-2						-2	-2					-2				-2	-2								
伊予	本年																										
	前年																										
大洲	本年	1						1	1					1				1			1						
	前年	-1						-1	-1					-1				-1	-1			-1					
八幡浜	本年																										
	前年																										
西予	本年																										
	前年																										
宇和島	本年	2						1	1		2					2		2			1	1					
	前年	-2						-1	-1		-2					-2		-2	-2			-1	-1				
愛南	本年																										
	前年																										
高速	本年	2						2			2				2			2			1	1					
	前年	-2						-2			-2				-2			-2	-2			-1	-1				
計	本年	4						4	1	1	1	1		1	3			2	2		2	2					
	前年	10						6	4	4	3	2	1	2	3	5		4	6		2	4	4				
増減	本年	-6						-2	-4	-3	1	-2	-2		-1	-3	-2		-2	-4		-2	-4				
	前年																										

9-1 警察署別・市町別死亡事故ゼロ記録（全死者）

（令和7年1月31日現在）

(1) 警察署・隊別

署(隊)	最終事故	ゼロ日数	発生市町名
愛南	2023/11/30	428	愛南町
伊予	2023/12/31	397	松前町
久万高原	2024/05/25	251	久万高原町
西条	2024/07/11	204	西条市
伯方	2024/07/23	192	今治市
八幡浜	2024/08/05	179	八幡浜市
西予	2024/08/31	153	西予市
松山東	2024/09/30	123	松山市
宇和島	2024/10/14	109	宇和島市
大洲	2024/10/28	95	大洲市
新居浜	2024/11/21	71	新居浜市
四国中央	2024/11/23	69	四国中央市
今治	2024/12/17	45	今治市
高速隊	2024/12/18	44	今治市
松山西	2024/12/30	32	松山市
西条西	2025/01/15	16	西条市
松山南	2025/01/15	16	松山市

(2) 市町別（高速道除く。）

市町名	最終事故	ゼロ日数	市町名	最終事故	ゼロ日数
松野町	2015/08/21	3,451	西予市	2024/08/31	153
上島町	2017/10/03	2,677	宇和島市	2024/10/14	109
内子町	2021/10/17	1,202	大洲市	2024/10/28	95
鬼北町	2023/11/05	453	新居浜市	2024/11/21	71
愛南町	2023/11/30	428	四国中央市	2024/11/23	69
伊予市	2023/12/17	411	今治市	2024/12/18	44
松前町	2023/12/31	397	東温市	2025/01/09	22
久万高原町	2024/05/25	251	砥部町	2025/01/13	18
伊方町	2024/06/10	235	松山市	2025/01/15	16
八幡浜市	2024/08/05	179	西条市	2025/01/15	16

9-2 警察署別・市町別死亡事故ゼロ記録（高齢者）

(1) 警察署・隊別

署(隊)	最終事故	ゼロ日数	発生市町名
愛南	2023/11/30	428	愛南町
伊予	2023/12/31	397	松前町
高速隊	2024/01/03	394	四国中央市
久万高原	2024/01/08	389	久万高原町
西予	2024/04/01	305	西予市
八幡浜	2024/06/10	235	伊方町
伯方	2024/06/29	216	今治市
西条	2024/07/11	204	西条市
松山西	2024/07/31	184	松山市
松山東	2024/09/30	123	松山市
宇和島	2024/10/14	109	宇和島市
新居浜	2024/10/26	97	新居浜市
大洲	2024/10/28	95	大洲市
四国中央	2024/11/23	69	四国中央市
今治	2024/12/17	45	今治市
西条西	2025/01/15	16	西条市
松山南	2025/01/15	16	松山市

(2) 市町別（高速道除く。）

市町名	最終事故	ゼロ日数	市町名	最終事故	ゼロ日数
松野町	2015/08/21	3,451	伊方町	2024/06/10	235
上島町	2017/10/03	2,677	宇和島市	2024/10/14	109
内子町	2021/10/17	1,202	新居浜市	2024/10/26	97
鬼北町	2023/11/05	453	大洲市	2024/10/28	95
愛南町	2023/11/30	428	四国中央市	2024/11/23	69
伊予市	2023/12/17	411	今治市	2024/12/17	45
松前町	2023/12/31	397	東温市	2025/01/09	22
久万高原町	2024/01/08	389	砥部町	2025/01/13	18
西予市	2024/04/01	305	松山市	2025/01/15	16
八幡浜市	2024/04/10	296	西条市	2025/01/15	16

注1 死亡事故ゼロ記録（全死者）は、昭和43年1月1日から計上

2 死亡事故ゼロ記録（高齢者）は、65歳以上を高齢者として昭和63年1月1日から計上