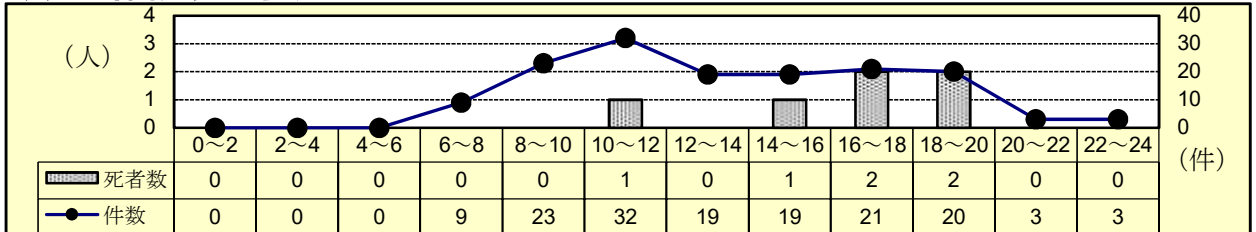


### 3 高齢者事故

#### (1) 全事故に占める高齢者事故

区分	令和7年			令和6年			増減数			増減率(%)		
	件数	死者数	傷者数	件数	死者数	傷者数	件数	死者数	傷者数	件数	死者数	傷者数
全事故	357	8	391	331	12	366	26	-4	25	7.9	-33.3	6.8
高齢者	149	6	73	125	8	65	24	-2	8	19.2	-25.0	12.3
構成率(%)	41.7	75.0	18.7	37.8	66.7	17.8						

#### (2) 時間別発生状況



#### (3) 道路形状別発生状況

	令和7年			令和6年			増減数			増減率(%)		
	件数	死者数	傷者数	件数	死者数	傷者数	件数	死者数	傷者数	件数	死者数	傷者数
高齢者全事故	149	6	73	125	8	65	24	-2	8	19.2	-25.0	12.3
交差点												
信号	34		18	21		11	13		7	61.9		63.6
その他	47	2	21	37		19	10	2	2	27.0		10.5
計	81	2	39	58		30	23	2	9	39.7		30.0
構成率(%)	54.4	33.3	53.4	46.4		46.2						
交差点付近	36	1	18	23	1	12	13		6	56.5		50.0
力一杯	6		4	2	3	2	4	-3	2	200.0	-100.0	100.0
直線等	26	3	12	42	4	21	-16	-1	-9	-38.1	-25.0	-42.9

#### (4) 事故類型別発生状況

	令和7年			令和6年			増減数			増減率(%)		
	件数	死者数	傷者数	件数	死者数	傷者数	件数	死者数	傷者数	件数	死者数	傷者数
高齢者全事故	149	6	73	125	8	65	24	-2	8	19.2	-25.0	12.3
人対車												
対・背面中	3		2	2		1	1		1	50.0		100.0
横断中	27	2	16	21		16	6	2		28.6		
その他	6	1	4	10		7	-4	1	-3	-40.0		-42.9
計	36	3	22	33		24	3	3	-2	9.1		-8.3
自転車対車												
出会い頭	15		9	13		2	2		7	15.4		350.0
右左折時	8		3	3		2	5		1	166.7		50.0
その他	3		1				3		1			
計	26		13	16		4	10		9	62.5		225.0
車両相互												
正面衝突	7	1	4	2	3	1	5	-2	3	250.0	-66.7	300.0
追突	26	1	13	24	1	10	2		3	8.3		30.0
出会い頭	23		10	20		13	3		-3	15.0		-23.1
右左折時	12		3	6		2	6		1	100.0		50.0
その他	1						1					
計	83	2	36	73	4	35	10	-2	1	13.7	-50.0	-33.3
車両単独	4	1	2	3	4	2	1	-3		33.3	-75.0	
列車												

#### (5) 当事者種別発生状況

	令和7年			令和6年			増減数			増減率(%)		
	当事者数	死者数	傷者数	当事者数	死者数	傷者数	当事者数	死者数	傷者数	当事者数	死者数	傷者数
高齢者全事故	164	6	73	145	8	65	19	-2	8	13.1	-25.0	12.3
自動車	114	2	28	101	6	23	13	-4	5	12.9	-66.7	21.7
二輪車	12		10	16	1	15	-4	-1	-5	-25.0	-100.0	-33.3
自転車	14		13	6	1	4	8	-1	9	133.3	-100.0	225.0
歩行者	24	4	22	22		23	2	4	-1	9.1		-4.3
その他												

注 当事者数は、第1当事者と第2当事者の合計

#### (6) 原因別(1当)発生件数ワースト順位

- 1位：交差点安全進行 2位：前方不注意 3位：一時不停止、安全不確認  
5位：横断歩行者妨害